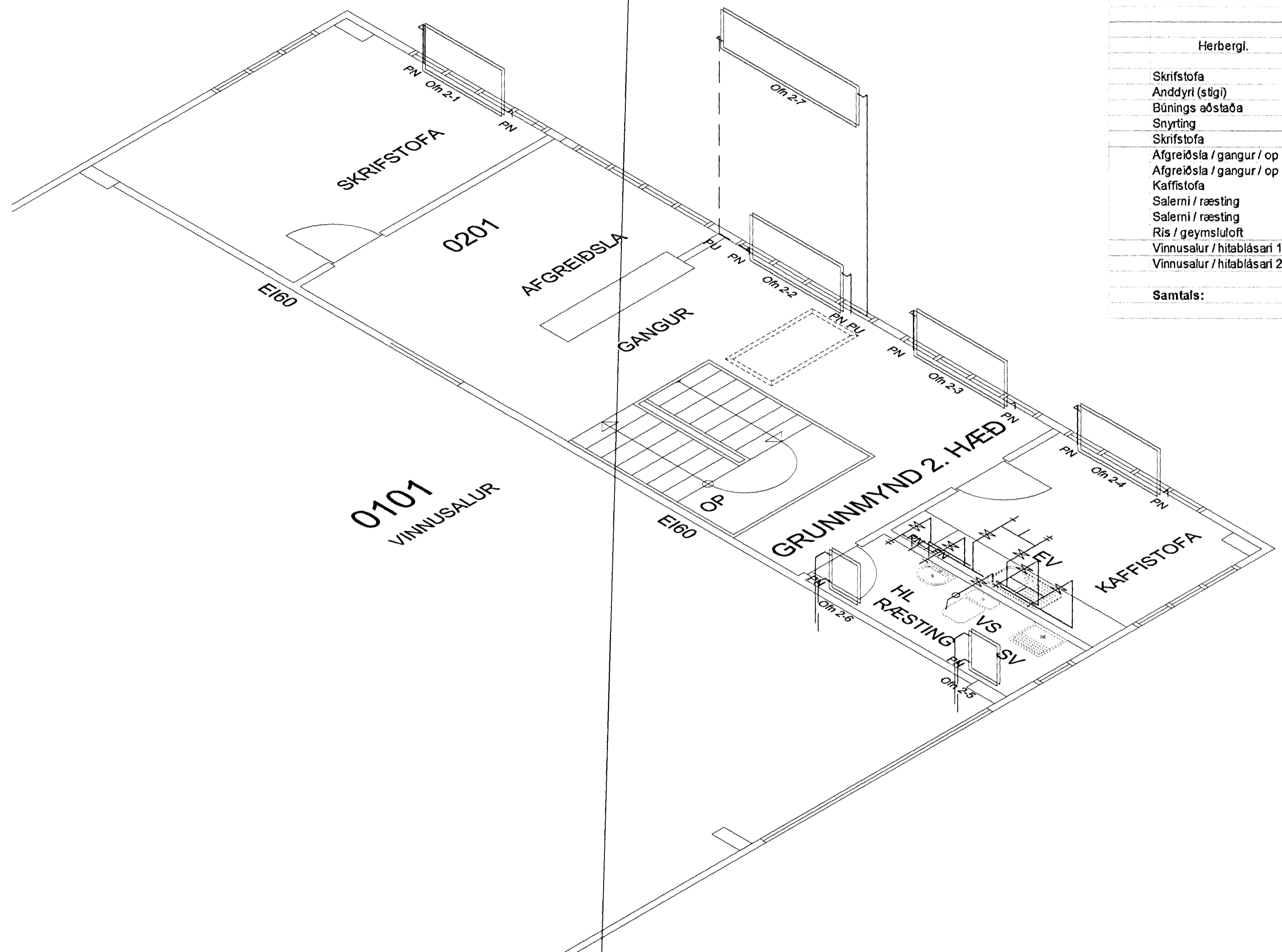
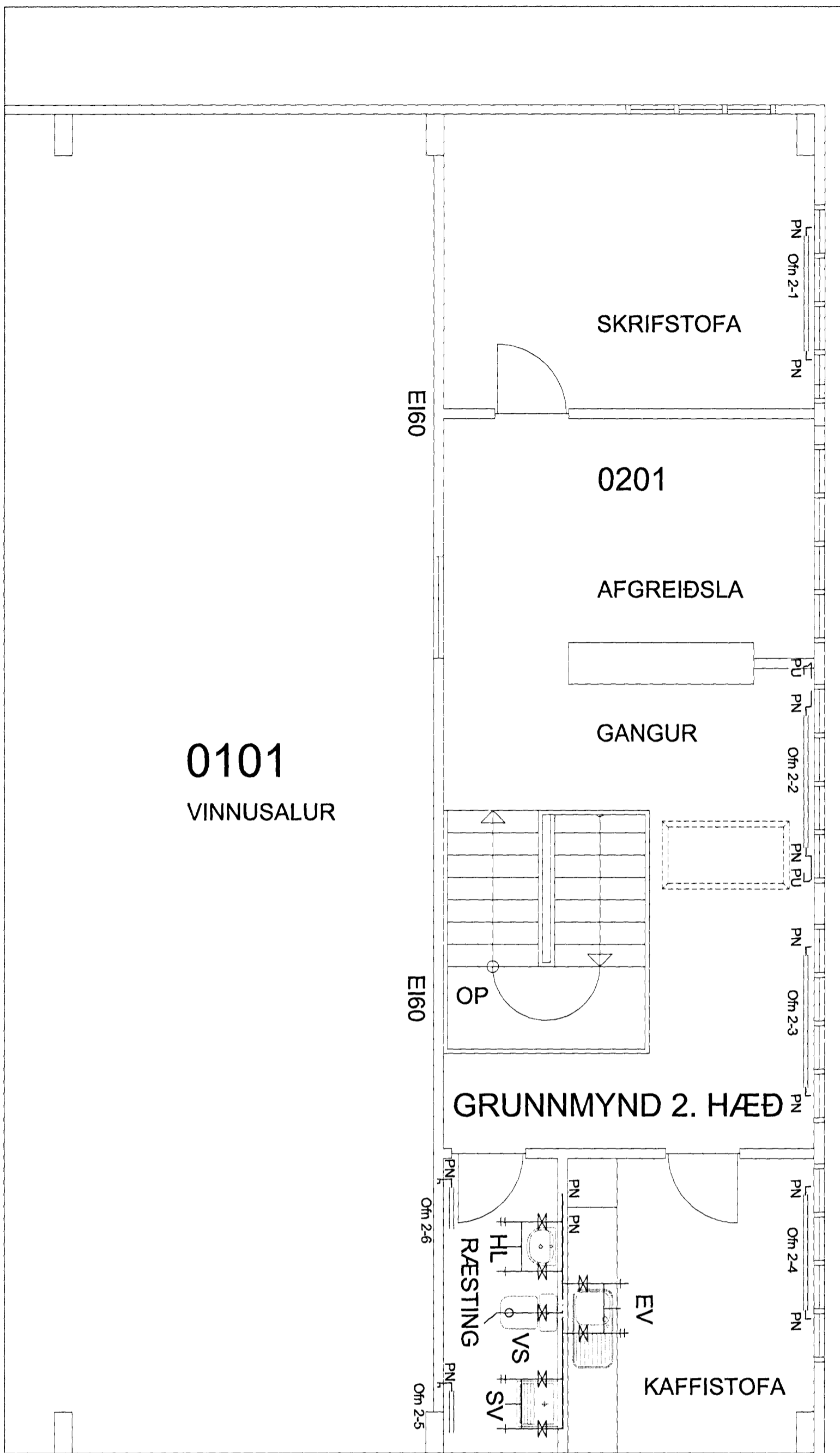


Samþykkt þann
09. ágú. 2012
Byggingaáhrifinn í Hafnarfirði
F.h. Hildur S. Gunnlaugsson



Ofnatafla, dt. 40° C.						
Herbergj.	Ofn. Númer.	Orkupörf. Wott.	Vaið. Wott.	Valin lengd. mm	Vain hæð. mm	Tenging. Voryll - ofnar
Skrifstofa	1 - 1	1.893	1.858	1.600	700	B - C 21 / B
Anddyri (stigi)	1 - 2	1.764	1.858	1.600	700	A - D 21 / B
Búnings aðstoða	1 - 3	656	1.625	1.400	700	A - D 21 / B
Snyrtng	1 - 4	365	616	600	600	C - D 21 / B
Skrifstofa	2 - 1	1.082	1.625	1.400	700	B - C 21 / B
Afgreiðsla / gangur / op	2 - 2	1.322	1.858	1.600	700	A - D 21 / B
Afgreiðsla / gangur / op	2 - 3	1.322	1.625	1.400	700	B - C 21 / B
Kaffistofa	2 - 4	710	1.625	1.400	700	B - C 21 / B
Salmi / ræsting	2 - 5	182	516	500	600	C - D 21 / B
Salmi / ræsting	2 - 6	182	516	500	600	C - D 21 / B
Ris / geymslu loft	2 - 7	2.293	3.366	2.400	600	A - D 22 / C
Vinnusalur / hitabílastari 1.	V - 1	28.226	29.700			Novenco Vmb 63
Vinnusalur / hitabílastari 2.	V - 2	28.226	29.700			Novenco Vmb 63
Samtals:		68.183	76.488			

SKÝRINGAR
OFNA- OG NEYSLUVATNSLAGNIR

Alla ofna skal setja loftdrifni, skilft og gjafkráa eflika. Pipur ofna og neysluvatnslagna eru PE/AL/PEX lagur. Hinnmikjafstípoli ober. hitavæð 0-90°C. Allar plöklagar skulu vera með skidulagði og vera af viðhækkndri gerð. Öll uppsetning og þrángangur lagur skal vera samkvæmt fyrirmælum framleiðanda. Þrángangur lagur skal vera samkvæmt IST 67, IST 69.1 og góðendri reglugerða og stölu. Ofna og neysluvatnslagnar skal þessa greða samkvæmt loftþéttunum framleiðanda. Lagur skal leggja við smri þrin einangrunar vegna þessháttu. Leggja skal neysluvatnslagnar þessu að eðki gegn ein stöð uppblöðnuð milli hatta og káðu stöðlaga með einangrunum eða með skágu með umbyggðum lokum. Tengingardrögnaveita skal vera samkvæmt fyrirmælum Orkuveitu Reykjavíkur. Aðrennli drögnaveita skal vera samkvæmt fyrirmælum Orkuveitu Reykjavíkur. Þrángangur og smtak á kóðu vaxti skal vera samkvæmt fyrirmælum þessu.

Skýringar á táknum

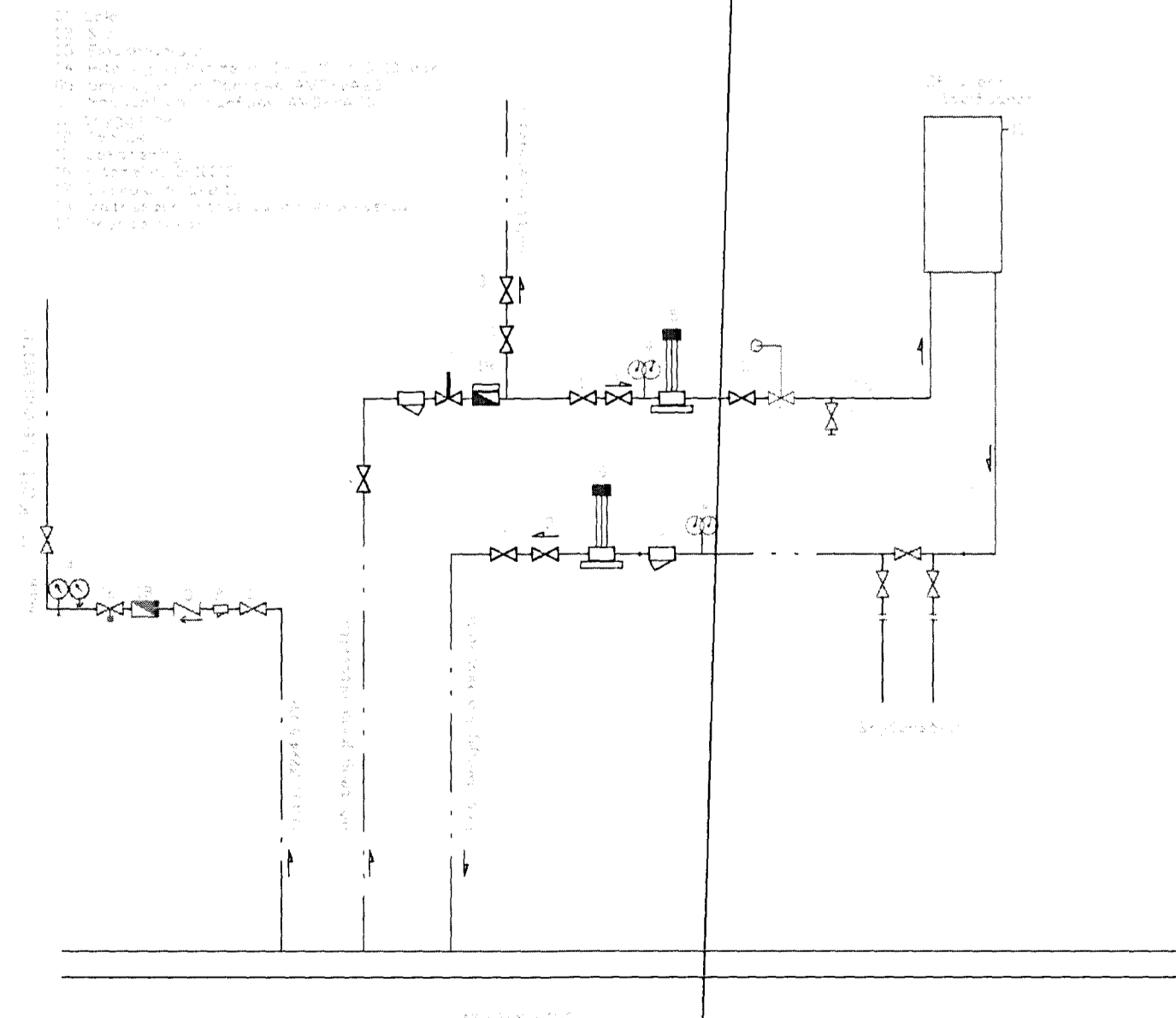
- BK bakur
- EV skóluveitur
- OK garðkrani
- OV gólfherfall
- HL handlag
- LP klípuhl
- LR klípa
- PN pípa frá mólur
- PU pípa frá upp
- SF sendilag
- SV skóluveitur
- SB sturtubora
- UV uppjottavei
- SN svaluherfall
- VS vatnslagnir
- PN þakstúrfall
- PK þakstúri
- PV þrotavei

á 40°C
Tur ofnslagnar
Ratur ofnslagnar
Hétt neysluvatn
Kall neysluvatn

Einangrun þak: Yfirlagur ST-107, U-gáldi 0,20W/m2K°, sjá einnig uppdrátt skilbúnaðar.
Einangrun úrveggja: Yfirlagur ST-107, U-gáldi 0,20W/m2K°, sjá einnig uppdrátt skilbúnaðar.

Sjá einnig uppdrátt skilbúnaðar.

Sjólva aðskilgng er af smali af tákurf. Lagur er 25mm PP lög.
Ofna og neysluvatnslagnar eru í fram Alþex rúf, nema annars sé tekið frum á uppsetningu. Ofnslagn er að mestu utanlaggandi. Neysluvatnslagnar eru í káritanóri undir bolplötu. Neysluvatnslagnar eru að mestu í veggjum og með klög.
Lagur að hitabílasturum og skógukefli í sal eru hefðbundin stálar, 25mm.
Lagur endanlega mældur upp og tekið ári 1. júlí 2012. Einnig er stuð á við þjónmyndir frá árinu 2005, tekið af sk.



Linnþrjár 19.07.2012
Sigurbór Aðalsteinsson Arkitekt FAI.
Kt: 250144 - 3939

ÓSEYRARBRAUT 6 HAFNARFJÖRÐUR
OFNA OG NEYSLUVATN, OFNATAFLA, SKÝRINGAR, GRUNNMYND 2. HÆÐ OG RÚMMYND, INNTAKSGRIND L-5.
TEIKNISTOFA SVEIN KÁRLSSON TEKNIFRÆÐINGUR FTFI
HRAUNBRÚN 12 220 HAFNARFJÖRÐUR
S. 896 4005 NET: SVEIN@SNET.IS KT: 5247-2069