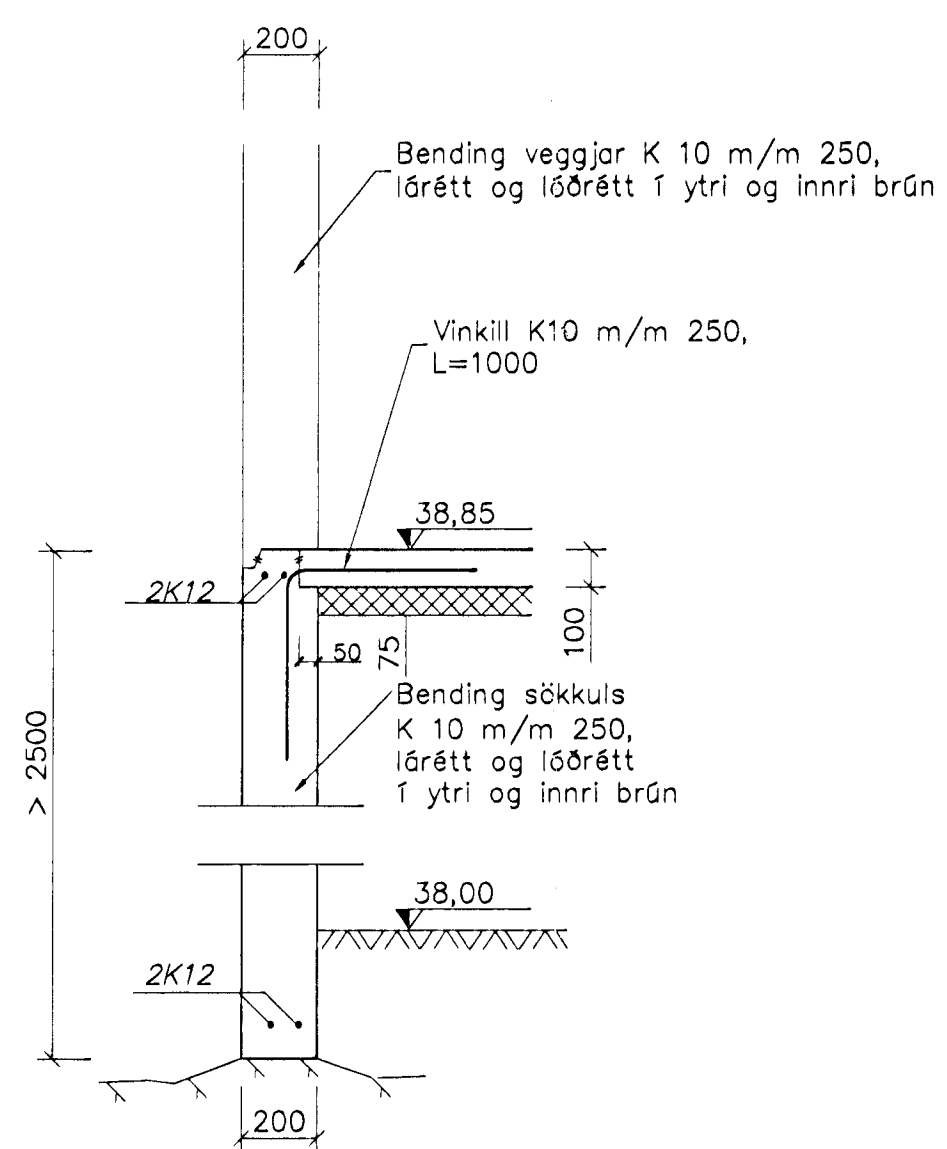
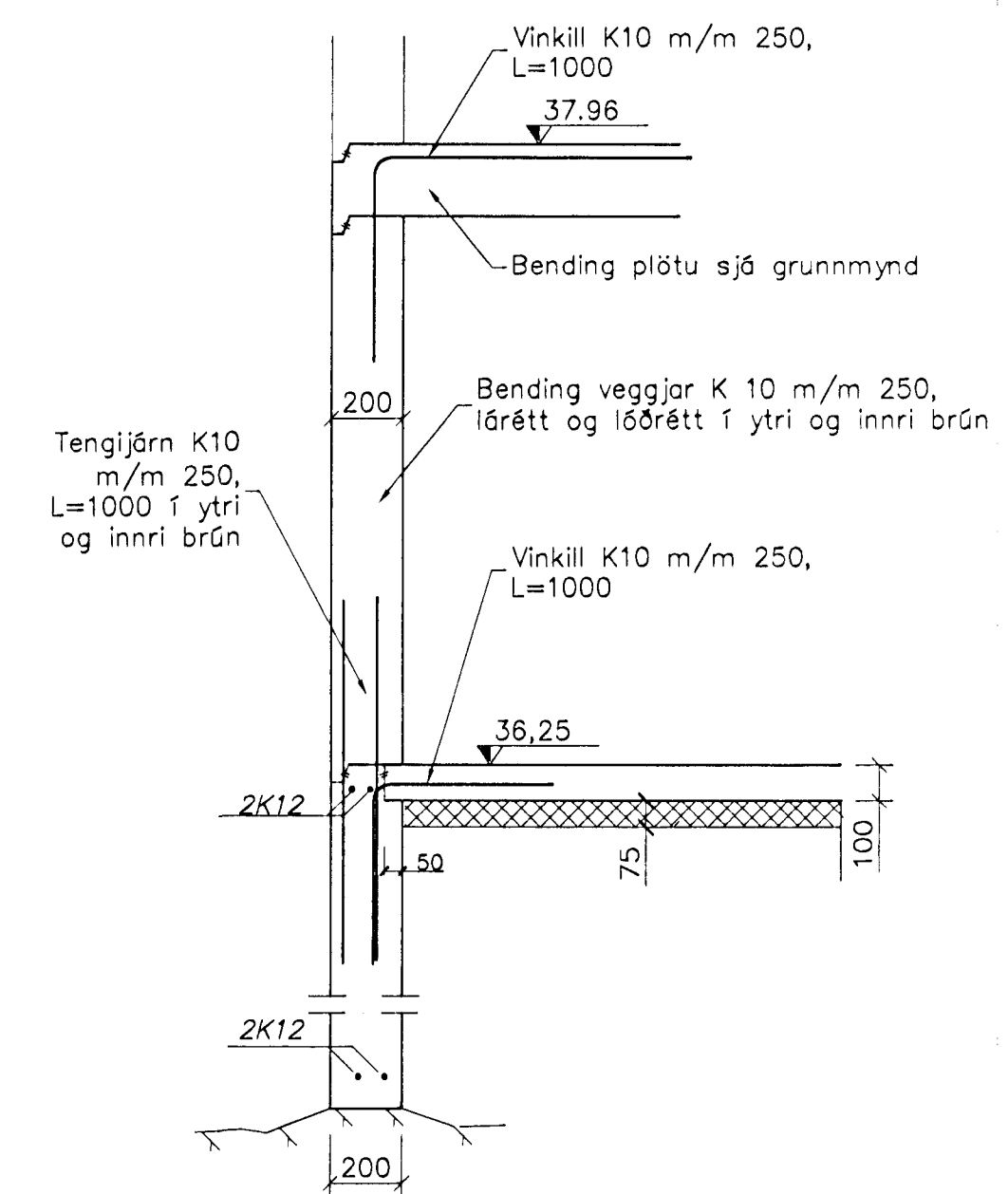


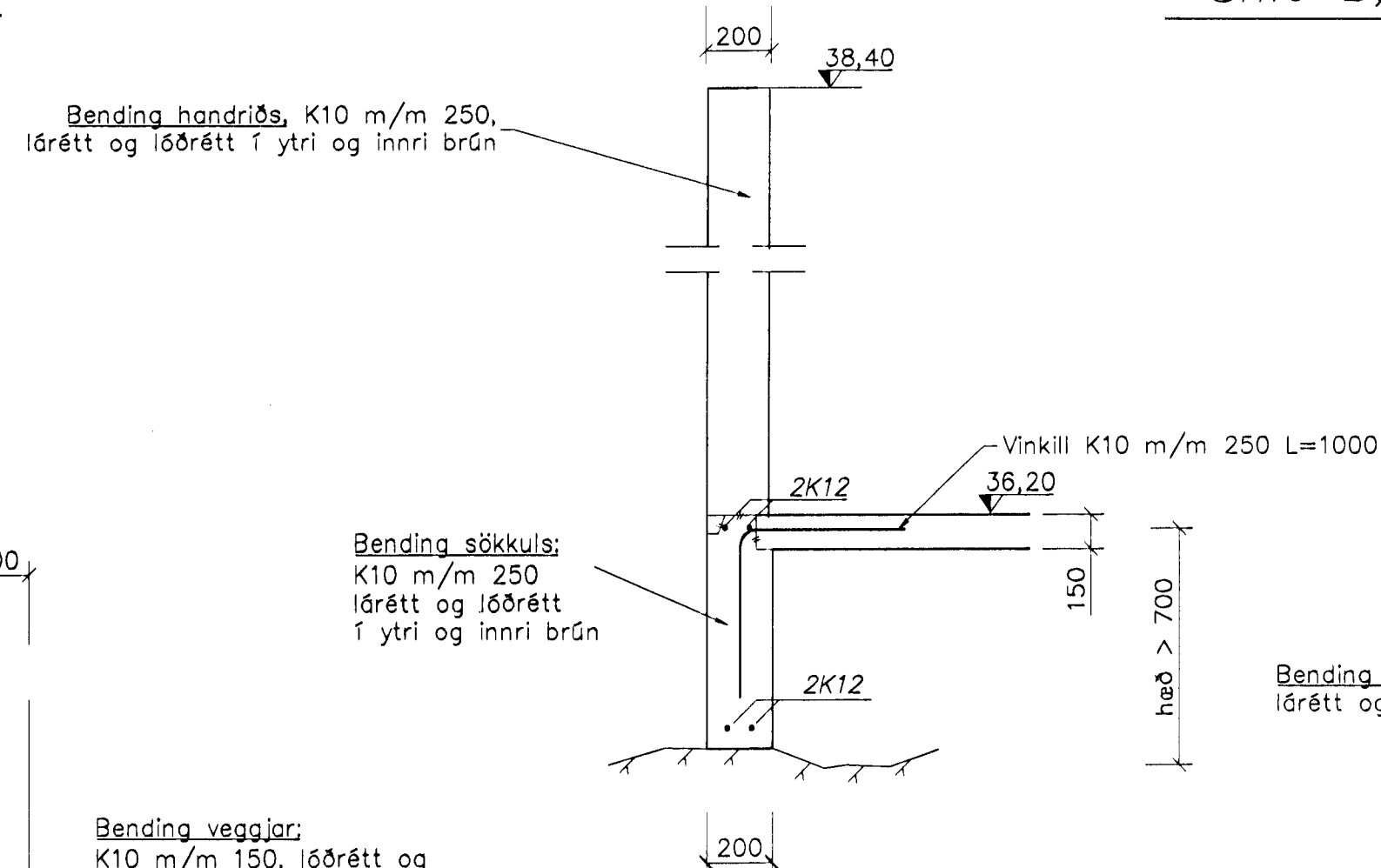
Snið A, 1:20



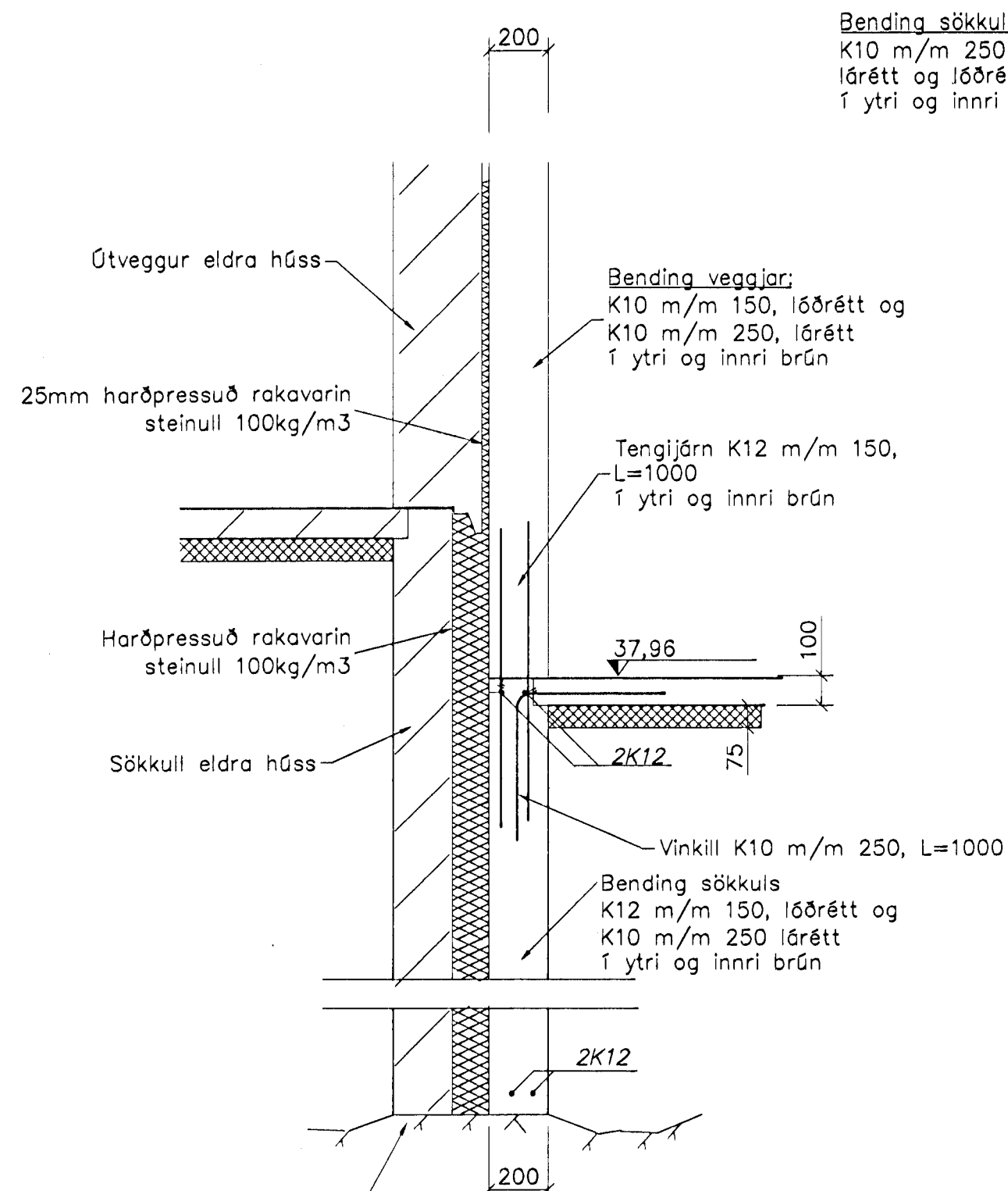
Snið B, 1:20



Snið C, 1:20



Snið D, 1:20



Snið G, 1:20

Sé mótshellan neðar en núverandi sökklar skal grafa niður á hana í óföngum og steypta undir núverandi sökklum, sjá teikningu HB06-100.

Bending veggjar K10 m/m 250, lórétt og lóðrétt í ytri og innri brún

Bending sökkuls: K10 m/m 250 lórétt og lóðrétt í ytri og innri brún

Vinkill K10 m/m 250 L=1000

2K12

2K12

200

200

200

200

200

200

200

200

200

200

200

200

200

200

200

200

200

200

200

200

200

200

200

200

200

200

200

200

200

200

200

200

200

200

200

200

200

200

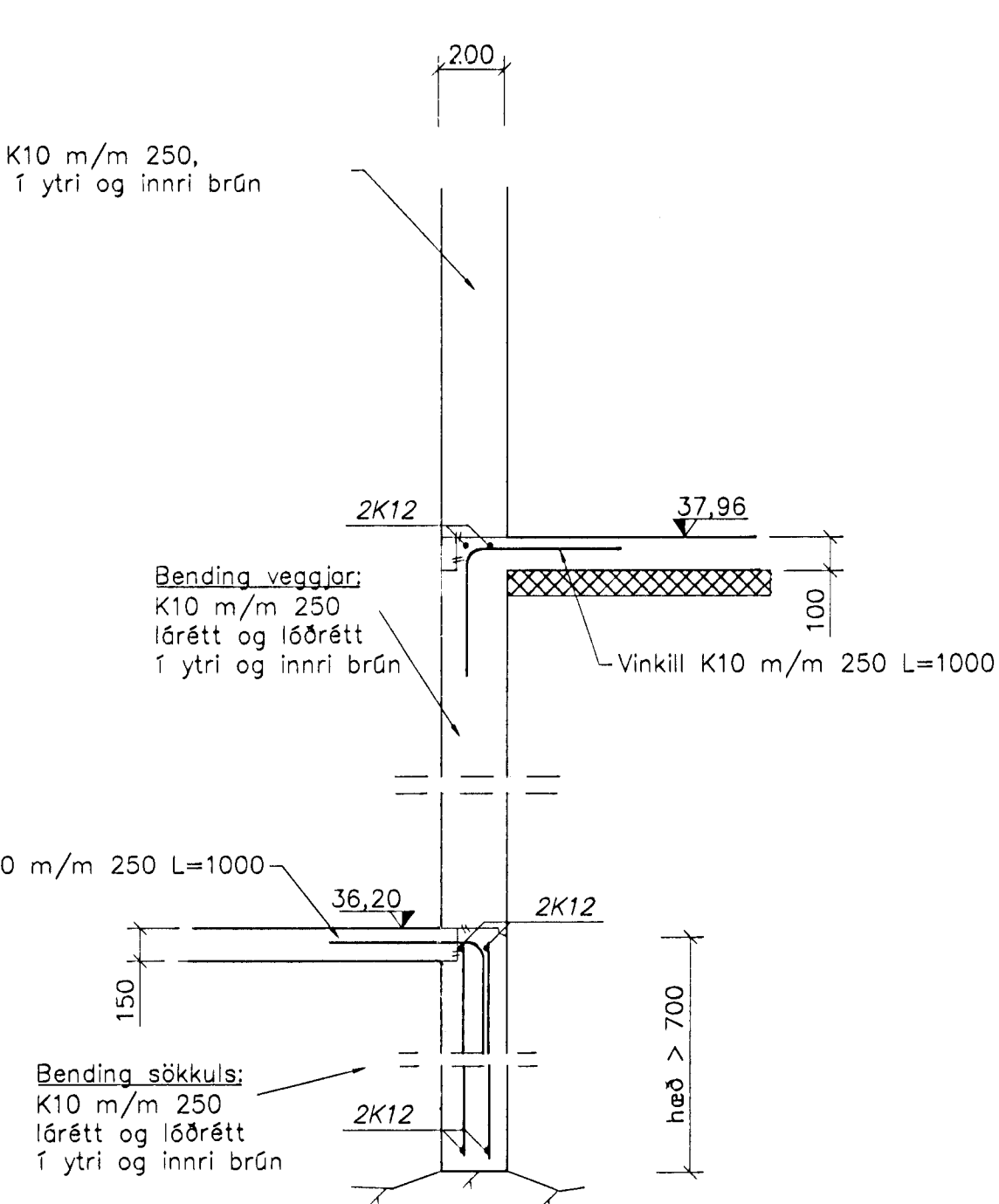
200

200

200

200

200



Snið E, 1:20

Skýringar:

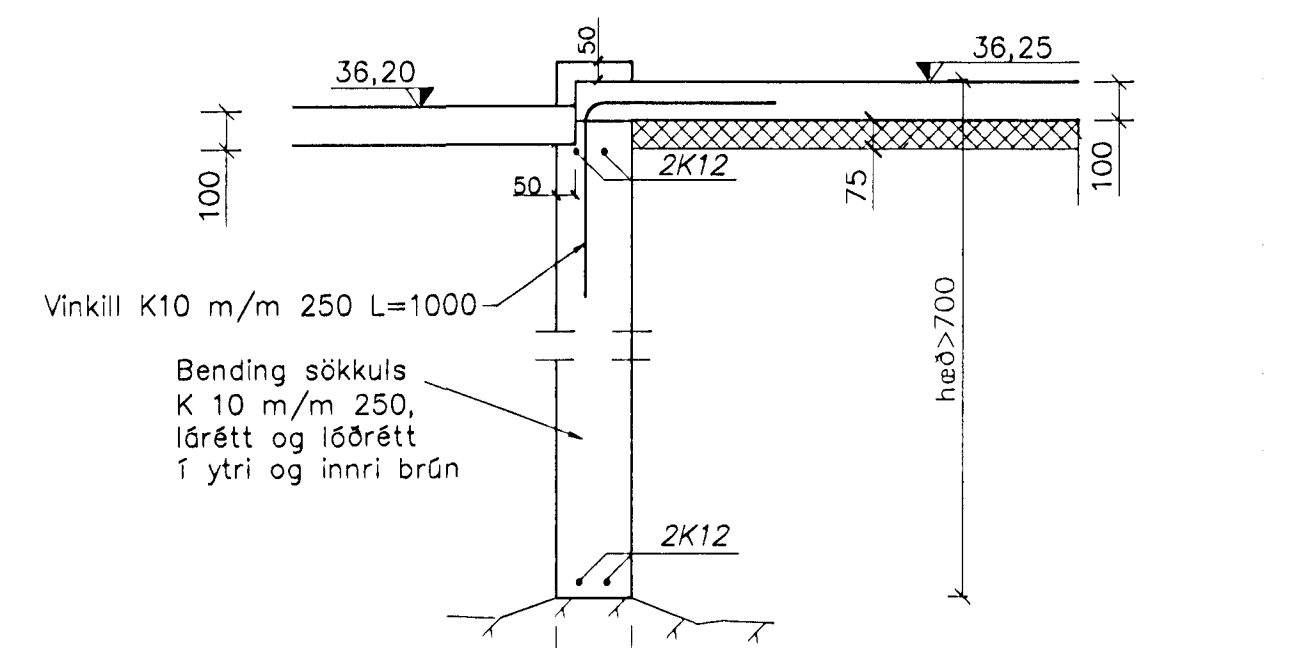
Öll mál eru millimetrar [mm], en hæðarkötur eru í metrum [m].

Á milli botnplötu og einangrunar kemur 0,2mm þolplast sem skal skarast um 400mm á samskeytum.

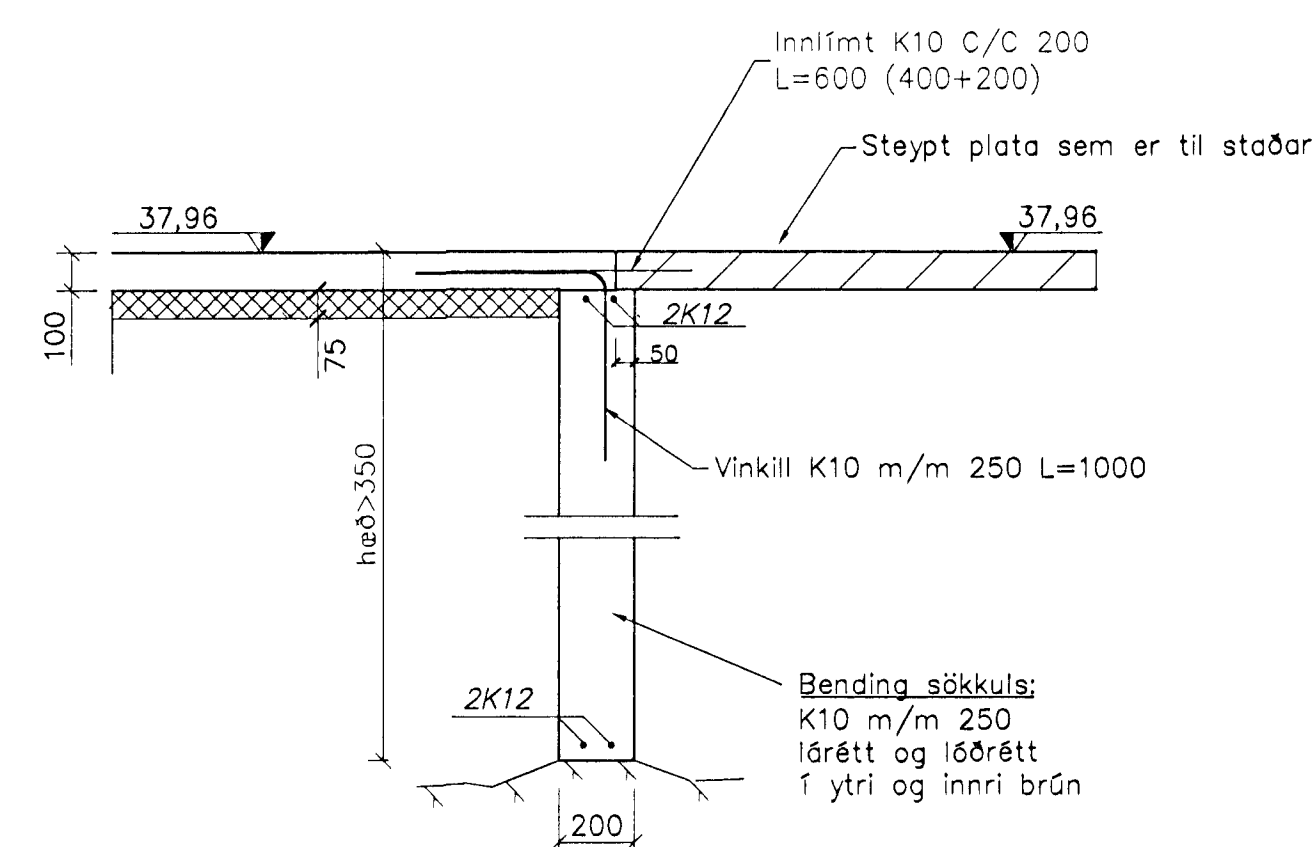
Einangrun undir botnplötu skal vera 75mm "polystyren" einangrun (25 kg/m3).

Botnplata er jörnbent með K189 bendineti í miðja plötu.

Frekari skýringar sjá teikningu nr. HB06-100.



Snið F, 1:20



Snið H, 1:20



17.11.1998
Sigrúnar Pálfríðsson

09. júlí 1998

VINNUTEIKNING

Sfrendingur ehf.		Einsetning Óldutúnsskóla	
Verkfræðisvasta		3. áfangi - viðbygging	
Hafnarvegur 41, 200 Hafnarfjörður		Sökklar, snið	
brýgging	nafn	dagsetning	teikn. nr.
19.08.98	Ólafur S. Ólafsson	09.07.1998	HB06-105
19.08.98	Ólafur S. Ólafsson	09.07.1998	1:20
19.08.98	Ólafur S. Ólafsson	09.07.1998	A1