



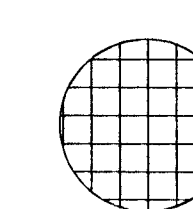
Órtak ofan í sökkul vegna lagna sem koma upp úr lagnakjallara

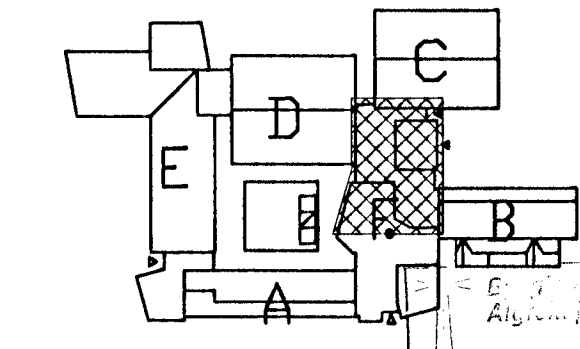
Skýringar:
 Öll mál eru millimetrar [mm] en hæðarkötur í metrum [m].

A milli botnplötu og einangrunar kemur 0,2mm þolplast sem skal skarast um 400mm á samskeytum.

Einangrun undir botnplötu skal vera 75mm "polystyren" einangrun (25 kg/m³).

-  Öhreyfð mannvirki
 -  Fylling undir botnplötu
- Frekari skýringar sjá teikningu nr. HB06-100.

 Bending botnplötu K189 Bendinet
 í miðja plötu.



VINNUTEIKNING 15. júní 1998

E-Strendingur ehf.		Inngangur	
Verkfræðingur		Skipting	
3. áfangi - viðbygging	Sökklar - grunnmynd	maí 1998	maí 1998
Sökklar - grunnmynd		maí 1998	maí 1998
Sökklar - grunnmynd		maí 1998	maí 1998
Sökklar - grunnmynd		maí 1998	maí 1998

12778

1:50