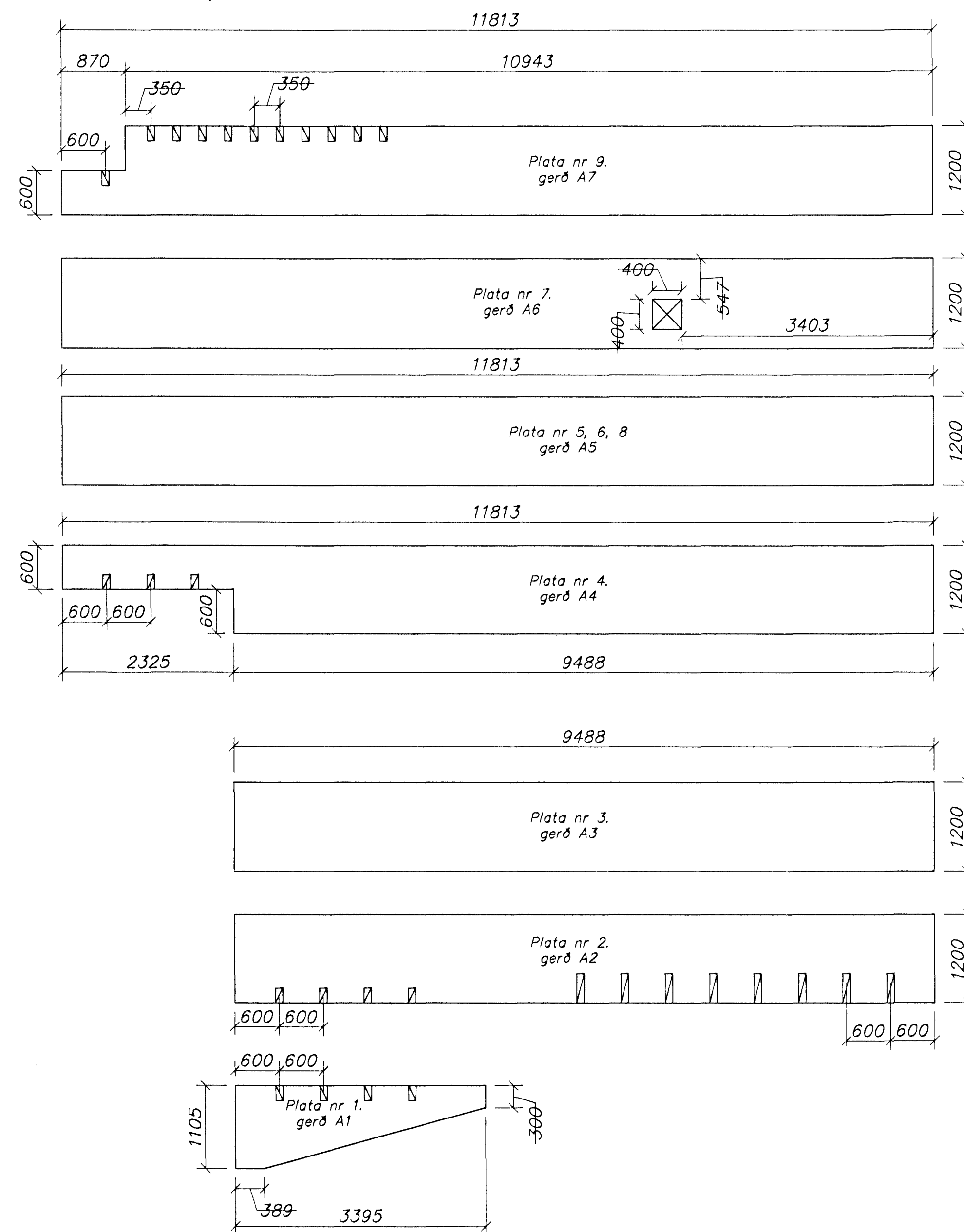
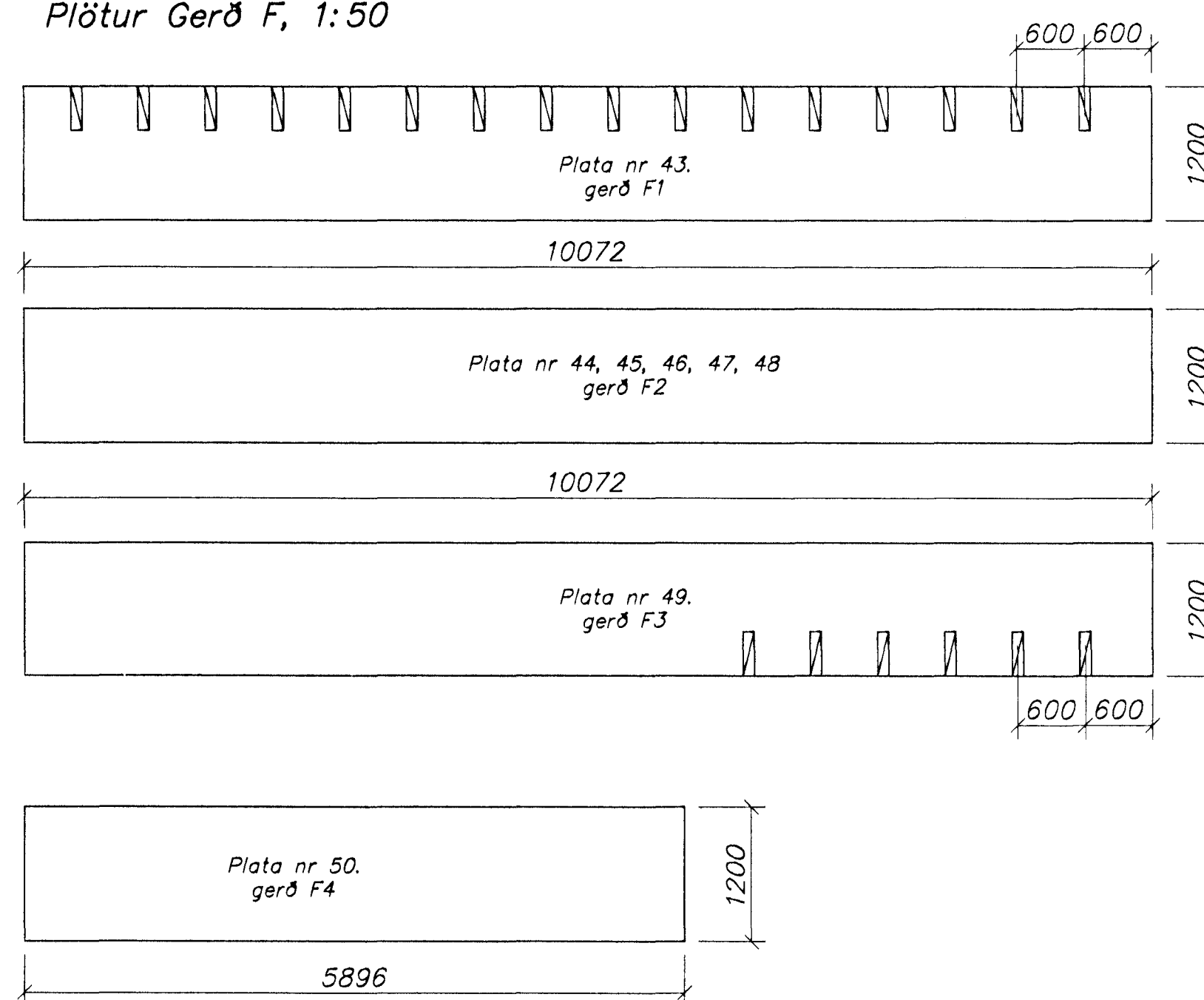


Grunnmynd, 1:100

Plötur Gerð A, 1:50



Plötur Gerð F, 1:50



Skýringar:

Öll mál eru millimetrar [mm]

Álag á holplötur:

Viðbótar eiginálag ofan á holplötur: 2,5kN/m².

Notálag: 4,0 kN/m² / 3,0 kN punktálag.

Teikningar 110 og 111 sýna grunnmynd af legu holplatna og staðsetningu sniða vegna frágangs við vegg, bita og á samskeytum platna.

Teikningar 112 til 116 sýna snið er lýsa frágangi holplatna við vegg og bita og á samskeytum þeirra.

Teikning 117 sýnir uppröðun holplatna

Teikningar 117 og 118 sýna smíðamyndir af holplötum.

Táknað gat í gegnum plötu

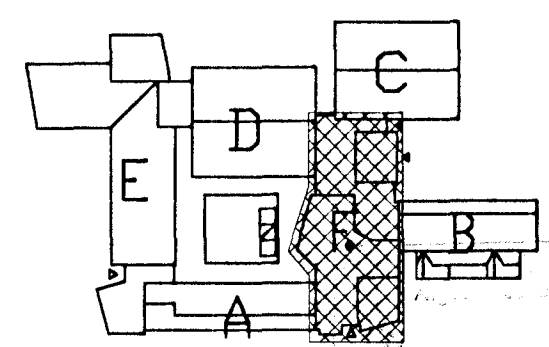
Táknað úrtak úr efri brún plötu úrtak nái inn í fyrsta hólf holplatna

Táknað úrtak úr efri brún plötu úrtak nái inn í annað hólf holplatna

Allar plötur skulu uppfylla kröfur til burðarþols og niðurbeygju m.v. álagsforsendur sem eru gefnar hér að ofan.

Plötur séu a.m.k. HP265.

Plötubyggt skal vera jöfn innan hvorrar gerðar (A, B, C,....).



VINNUTEIKNING 13. júní 1998

EStrendingur ehf.		Einsetning Óldutúnsskóla	
Vetrarfræðingur		3. áfangi-viðbygging	
höfundur	HBM	ári	1998
teiknari	HBM	ári	1998
dagsetning	13. júní 1998	teikn. nr.	HB06-117
skala	1:100, 1:50	maikort	A1