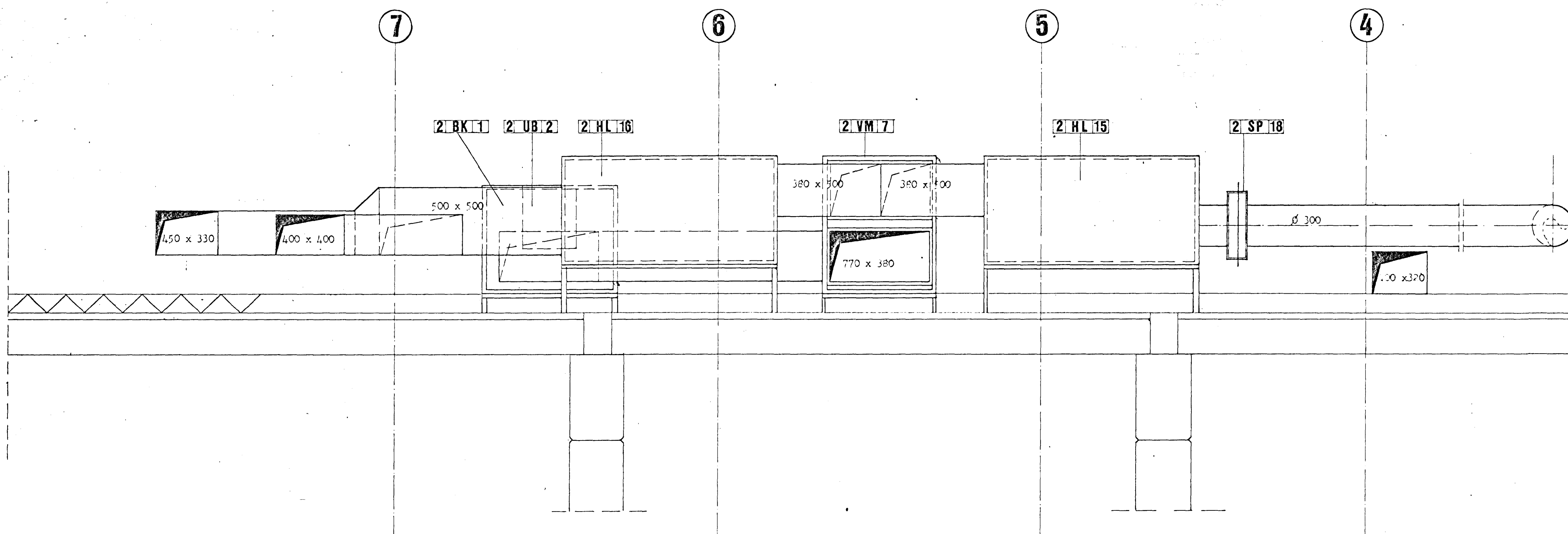


Snid HH 1:20

2 LOFTRÆSTIKERFI SAMKOMUHÚSS

- 2 BK 1** Bláarakassi 700 x 900 x 800 mm, með þjónustuhúri á hliðun. Hljóðeinangra skal kassan að innan með 15 mm glerullarmottum t.d. Glasulplade G 80. Einangrunarplötur skal setja saman með blikkvinklun og sprautu skal yfir einangrunina eina umferð af málningarkerfi.
- 2 UB 2** Útsogsbláscari, Fischbach D 971/ D 174 + hraðastillir **2 HS 22**
- 2 SP 3** Spjaldloka 770 x 380 mm
- 2 SP 4** Spjaldloka 300 x 300 mm
- 2 SM 5** Spjaldlokuvörður, Honeywell M 945 A
- 2 VM 7** Álpípuvarmanýtur, Air Frölich, ADP - 3 - 095 Afköst
Útsogsloft 5800 m³/h
Frjálloft 7400 m³/h
Tryggingfall 210 Pa
- 2 BK 18** Bláarakassi 1100 x 1000 x 800 mm, með þjónustuhúri á hliðun. Hljóðeinangra skal kassan að innan með 15 mm glerullarmottum t.d. Glasulplade G 80. Einangrunarplötur skal setja saman með blikkvinklun og sprautu skal yfir einangrunina eina umferð af málningarkerfi. Í bláarakassanum skulu vera vírsúr 6 stk.
- 2 H 19** Innblástursbláscari, Fischbach D 770/ D 850 - L + hraðastillir **2 HS 23**
- 2 SP 10** Spjaldloka 770 x 380
- 2 SM 11** Spjaldvörður, Honeywell M 436 A
- 2 S 12** Síuvalk
- 2 H 13** Þrjúangrunarplötur, T 291 A, 135
- 2 H 14** Frostvörn, Honeywell L 485 B
- 2 HL 15** Hljóðpílda 200 x 1000 x 800 mm einangraður að innan með 50 mm G 80 Glasulplade eða samvarandi.
- 2 HL 16** Hljóðpílda 200 x 1600 x 800 mm einangraður að innan með 50 mm G 80 Glasulplade eða samvarandi.
- 2 HL 17** Hljóðpílda 1000 x 1600 x 800 mm einangraður að innan með 50 mm G 80 Glasulplade eða samvarandi.
- 2 SP 18** Spjaldloka, handstýrt 0 300
- 2 SP 19** Spjaldloka, handstýrt 500 x 500
- 2 SP 20** Spjaldloka, handstýrt 500 x 400
- 2 SP 21** Spjaldloka, handstýrt 400 x 400
- 2 SP 22** Spjaldloka, handstýrt 450 x 330
- 6** Samlaga



Snid II 1:20

4 ÚTSOG FRÁ VS

- 4 BK 1** Bláarakassi 600 x 600 x 800 mm, með þjónustuhúri á hliðun. Hljóðeinangra skal kassan að innan með 15 mm glerullarmottum t.d. Glasulplade G 80. Einangrunarplötur skal setja saman með blikkvinklun og sprautu skal yfir einangrunina eina umferð af málningarkerfi.
- 4 UB 2** Útsogsbláscari Fischbach D 210/ 360 - L + hraðastillir **2 HS 14**
- 4 PH 3** Þakþúfur Svenska Fläkt EYRA - c/o - 2

Skýringar
Sjá teikn. nr. 041 - 601.

Byggingafræðingur
Algreitt þann
29. SEPTEMBER 1997
Sigurbjartur Halldórsson

ÍTAK H.F. VERKFRÆÐISTOFA TEIKN. NR. 041 - 607
Túngötu 6, Rvík, S. 26305

BLAD	AF
HANNAÐ	29. sept. 1997 - mars 98
TEIKNAD	2bn
VEIRF	
SAMP	FRV

MKN: 1:20