

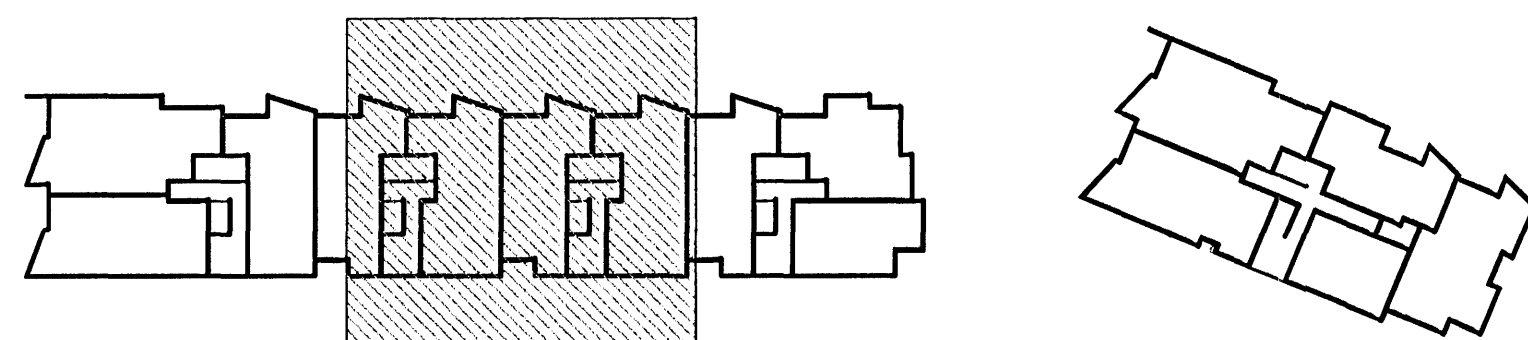
**Skýringar:**

Á teikningu B-01 eru almennar skýringar og öll lágmarks ákvæði varðandi steypu og bendistál t.d. frágangur á járnnum kringum op og brúnir og fl. Gólfkótar GK í steypuvirki þ.e. steyptum plötum, eru 20 mm neðar en endanlegur kóti skv. arkitekt. K: Kóti efri brún holplötu. Um nákvæma stærð og staðsetningu einstakra byggingahluta. Sjá nánar á sérteikningum aðalhönnuðar. Göt og raufar (sjá lagnatekn.)

Upp með öllum hornum og opum í útvegg koma lóðrétt 2 K16.

Lóðrétt járn merkt inn á grunnmynd nái 1,2m upp fyrir næstu plötu.

Lykilmynd:



Byggingafræðingur  
Alfreitt Þann  
05 JUL 2006

<b>VEKTOR</b> - hönnun og ráðgjöf - Nýbúavogi 6, 200 Kópavogi.		Sigurður Halsteinnsson byggingateiknafræðingur KÍ 00059-7149 Sími 564-6666 fax 564-6668.		NORÐURBAKKI 25 PLÖTUR YFIR 4. HÆÐ GRUNNMYND	
Töln. nr.	Tilvísun á teikningu	St.	Dag.	Herrað	Teknað
SandyM				KÁ/VB/GS	KÁ
Dagsetning	Verk nr.	Mælifræði	Töln. nr.		
29.06.'06	B-05-10-41	1:50	B-25		