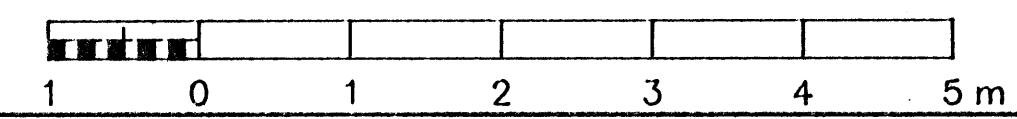
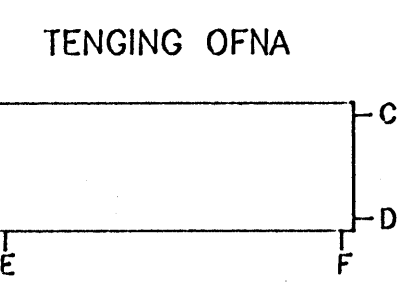


Sjá skýringar fyrir hitalagnir á teikningu nr. 1032-V-116.
 Sjá skýringar og tákni á teikningu nr. 1032-V-01.
 Sjá damigerðar sérmyndir á teikningu nr. 1032-V-03,
 og nr. 1032-V-04.

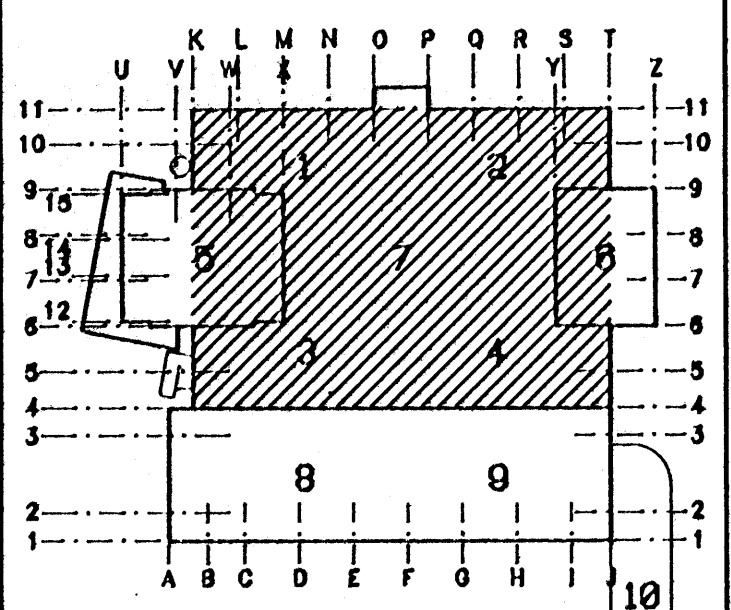
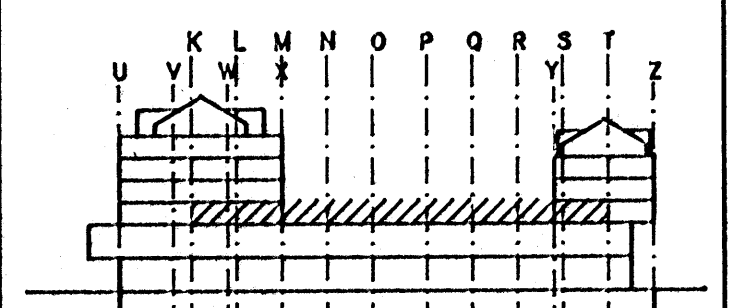


Í ofnaskrá er gefin upp mesta stærð stálöfna, nauðsynleg varmagjöf og tengistærð. Varmagjöfina skal mæla við ofna á vegg án hindraða loftstraemis að ofni. Ofnar skulu valdir fyrir hitaman $\Delta 40^\circ\text{C}$ og skulu þeir hafa viðurkenningu frá lönteknistofnun Íslands um að þeir standist kröfur ÍST 69.1. Ofnarnir skulu þrýstiprófðir við minnst 0,8 MPa vatnsþrýsting. Ofnarnir skulu afhentir grunnaðir á byggingarstað, með festingum eins og tilgreint er í ofnaskrá. Á öllum ofnum skal vera loftskrúfa. Valdir ofnar eru frá Ofnasmiðju Suðurnesja, gerð Voryl. Á ofnum eru loftflústyðri Danfoss lokar, gerð RA2000 sem stíllast á Kv stílligil í töflu, en það er rennsli í gegnum ofni í m³/t við 100kPa þrýstifall. Stíllit á ofni með bakrásarlöka Danfoss FjVR er stíllt á Kv stílligil í töflu.

OFNASKRÁ							VALDIR OFNAR - Voryl				
OFN NR.	AFL (W)	MESTA LENGÐ (mm)	MESTA HÆÐ (mm)	STADS. OFNLOKA	STÚTAR	FESTING	STILLIGILDI OFNLOKA Kv=m ³ /t	HEITI OFNS	HÆÐ OFNS (mm)	LENGD OFNS (mm)	AFL OFNS (W)
SA 3.1	1473	1500	500	FRAMRÁS	CB	STEINVEGG	0,09	C-50	500	1450	1534
SA 3.2	1473	1500	500	FRAMRÁS	AD	STEINVEGG	0,09	C-50	500	1450	1534
SA 3.3	5035	3300	600	FRAMRÁS	CB	STEINVEGG	0,29	E-60	600	2750	5049
SA 3.4	1824	1500	600	FRAMRÁS	AD	STEINVEGG	0,11	C-60	600	1450	1824
SA3.5-SA3.7	2458	2500	600	FRAMRÁS	CB	LÉTTAN VEGG	0,17	B-60	600	2430	2450
SA 3.8	2311	1600	700	BAKRÁS	CB	LÉTTAN VEGG	0,16	C-60	600	2430	2311

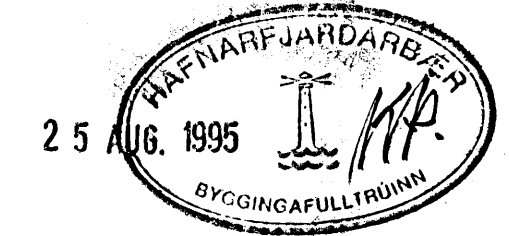
AFKÖST: 18205 W AFKÖST: 19602 W

A	2	Valdir ofnar og stíllitlar	9.8.95	VA
NR	FJÖLDI	BREYTINGAR	DAGS	SAMP



MIDBÆR
HAFNARFJARDAR
 FJARDARGATA 13-15

ÁSKILID, ELDRI
 TEIKNING OGILD



ALMENNA
 VERKFRÆDISTOFAN HF
 FELLISMÖLA 26 - 108 REYKJAVÍK
 Sími 568 8100 FAX 568 0284

HITALAGNIR
 3.HÆÐ VERSLANIR
 GRUNNMÝND, HL.1-4

1:100
 17/11 1993
 1032-V-66 A