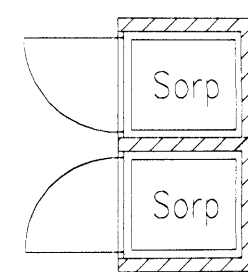


Grunnmynd 1.hæð lágspenna



Skýringar

Allar pípur eru 1/8 og vír 1,5 mm².
 Hæðir nota frá fullfrágöngu gólf 1100 mm.
 Hæðir tengja frá fullfrágöngu gólf 200 mm.
 Hæðir í síma (S) og sjónvarpstengum frá fullfrágöngu gólf 200 mm. } Nema annars sé getið

Öll mál eru frá fullfrágöngu gólf og 1 millja aðs eða 2 millja aðs í miðja aðs eða í fullfrágönginn vegg.

Þar sem pípur eru lagðar nið við nið í loftum eða veggjum skal nota að minnsta kosti 10 mm eða 5 millja röra þannig að steypa geti auðveldlega runnið niður 5 mill.

Til snertispennumarnar skal nota niðun og tekaströmsvörn.

Mólmhluta lagna, takja, lampu og rafalaðar skal jarðbinda vandlega.

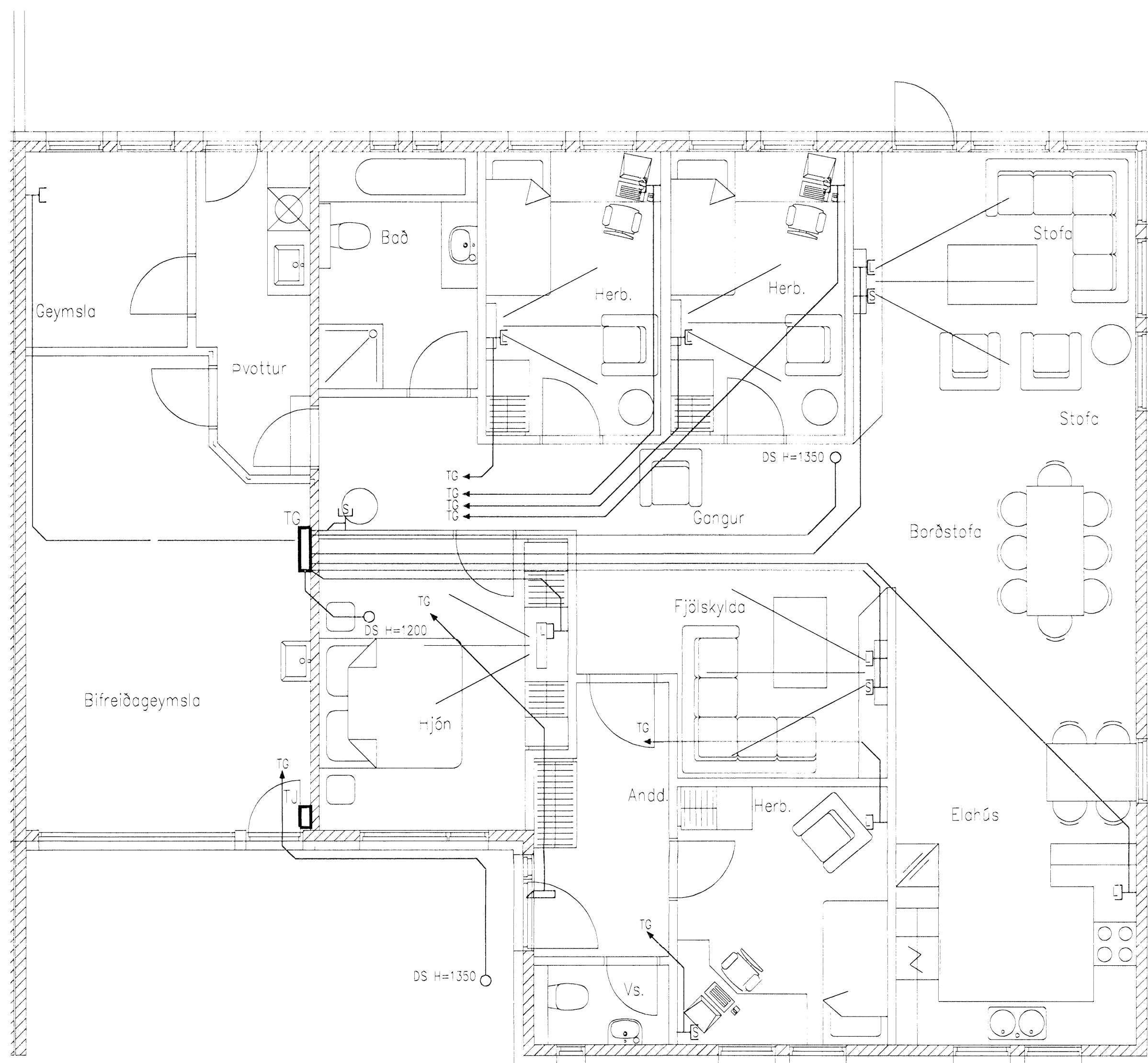
Mínstraumur nota og tengja skal vera minnst 10A.

Jarðbinda skal þakkerfi fyrir heita og kaldvatnslagn.

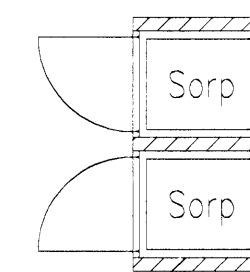
Skila skal málningu af jarðbindingunni og skal hún uppfylla kröfur Orkuveitu Reykjavíkur.

Öll ták eru táknað og ber að samræma laghr. að tákjum eftir aðstæðum á staðnum og eftir sértekningum.

Öll ták eru samkvæmt staðli IST EN 60617-8.



Grunnmynd 1.hæð smáspenna



Skýringar

Allar smáspennupípur eru 20mm.