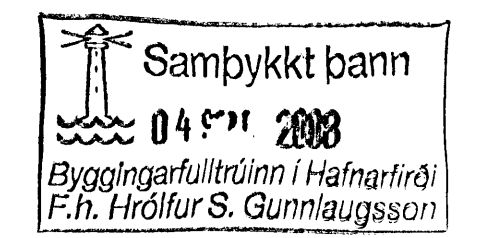
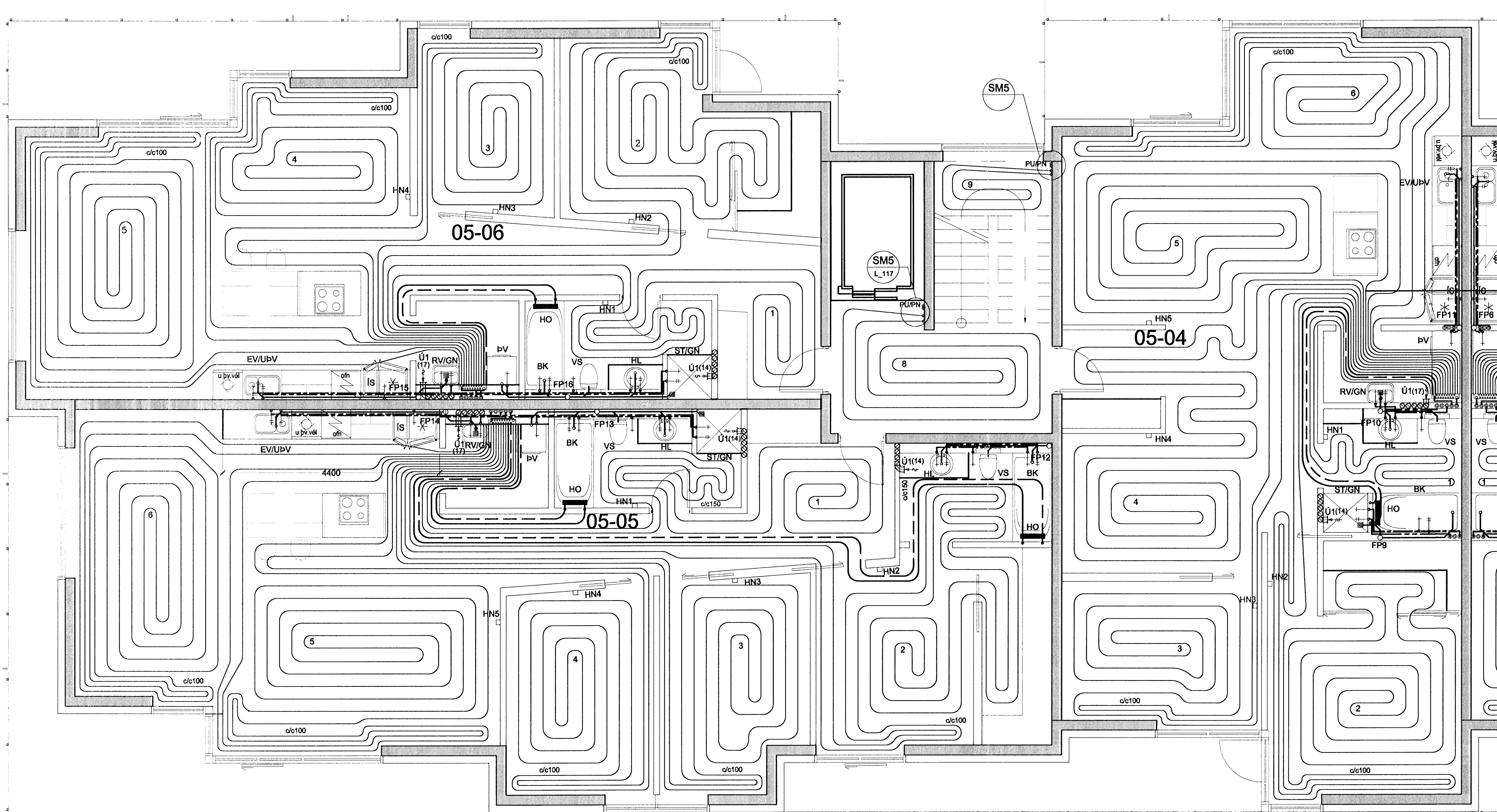
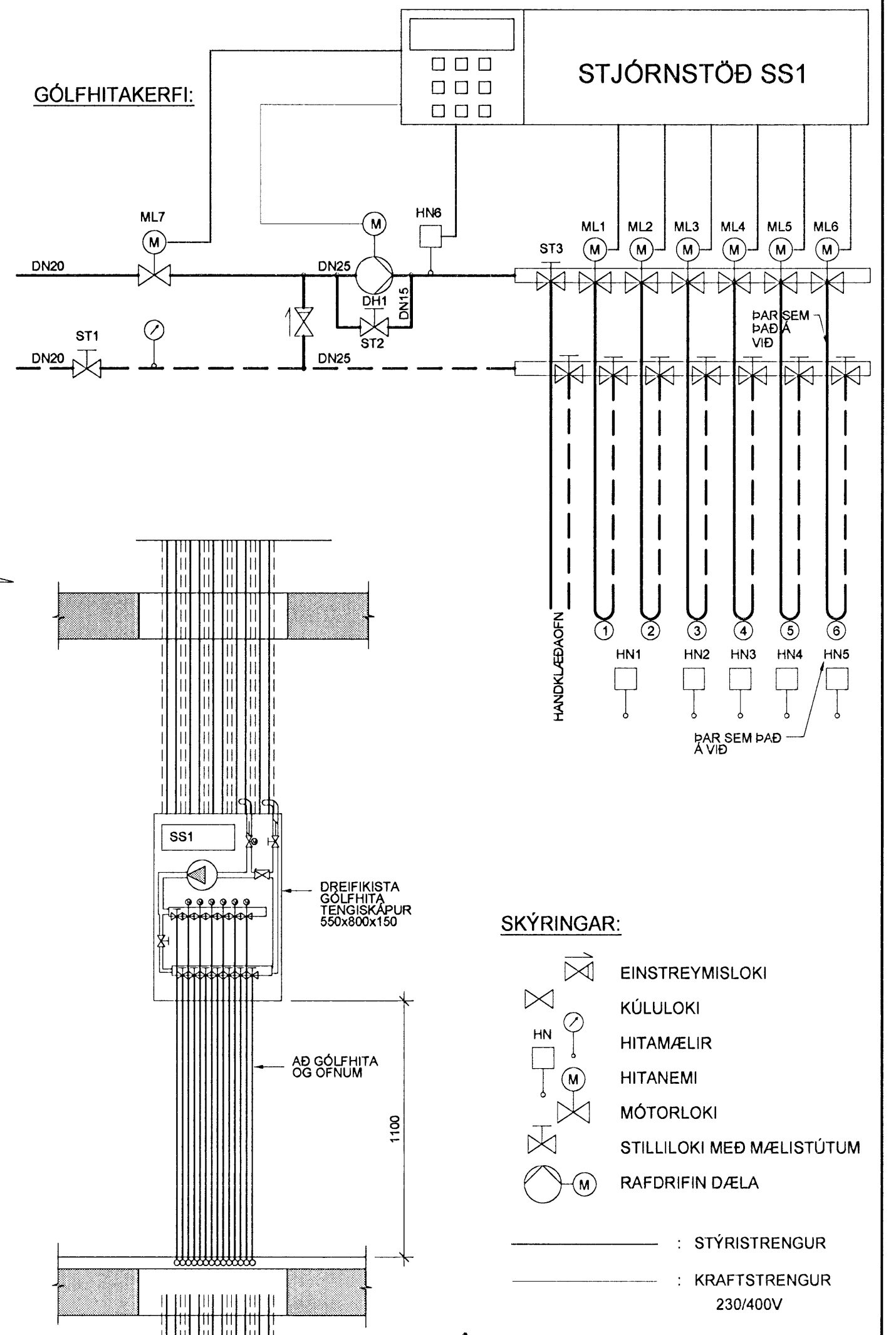


HÚS 21b - GRUNNMYND 5. HÆÐ - 1:50



ÁRITTUN SAMRÆMINGARHÖNDUÐAR



- SKÝRINGAR:**
- EINSTREYMISLOKI
 - KÜLLUOKI
 - HITAMÆLIR
 - HITANEMI
 - MÓTORLOKI
 - STILLILOKI MEÐ MÆLISTÚTUM
 - RAFDRIFIN DÆLA
- : STÝRISTRENGUR
 — : KRAFTSTRENGUR 230/400V

Dr. Einar
 Nr. 110457-2789

TILVÍSANIR:
 ALMENNAR SKÝRINGAR SJÁ BL. NR. L(15-21)_001
 FRÆVEITUKERFI SJÁ BL. NR. L(15-21)_012
 PRIFA- OG HITAKERFI
 RÚMMYND SJÁ BL. NR. L(21b)_443_445

KERFISLÝSING:

GÖLFHITAKERFI
 STJÓRNSTÖÐ SS1 STÝRIR HRINGRÁSARDÆLU DH1 OG UPPLÖNDUN Í GÖLFHITAKERFI. HRINGRÁSARDÆLA DH1 ER STOPP ÞEGAR ML1-4(5) ERU ALLIR LOKAÐIR. HITASTIG Í FRAMRÁS STJÓRNAST AF MÓTORLOKA ML7 EFTIR HITANEMA HN6. ÓSKGILDI HN6 STJÓRNSTÖÐ SS1 STÝRIR MÓTORLOKUM ML1-4(5) EFTIR HERBERGISHITANEMA HN1-3(4) ÞANNIG AÐ HITASTIGIÐ Í VIKOMANDI RÝMI SÉ STÖÐUGT. HITANEMAR ERU ÞRÁÐLAUSIR. PÍPUR SKULU VERA PEX-PLASTRÖR MEÐ SÚREFNISÞÉTTU LAGI EÐA ÁL/PLAST-RÖR, 20x2,0mm c/c 250 NEMA ANNAD SÉ TEKÐ FRAM Á TEIKNINGUM. ÞAR SEM LAGNIR KOMA SAMAN VIÐ DREIFISKISTU SKAL KOMA FYRIR EINANGRUNARKÁPU Á FRAMRÁSINA SKV. FORSKRIFT FRÁ FRAMLEIÐENDAN.

TÆKJALISTI ÍBÚÐ 05-04:

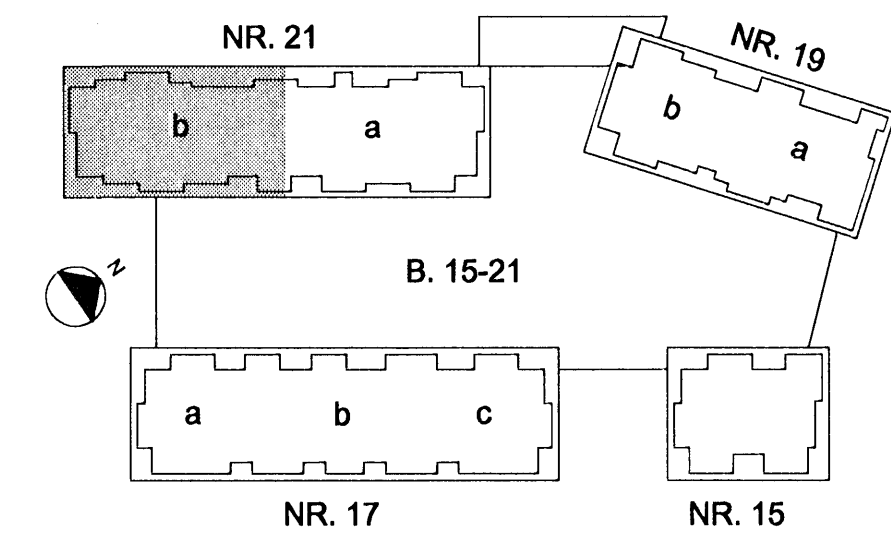
NR:	TÆKI:	TÆKNILÝSING:
DÆ1	DÆLA	HRINGRÁS, Q=0,30 l/s VIÐ 30 kPa, 3 HRADA HITAVEITA 75/40°C, dP<10 kPa HRINGRÁS 35/45 °C, dP<10 kPa
ST1	STILLILOKI	DN 20, Kvs=5,5-6,0 m³/klst, STILLING Q=0,30 l/s
ST2	STILLILOKI	DN 10, Kvs=1,0-1,5 m³/klst, STILLING Q=0,05 l/s
ML7	MÓTORLOKI	FJÖLSTÖÐU, Kvs=5,5-6,0 m³/t
ML1-6	MÓTORLOKI	FJÖLSTÖÐU MEÐ VAXMÓTOR, Kvs=1,0-1,5 m³/t
HN1-5	HITANEMI	INNINEMI, FJÖLSTÖÐU, STILLISVIÐ -10-30°C, STÝRIR ÓSKG. HN1
HN6	HITANEMI	VATNSRÁS, FJÖLSTÖÐU, STILLISVIÐ 0-70°C, STÝRANDI
SS1	STJÓRNSTÖÐ	STJÓRNSTÖÐ FYRIR DÆLUR OG MÓTORLOKA.

TÆKJALISTI ÍBÚÐ 05-05:

NR:	TÆKI:	TÆKNILÝSING:
DÆ1	DÆLA	HRINGRÁS, Q=0,35 l/s VIÐ 30 kPa, 3 HRADA HITAVEITA 75/40°C, dP<10 kPa HRINGRÁS 35/45 °C, dP<10 kPa
ST1	STILLILOKI	DN 20, Kvs=5,5-6,0 m³/klst, STILLING Q=0,35 l/s
ST2	STILLILOKI	DN 10, Kvs=1,0-1,5 m³/klst, STILLING Q=0,06 l/s
ML7	MÓTORLOKI	FJÖLSTÖÐU, Kvs=5,5-6,0 m³/t
ML1-6	MÓTORLOKI	FJÖLSTÖÐU MEÐ VAXMÓTOR, Kvs=1,0-1,5 m³/t
HN1-5	HITANEMI	INNINEMI, FJÖLSTÖÐU, STILLISVIÐ -10-30°C, STÝRIR ÓSKG. HN1
HN6	HITANEMI	VATNSRÁS, FJÖLSTÖÐU, STILLISVIÐ 0-70°C, STÝRANDI
SS1	STJÓRNSTÖÐ	STJÓRNSTÖÐ FYRIR DÆLUR OG MÓTORLOKA.

TÆKJALISTI ÍBÚÐ 05-06:

NR:	TÆKI:	TÆKNILÝSING:
DÆ1	DÆLA	HRINGRÁS, Q=0,35 l/s VIÐ 30 kPa, 3 HRADA HITAVEITA 75/40°C, dP<10 kPa HRINGRÁS 35/45 °C, dP<10 kPa
ST1	STILLILOKI	DN 20, Kvs=5,5-6,0 m³/klst, STILLING Q=0,35 l/s
ST2	STILLILOKI	DN 10, Kvs=1,0-1,5 m³/klst, STILLING Q=0,06 l/s
ML7	MÓTORLOKI	FJÖLSTÖÐU, Kvs=5,5-6,0 m³/t
ML1-5	MÓTORLOKI	FJÖLSTÖÐU MEÐ VAXMÓTOR, Kvs=1,0-1,5 m³/t
HN1-4	HITANEMI	INNINEMI, FJÖLSTÖÐU, STILLISVIÐ -10-30°C, STÝRIR ÓSKG. HN1
HN6	HITANEMI	VATNSRÁS, FJÖLSTÖÐU, STILLISVIÐ 0-70°C, STÝRANDI
SS1	STJÓRNSTÖÐ	STJÓRNSTÖÐ FYRIR DÆLUR OG MÓTORLOKA.



BR. DAGS. BREYTING. REIKN. TEIKN.

NORÐURBAKKI 21b
 PRIFA- HITA- OG LOFTFRÆSIKERFI
 5.HÆÐ
 GRUNNMYND

MKV.: 1:50
 DAGS: 14.08.2008
 HANNAÐ/TEIKN: ÞÓGG
 VERKNR.: 05104

IAV

YFIRFARID: JB
 SAMBYKKT: *Jensson*
 KENNITALA: 130997-4439
 TEIKN. NR.: L(21b)_431

Conís
 Kercihala 600105-1400
 Höðanesá 11, 201 Kópavogur
 Sími: 517-3500
 Vefling: www.conis.is