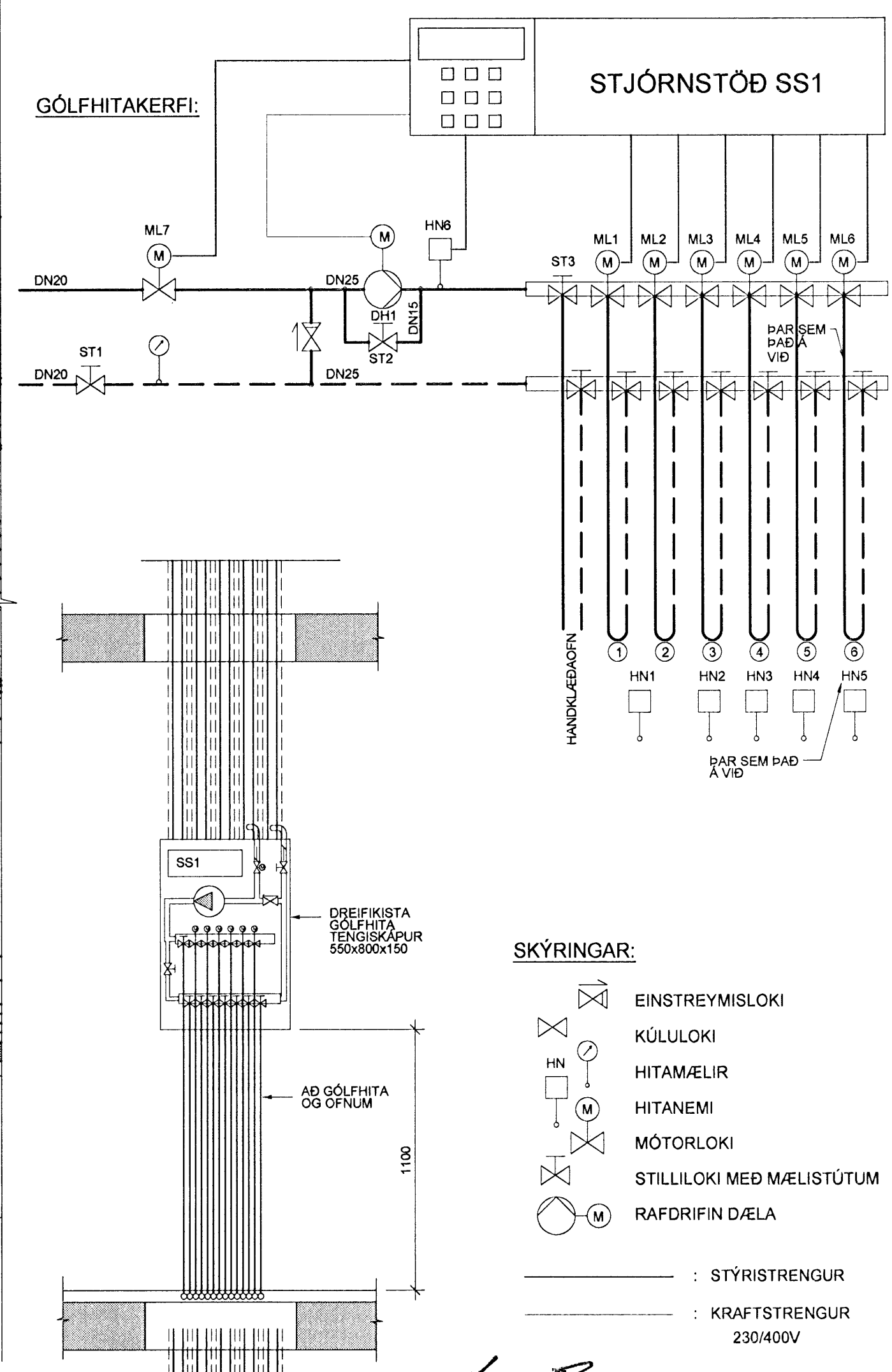
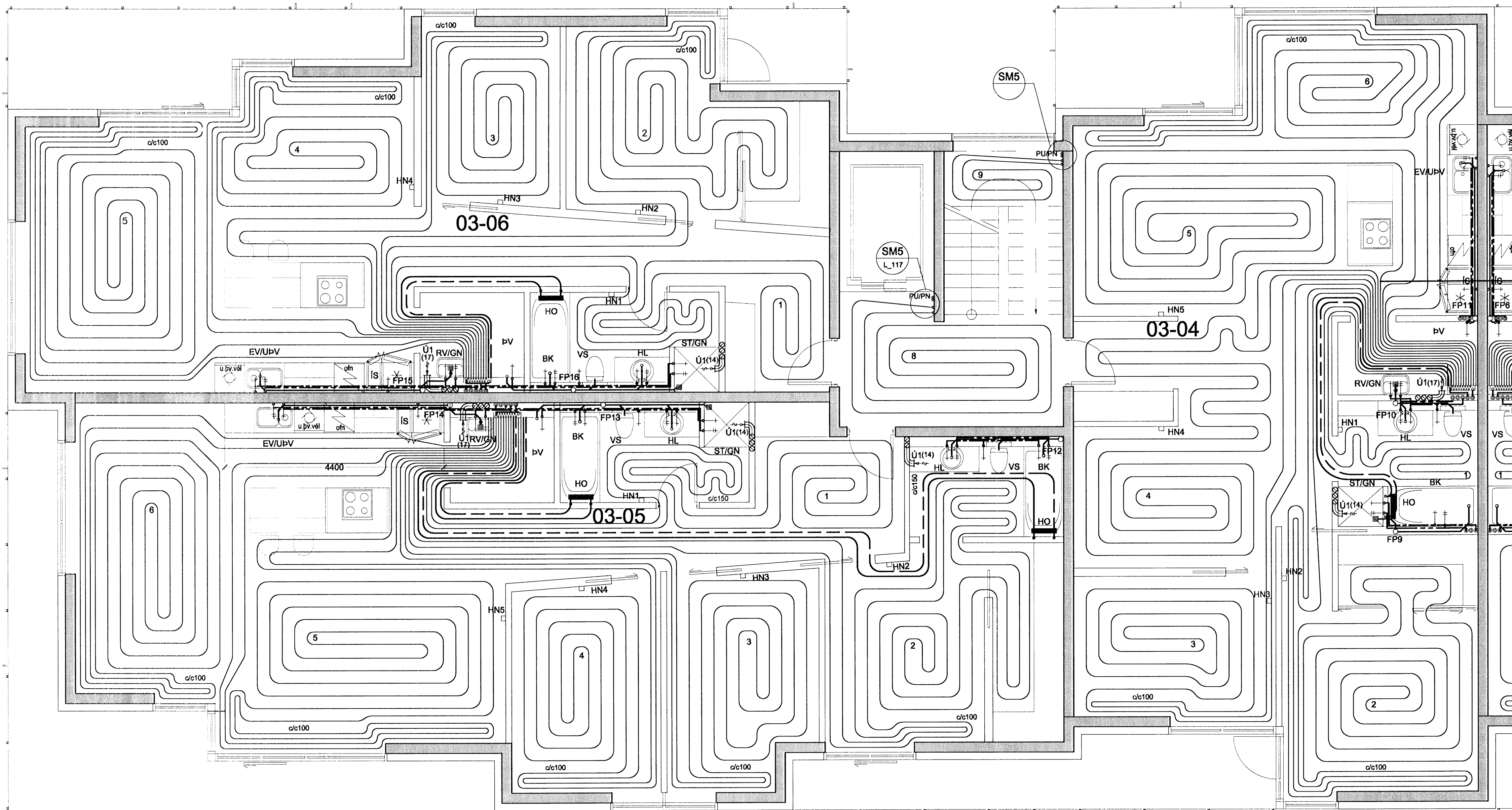


HÚS 21b - GRUNNMYND 3. HÆÐ - 1:50

Samþykkt þann
04.01.2008
Byggingarfulltrúinn í Hafnarföð
F.h. Hrólfur S. Gunnlaugsson

ÁRITUN SAMRÆMINGARHÖNDUÐAR



KERFISLÝSING:

GÓLFHITAKERFI
STJÓRNSTÖÐ SS1 STÝRIR HRINGRÁSARDÆLU DH1 OG UPPLÖNDUN Í GÓLFHITAKERFI. HRINGRÁSARDÆLA DH1 ER STOPP ÞEGAR ML1-4(5) ERU ALLIR LOKAÐIR. HITASTIG Í FRAMRÁS STJÓRNAST AF MÓTORLOKA ML7 EFTIR HITANEMA HN6. ÓSKGILDI HN6 STJÓRNSTÖÐ SS1 STÝRIR MÓTORLOKUM ML1-4(5) EFTIR HERBERGISHITANEMA HN1-3(4) ÞANNIG AÐ HITASTIGIÐ Í VIKOMANDI RÝMI SÉ STÖÐUGT. HITANEMAR ERU ÞRÁÐLAUSIR. PÍPUR SKULU VERA PEX-PLASTRÖR MEÐ SÚREFNISÞÉTTU LAGI EÐA AL/PLAST-RÖR, 20x2,0mm c/c 250 NEMA ANNAD SÉ TEKÐ FRAM Á TEIKNINGUM. ÞAR SEM LAGNIR KOMA SAMAN VIÐ DREIFISKISTU SKAL KOMA FYRIR EINANGRUNARKÁPU Á FRAMRÁSINA SKV. FORSKRIFT FRÁ FRAMLEIÐENDNA.

TÆKJALISTI ÍBÚÐ 03-04:

NR:	TÆKI:	TÆKNILÝSING:
D/Æ1	DÆLA	HRINGRÁS, Q=0,30 l/s VIÐ 30 kPa, 3 HRAÐA HITAVEITA 75/40°C, dP<10 kPa HRINGRÁS 35/45 °C, dP<10 kPa
ST1	STILLILOKI	DN 20, Kvs=5,5-6,0 m³/klst, STILLING Q=0,30 l/s
ST2	STILLILOKI	DN 10, Kvs=1,0-1,5 m³/klst, STILLING Q=0,05 l/s
ML7	MÓTORLOKI	FJÖLSTÖÐU, Kvs=5,5-6,0 m³/t
ML1-6	MÓTORLOKI	FJÖLSTÖÐU MEÐ VAXMÓTOR, Kvs=1,0-1,5 m³/t
HN1-5	HITANEMI	INNINEMI, FJÖLSTÖÐU, STILLISVIÐ -10-30°C, STÝRIR ÓSKG. HN1
HN6	HITANEMI	VATNSRÁS, FJÖLSTÖÐU, STILLISVIÐ 0-70°C, STÝRANDI
SS1	STJÓRNSTÖÐ	STJÓRNSTÖÐ FYRIR DÆLUR OG MÓTORLOKA.

TÆKJALISTI ÍBÚÐ 03-05:

NR:	TÆKI:	TÆKNILÝSING:
D/Æ1	DÆLA	HRINGRÁS, Q=0,35 l/s VIÐ 30 kPa, 3 HRAÐA HITAVEITA 75/40°C, dP<10 kPa HRINGRÁS 35/45 °C, dP<10 kPa
ST1	STILLILOKI	DN 20, Kvs=5,5-6,0 m³/klst, STILLING Q=0,35 l/s
ST2	STILLILOKI	DN 10, Kvs=1,0-1,5 m³/klst, STILLING Q=0,06 l/s
ML7	MÓTORLOKI	FJÖLSTÖÐU, Kvs=5,5-6,0 m³/t
ML1-6	MÓTORLOKI	FJÖLSTÖÐU MEÐ VAXMÓTOR, Kvs=1,0-1,5 m³/t
HN1-5	HITANEMI	INNINEMI, FJÖLSTÖÐU, STILLISVIÐ -10-30°C, STÝRIR ÓSKG. HN1
HN6	HITANEMI	VATNSRÁS, FJÖLSTÖÐU, STILLISVIÐ 0-70°C, STÝRANDI
SS1	STJÓRNSTÖÐ	STJÓRNSTÖÐ FYRIR DÆLUR OG MÓTORLOKA.

TÆKJALISTI ÍBÚÐ 03-06:

NR:	TÆKI:	TÆKNILÝSING:
D/Æ1	DÆLA	HRINGRÁS, Q=0,35 l/s VIÐ 30 kPa, 3 HRAÐA HITAVEITA 75/40°C, dP<10 kPa HRINGRÁS 35/45 °C, dP<10 kPa
ST1	STILLILOKI	DN 20, Kvs=5,5-6,0 m³/klst, STILLING Q=0,35 l/s
ST2	STILLILOKI	DN 10, Kvs=1,0-1,5 m³/klst, STILLING Q=0,06 l/s
ML7	MÓTORLOKI	FJÖLSTÖÐU, Kvs=5,5-6,0 m³/t
ML1-5	MÓTORLOKI	FJÖLSTÖÐU MEÐ VAXMÓTOR, Kvs=1,0-1,5 m³/t
HN1-4	HITANEMI	INNINEMI, FJÖLSTÖÐU, STILLISVIÐ -10-30°C, STÝRIR ÓSKG. HN1
HN6	HITANEMI	VATNSRÁS, FJÖLSTÖÐU, STILLISVIÐ 0-70°C, STÝRANDI
SS1	STJÓRNSTÖÐ	STJÓRNSTÖÐ FYRIR DÆLUR OG MÓTORLOKA.

Þy. Ólafur
Kt. 110457-2789

TILVÍSANIR:
ALMENNAR SKÝRINGAR SJÁ BL. NR. L(15-21)_001
FRÁVEITUKERFI SJÁ BL. NR. L(15-21)_012
ÞRIFA- OG HITAKERFI
RÖMMYND SJÁ BL. NR. L(21a)_443_445

BR. DAGS. BREYTING REKN. TEIKN.

NORÐURBAKKI 21b
ÞRIFA-, HIT- OG LOFTRÆSIKERFI
3.HÆÐ
GRUNNMYND

MKV: 1:50
DAGS: 14.08.2008
HANNAÐITEKN: ÞÓGG
VERKNR: 0514

IAV

YFIRFARÐ: JB
SAMBYKKT: *Ólafur*
KENNITALA: 130657-4439
TEIKN NR: L(21b)_421

Conis
A VERTIÐ
Kenna: 60025-140
Höfundur: 11.201408avgr
Sími: 513-3090
Vefur: www.conis.is

