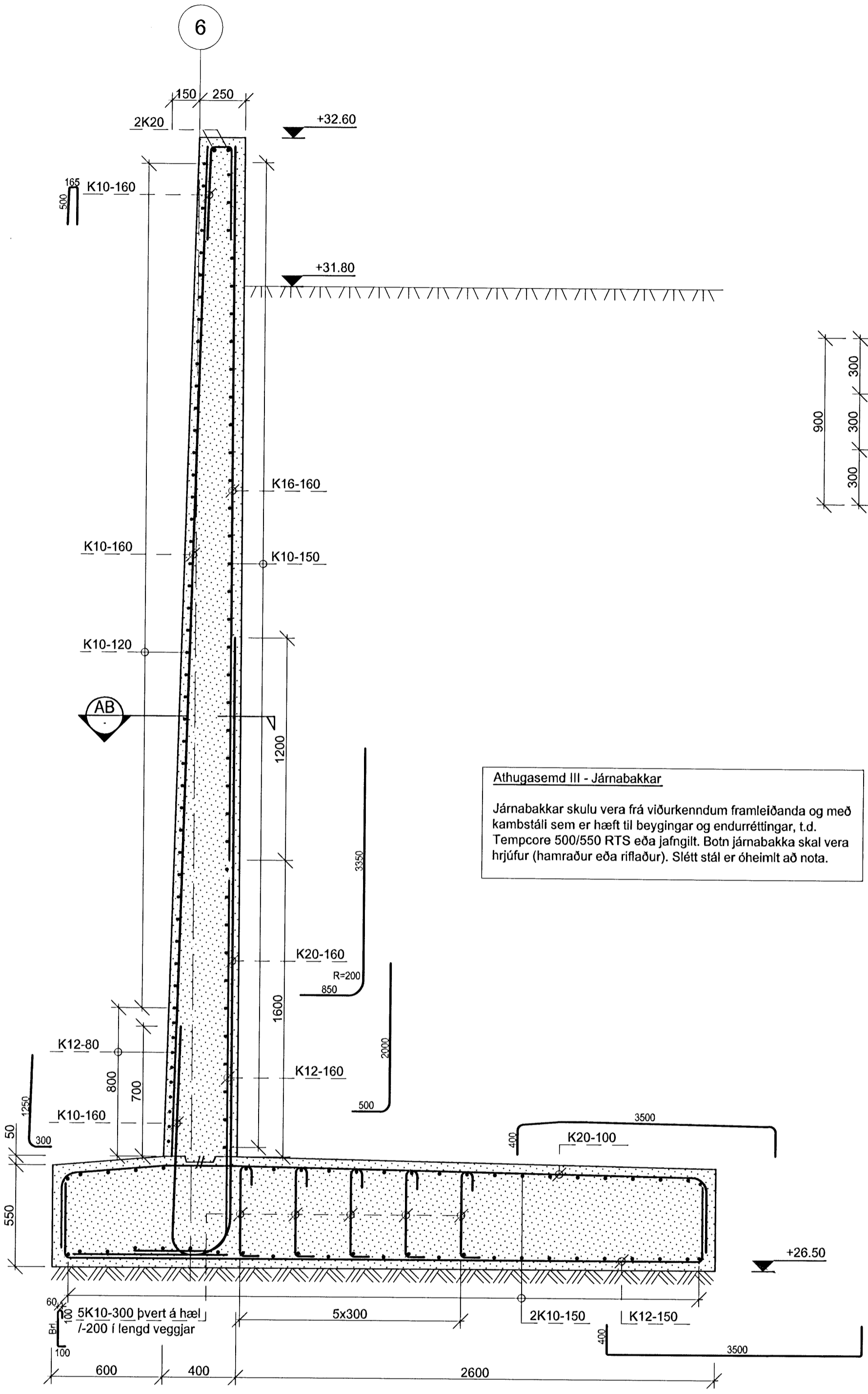
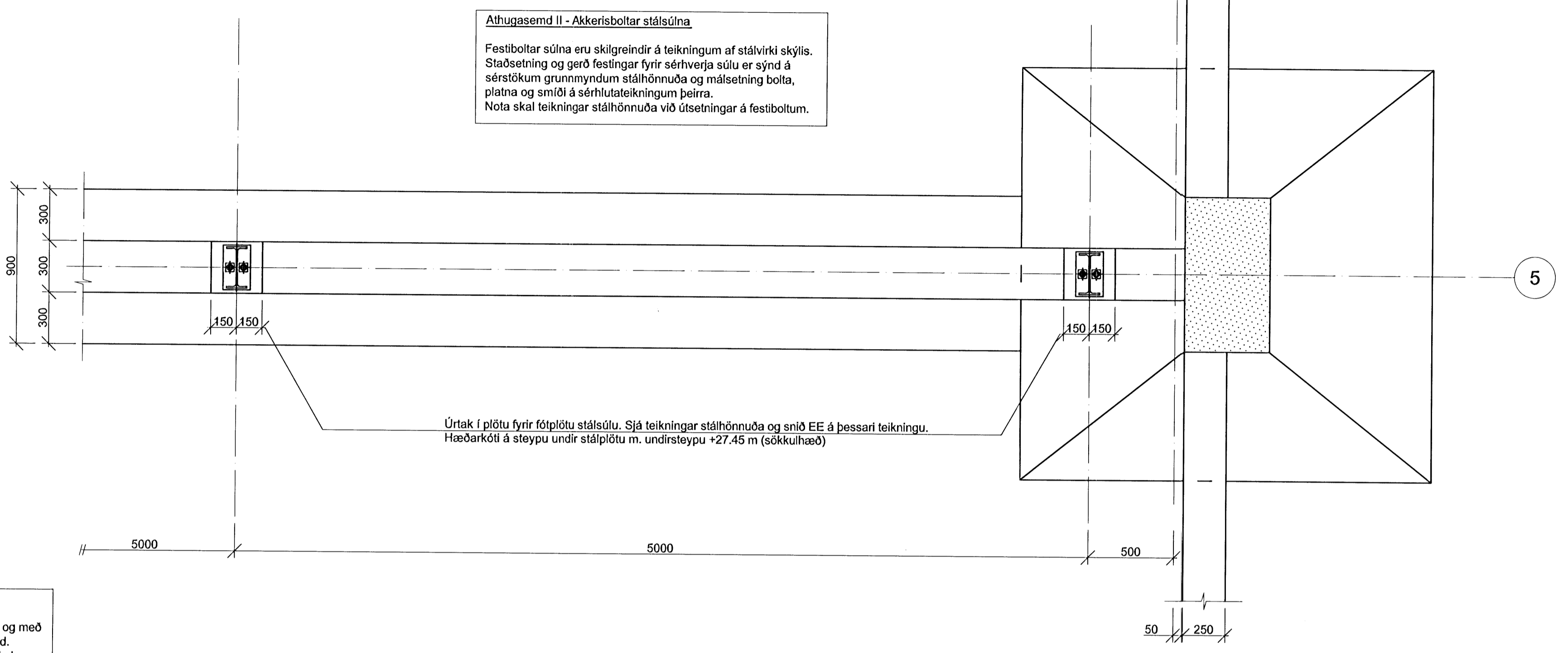


**AA Snið - Stoðveggur í línu 6**  
M 1:20



**Athugasemd III - Járnabakkar**  
Járnabakkar skulu vera frá viðurkenndum framleiðanda og með kambstáli sem er hæft til beygingar og endurréttingar, t.d. Tempcore 500/550 RTS eða jafngilt. Botn járnabakka skal vera hrjúfur (hamraður eða ríftaður). Slétt stál er óheimt að nota.

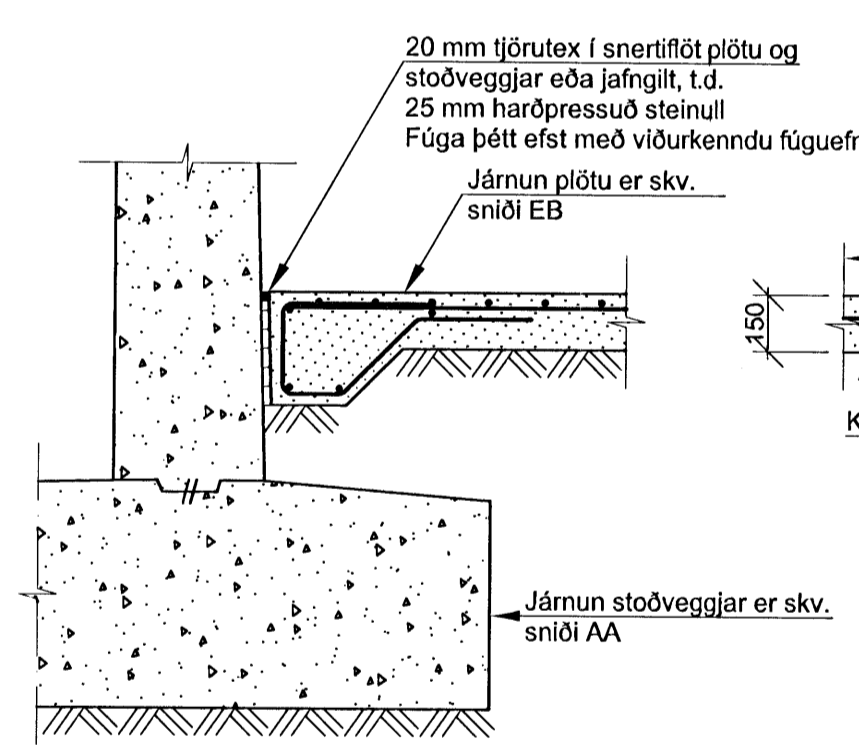
**EA Snið - Sökkulveggur skýlis**  
M 1:20



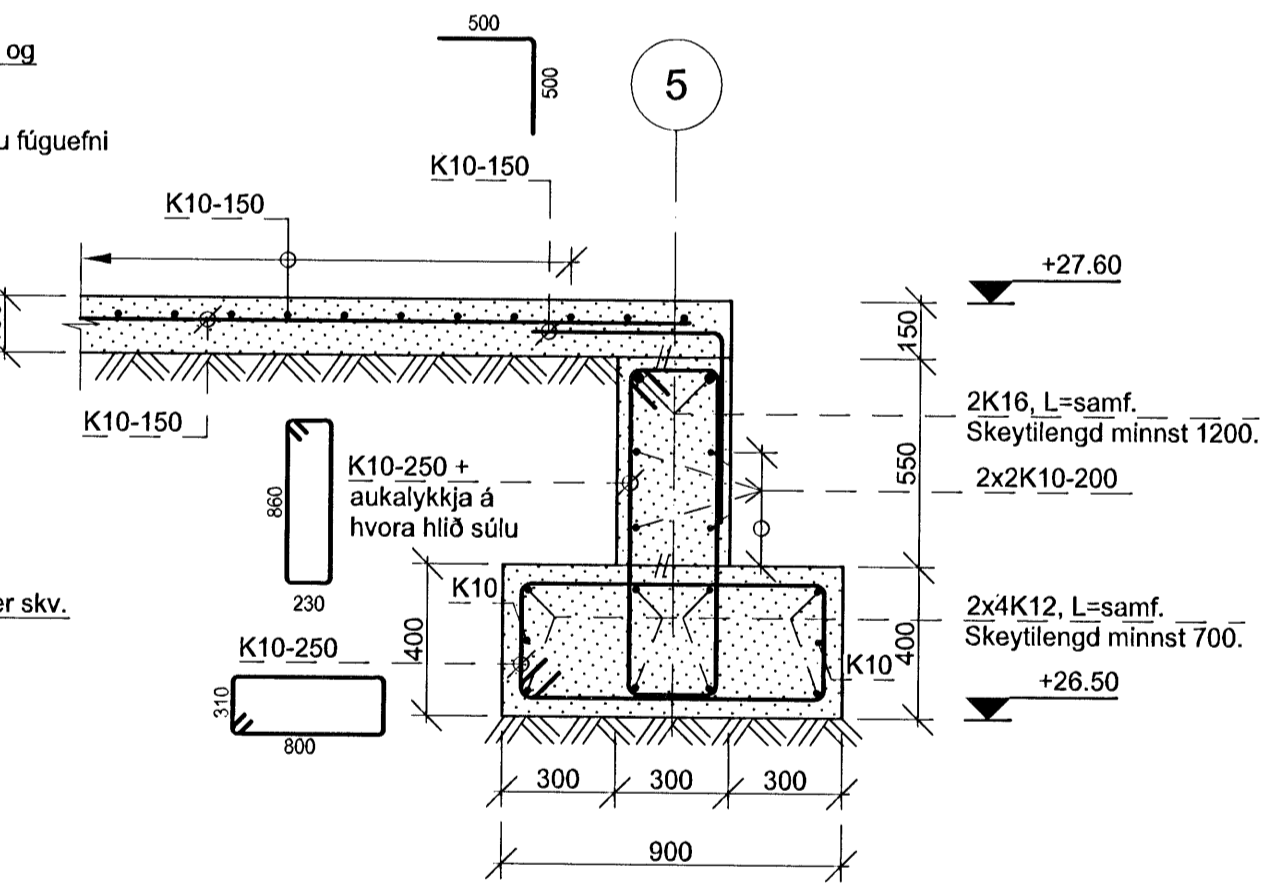
**Athugasemd II - Akkerisboltar stálsúlna**  
Festiboltar súlna eru skilgreindir á teikningum af stálvirki skýlis. Staðsetning og gerð festingar fyrir sérhverja súlu er sýnd á sérstökum grunnmyndum stálhönnuða og málsetning bolta, platta og smíði á sérhæfðum teikningum þeirra. Nota skal teikningar stálhönnuða við útsetningar á festiboltum.

Úrtak í plötu fyrir fótlötu stálsúlu. Sjá teikningar stálhönnuða og smíð EE á þessari teikningu. Hæðarkóti á steypu undir stálpötu m. undirsteypu +27.45 m (sökkulhæð)

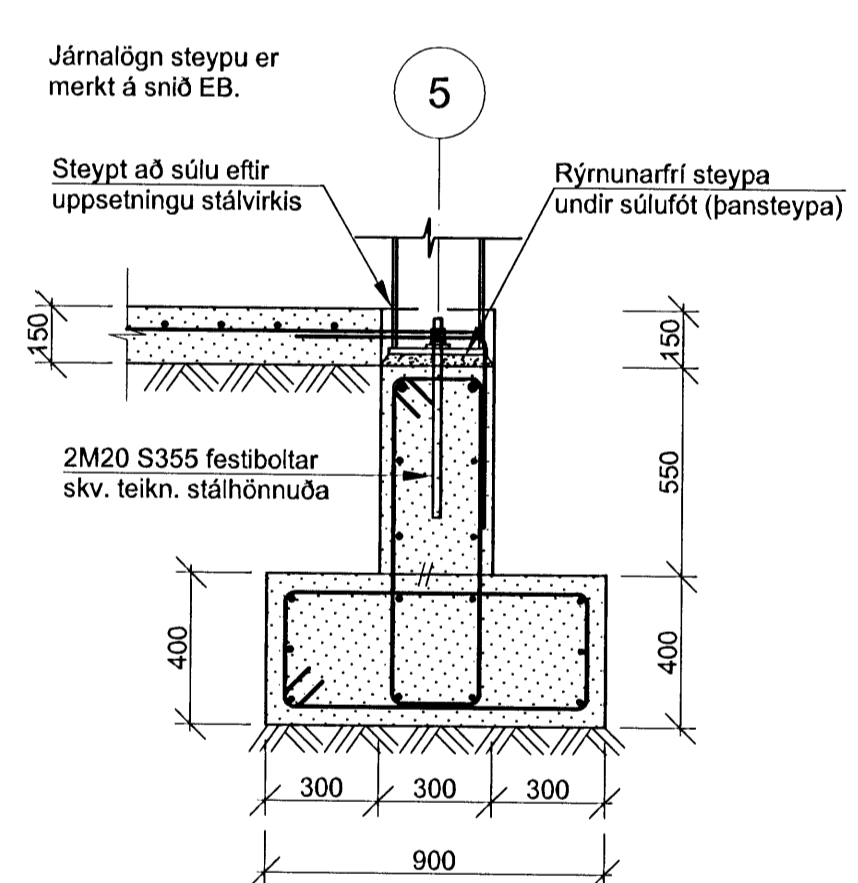
**ED Snið - Að stoðvegg. Plata**  
M 1:20



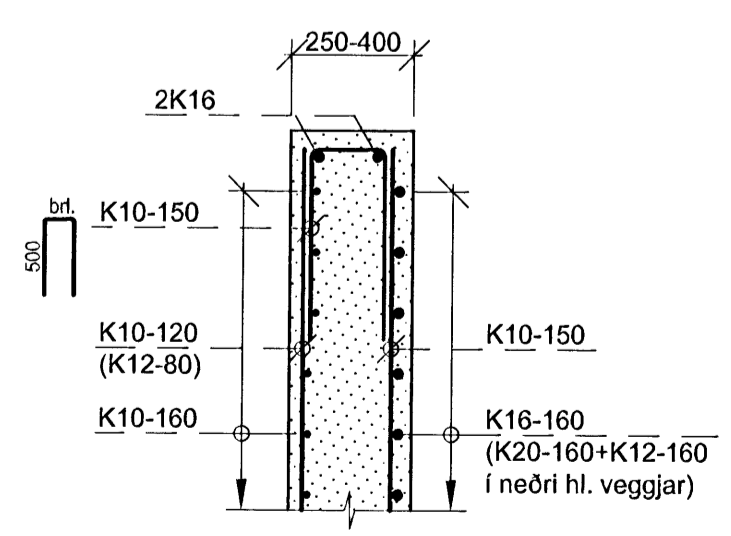
**EB Snið - Sökkulveggur skýlis**  
M 1:20



**EE Snið - Úrtak við súlufót**  
M 1:20

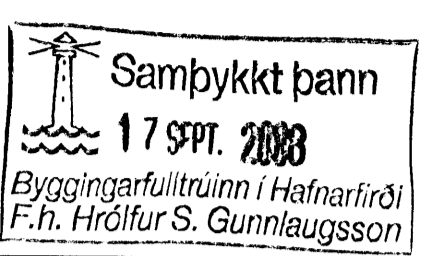
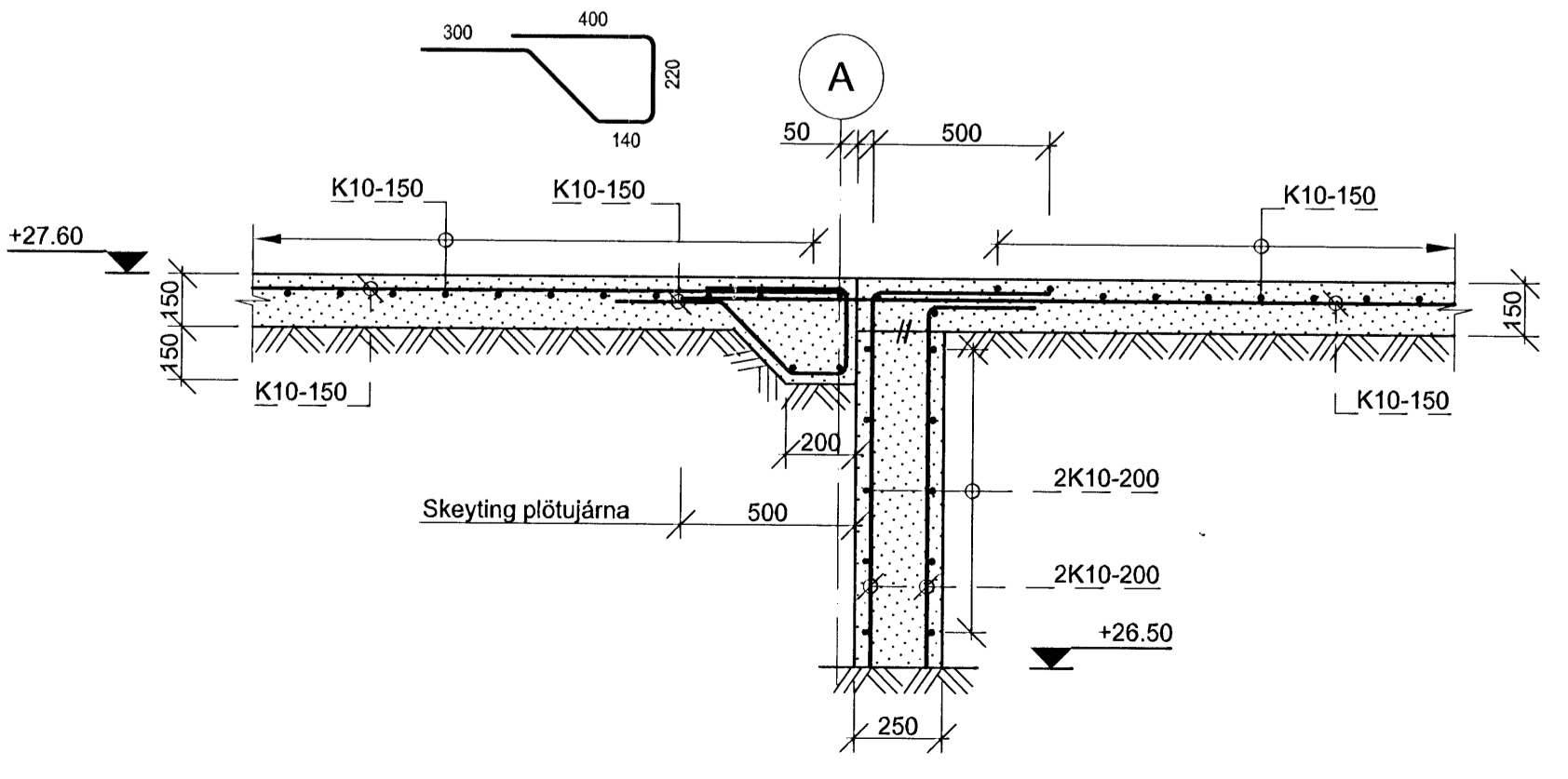


**AB Snið**  
M 1:20



**Athugasemd I - Stoðveggur**  
Athugið að efst í stoðvegg næst verkstæðishúsi, þarf að gera 200 mm breiða rauf í stoðvegginn ofan við kóta +31.77 m, til að útvægjaeinngar verkstæðishússins er ná 50 mm niður fyrir efra yfirborð botnplötu hússins geti óhindrað þverað stoðvegginn. Sjá teikningar arkitektka og smíð á burðarþolsteikningu B-30S-012. Niðurröðun mótaflaka og mótatengja á sjónhlið stoðveggjarinn skal gerð í samráði við arkitekt verksins. Til að hægt sé að festa neðstu útvægjaeinnguna á stálsúlna í mállínu 6, þarf að bíða með að steypa efsta hluta stoðveggjarinn, a.m.k. næst húsinu, þar til bólið er að setja einnguna upp. Stærð þessa hluta ræðst m.a. af niðurröðun mótaflaka og mótatengja. Ef vertaki kys að setja lárétt steypskili ofan til í vegginn vegna hæðar hans, þá skal skeytilengd lóðrétra járna vera skv. töflu á almennum skýringarblaði. M.1.1. sýnir járnbenningar á smíði AA gæti verið heppilegt að stöðsejja lárétt steypskili í kóta +28.7 m, þ.e. 1.6 m ofan við efri brún undirstöðufót.

**EC Snið - Að verkstæði. Plata**  
M 1:20



**Skýringar.**

Öll mál eru í mm, nema hæðarkótar í m.  
NBK= Kóti í neðri brún á gati í vegg.  
Sjá almenn skýringarblöð, þ.e. teikningar LH nr. B-00A-001, B-00A-002, B-00A-003, B-00A-004 og B-00A-005.  
Sjá einnig viðeigandi verklýsingar LH ásamt teikningum og verklýsingum annarra hönnuða sem tilheyra þessu verki.  
Grundað er á velpjappaðri bögglabergsfyllingu

A	Útskýrt þessi teikn. Snið EA, EE	18.08.08	GR
ÖTIC	BREYTING	DAGS	NAFN

**ÁLFHELLA 6 HAFNARFIRÐI**  
RST-NET. Nýjar höfuðstöðvar. Verkstæðishúsi  
Stoðveggur á lóð í mállínu 6

TEIKNINGUR	RS08AH B-30S-009	MÁLKVAFI	1:20	ÖTICAFI	A
Línuhönnun verkfræðistofa SÍMIL: 5957100. FAK: 595 1501	HANNAÐ	GR	04.04.2008	DAÐSETNING	NAFN
	TEIKNAD	GR/HIS	04.04.2008		
	RYRÐAD	BJP	04.04.2008		
	SAMP.	330976-2008			