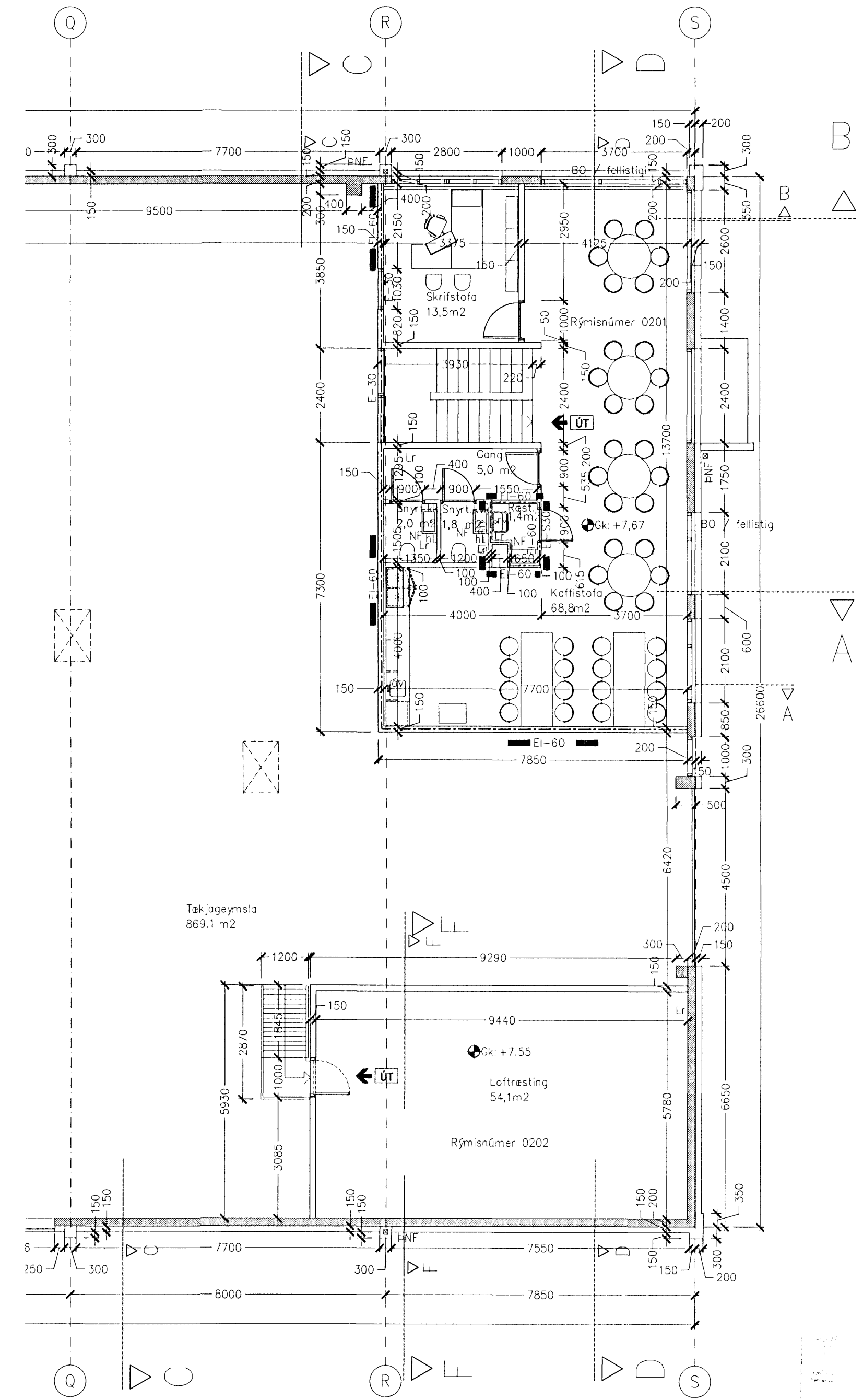


Grunnmynd starfsmannarýmis á 1.hæð.  
mkv. 1: 100



Grunnmynd starfsmannarýmis á 2. hæð.  
mkv. 1: 100

Stökkvilið hefur búið dagskráreftir þess  
13.07.2015 rfg

Ath: Öll inntök má sjá í teikningasettum meðhönnuðu.

Skýringar:  
Explanations:

**ARK ÍS ehf**  
arkitektar ráðgjafar

Adalsteinn Snorrason arkitekt fali 161161-2769  
Egill Guðmundsson arkitekt fali 270152-6869  
Gísli Gíslason arkitekt fali 160657-4809

Skoðavörðustíg 11  
101 Reykjavík  
sími 511 2060  
fax 511 2066  
netfang arkis@arkis.is

A	Reyndarteikning	08.06.05	hi
3	Málsetningar	28.01.04	hk
2	Hæð húss lækkuð um 200mm / kátum breytt	09.12.03	hk
1	Uppfært v/ breytinga	06.06.03	os

Breyt. Rev.      Dags. Date      Samp. Approved      Notk. heimi Released

Tilv. teikningar nr. ISAL Ref. drawing no. of ISAL      Samsetn. teikningar nr. ISAL Assembly drawing no. of ISAL

This drawing is the property of the Alcan Iceland Ltd and handed out for personal use only. It may neither be copied nor made available to others without permission of the Alcan Iceland Ltd. The receiver is liable for any misuse.

Fjöldi stúkkja Number of pieces	Íthlutur Object	Atriði Item	Efni Material	eo. stk Weight (kg)	Þyngd Björg	Athugasemdir Remarks
IV III II I	Mhl.01 Víkurgata 7 / Ál- og tækjageymsla Starfsmannarými 1. og 2. hæð Grunnmyndir					
		ARKIS ehf				
	Teiknað / Drawn 09.09.2015 10:00	Yfirfarið / Checked	OS	Samb. / Approved	OS	
	ALCAN PRIMARY METAL EUROPE ISAL Alcan Iceland Ltd		Strámsvík IS-222 Hálfarður	ALCAN		
				168519	A	