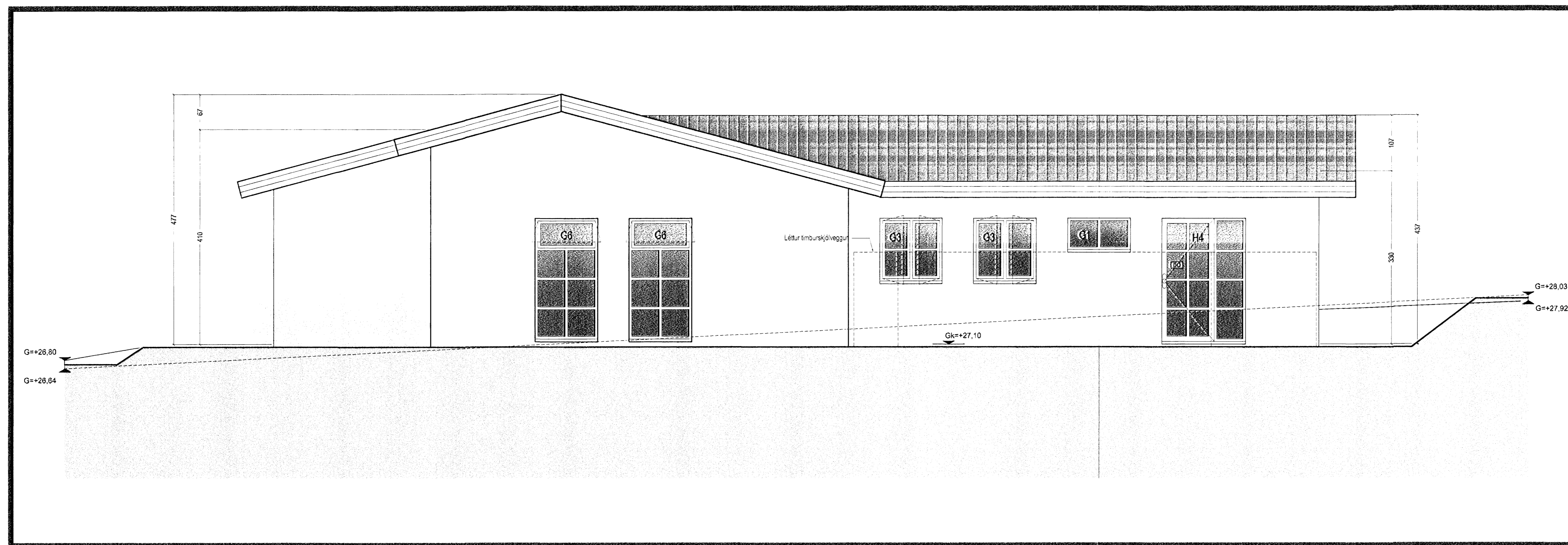




Suður útlit 1:50



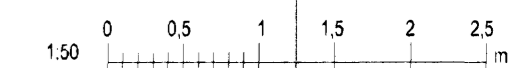
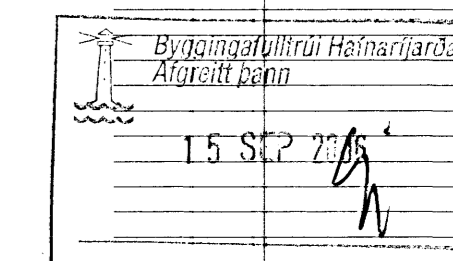
Vestur útlit 1:50

TAKN

- GN = Gólfurfall
- PN = Þakurfall
- LR = Loftþessing
- VLR = Vöðun loftþessing
- PK = Póssassar
- NL = Nýjarjós
- BO = Björgunarpönn
- R = Ráðgjafar
- HSL = Handþökivæki
- ÚT = Merktur útgangur
- BO = Felliðgi við björgunarpönn
- BR = Brúslanga
- OS = Stigþösk
- OS = Stigþösk úti
- OS = Stigþösk úti brunnvöðunarkerfi
- I = Innlegg
- I = Bláskæbi fyrir fátöðu
- EI60 = Veggur og hæðaski
- EI90 = A-EI60
- A-EI120 = REI60
- REI120 = A-REI120
- E-CS30 = Hurðir
- EI-CS30 = EI-CS60
- E30 = Gluggar

BREYTING

Breyting	Dagsetning	Teiknað	Yfirferð
1	DD.MM.YY	XXX	XXX
X			



KRARK Ragnarsson arkitekt ehf.
 Hlíð 4a - 3 hæð, 108 Reykjavík, Ísland
 Sími: 564 2255, Fax: 544 4225
 Vefur: www.krark.is, Email: krark@krark.is

Hafravellir 7

Hafnarfjörður

Suður og Vestur Útlit

Verknúmer:	060241E	Verkefnastjóri:	MML
Hönnun:	KR	Teiknað:	ARM
Yfirfarið:	KR	Samþykkt:	Kristinn Ragnarsson kl. 120944.2669
Mælikvæði:	1:50	Dagsetning:	19.07.2006
Skrá:	060241E-A402.dwg	Blað:	A402