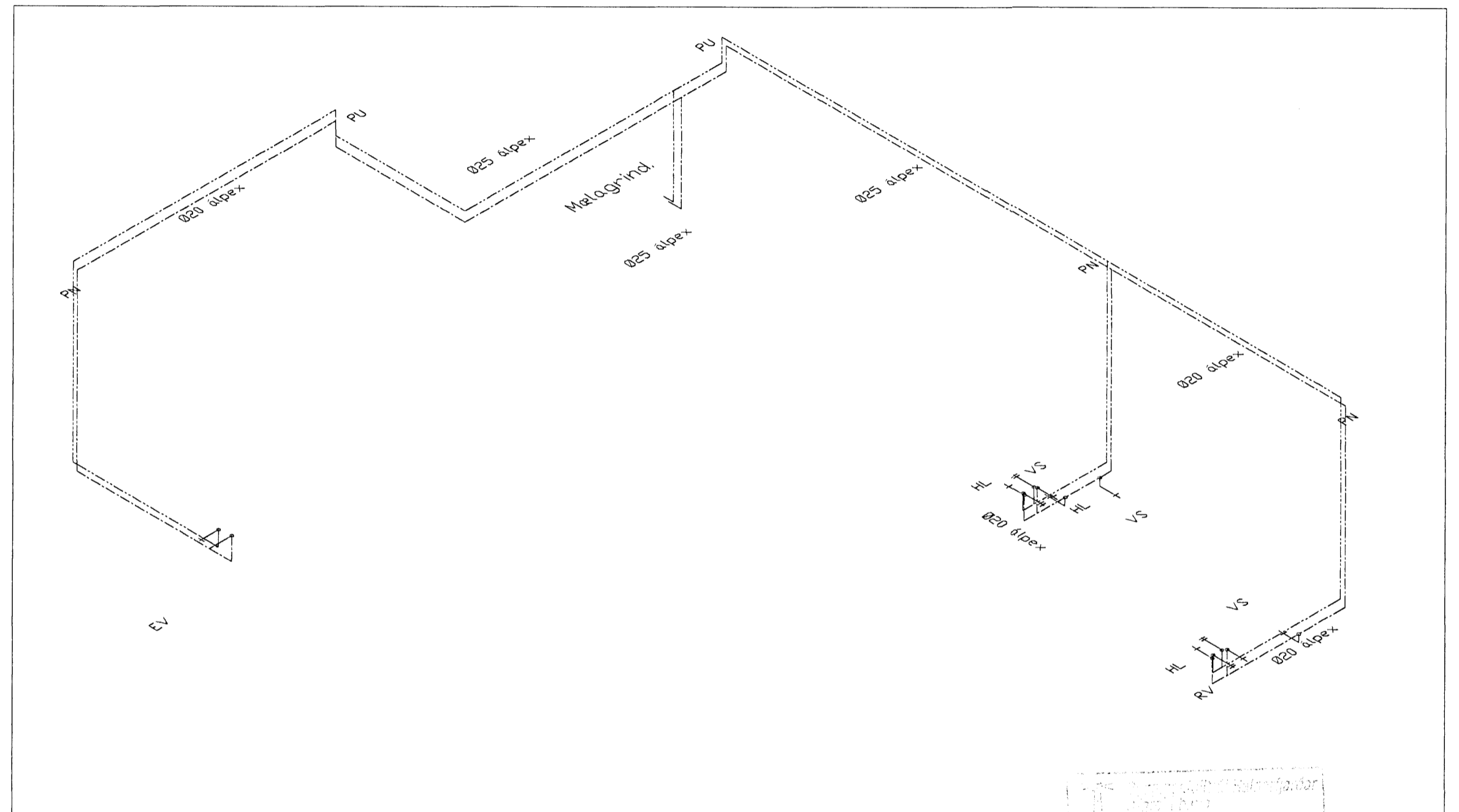


Grunnmynd millilofts 1:50



Rúmmynd 1~50

Skýringar :

Vatnslagnir eru úr álpexlögnum frágangur og festur annar frágangur samkv. leiðbeiningum framleiðanda.
Rb. vottun skal vera á efninu eða sambærileg vottun.
Frárennsl úr pp-plasti og elnangrað með 50mm stelnull í veggjum.

0 6 OKT 2005

Ragnar Gunnarsson
Stefnir

Breytingar			Dalshraun 6. Íslandspóstur	
Nr.	Dags.	Nafn		
			Tækniþjónusta Ragnars G Gunnarssonar ehf.	
			Smíðjuvegi 11 s/ fax: 544 5350 .	
			Mkv. 1:50	
			Nr. 2-2	
			Dags. 19.9. 2005	
			kt.: 110947-2839	

Grunnmynd millilofts, rúmmynd vatnslagna og skýringar.