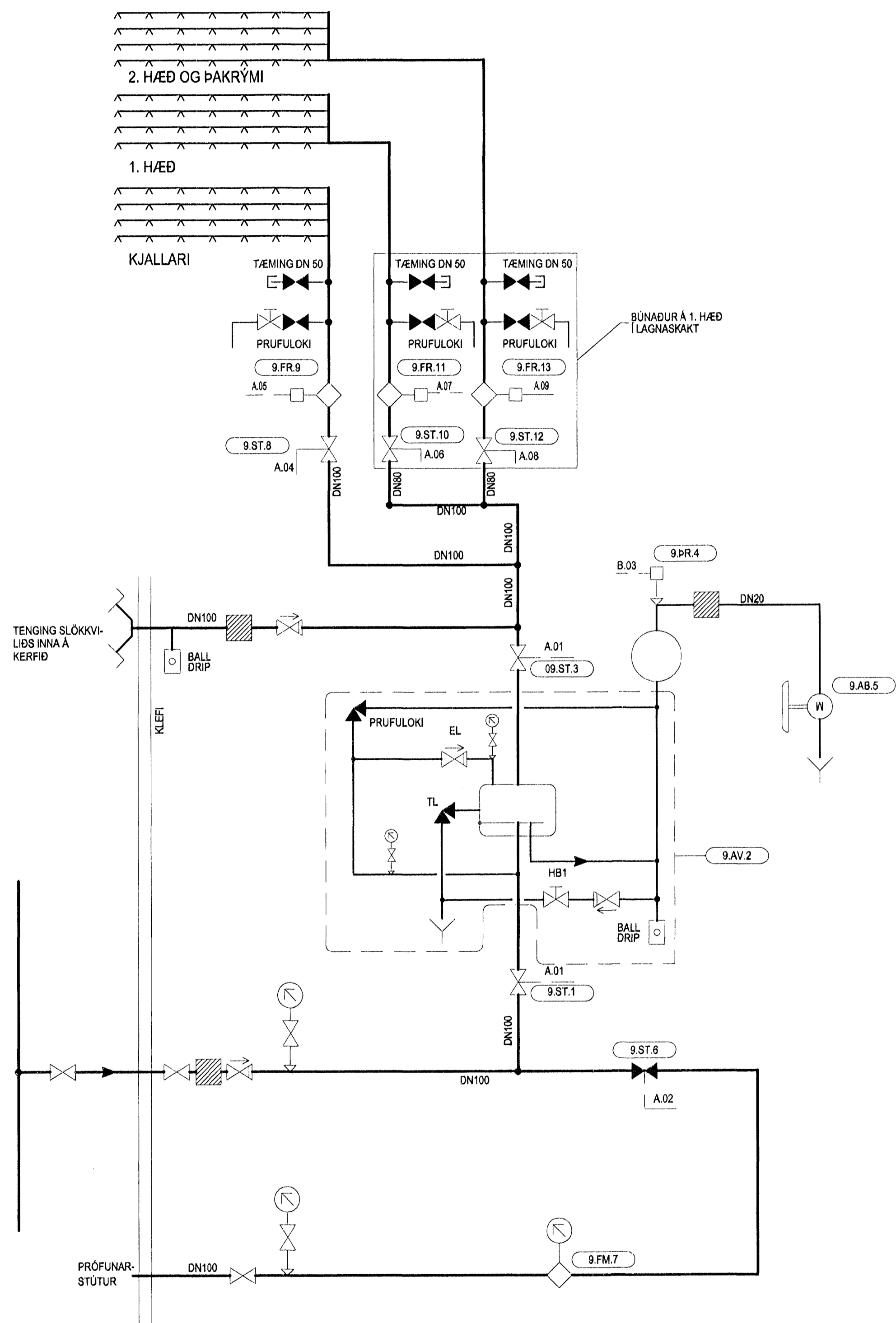
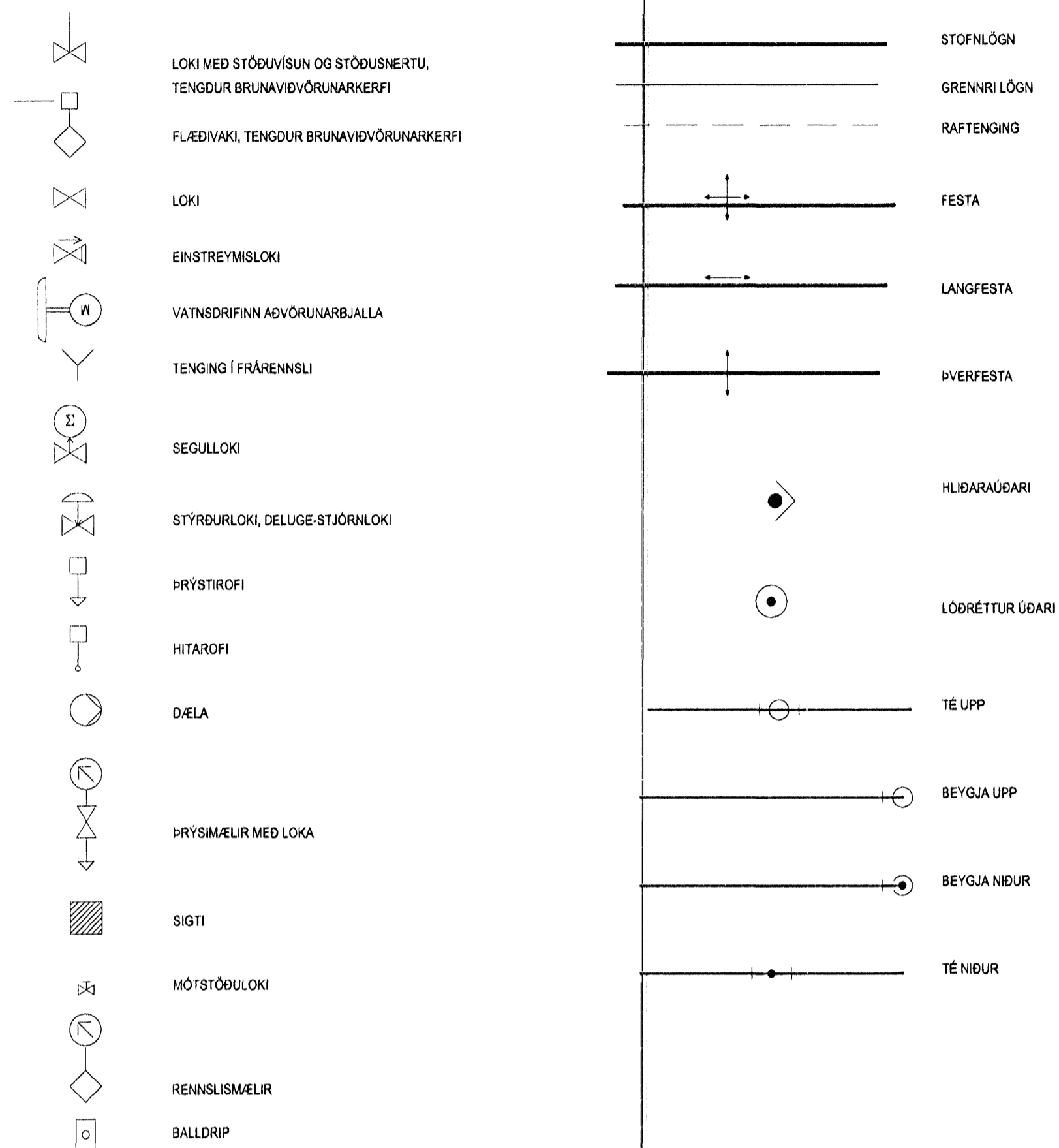


KERFISMYND - KERFI 9 - SLÖKKVIÐDALAGNIR



SKÝRINGAR Á TÁKNUM:



Búnaður og prófanir

Allur búnaður sem verktaki leggur til skal vera viðurkenndur af Brunamálastofnun ríkisins og samþykktur af LPC (FOC), UL eða FM. Gerð er krafa um að verktaki slökkviúðakerfisins sé viðurkenndur af Brunamálastofnun.

Pípur skulu vera skv. DIN 2440, úr svörtu stáli, efni IST-EN 10025 eða öðru efni sem uppfyllir BS5306 (British Standard) og er viðurkennt af ofantöldum aðilum.

Tengistykki skulu vera skv. IST-EN 10242, úr steypujárn, efni DIN 1692 eða öðru efni sem gengur á móti pípum og uppfyllir BS5306 (British Standard) og er samþykkt af ofantöldum aðilum.

Lokar skulu vera gerðir fyrir slökkviúðakerfi og viðurkenndir af ofantöldum aðilum.

Slökkviúðarar skulu vera viðurkenndir af ofantöldum aðilum til notkunar í viðkomandi áhættuflokki.

Allar pípur skal festa upp með sérstökum upphengjum fyrir slökkviúðalagnir sem samþykkt eru af ofantöldum aðilum. Bil á milli festinga skal vera eftirfarandi.

Pípustærð	Hámarksbil (m).
DN25 til og með DN65	2
DN80 til og með DN100	3
DN150	4

Krafur sem upphengi (og festingar þess) skulu þola er skv BS5306:

Pípustærð	Prófunarkraftur (m).
DN25 - DN50	1500 N (153 kg)
DN65	1650 N (168 kg)
DN80	3400 N (345 kg)
DN100	10200 N (1041 kg)
DN125 - DN150	16250 N (1635 kg)

Mikilvægt er að farið sé eftir tilmælum framleiðenda um festingar píppa, sérstaklega ef verktaki notar Victaulic-tengi eða samberileg til samsetningar stærri píppa.

Pípur skal prófa með 10 bar vatnsþrýstingi og skal þrýstingurinn standa í 12 klst. án þess að falla og án þess að samskeytin smiti.

Prófun skal framkvæmd á fullfrágangnu kerfi með ísettum úðurum og fullfrágangnu slökkviúðstengi.

Öll teki sem hafa kerfisnúmer á kerfismynd skal merkja með varanlegum merkjum með auðlesanlegu letri, minnst 10 mm háum stöfum. Þessi merki skulu fest á með draghnoðum eða fest með öðrum varanlegum hætti sem verkaupi telur fullnægjandi.

SKÝRINGAR:

Slökkviúðakerfi hússins er hannað skv. Rules for Automatic Sprinkler Installation, BS5306. Húsið flokkast sem OH1 nema geymsla í kjallara sem flokkast sem OH3. Jarðskjáltafestur eru hannaðar skv. NFPA13, svo og reglur um halla á pípum.

Kerfið er blautt slökkviúðakerfi. Vatnsöfun er frá ø180 PEH lögn á svæði ALCAN. Heimæð er ø110 mm PEH. Stöðuþrýstingur við inntak er 5.0 bar. Mesta vatnsþörf kerfisins er xxxx límin við x.x bar í inntaki, skv útreikningum byggðum á FHC03.

Allir lokar kerfisins eru vaktlaðir. Kerfið tengist brunastjórnstöð í húsinu. Hæðarmunur hæsta og lægsta úðara er u.þ.b xx m.

Fjöldi úðara				
Gerð	Kjallari	1. Hæð	2. Hæð	Samtals
U ₁	14	0	4	18
U ₂	10	62	31	103
U ₃	1	1	0	2
U ₄	1	1	0	2
U ₅	0	1	0	1
Heildarfjöldi úðara:				126

Tækjalisti	
9.ST.1	Stopploki, DN 100, vaktlaður
9.AV.2	Vardloki, DN 100, með tilheyrandi búnaði
9.ST.3	Stopploki, DN 100, vaktlaður
9.BR.4	Þrystirofi, DN 20
9.AB.5	Vatnsdrifin aðvörunarbjalla
9.ST.6	Stopploki, DN 100, vaktlaður
9.FM.7	Rennslismælendin, DN100, 500-1500 l/min.
9.ST.8	Stopploki, DN 100, vaktlaður
9.FR.9	Flæðivaki með seinkun gerður fyrir slökkviúðakerfi
9.ST.10	Stopploki, DN 80, vaktlaður
9.FR.11	Flæðivaki með seinkun gerður fyrir slökkviúðakerfi
9.ST.12	Stopploki, DN 80, vaktlaður
9.FR.13	Flæðivaki með seinkun gerður fyrir slökkviúðakerfi

Bruna og aðvörunarboð.	
Visun.	Texti á skjá brunaviðvörunarkerfis.
A.01	Lokað fyrir vatn að frá vardlöka
A.02	Loki að mælblendu opin
B.03	Vatn streymir að kerfi
A.04	Lokað fyrir slökkviúðakerfi kjallara
A.05	Vatn streymir að kjallara
A.06	Lokað fyrir slökkviúðakerfi 1. hæðar
A.07	Vatn streymir að 1. hæð
A.08	Lokað fyrir slökkviúðakerfi 2. hæðar og þakrymis
A.09	Vatn streymir að 2. hæð eða þakrymi
A	Aðvörunarboð
B	Brunaboð

SKÝRINGAR

- U₁ = Uppvísandi Quick response úðari, K=80, DN15, messing dreifiplata 100-150 mm frá lofti
- U₂ = Hálfínfelður niðurvísandi Quick Response úðari, K=80, DN15, krómáður með krómáðri rósettu
- U₃ = Hálfínfelður Quick response hlíðarúðari, K=80, DN15, krómáður með krómáðri rósettu
- U₄ = Niðurvísandi Quick response úðari, K=80, DN15, messing dreifiplata 100-150 mm frá lofti
- U₅ = Hálfínfelður niðurvísandi Quick response hlíðarúðari, K=80, DN15, krómáður með krómáðri rósettu
- * = Úðari yfir kerfisleifi

PJ/PN = Pípa upp/niður
Allar ómálsettar pípur eru DN25
Nákvæm staðsetning úðara, sjá loftaplön arkitekta

16/8.05
Stækkingin er hannað og staðfest af
E.P.

Bygginguulltrúi Hálfarfarlar
Alfreitt Þarn
18 AUG. 2005

170347-7519

Skýringar: Explanations:

2	EFTIR FRAMKVÆMD	28.09.04	Slp.
1	VNNUTEKNING	09.09.'03	RK.
Breyt. Rev.	Breyting Revision	Dags. Date	Samb. Approved
Tilv. teikningar nr. ISAL	Samsætn. teikningar nr. ISAL		
Ref. drawing no. of ISAL	Assembly drawing no. of ISAL		

This drawing is the property of the Alcan Iceland Ltd. and handed out for personal use only. It may neither be copied nor made available to others without permission of the Alcan Iceland Ltd. The receiver is liable for any misuse.

Fjöldi stúkkja Number of pieces	Hlutur Object	Atriði Item	Efni Material	ea.stk Weight (kg)	totali í heild Total weight	Athugasemdir Remarks
IV III II I	SKRIFSTOFUHGUS ALCAN	Mhl. 94				
	KERFISMYND KERFI 9					
	SLÖKKVIÐDALAGNIR					
Stað. Formal	AKS no.	Stað. Scale				
4110	UM10					
Verkt. / Supplier	Tekn. nr. / Drawn	Stað. / Scale				
VCK CONSULTING ENGINEERS LTD.	9K-81					
Teknað Drawn	SÍP	Yfirf. / Checked				
		Samb. / Approved				
ALCAN PRIMARY METAL EUROPE	ISAL	Ströumsvik IS-222 Hálfarfarlar				
168821						
Teknað Drawn	Yfirf. / Checked	Stað. / Scale				
		Notkun heimil. Released				