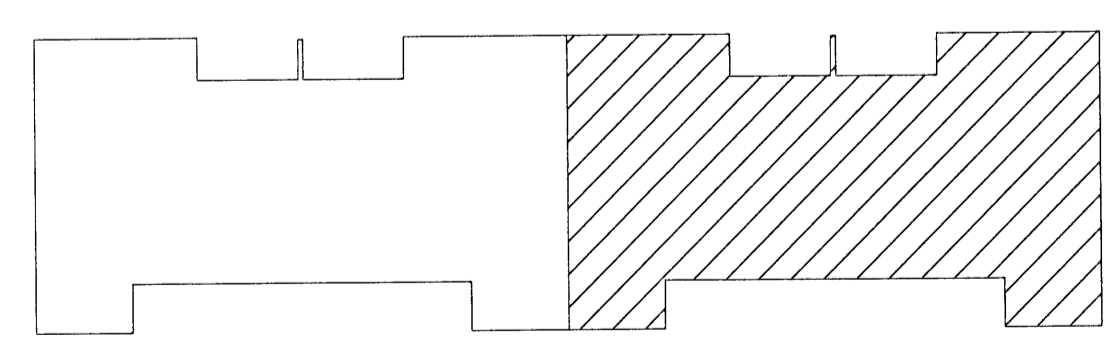


- SKÝRINGAR:**
- Steypur 180 mm útvæggur, einangraður með 100 mm polystyren einangrun og hefðbundinni 20mm múrhlöðun.
 - Steypur 150 mm innvæggur
 - Hefðbundinn innvæggur t.d. 70 mm grind c/c 600 mm, klædd 2x13 mm gífsi eða 1x16 mm spónaplötum/einangrun.
 - Létur veggur sem verður fyrir vatnsáraun. Klæddur rakavörðu gífsi.

ATV
 ALLAR MÆLTINGAR GJÓRÐAR
 ÁNÞRÓÐA MÓÐST. VÍÐ. STÖÐF.
 HÉRÍ GILSKAÐI ÖÐ. HÉRÍ ER LÉTT
 Í DÖRUM, LÖGUM, GATUM, L.
 STYRPU, ÖÐ. V. Ö. H. Ö. H.
 Ö. T. Ö. Ö. Ö. Ö. Ö. Ö. Ö. Ö. Ö.



LYKILMYND

A - 13.11.2008 - Breyting - Steypu skyggni breytt í létt.

VEKTOR - hönnun og ráðgjöf - Akralind 6, 201 Kópavogi.		Jón Hrafn Hildvasson Byggingafræðingur Al. 200662-6519 Sími: 554-6660 Fax: 554-6669	
		Tekn. nr. Samþykkt	Dags. Br.
Dagssetning 06.07.2007	Verk nr. A-07-01-03	Mælikvæði 1:50	Tekn. nr. S-004