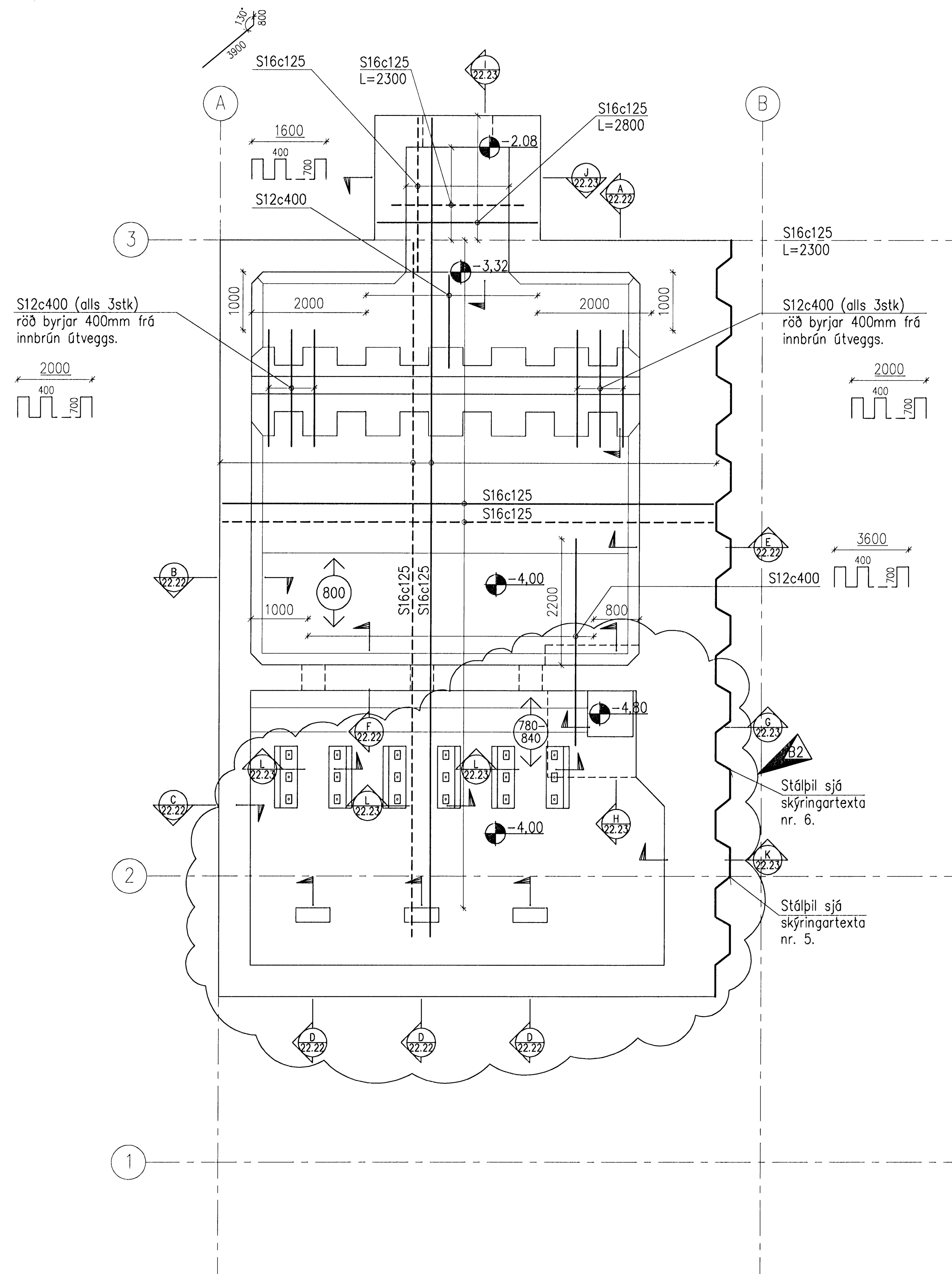


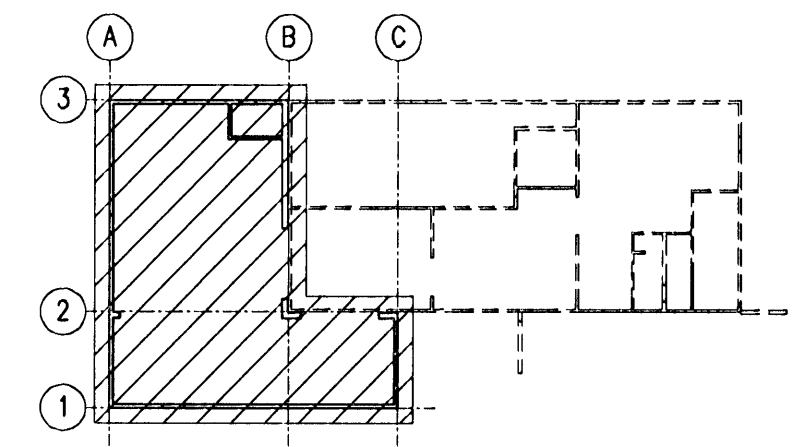
Undirritun samráðingarráðgjafa:



GRUNNMYND BOTNPLÖTU (K.-4.00)

**SKÝRINGAR:**

1. Öl mál eru í mm.
2. Málsetningar byggingarluta sjá steyputeikningar.
3. Vatnshalli er á yfirborði botnplötu í (K.-4.00) sjá yfirborðsskóta á teikn. 22.05.
4. Dælubrunnur skal steypast með botnplötu.
5. Stöðsetning stálþils er breytileg eða þannig var það rekið niður af verktaka.
6. Hér þrýstist stálþilið inn í grunninn á framkvæmdatíma.



GRUNNMYND (EKKI Í KVARÐA)

B2	2008-05-08	Br. n. dælur. v/þenslu stálþils	AS	HS	ÓE
B1	2008-04-09	Breyting vegna stálþils	AS	HS	ÓE
A	2008-02-07	VERKTEIKNING	AS	HS	ÓE
Ótg.	Dags.	Breyting	Ha.	Yf.	Sp.

**HAFNARFJARÐARBÆR**  
FRÁVEITA HAFNARFJARÐAR  
STRANDGÖTU 11  
220 HAFNARFJARÐUR  
Sími: 569 5000 - Fax: 569 5010 - Vefvang: www.vst.is  
Sími: 585 5665  
Fax: 585 5639

**DÆLUSTÖÐ, ÖSEYRARBRAUT**  
VIÐBYGGING  
BURÐARVIRKI, JÄRNBINDING  
BOTNPLATA (K.-4.0), GRUNNMYND

**VST Verkræðistofa Sigurðar Thoroddsen hf.**  
Ármiðla 4, 108 Reykjavík - KÍ: 611276-0289  
Sími: 589 5000 - Fax: 589 5010 - Vefvang: www.vst.is

Höfundur: AS  
Teiknari: AFV  
Vistfangi: Mkv: 1:50  
Samþykkt: E.H. VST hf. Ólafur Erlingsson KÍ: 2104447269

Töluverskrá: K:\2003.02\07\08-Oseyri-Br\Teikn\burd\OS-2221.dwg A1  
Dagur: FEB. 2008 Nr. 2003.0207 22.21 B2

