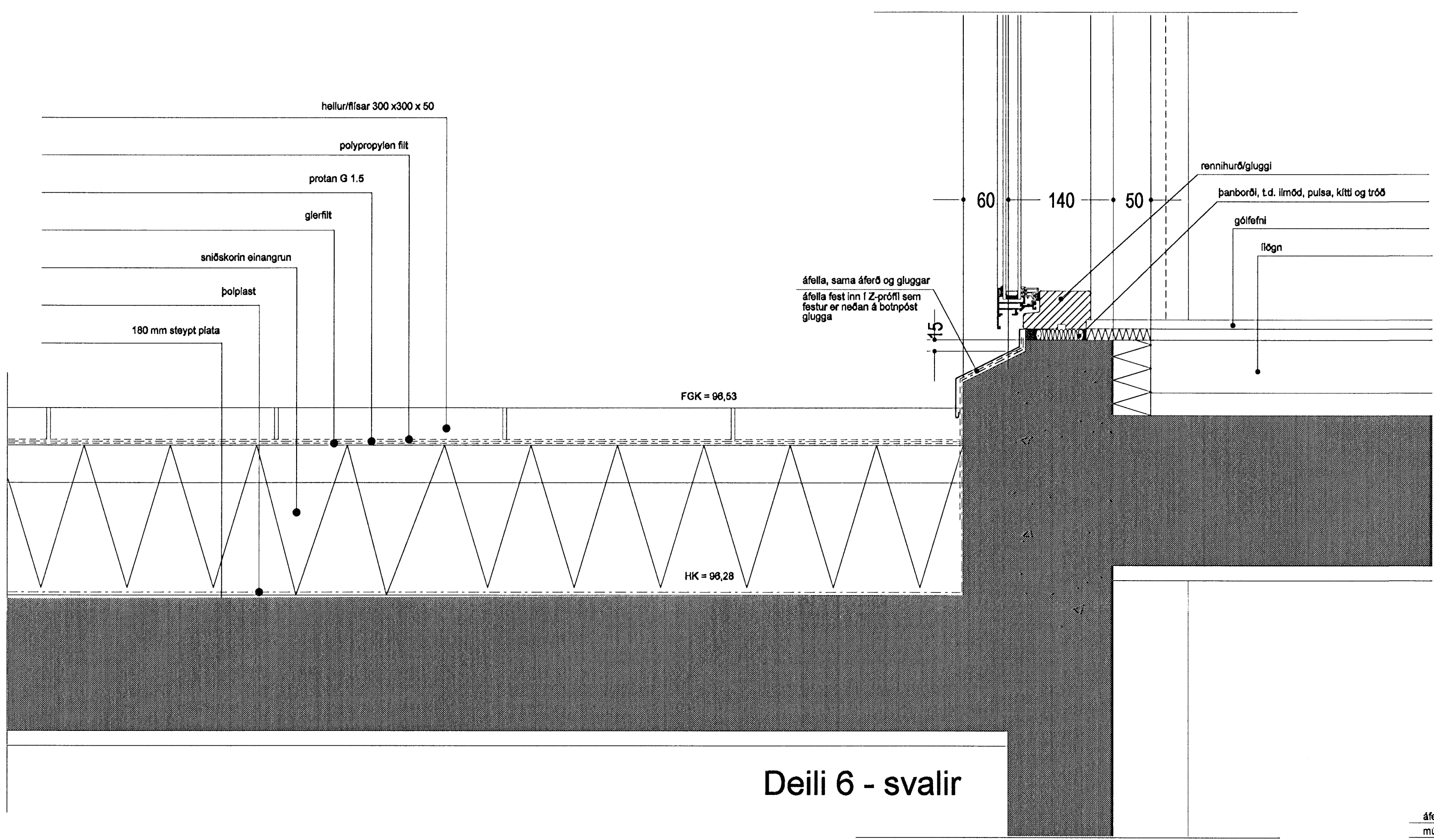
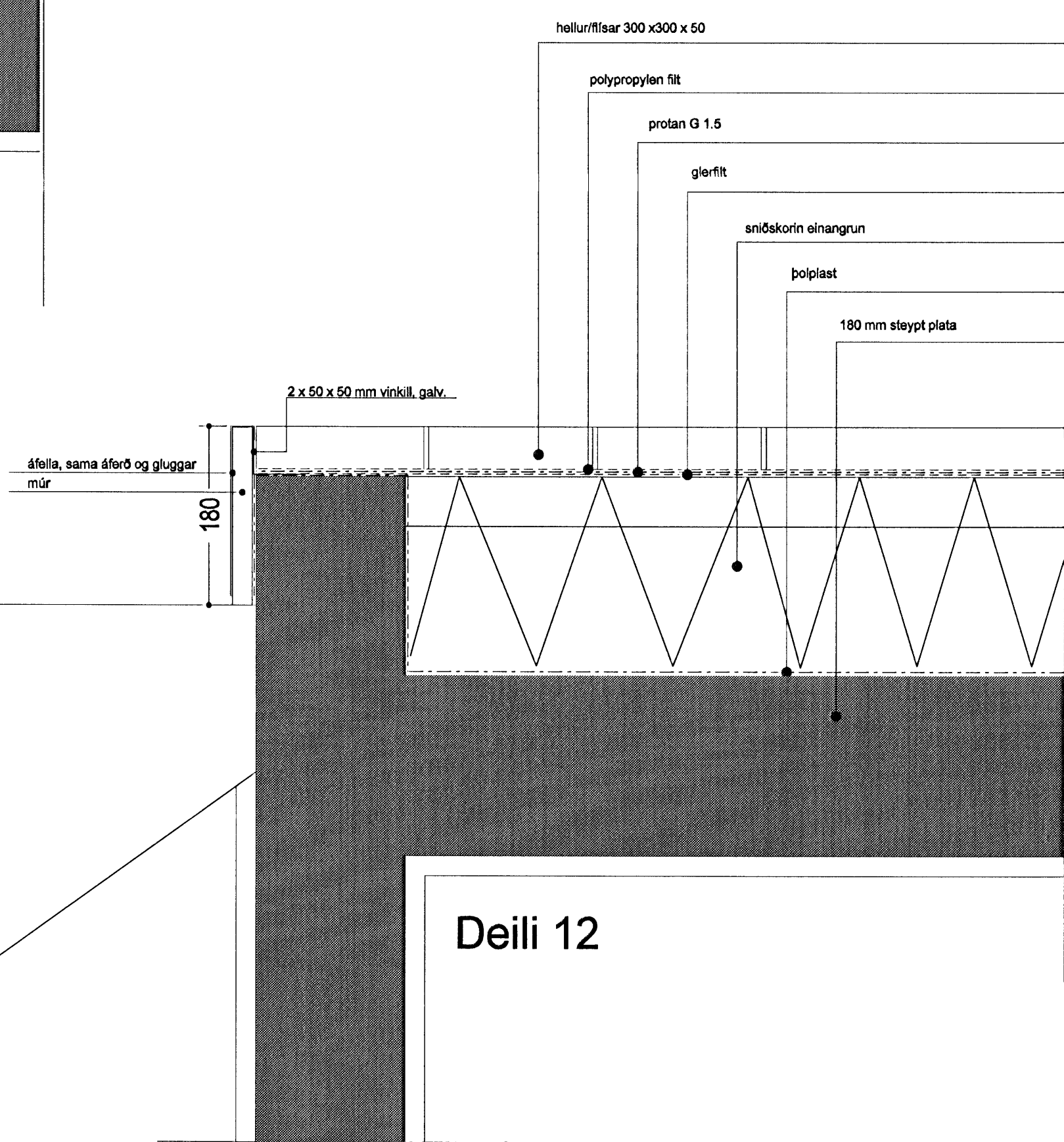


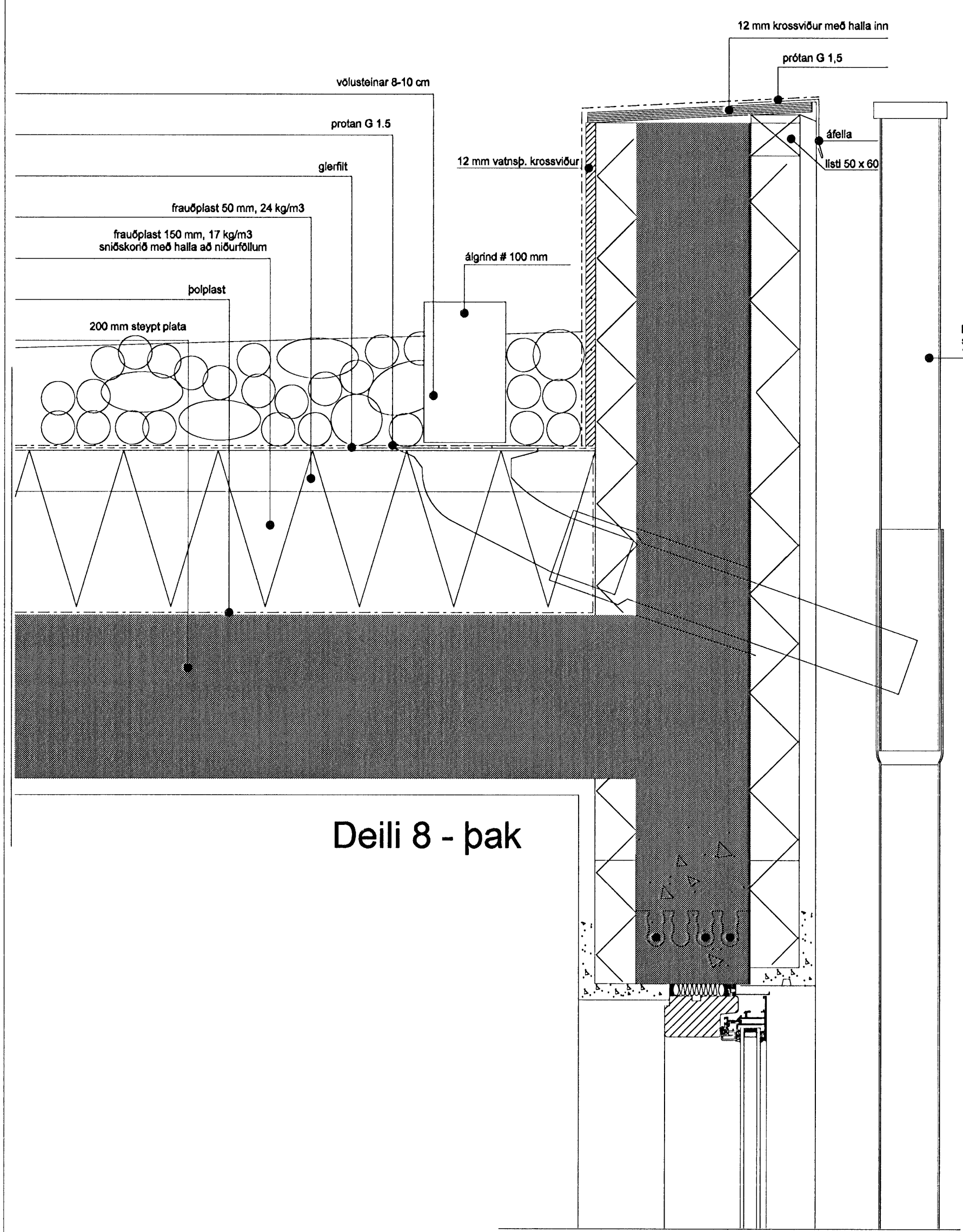
Deili 5 - svarlarhandrið



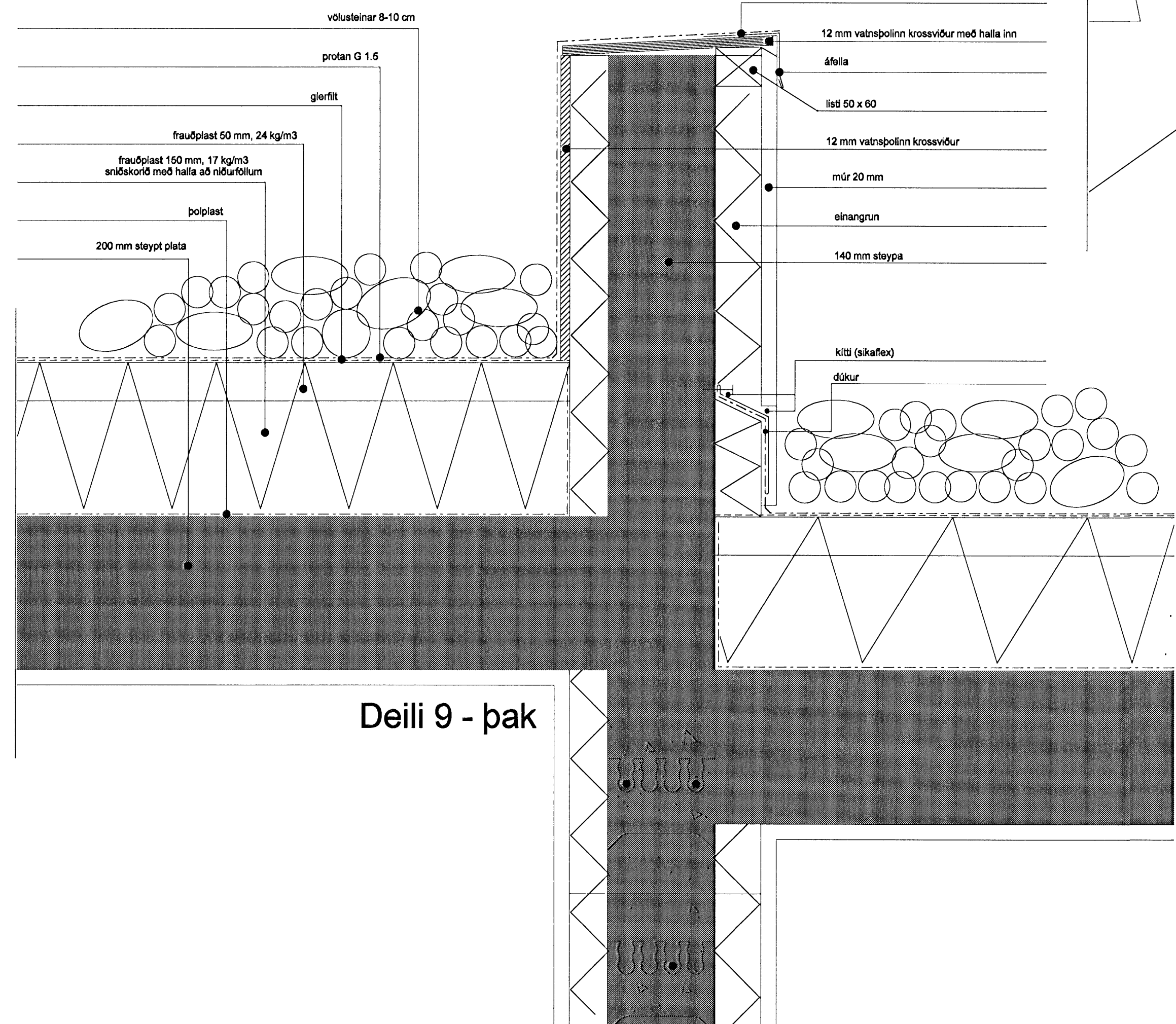
Deili 6 - svalir



Deili 12



Deili 8 - þak



Deili 9 - þak

Kverkrúðurfall með flasa, þvermál 70 mm, sem hægt er að sýðarlíma þjéðduk þaka við, tengt niðurfallsþjú.

Mál eru í millimetrum, nema annars sé getið.
Ef misræmi eða málvillur finnast á teikningum ber að tilkynna það til arkitekts án tafar.

Breytingar:

Brekkúás 16
220 Hafnarfirði
Landnúmer 207174/ Þjóðskrárn./st.gr. 1410-0160

Verkeikning

Deili	M. 1:5
Dags: 6. mars 2008	Frumst. A1
Hannað: RI - Teiknað: RI Skrá: Haus_Brekkuas_A1_deili_0407	
Ragnhildur Ingólfssdóttir, arkitekt kt: 260355-4069 <i>RIng</i>	
Tjarnarstíg 20, 170 Seltjarnarnesi Sími: 562-6311 Fax: 562-6311 Netfang: ringo@xnet.is	Teikn. nr. 9 af 9