

Tafla yfir greinamerkingar og skýringar

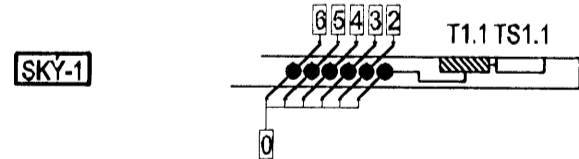
Nr.	Grein	Tæki	Hæð mm	Rör	Staðsetning
1	+T1.1-F1.1.1	Helluborð	H600	20mm	Eldhúsi
2	+T1.1-F1.1.2	Bakarofn	H1700	16mm	Eldhúsi
3	+T1.1-F1.1.3	Órbyggjuofn	H1700	16mm	Eldhúsi
4	+T1.1-F1.1.4	Uppþvottavél	H600	16mm	Eldhúsi
5	+T1.1-F1.1.5	Tenglarældhúsi		16mm	Eldhúsi
6	+T1.1-F1.1.6	Þvottavél	H600	16mm	Baðherbergi
7	+T1.1-F1.1.7	Þunkari	H600	16mm	Baðherbergi
8	+T1.1-F1.1.8	Smáspennutafla		16mm	
9	+T1.1-F1.1.9	Ljós og tenglar, sjá einlínunmynd			
10	+T1.1-F1.1.10	Ljós og tenglar, sjá einlínunmynd			
11	+T1.1-F1.1.11	Ljós og tenglar, sjá einlínunmynd			
12	+T1.1-F1.1.12	Ljós og tenglar, sjá einlínunmynd			
13	+T1.1-F1.1.13	Ljós og tenglar, sjá einlínunmynd			
14	+T1.1-F1.1.14	Ljós og tenglar, sjá einlínunmynd			

21	Tengidós	H600	Eldhúsi	
22	Tengill, rofi	H1100	Almennt	
23	Veggdós	H1550	Eldhúsi, herb	
24	Tengill IP44	H1100	Svólum	
25	Innfelt box fyrir lampu í steypu		Svólum	
26	Tengill H200 frá lofti setja skal styrkingu í vegg í samráði við byggingasjóra		Herbergjum	
27	Rör í lágspennuöflu	20mm		
28	Rör í gólf		Rör í gólf	
29	Þrystirofi ruslakovm	H1100	16mm	Eldhúsi
30	Tengidós ruslakovm	H600	16mm	Eldhúsi
31	Tengidós fyrir styrkingu	H1400	16mm	Þvottahúsi
32	Gólfhitalagna staðseti í lengikassa			
33	Loftdós fyrir þjós og hát			Eldhúsi
34	Hreyfiskynjari	H1100	16mm	Göngum
35	Úthlitanemi fyrir gólfhita fer að tengidós 31 fyrir gólfhitalagnir	H2200	16mm	Svólum
36	Að smáspennuöflu sameign	2x20mm		
37	Lögn að reiksk. gangi sameign	20mm		
38	Rofadós fyrir dyrasíma	H900	20mm	Hjónaherbergi
39	Að smáspennuöflu	20mm		Íbúðar
40	Veggdós	H2050	16mm	Baðherbergi
41	Rofadós fyrir dyrasíma	H1600	20mm	
42	Rofadós	H900		
43	Tengill í innréttingu, sjá teikningu arkitekts			Eldhúsi
44	Að lágspennuöflu íbúðar			
45	Veggdós	H1800		
46	Rofadós 150 mm fyrir ofan hurð			
47	Þjöllunappur	H1100		
48	Rofadós	H1500		

Hæð

0	1025mm +T0.0 eða +TS0.0
1	1025mm að loftu 1 hæð
2	1025mm að loftu 2 hæð
3	1025mm að loftu 3 hæð
4	1025mm að loftu 4 hæð
5	1025mm að loftu 5 hæð
6	1025mm að loftu 6 hæð

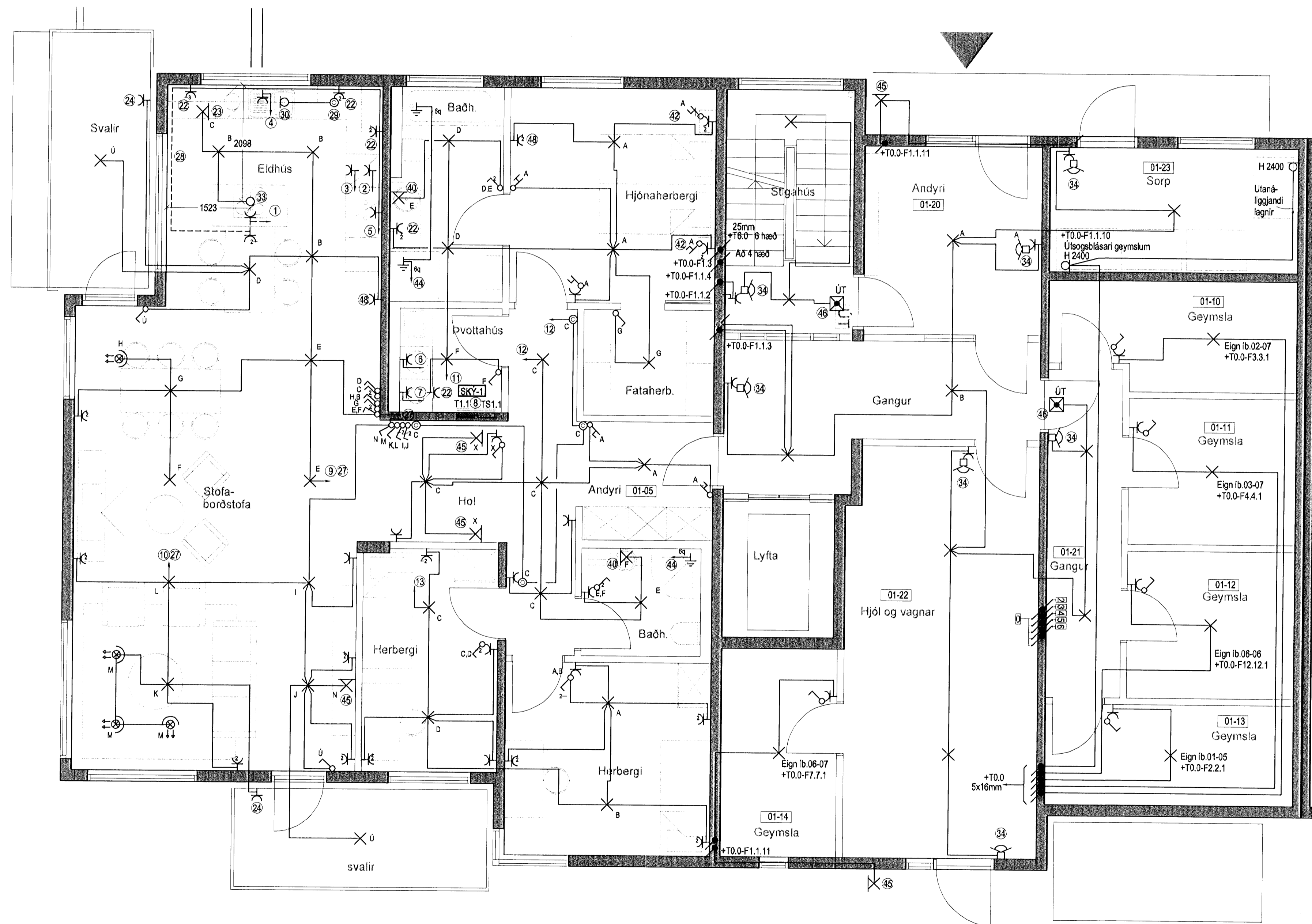
US	3xØ20mm að smáspennuöflu efri hæðar
NS	3xØ20mm að smáspennuöflu neðri hæðar
TS	3xØ20mm frá smáspennuöflu að aðalöflu



Merking á táknum



Loftdós



Hönnuður:

Gunnar E Sverrisson

Yfirfarir:

Sambær Davíð Sólvason

kt. 100358-3339

Breytingar:

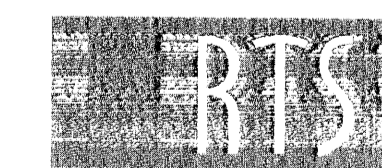
Aðalhönnuður:

Fjölbýlishús

Skipalón 14
220 Hafnarfjörð

Almennar raflagnir

1.hæð
Mkv: 1:50



VERKFRÆÐISTOFA

Grensásvegur 3
108 Reykjavík
Sími 520 9900
Fax 520 9901
www.rts.is



FS 88744

83-1840-1-

011601

A

25.2.2008

Mæliskala 0 5 10 15 20