

Tafla yfir greinamerkingar og skýringar

Nr.	Grein	Tæki	Hæð mm	Rör	Staðsetning
1	+T1.1-F1.1.1	Helluborð	H600	20mm	Eldhúsi
2	+T1.1-F1.1.2	Bakaröfn	H1700	16mm	Eldhúsi
3	+T1.1-F1.1.3	Órbyggjuófn	H1700	16mm	Eldhúsi
4	+T1.1-F1.1.4	Uppvottavél	H600	16mm	Eldhúsi
5	+T1.1-F1.1.5	Tenglar eldhúsi	H600	16mm	Eldhúsi
6	+T1.1-F1.1.6	Þvottavél	H600	16mm	Baðherbergi
7	+T1.1-F1.1.7	Þurkari	H600	16mm	Baðherbergi
8	+T1.1-F1.1.8	Smáspennulafla	H600	16mm	
9	+T1.1-F1.1.9	Ljós og tenglar, sjá einflnumynd			
10	+T1.1-F1.1.10	Ljós og tenglar, sjá einflnumynd			
11	+T1.1-F1.1.11	Ljós og tenglar, sjá einflnumynd			
12	+T1.1-F1.1.12	Ljós og tenglar, sjá einflnumynd			
13	+T1.1-F1.1.13	Ljós og tenglar, sjá einflnumynd			
14	+T1.1-F1.1.14	Ljós og tenglar, sjá einflnumynd			

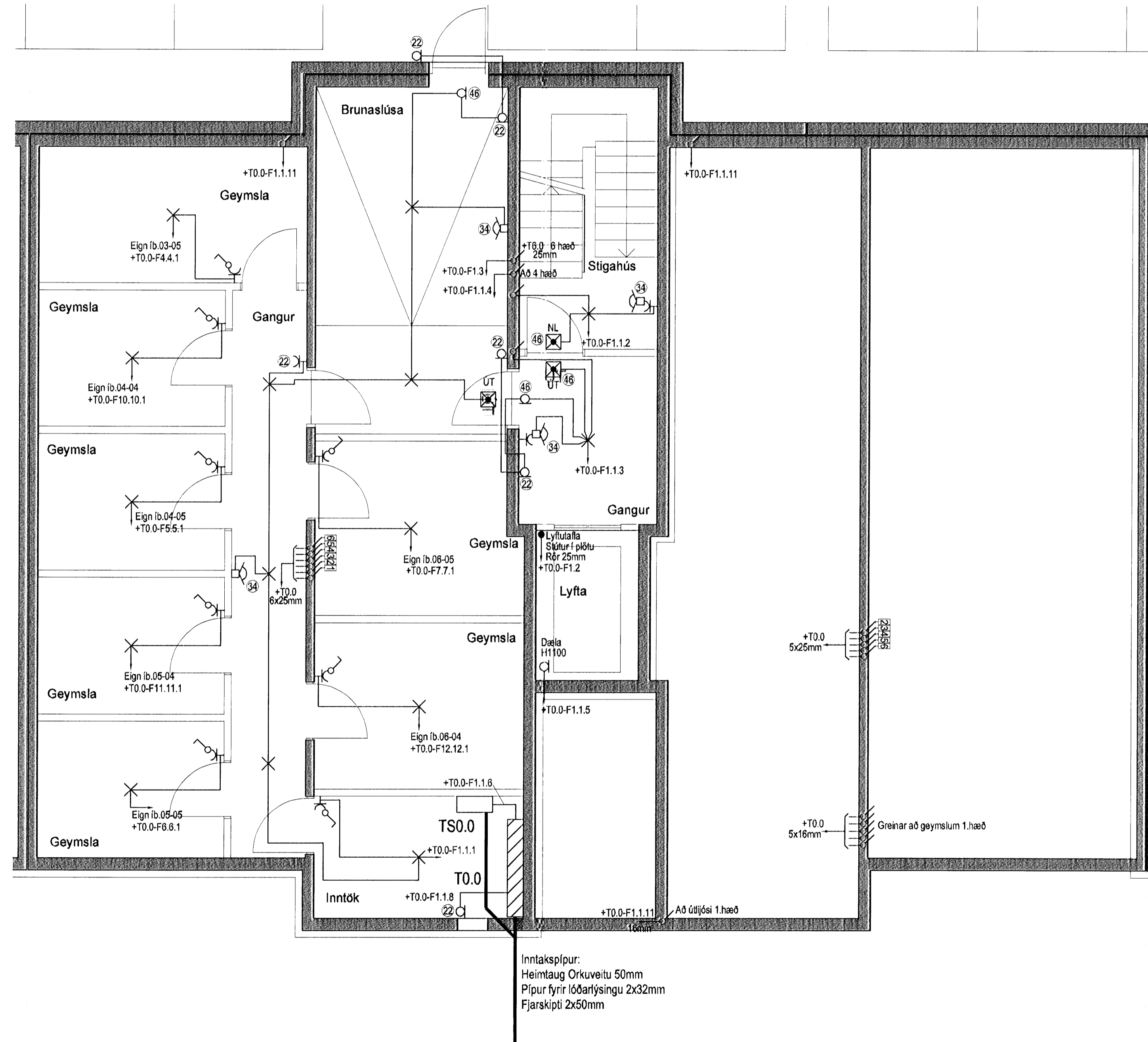
21	Tengidds	H600	Eldhúsi	
22	Tengill, rofi	H1100	Almennt	
23	Veggdds	H1550	Eldhúsi, herb	
24	Tengill IP44	H1100	Svölum	
25	Innfeltt box fyrir lampa í steypu		Svölum	
26	Tengill H200 frá lofti setja skal styrkingu í vegg í samráði við byggingastjóra		Herbergjum	
27	Rör í lágspennulöflu	20mm		
28	Rör í gólf		Rör í gólf	
29	Þryggtrofi ruslakvörn	H1100	16mm	Eldhúsi
30	Tengidds ruslakvörn	H600	16mm	Eldhúsi
31	Tengidds fyrir styrkingu	H1400	16mm	Þvottahúsi
32	göfhitilagna staðsett í tengikassa			
33	Loftdás fyrir ljós og háf			Eldhúsi
34	Hreyfiskynjari	H1100	16mm	Ongum
35	Úthitanemi fyrir gölfhita fer að tengidds 3) fyrir gölfhitagögnir	H2200	16mm	Svölum
36	Að smáspennulöflu sameign	2x20mm		
37	Lögn að reisk. gangi sameign	20mm		
38	Rofadós fyrir dyrasíma	H900	20mm	Hjónaherbergi
39	Að smáspennulöflu	20mm		Íbúðar
40	Veggdds	H2050	16mm	Baðherbergi
41	Rofadós fyrir dyrasíma	H1600	20mm	
42	Rofadós	H900		
43	Tengill í innréttingu, sjá teikningu arkitekts			Eldhúsi
44	Að lágspennulöflu íbúðar			
45	Veggdds	H1800		
46	Rofadós 150 mm fyrir ofan hurð			
47	Þjálunappur	H1100		
48	Rofadós	H1500		

Hæð	
0	1025mm +T0.0 eða +TS0.0
1	1025mm að loftu 1 hæð
2	1025mm að loftu 2 hæð
3	1025mm að loftu 3 hæð
4	1025mm að loftu 4 hæð
5	1025mm að loftu 5 hæð
6	1025mm að loftu 6 hæð

US	3xØ20mm að smáspennulöflu efrí hæðar
NS	3xØ20mm að smáspennulöflu neðri hæðar
TS	3xØ20mm frá smáspennulöflu að aðalöflu

Merking á táknum

Loftdás



Inntakspilur:  
Heimtaug Orkuveitu 50mm  
Pilur fyrir löðartýsingu 2x32mm  
Fjarskipti 2x50mm

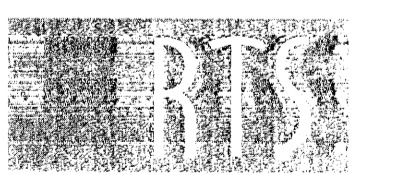
Hönnuður:  
Gunnar E Sveinsson  
Yfirfarar:  
Sambýktar: Daníel Svavason kt. 100368-3339

Breytingar:

Aðalhönnuður:

Fjölbýlishús  
Skipalón 12  
220 Hafnarfirði

Almennar raflagnir  
Kjallari  
Mkv: 1:50



VERKFRÆÐISTOFA

Grensásvegur 3  
108 Reykjavík  
Sími 520 9900  
Fax 520 9901  
www.rts.is



FS 88744

83-1840-1-

001601

A

25.2.2008

Mæliskala 0 5 10 15 20