

Tafla yfir greinamerkingar og skýringar

Nr.	Grein	Tæki	Hæð mm	Rör	Staðsetning
1	+T1.1-F1.1.1	Helluborð	H600	20mm	Eldhúsi
2	+T1.1-F1.1.2	Bakaröfn	H1700	16mm	Eldhúsi
3	+T1.1-F1.1.3	Órbyggjuöfn	H1700	16mm	Eldhúsi
4	+T1.1-F1.1.4	Uppþvottavél	H600	16mm	Eldhúsi
5	+T1.1-F1.1.5	Tenglar eldhúsi		16mm	Eldhúsi
6	+T1.1-F1.1.6	Þvottavél	H600	16mm	Baðherbergi
7	+T1.1-F1.1.7	Þurrkari	H600	16mm	Baðherbergi
8	+T1.1-F1.1.8	Smáspennutafla		16mm	
9	+T1.1-F1.1.9	Ljós og tenglar, sjá einflumynd			
10	+T1.1-F1.1.10	Ljós og tenglar, sjá einflumynd			
11	+T1.1-F1.1.11	Ljós og tenglar, sjá einflumynd			
12	+T1.1-F1.1.12	Ljós og tenglar, sjá einflumynd			
13	+T1.1-F1.1.13	Ljós og tenglar, sjá einflumynd			
14	+T1.1-F1.1.14	Ljós og tenglar, sjá einflumynd			

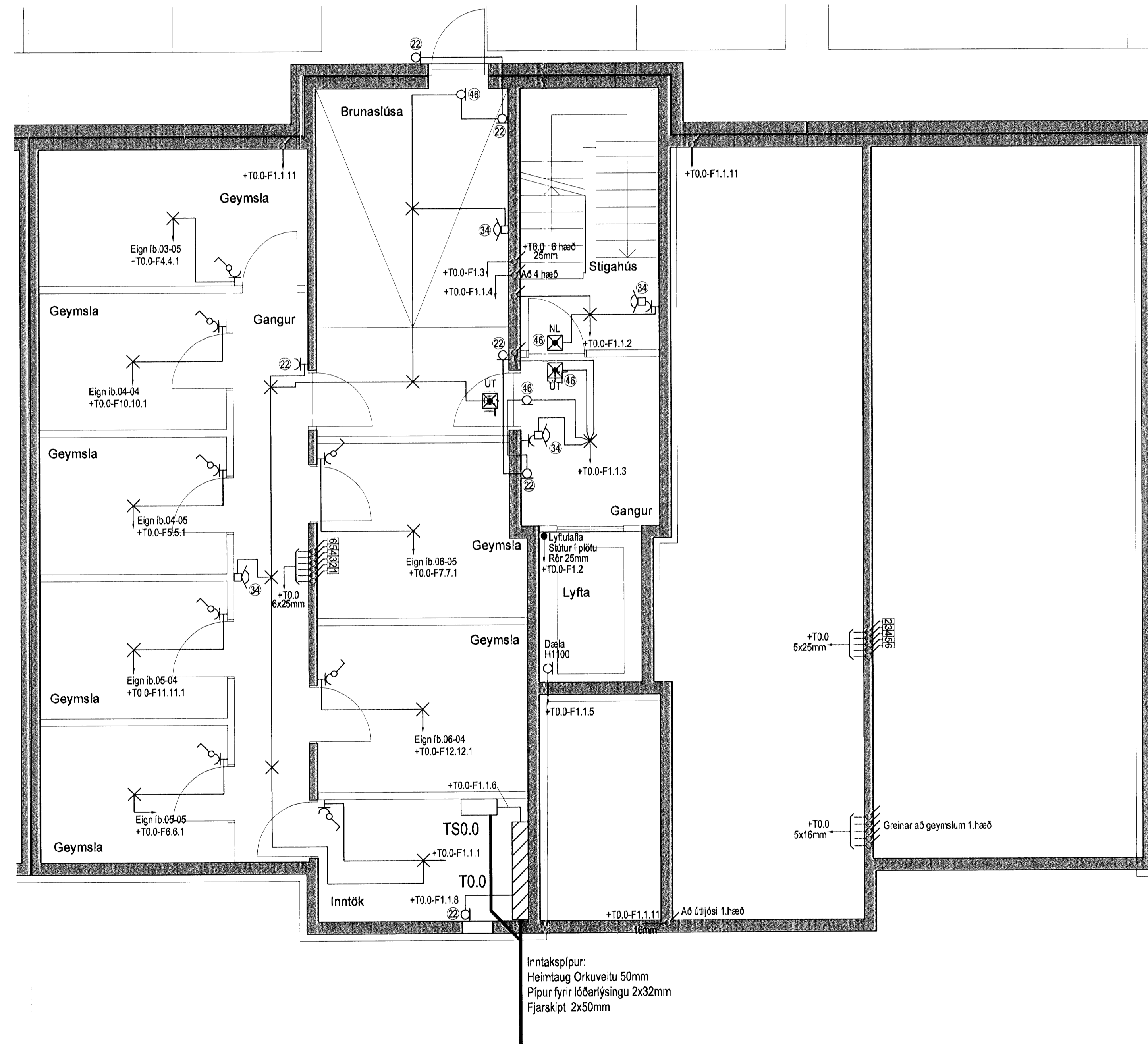
21	Tengidós	H600	Eldhúsi	
22	Tengill, rofi	H1100	Almennt	
23	Veggdós	H1550	Eldhúsi, herb	
24	Tengill IP44	H1100	Svölum	
25	Innfell box fyrir lampu í steypu		Svölum	
26	Tengill H200 frá lofti setja skal styrkingu í vegg í samdráði við byggingastjóra		Herbergjum	
27	Rör í lágspennutöflu	20mm	Herbergjum	
28	Rör í göf		Rör í göf	
29	Þryggtírófi ruslakvörn	H1100	16mm	Eldhúsi
30	Tengidós ruslakvörn	H600	16mm	Eldhúsi
31	Tengidós fyrir stýringu	H1400	16mm	Þvottahúsi
32	göfhitilagna staðsett í tengikassa			
33	Loftdós fyrir ljós og háf		Eldhúsi	
34	Hreyfiskynjar	H1100	16mm	Göngum
35	Úthitanemi fyrir göfhlita fer að tengidós 3) fyrir göfhitilagnir	H2200	16mm	Svölum
36	Að smáspennutöflu sameign	2x20mm		
37	Lögn að reiksk. gangi sameign	20mm		
38	Rofadós fyrir dyrasíma	H900	20mm	Hjónaherbergi
39	Að smáspennutöflu	20mm		Íbúðar
40	Veggdós	H2050	16mm	Baðherbergi
41	Rofadós fyrir dyrasíma	H1600	20mm	
42	Rofadós	H900		
43	Tengill í innréttingu, sjá teikningu arkitekts		Eldhúsi	
44	Að lágspennutöflu íbúðar			
45	Veggdós	H1800		
46	Rofadós 150 mm fyrir ofan hurð			
47	Þjölluhappur	H1100		
48	Rofadós	H1500		

Hæð	
0	1025mm +T0.0 eða +TS0.0
1	1025mm að loftu 1 hæð
2	1025mm að loftu 2 hæð
3	1025mm að loftu 3 hæð
4	1025mm að loftu 4 hæð
5	1025mm að loftu 5 hæð
6	1025mm að loftu 6 hæð

US	3xØ20mm að smáspennutöflu elfrí hæðar
NS	3xØ20mm að smáspennutöflu neðri hæðar
TS	3xØ20mm frá smáspennutöflu að aðalöflu

Merking á táknum

Loftdós



Hönnuður:

Gunnar E Sverrisson

Yfirfarir:

Samþykkt:

Samþykkt: Þórunn Sölvason

kt. 100356-3339

Breytingar:

.....

Aðalhönnuður:

Fjölbýlishús
 Skipalón 12
 220 Hafnarfirði

Almennar raflagnir
 Kjallari
 Mkv: 1:50



VERKFRÆÐISTOFA

Grensásvegur 3
 108 Reykjavík
 Sími 520 9800
 Fax 520 9901
 www.rts.is



BS EN ISO 9001:2000



FS 88744

83-1840-1-

001601

A

25.2.2008

Mæliskala

