

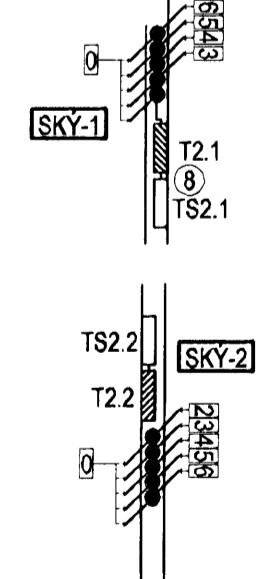
Tafla yfir greinamerkingar og skýringar

Nr.	Grein	Tæki	Hæð mm	Rör	Staðsetning
1	+T1.1-F1.1.1	Helluborð	H600	20mm	Eldhúsi
2	+T1.1-F1.1.2	Bakaröfn	H1700	16mm	Eldhúsi
3	+T1.1-F1.1.3	Órbylgjuöfn	H1700	16mm	Eldhúsi
4	+T1.1-F1.1.4	Uppvottavél	H600	16mm	Eldhúsi
5	+T1.1-F1.1.5	Tenglar eldhúsi		16mm	Eldhúsi
6	+T1.1-F1.1.6	Þvottavél	H600	16mm	Baðherbergi
7	+T1.1-F1.1.7	Þurrkarri	H600	16mm	Baðherbergi
8	+T1.1-F1.1.8	Smáspennulafta		16mm	
9	+T1.1-F1.1.9	Ljós og tenglar, sjá einlínumynd			
10	+T1.1-F1.1.10	Ljós og tenglar, sjá einlínumynd			
11	+T1.1-F1.1.11	Ljós og tenglar, sjá einlínumynd			
12	+T1.1-F1.1.12	Ljós og tenglar, sjá einlínumynd			
13	+T1.1-F1.1.13	Ljós og tenglar, sjá einlínumynd			
14	+T1.1-F1.1.14	Ljós og tenglar, sjá einlínumynd			
15					
16					
17					
18					
19					
20					

21	Tengidós	H600	Eldhúsi	
22	Tengill, rofi	H1100	Almennt	
23	Veggdós	H1550	Eldhúsi, herb	
24	Tengill IP44	H1100	Svölum	
25	Innfellt box fyrir lampa í stæpu		Svölum	
26	Tengill H200 frá lofti		Herbergjum	
	setja skal styrkingu í vegg í samráði við byggingastóra			
27	Rör í lágspennuöflu	20mm		
28	Rör í gólf		Rör í gólf	
29	Þryggtrofi ruslakovrn	H1100	16mm	Eldhúsi
30	Tengidós ruslakovrn	H600	16mm	Eldhúsi
31	Tengidós fyrir stýringu	H1400	16mm	Þvottahúsi
32	gömlitalagna staðsett í tengikassa			
33	Loftdós fyrir ljós og háf		Eldhúsi	
34	Þryggtrofi	H1100	16mm	Göngum
35	Úthitanemi fyrir gölftala	H2200	16mm	Svölum
	fer að tengidós 31 fyrir gölftalagnir			
36	Að smáspennuöflu sameign	2x20mm		
37	Lögn að reiksk. gangi sameign	20mm		
38	Rofadós fyrir dyrasíma	H900	20mm	Hjónaherbergi
39	Að smáspennuöflu	20mm		Íbúðar
40	Veggdós	H2050	16mm	Baðherbergi
41	Rofadós fyrir dyrasíma	H1600	20mm	
42	Rofadós	H900		
43	Tengill í innréttingu, sjá teikningu arkitekts		Eldhúsi	
44	Að lágspennuöflu íbúðar			
45	Veggdós	H1800		
46	Rofadós 150 mm fyrir ofan hurð			
47	Þjöllunappur	H1100		
48	Rofadós	H1500		

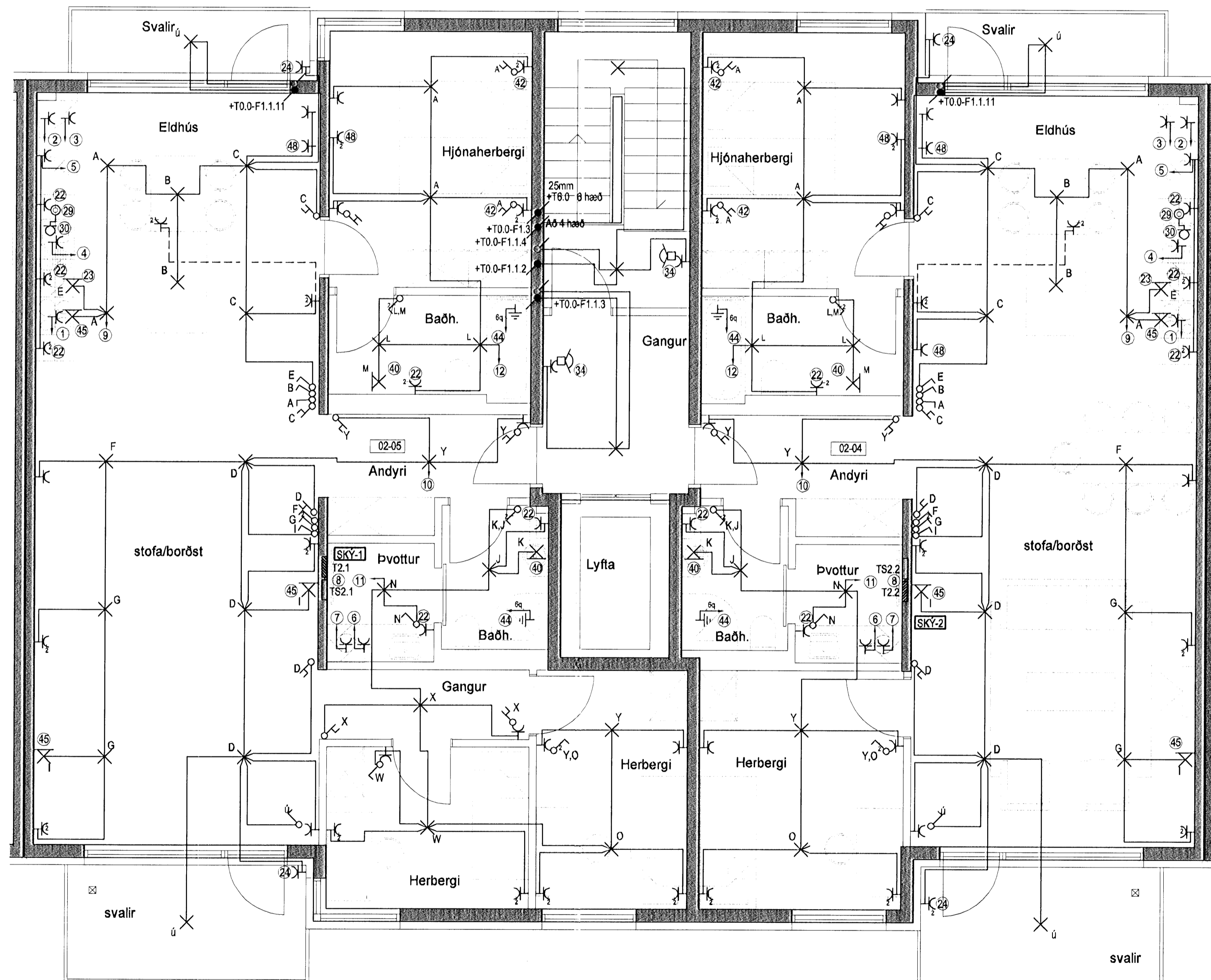
Hæð	
0	1025mm +T0.0 eða +TS0-0
1	1025mm að loftu 1 hæð
2	1025mm að loftu 2 hæð
3	1025mm að loftu 3 hæð
4	1025mm að loftu 4 hæð
5	1025mm að loftu 5 hæð
6	1025mm að loftu 6 hæð

US	3x020mm að smáspennuöflu efri hæðar
NS	3x020mm að smáspennuöflu neðri hæðar
TS	3x020mm frá smáspennuöflu að aðallöflu



Merking á táknum

Loftdós



Hönnuður:

Gunnar E Sverrisson

Yfirfarið

Samþykkt: Davíð Sölvason

Kt: 100356-3339

Breytingar:

.....

.....

.....

.....

.....

.....

.....

.....

.....

.....

.....

.....

.....

.....

.....

.....

.....

.....

.....

.....

.....

.....

.....

.....

.....

.....

.....

.....

.....

.....

.....

.....

.....

.....

.....

.....

.....

.....

.....

.....

.....

.....

.....

.....

.....

.....

.....

.....

.....

.....

.....

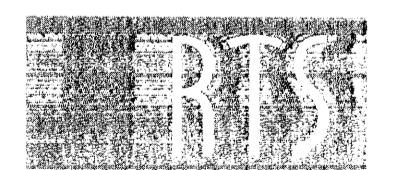
.....

.....

.....

Fjölþýlishúsið
Skipatón 12
220 Hafnarfirði

Almennar raflagnir
2-5.hæð
Mkv: 1:50



VERKFRÆÐISTOFA

Grensásvegur 3
108 Reykjavík
Sími 520 9900
Fax 520 9901
www.rts.is



FS 88744

83-1840-1-

021601

A

25.2.2008

Maletskan 0 1 2 3 4 5 6 7 8 9 10 11 12 13 14 15 16 17 18 19 20