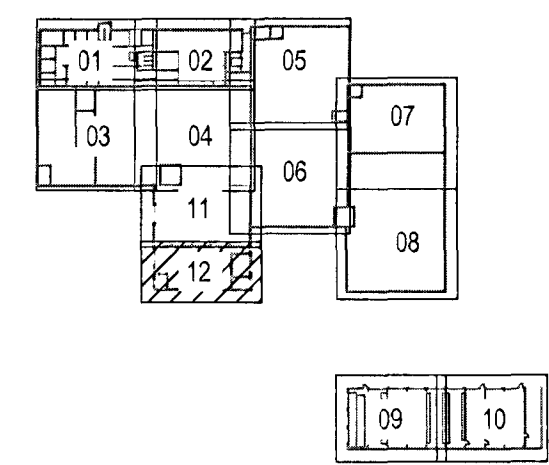
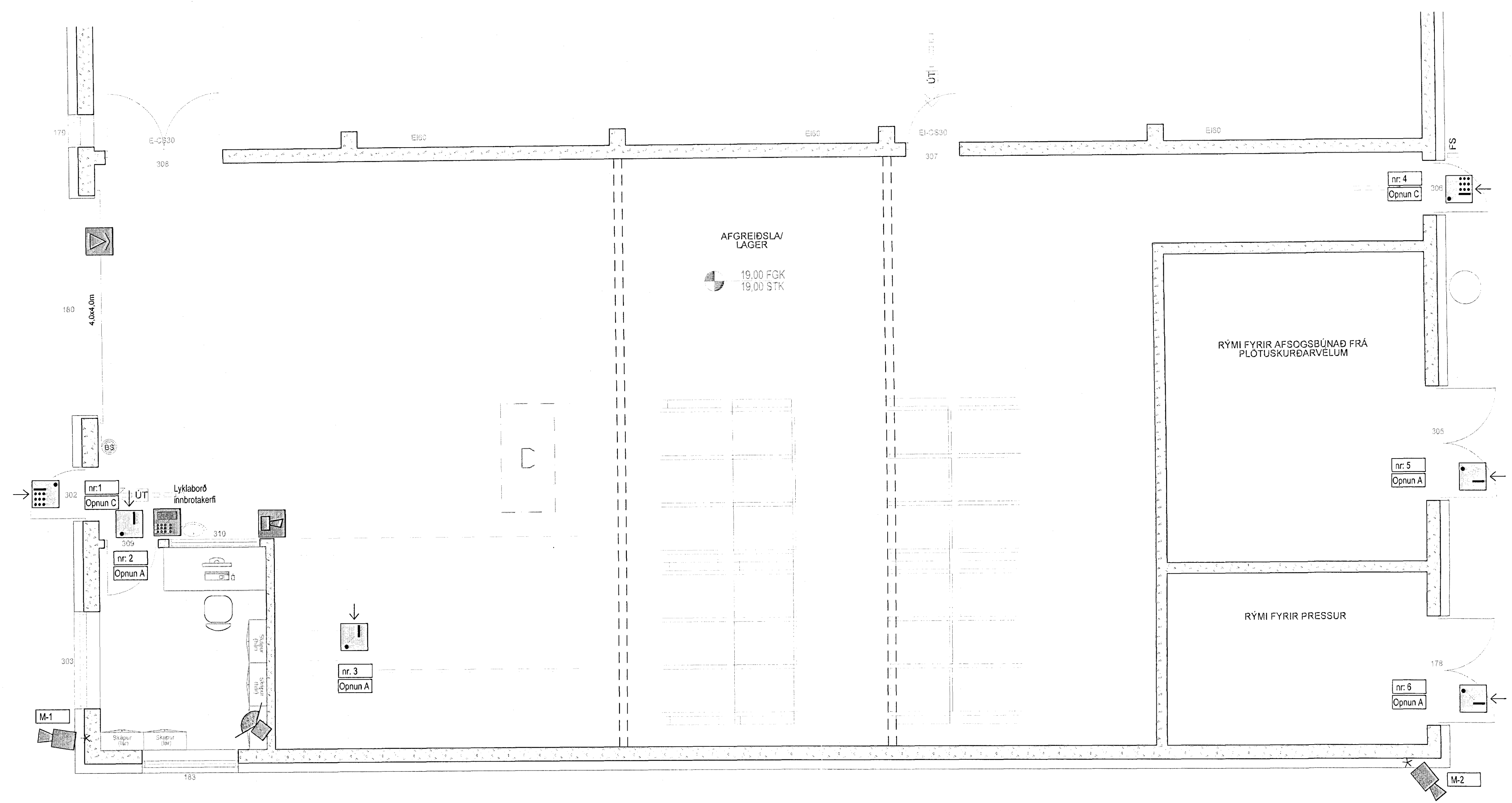


ADALHÖNDUR: ASK
ÚTGAFA: 03. APR 2013

ÚTG.	DAGS.	ÚTGAFLIFERIL	HANNAÐ	TEKN.	YFRF.
B1	22.03.2013	Reyndartekningar			



Tákn fyrir innbrottakerfi

- Vatnslekaskynjari innbrottav. kerfis
- Hnupl vörn innbrottav. kerfis
- Hurðarnemi innbrottav. kerfis
- Hreyfiskynjari innbrottav. kerfis
- Hitaskynjari innbrottav. kerfis
- Talnaborð innbrottav. kerfis
- Hjóðgjafi
- Stjórnmstöð

Tákn fyrir aðgangskerfi

- OPNUN A.
Aðgangsstýring með kortalesara fyrir aðgang inn, segul læsing, opnunarhnappur hinumegin, hurðarnemi í karmi.
- Opnun B.
Opnunarhnappur að innan verðu, segul læsing (fail safe) vöktuð.
- OPNUN C.
Aðgangsstýring með kortalesara og talnaborði fyrir aðgang inn, segul læsing, opnunarhnappur hinumegin, hurðarnemi í karmi.
- OPNUN D.
Aðgangsstýring með kortalesara fyrir aðgang í báðar áttir, segul læsing, hurðarnemi í karmi.
- Brothnappur í flóttaleiðum
- Stjórnmstöð

Tákn fyrir myndavélakerfi

- Myndavél úti, í húsi sem þeirr íslenskar aðstæður

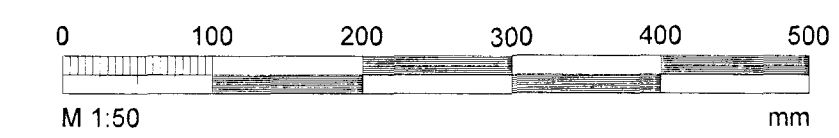


Héðinn
Gjáhella 4
221 Hafnarfjörður

Raflagnir
Innbrots- og myndavélakerfi
1.hæð

TEKNIÐAER	BLAÐSTÆRI	HANNAÐ	ARI
32-2166	A1	TEKNIÐAER	ARI
01_3_32_12		YFRIFARIR	
DAGS.	MELKVARDI	ÚTGAFA	
29.06.2012	1:50	B1	

SAWBYRKT: Davíð Erlingur Sólvason
Kennitala: 2319



T:\221Gjáhella 4\Raflagnir og myndavélakerfi\1_hæð\2166-0132.dwg