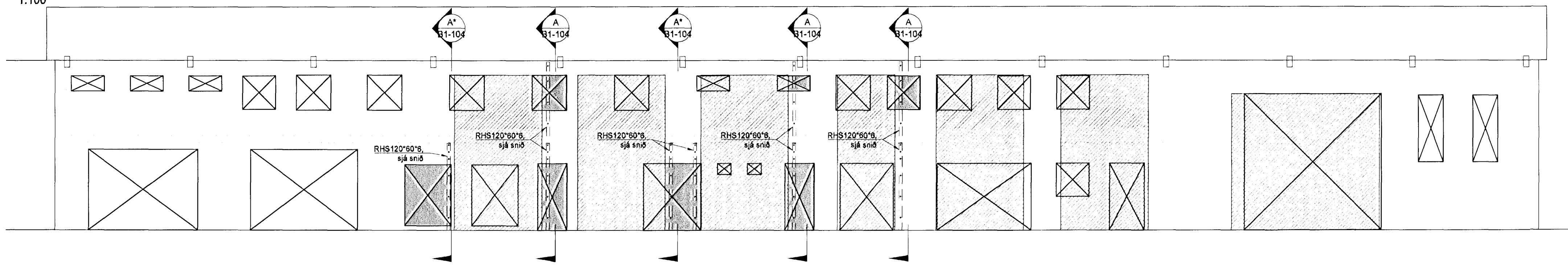
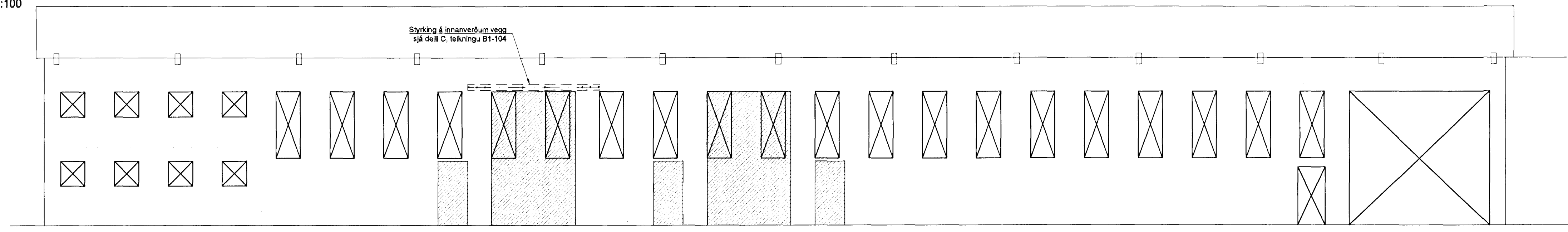


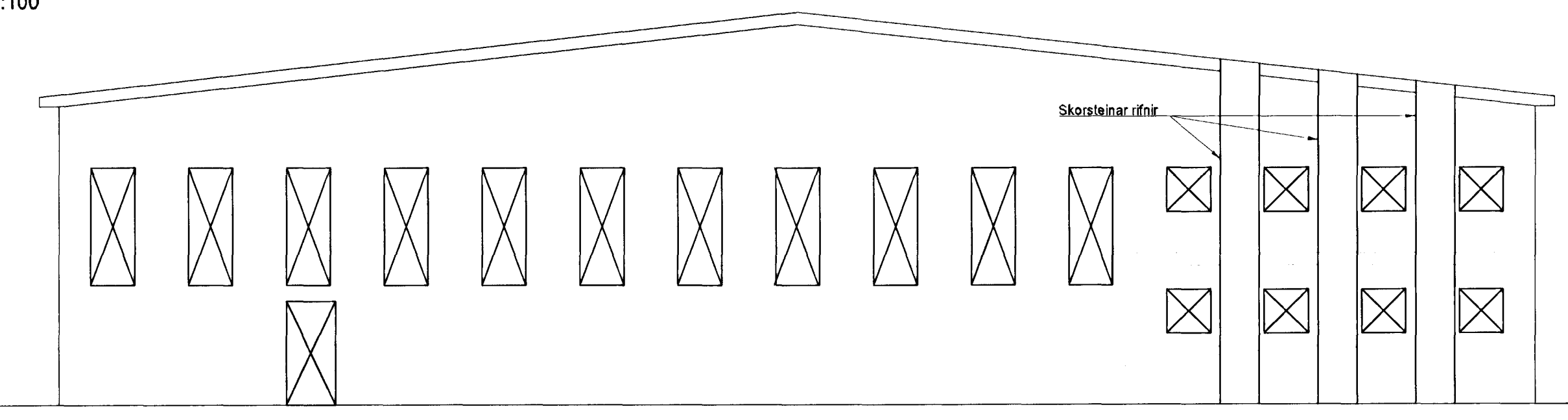
Vesturhlíð, ásynd
1:100



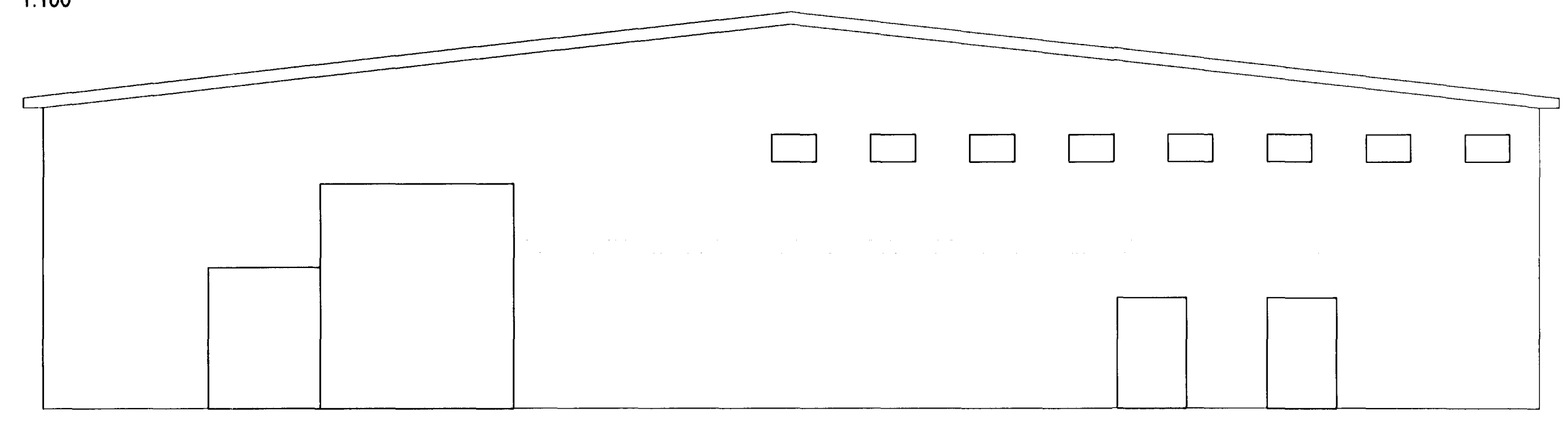
Austurhlíð, ásynd
1:100



Suðurhlíð, ásynd
1:100



Noðurhlíð, ásynd
1:100



Samþykkt þann
27. maí 2013
Byggingafræðingur / Hafnarfirði
En. Höf. K. Gunnarsson

- Táknar ný og í vegg, sjá einnig staðfestingar og stærð skv. teikningum arkitekts
- Táknar núverandi og sem steypt er uppl. bending str. snið A teikningu nr. B1-104

Skýringar
Almennt:
Allar málsetningar eru í millimetrum.
Yfirfara skal 0,8 mál í núverandi byggingarluta á staðnum og gæta þess að allar málsetningar gangi upp með tilliti til þessa.
Einnig skal yfirfara málsetningar í og vegga m.t.l. teikninga arkitekta. Málsetningar innan sviga eru aðeins til leiðbeiningar og skal yfirfara þær. Ekki skal mæla upp af teikningum.
Stálvirki:
Almenn ákvæði eru í Eurocode 3. ÍST EN 1993-1-1:2005

Stál:
Stáltegðir eru S235JR2 samkv. EN 10025:2004
Súður:
Öll súða er rafsuða framkvæmd af reyndum suðumönnum með réttind frá Nýsköpunarmáttátt Íslands.
Súðufni skal uppfylla kröfur ÍST EN 499:1994 og ÍST EN 758:1997. Það skal valið þannig að flöstykur þess, brostykur og seigla eftir súðu séu að minnsta kosti jöfn styrk grunnfets.
Rafsuðvinnu skal haga þannig að formbreytingar og innri spennur verði sem minnstar.
Uppgefn mál á kverksúðum er a-mál hennar.
Örnefndar súður eru kverk- eða stífusúður, eftir því sem við á.
Kverksúður skulu þá hafa a-mál minnst 70% af þykkt þynnri stálhútar.
Örnefnd stífusúða skal hafa fulla gegnumbræðslu.

Boltar:
Boltar, aðrir en múrboltar og límboltar skulu vera í styrkikaflakki 8.8 skv. ÍST EN 20898-1:1991. Boltar, rær og skinnur skulu vera heilsinkhúðaðar. Múrboltar og límboltar skulu a.m.k. vera í styrkikaflakki 4.8 skv. ÍST EN 20898-1:1991. Þeir skulu vera heilsinkhúðaðir. Við frágang þeirra skal fylga leiðbeiningum framleiðenda varðandi borðdypt og þvæmál. Höfnunartíma og annað sem viðkemur uppsetningu þenna. Skifur skulu vera undir öllum róm og undir þeim boltahausum sem er snúð til herslu.

Yfirborðsmæðing:
Skarpar brúnir á fullnu stálvirki skal slípa ávalar, þannig að 1-R<2mm. Hreinsa skal stálið af öllum óhreindum og fitu. Þar sem skerndir eru í grunni svo sem á súðum og stípuðum flötum skal slípa eða sandblása í Sa 2.0 og svo grunna.

Stálsteypt
Almenn ákvæði eru í EUROCODE 2: ÍST EN 1992-1-1:2004
Eigleikar, framleiðsla og niðurlögn steinsteypu skal vera í samræmi við kröfur ÍST EN 206-1:2000 + A1:2004 + A2:2005
Alla steypu skal tita.

Steyptegæði	C30/37XF3-28
Silenderstyrkur (MPa)	30
V/S-tala	≤ 0,45
Semntsmagn (kg/m³)	≥ 320
Umhverfislökkur	XC3, XF3
Löfmagn (%)	5-8
Hámarksörnastærð (mm)	22
Sigmálsflokki	S4

Járnabending:
Almenn ákvæði eru í EUROCODE 2: ÍST EN 1992-1-1:2004 og ÍST EN 10080:2005
Steyptuþykktarmál merkt K á teikningum er samstítt 1500 C með flötpennu 500 MPa. Kamstítt skal vera súðuþær. Við innlimingu á bændistál skal fylga leiðbeiningum framleiðenda varðandi bor-dypt og þvæmál, þríf, höfnunartíma og annað sem viðkemur frágangi járnanna.

Húla á járnabendingu skal vera 50mm, þar sem steypt er á fyllingu annars 30mm.
Skeyta skal járn um 40°d, þar sem d er þvæmál stangar.

12197 Helluhraun 16-18 - Styrkingar á innvegg norðanmegin, stálskrá

Nr.	Fjöldi	Heiti	Lengd mm	breidd mm	þykkt mm	þyngd kg/m	þyngd kg/stk	þyngd alls kg	Lengd alls m	Skýringar
1.1	2	HEB160	2.430*	-	-	42,6	103,5	207	4,98	
1.2	1	HEB260	2.700*	-	-	93,0	251,1	251	2,70	
1.3	2	UNP220	13.040*	-	-	29,4	383,4	767	26,08	Ath. Samsetningu
1.4	8	K16	400	-	-	1,8	0,7	4	2,40	Soðin á botnpl.
1.5	2	Vinkill 100*100*12	160	-	-	22,6	3,8	7	0,32	Við enda UNP180
1.6	4	Pl. 160*160*10	160	160	10	-	2,0	8	-	
1.7	2	Pl. 260*260*12	260	260	12	-	6,4	13	-	
								þyngd alls: 1.257 kg		

* Lengd yfirfarist á verkstað fyrir smíði
Stál: S235 JR, skv. EN10025:2004

12197 Helluhraun 16-18 - Styrkingar veggskifu, vesturhlíð, stálskrá

Nr.	Fjöldi	Heiti	Lengd mm	breidd mm	þykkt mm	þyngd kg/m	þyngd kg/stk	þyngd alls kg	Lengd alls m	Skýringar
1.1	6	RHS120*80*8	3.125*	-	-	15,5	48,4	291	18,75	
1.2	3	RHS120*80*8	2.650*	-	-	15,5	41,1	123	7,95	
1.3	48	Pl. 150*150*15	150	150	15	-	2,6	127	-	
1.4	6	Fleygar yfir súlum	-	-	-	-	2,5	15	-	
								þyngd alls: 556 kg		

* Lengd yfirfarist á verkstað fyrir smíði
Stál: S235 JR, skv. EN10025:2004

12197 Helluhraun 16-18 - Styrkingar veggskifu, vesturhlíð, stálskrá

Nr.	Fjöldi	Heiti	Lengd mm	breidd mm	þykkt mm	þyngd kg/m	þyngd kg/stk	þyngd alls kg	Lengd alls m	Skýringar
1.1	1	UNP220	4.910*	-	-	29,4	144,4	144	4,91	
1.3	8	Pl. 100*100*10	100	100	10	-	0,8	6	-	
								þyngd alls: 151 kg		

* Lengd yfirfarist á verkstað fyrir smíði
Stál: S235 JR, skv. EN10025:2004

Útg. Dags. Skýring. Hannas/Yfirfarð.

VSB
VERKFRÆÐISTOFA

BÆJARHRAUN 20 • 220 HAFNARFJÖRDUR • KENNIT. 710796-2999
vsb@vsb.is • Sími 585 8600 • Fax 585 8610 • www.vsb.is

Aritun sérhönnuðar
Björn Guðafsson
Sími: 180550 4889 • bjorn@vsb.is

Verkefni:
Helluhraun 16-18, Hafnarfirði
Breytingar og endurbætur

Verkihlutur:
Burdarvirki
Brot og styrkingar á steyptum veggjum
Ásynd, snið og skýringar

Hannas	Teiknað	Yfirfarð	Kvæði	Síða
KG	KG		brt.	/ A1
Dags:	Verkefni	Teikning	Utgáfa	
13.05.13	12197	B1-103	-	-

V:\2012\12197-Helluhraun 16-18\11-Teikningar\15-Vinnuleikningar\Útdráttur\12197 - útdráttur.dwg