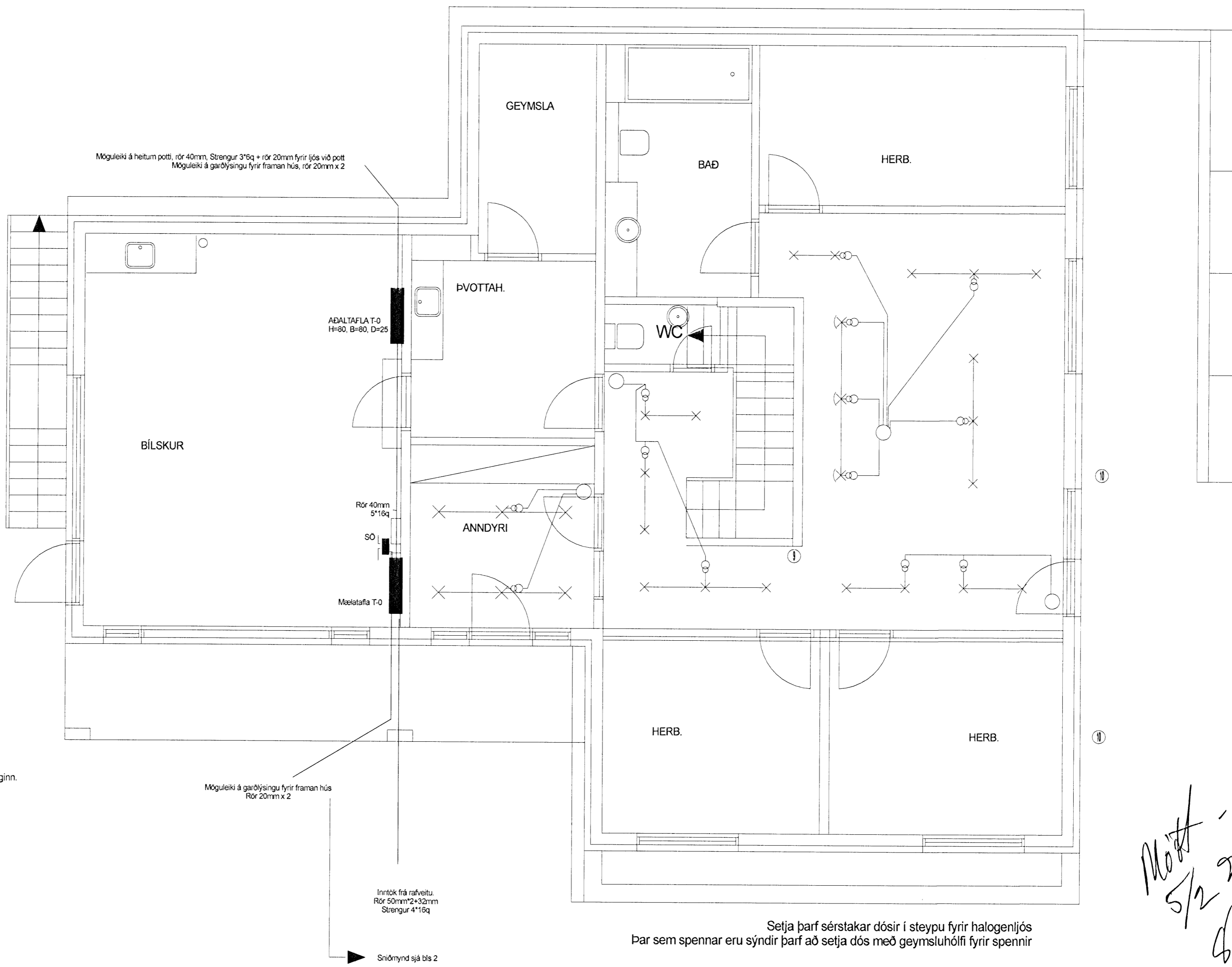
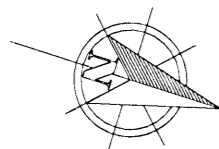


ATH lagnir í gólfi 2. hæð



- ① Fella vegginn aðeins inn, ca. 7cm, svo hægt verði að koma Rafmagnstöflu T-01 aðeins inn í vegginn.
- ① Tengja skal sokkulskaft inn að aðaltöflu T-0.
- ① Ljós fyrir ofan tröppur
- ① Tengill staðsettur í vaskaskáp fyrir uppvottavél
- ① Tengidós staðsett inní skáp fyrir eldavél
- ① Lagnir í gólf að toflu T-0.1
- ① Loftdós, lagn að gufugleypi
- ① Lagnir í gólf að stjórnstöð hitastýringu
- ① Rofar skulu vera minnst 11 cm frá kant
- ① Leggja rör út að klæðningu og leggja á milli dása í klæðningunni

Matt 5/2 2008
[Signature]

ÚTGÁFA	DAGS:	SKÝRINGAR	TEIKNAD AF: Arnar Aðalsteinsson	HÖNNUN: Arnar Aðalsteinsson	ARNAR AÐALSTEINSSON	RAFLAGNATEIKNING	
A	Mai 2007		YFIRFARIÐ AF: <i>[Signature]</i>	SAMPYKKT AF: <i>[Signature]</i>		FURUÁS 47, HAFNARFIRÐI	
B						Mælikvarði 1:50	Teikning no. 10
C					Hátröð 3, 200 Kópavogur S:8971861		Útprintun: 6.7.2007