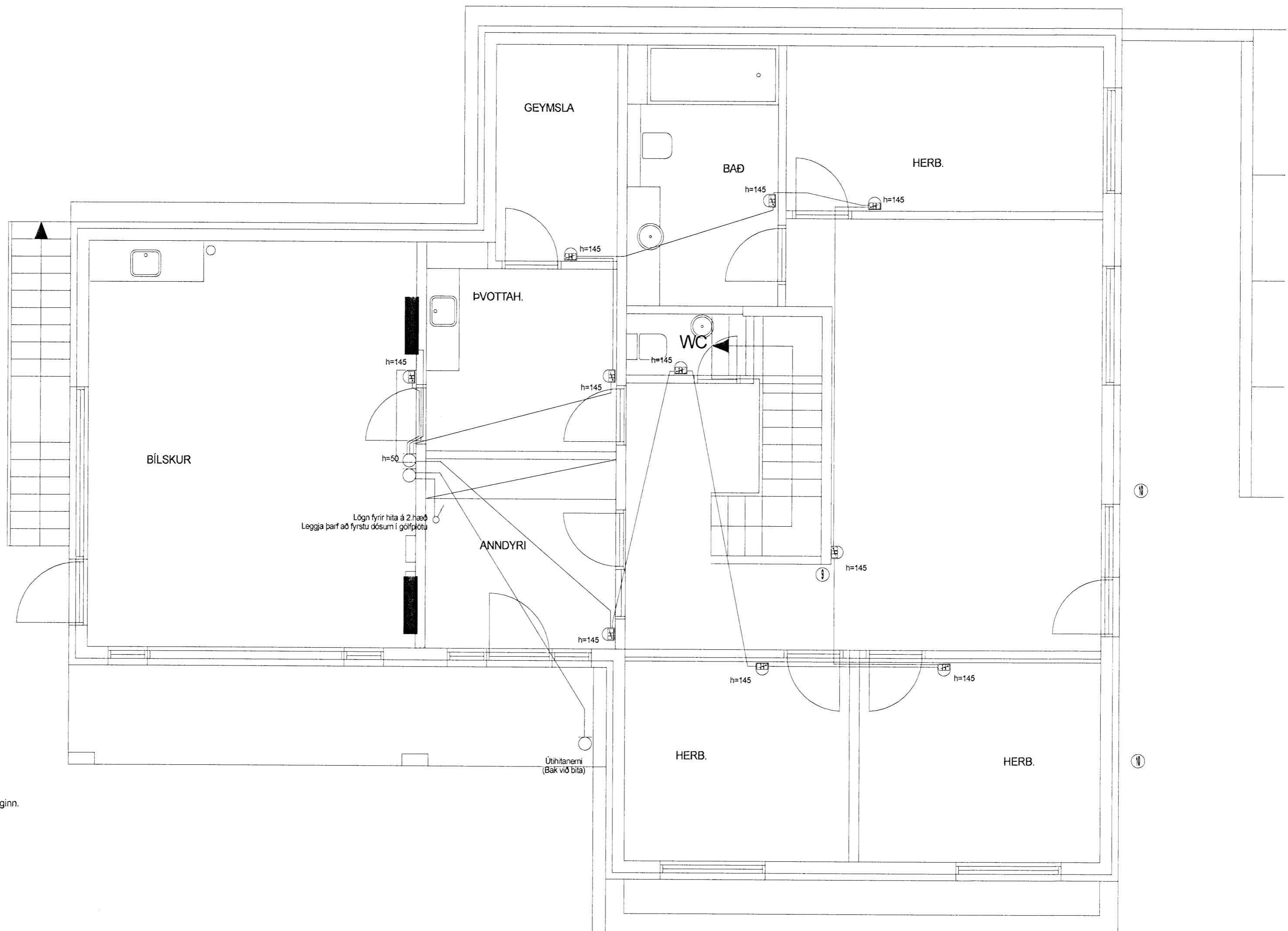
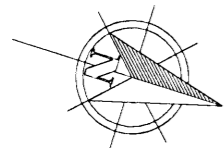


ATH lagnir í gólfi 2. hæð



- ① Fella vegginn aðeins inn, ca. 7cm, svo hægt verði að koma Rafmagnstöflu T-01 aðeins inn í vegginn.
- ② Tengja skal sokkulskauf inn að aðaltöflu T-0.
- ③ Ljós fyrir ofan tröppur
- ④ Tengill staðsettur í vaskaskáp fyrir uppvottavél
- ⑤ Tengidós staðsett inní skáp fyrir eldavél
- ⑥ Lagnir í gólf að töflu T-0.1
- ⑦ Loftdós, lagn að gufugleypi
- ⑧ Lagnir í gólf að stjórnstöð hitastýringu
- ⑨ Rofar skulu vera minnst 11 cm frá kanti
- ⑩ Leggja rör út að klæðningu og leggja á milli dása í klæðningunni

ÚTGÁFA	DAGS:	SKÝRINGAR	TEIKNAD AF: Arnar Aðalsteinsson	HÖNNUN: Arnar Aðalsteinsson	ARNAR AÐALSTEINSSON Hátröð 3, 200 Kópavogur S:8971861	RAFLAGNATEIKNING FURUÁS 47, HAFNARFIRÐI		
A	Mai 2007	Grunnmynd: Hitastýring	YFIRFARID AF: <i>Arnar A.</i>			Mælikvarði 1:50	Teikning no 8	Útprintun: 6.7.2007
B			SAMÞYKKT AF: <i>Arnar A.</i>					
C								