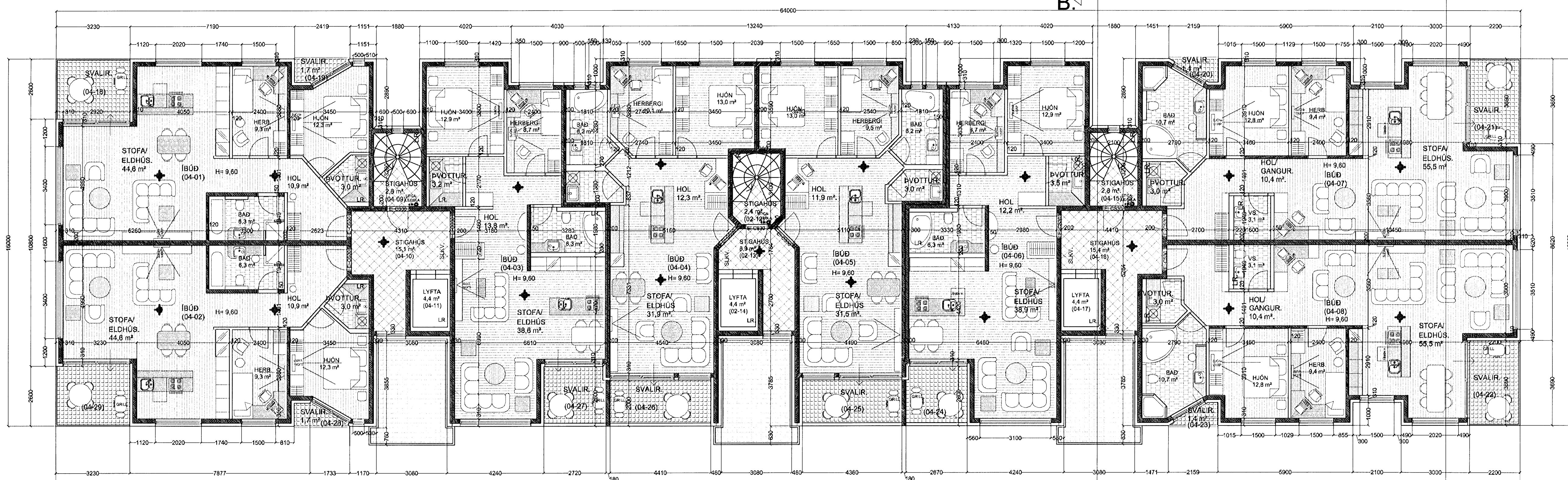


Varðandi frekari málseiningar, sjá sértækingar aðahönnuðar í mkv. 1:50.
Sérupprættir skulu umni þegar aðupprættir hafa verið samþykktir af byggingaryfirvöldum.

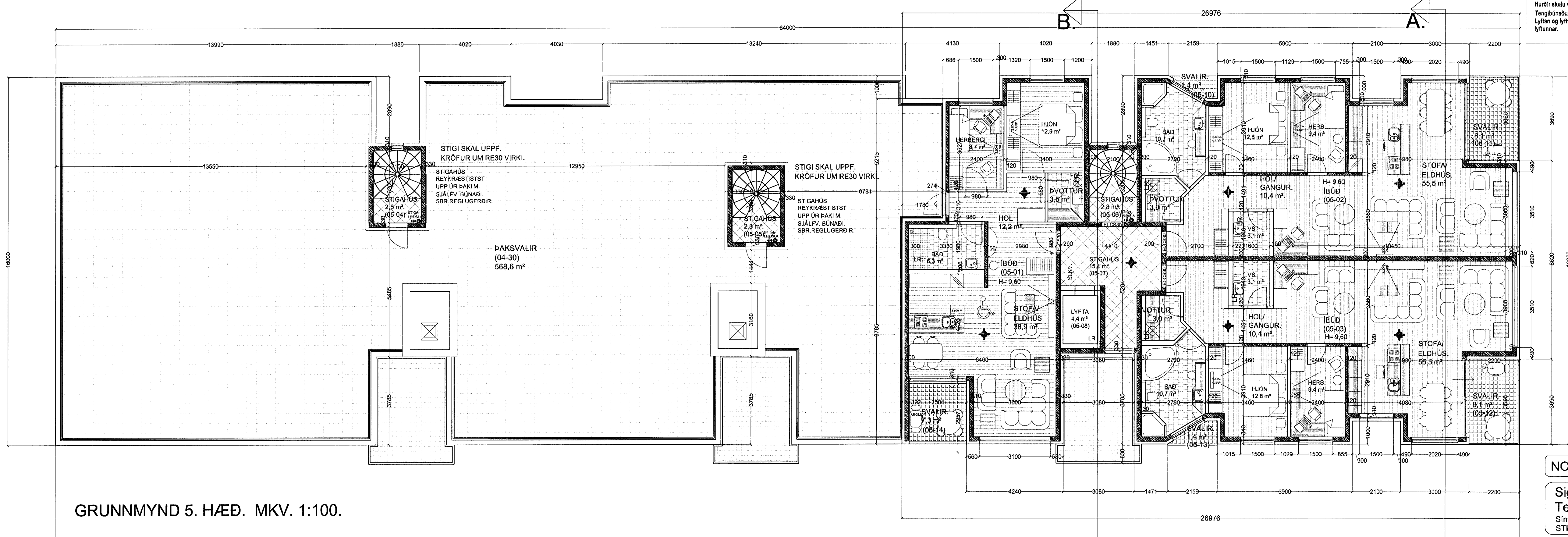
- BO. táknað björgunarop, samkv. reglugerð um brunavarnir og brunamál.
- Táknað rýmingarleið, samkv. reglugerð um brunavarnir og brunamál.
- Reykkyrnir, staðsetjast samkv. tækingu.
- Eldvarmbúnaður og slökkvitæki skulu staðsetjast í samræði við slökkvilið.
- Anddyfihurðir/þúða skulu vera sjálfokandi með hurðarpumpu.

Samþykkt
02 SEP 2009
Bygginguáráðinn í Hafnarfirði
E.M. Sigurður Steinar Jónsson



GRUNNMYND 4. HÆÐ. MKV. 1:100.

Úr Gildi



GRUNNMYND 5. HÆÐ. MKV. 1:100.

Fig. 8 Lyftum og lyftubúnaði
Lyftan skal vera vírlyfta, í stöptum loftbræstum lyftustökk, hurðir á lyftustökk séu a.m.k. E1 CS30.
Lyftan skal uppfylla skvæði "EVROPU STADALS" EN-81.
Míða skal við að lyftan hafi 1000 kg burðargætu, og rými 13 manna.
Lyftan skal hönnuð fyrir a.m.k. 1 m hraða pr. Sek.
Hurðir skulu vera að minnstaðsi 90 sm breiddar.
Tengingubúnaður lyftu er staðsettur í loftbræsu rými merkt "TÆKNIRMI LYFTU".
Lyftan og lyftubúnaður skal vera virðisráð af Vinnuafriti ritlína og skal eldvarnarreitirí samb. búnað og fig. lyftunnar.

NORÐURBAKKI 13a, 13b og 13c. HAFNARFIRÐI

Sigurður Þorvarðarson byggingafræðingur bfl.
Teiknistofan Strandgötu 11 220 Hafnarfirði.
Sími: 5651510. Netfang: teiknistofan@aimnet.is
STH, teiknistofan ehf. kt. 510298-2769. Kt. aðahönnuðar: 141250-4189.

Skýringar:	Aðaluppráttur.
Teikning:	Grunnmyndir 4. og 5. hæð.
Mælikvarði:	1: 100. Dagssetning: 25 janúar 2006.
Undirskrift:	1578 89 [Signature]
Blað nr.:	4 af 8.
Breytt:	Reyndar breytingar gerðar í júlí 09. Sig. Þ.