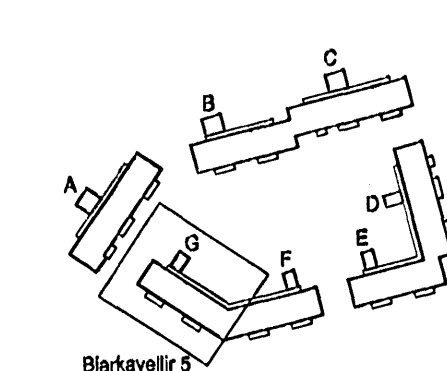
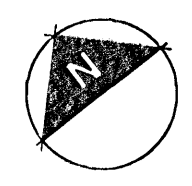
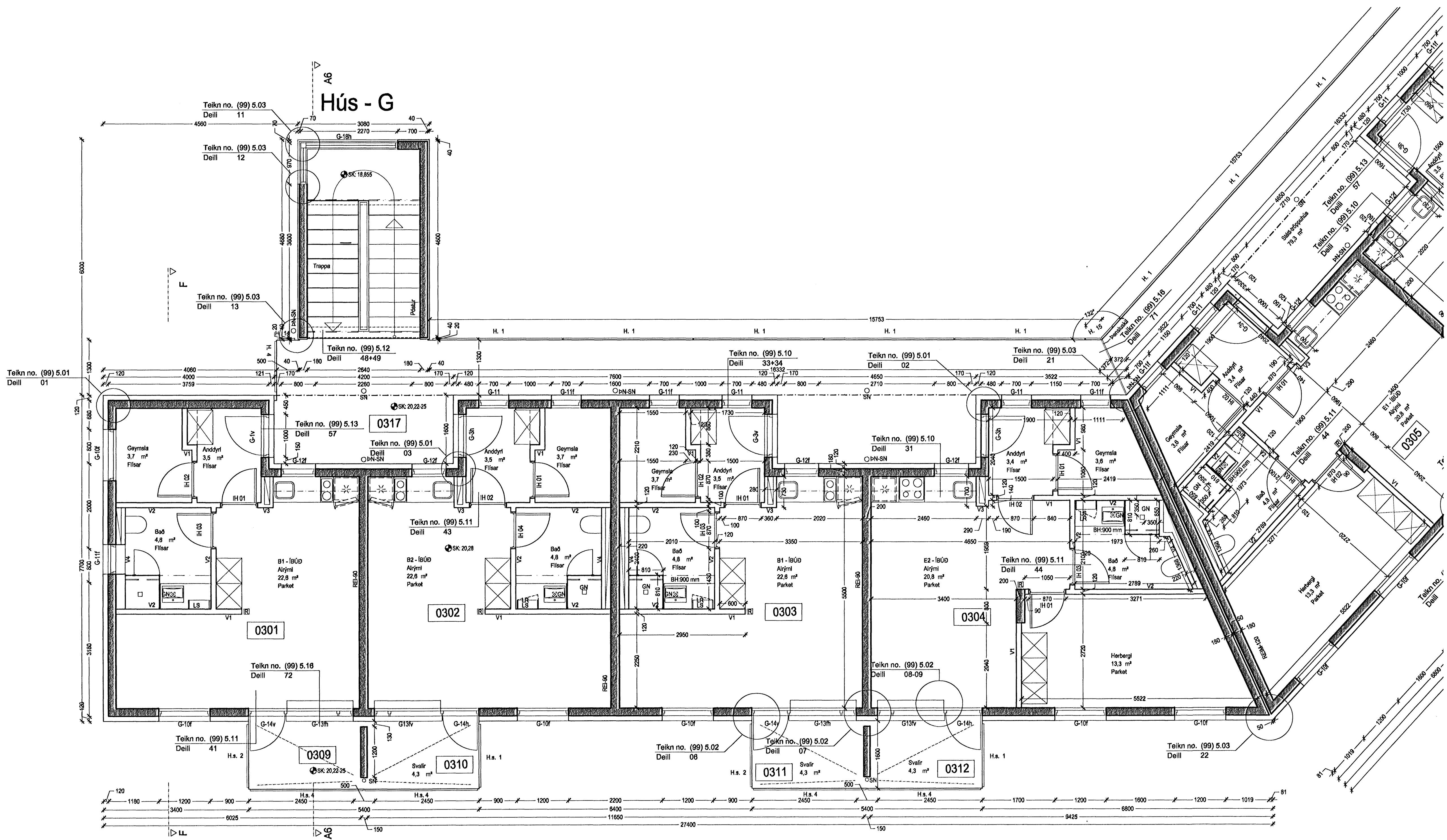


Hús - G



- SK/K = steypukötl / kötl
- LK = landköt
- LR = vélranloftsrásing
- GN = gölfniðurfall
- BN SN = þak- og eða svalaniðurfall
- RL = reyklösun
- LS = læstur lyfjaskápur
- R = reyfskynjar
- BO = björgunarp



ARKÍŚ
arkitektar og ráðgjafar

Verkefni: Stúdentabúðir BN, Bjarkavöllum 5, Hafnarfirði
Verktaklingar
Skýringartextill: Hús G grm 3h
höfundur / höfundar: ról, vm, ml
yfirráð / samþykkt: gq
málsvið: 1:50

Adalsteinn Brannson arkitekt hf. 101105 2160
Björg Brannson arkitekt hf. 020660 4509
Egill Ólafur Brannson arkitekt hf. 270152 6669
Gísli Gíslason arkitekt hf. 105061 4909
Sveinur L. Brannson byggingarstjóri hf. 250872 3529

Akís arkitekt hf. 101105 2160
Adalsteinn Brannson arkitekt hf. 101105 2160
Björg Brannson arkitekt hf. 020660 4509

dagsetning: 16.10.2006
verktaklingar: 05-040
teikning: (99)3.31
breyting: 1:50