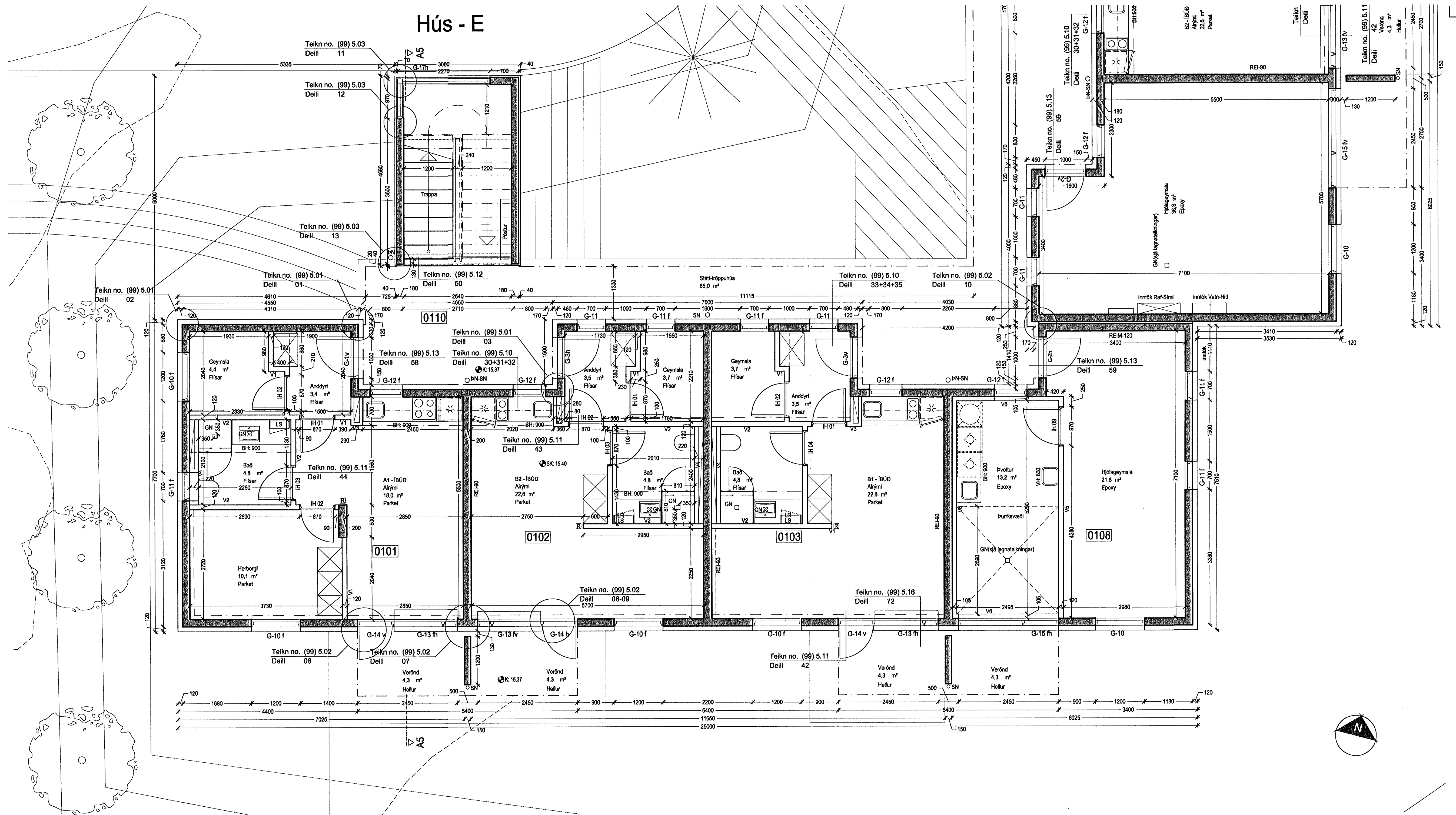
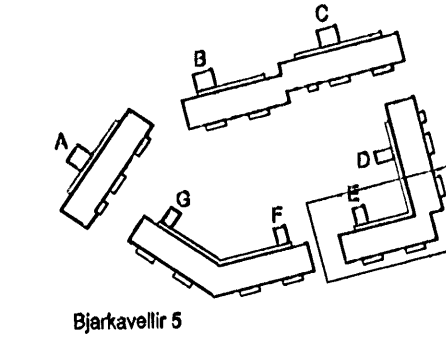


Hús - E



Grunnmynd 1.hæð, mkv. 1:50
Lóð skv. uppdrætti landslagsarkitekts



- SK/K = stöypukóti / kóti
- LK = landkóti
- LR = vélrenioftræssing
- GN = götmiðurfall
- PN SN = bak- og eða svalaniðurfall
- RL = reyklosun
- LS = læstur lyfjaskápur
- R = reykstýrnari
- BO = björgunarp



ARKÍS
arkitektar og ráðgjafar

Verkefni: Stúdentalbúðir BN, Bjarkavöllum 5, Hafnarfirði
Verkefningarnúmer: 05-040

Skýringartexti: Hús E grm 1h
höfundur / teiknari: 101, vfm, ml
yfirráð / samþykki: 09
móðulvörð: 150

Adalsteinn Thomsen arkitekt hf. 101 101 2919
Björg Thomsen arkitekt hf. 020460-4889
Egill Ólafsson arkitekt hf. 270185-6869
Sæla Guðmundsson arkitekt hf. 186661-8899
Sveinbjörn L. Björgvinsson Byggingafræðingur hf. 260872-3629

Aðalstaft 6 101 101 2919
Sími 511 2000 Adalstaft 6 fax 511 2066 www.arkis.is netfang arkis@arkis.is

dagsetning: 16.10.2006
vorkun: 05-040

(99)3.22
teikning byrjning