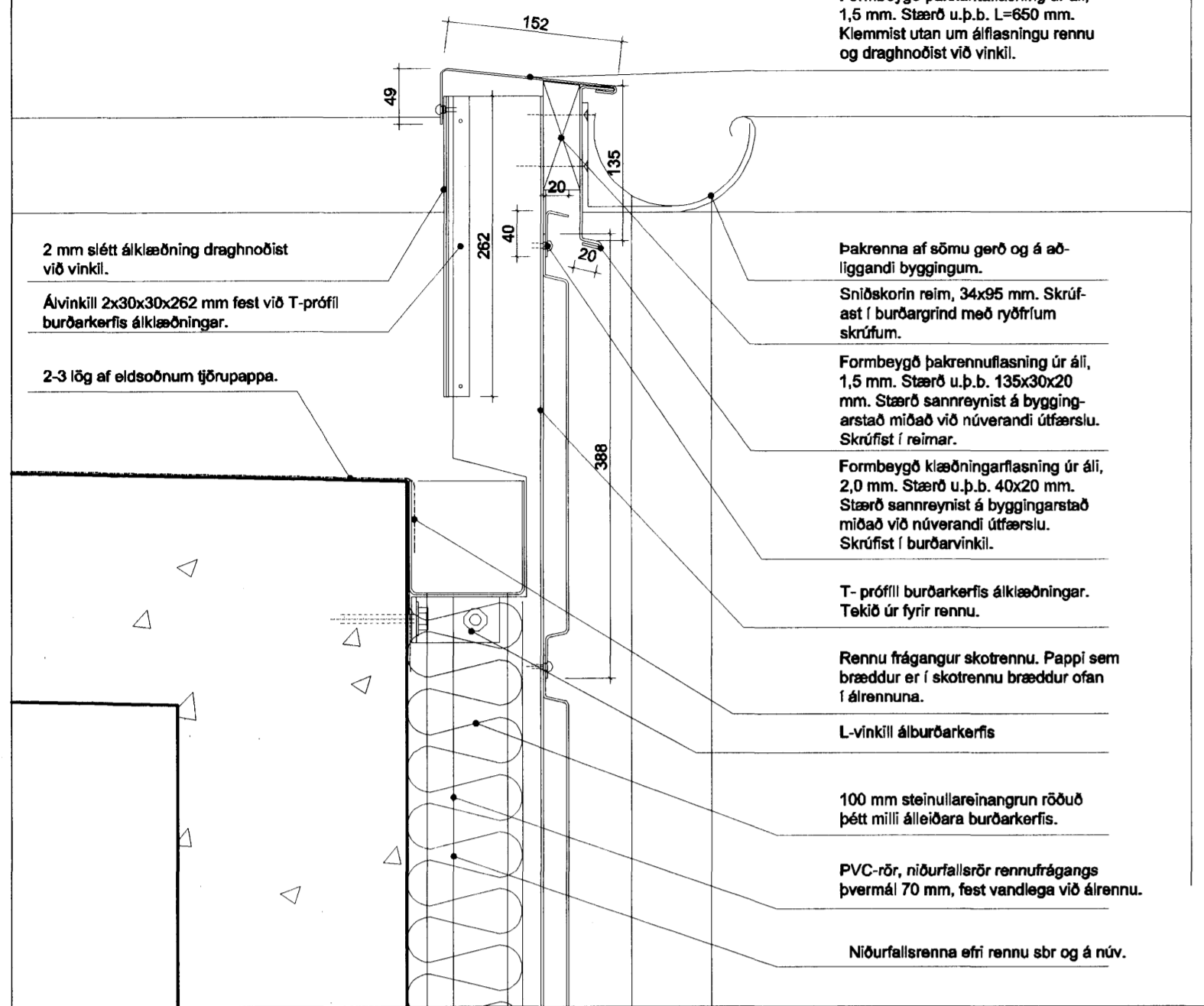
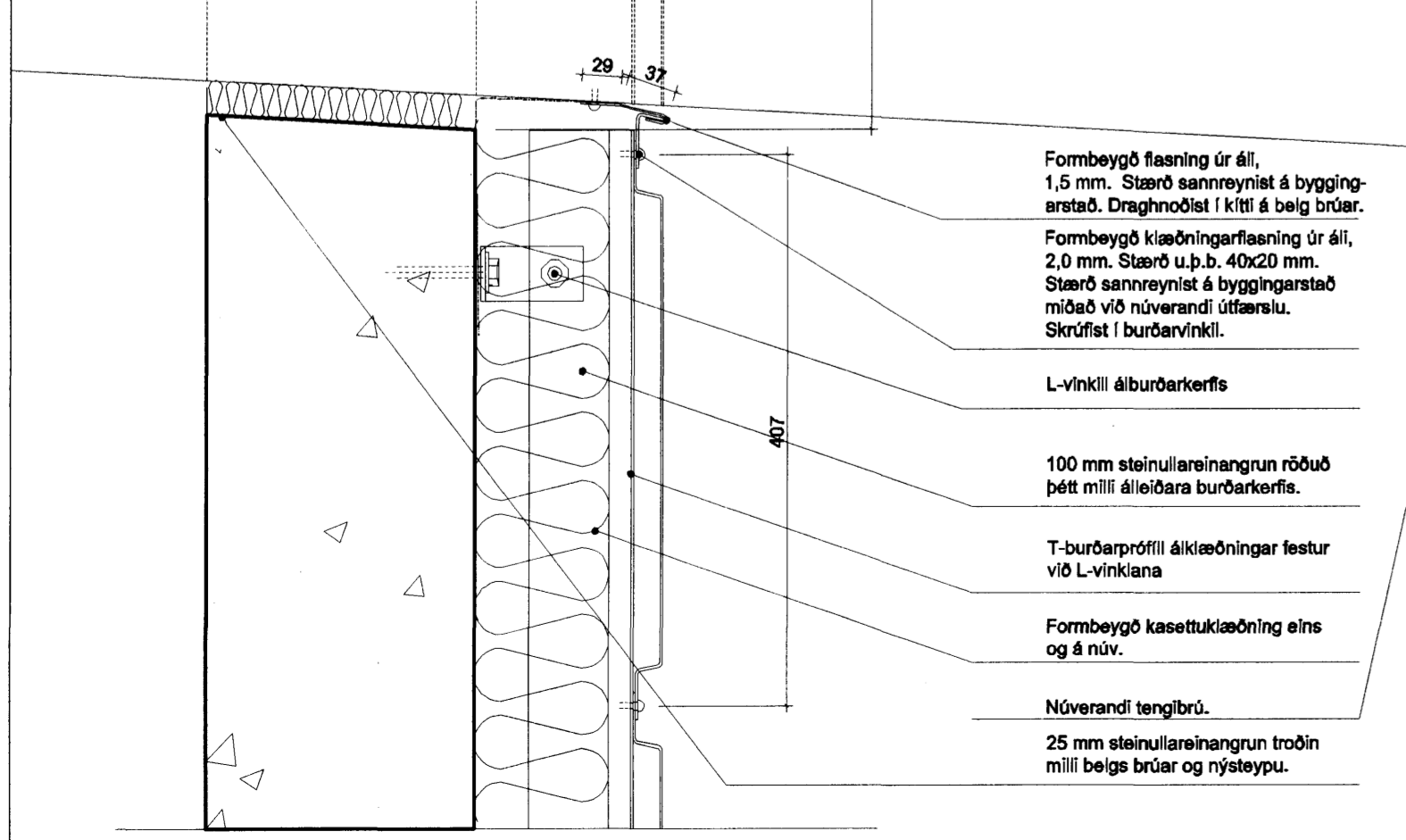


22 Þak/veggur að núv vegg
208 Lóðrétt deili



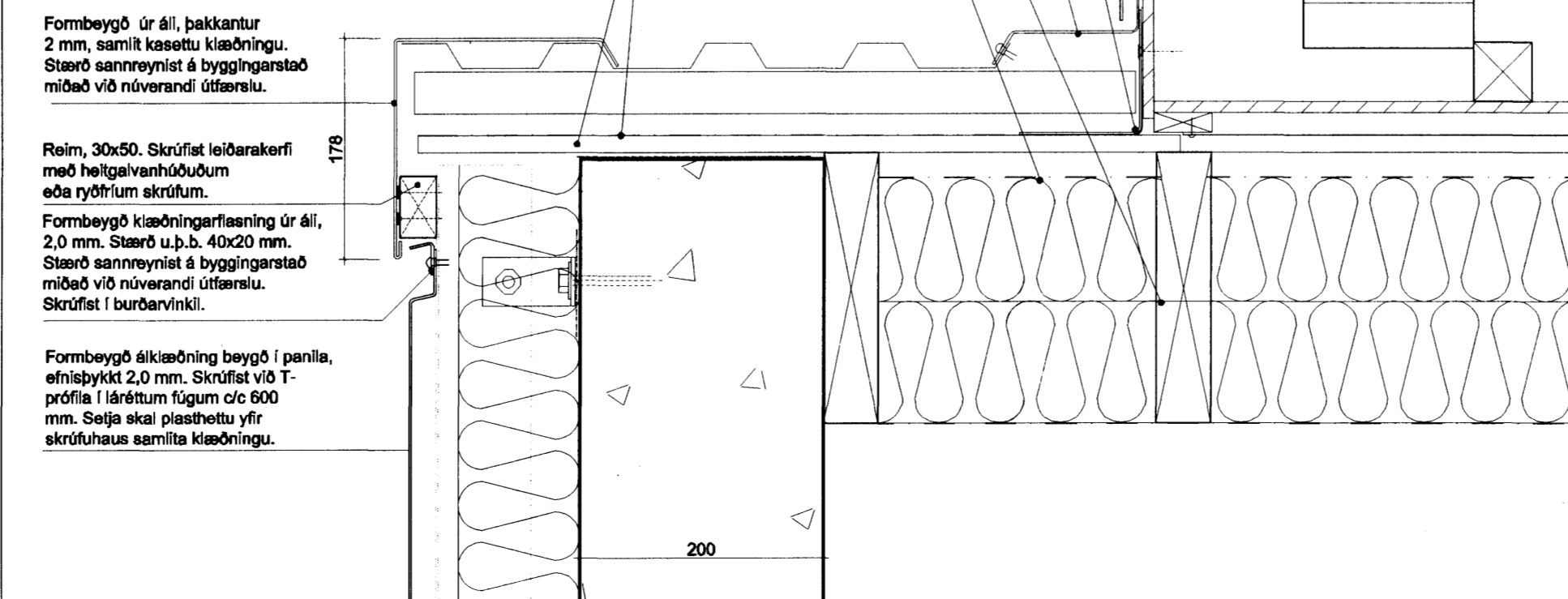
- Formbeygð þakantafasering úr álí, 1,5 mm. Stærð u.þ.b. L=650 mm. Klæmist utan um áfláshögu rennu og draghnótt við vinkli.
- 2 mm sítt álklæðning draghnótt við vinkli.
- Álvinkill 2x30x30x262 mm fest við T-prófil burðarkerfis áklæðningar.
- 2-3 lög af eldsönum gúrpappa.
- bakrenna af sömu gerð og á aðliggjandi byggingum.
- Sniðskorin reim, 34x95 mm. Skrifast í burðargrind með ryðfrum skotum.
- Formbeygð þakrennuflásing úr álí, 1,5 mm. Stærð u.þ.b. 135x30x20 mm. Stærð samræmist á byggingarstað miðað við núverandi útfærslu. Skrifast í reimar.
- Formbeygð klæðningarfásing úr álí, 2,0 mm. Stærð u.þ.b. 40x20 mm. Stærð samræmist á byggingarstað miðað við núverandi útfærslu. Skrifast í burðarvinkli.
- T-prófilli burðarkerfis áklæðningar. Tekið úr fyrir rennu.
- Rennu frágangur skotrennu. Þappi sem bræddur er í skotrennu bræddur ofan í árennuna.
- L-vinkill áburðarkerfis
- 100 mm steinullareinangrun röðuð þétt milli áleiðara burðarkerfis.
- PVC-rör, niðurfaldrör rennufrágangs þvermál 70 mm, fest vandlega við árennu.
- Niðurfaldrænna efr rennu sbr og á núv.

21 Brú í gegnum langvegg
208 Lóðrétt deili



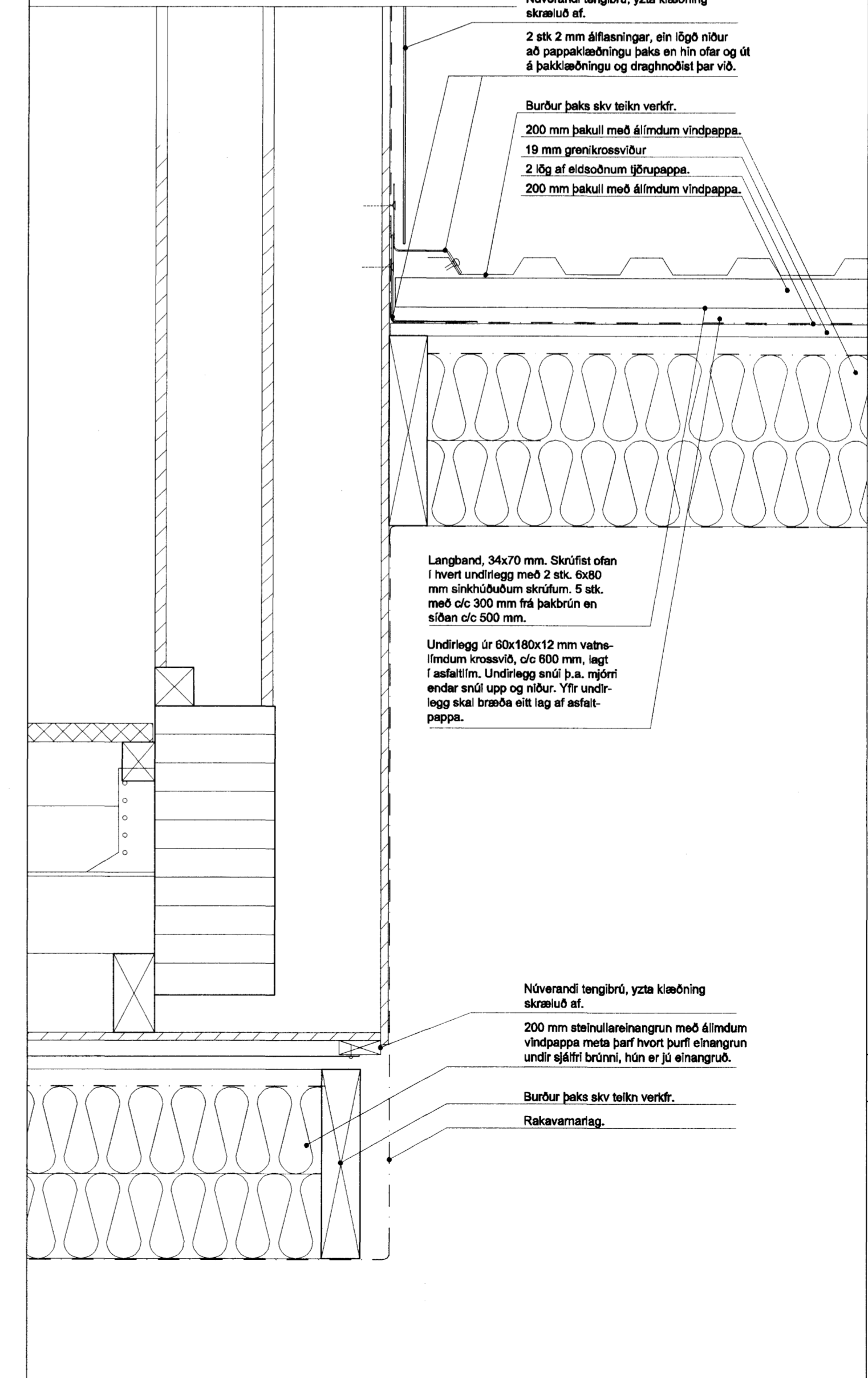
- Formbeygð flásing úr álí, 1,5 mm. Stærð samræmist á byggingarstað. Draghnótt í kiti og belg brúar.
- Formbeygð klæðningarfásing úr álí, 2,0 mm. Stærð u.þ.b. 40x20 mm. Stærð samræmist á byggingarstað miðað við núverandi útfærslu. Skrifast í burðarvinkli.
- L-vinkill áburðarkerfis
- 100 mm steinullareinangrun röðuð þétt milli áleiðara burðarkerfis.
- T-burðarprófilli áklæðningar festur við L-vinkilana
- Formbeygð kassetiáklæðning ehs og á núv.
- Núverandi tengibrú.
- 25 mm steinullareinangrun troðin milli belgs brúar og nýsteypu.

17a Þakkantur
208 Lóðrétt deili

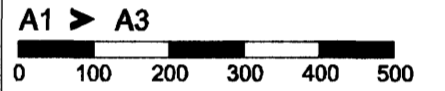


- Formbeygð úr álí, þakkantur 2 mm, samlit kasseti áklæðningu. Stærð samræmist á byggingarstað miðað við núverandi útfærslu.
- Reim, 30x50. Skrifast leiðarakerfi með heilgávanhöðum eða ryðfrum skotum.
- Formbeygð klæðningarfásing úr álí, 2,0 mm. Stærð u.þ.b. 40x20 mm. Stærð samræmist á byggingarstað miðað við núverandi útfærslu. Skrifast í burðarvinkli.
- Formbeygð áklæðning beygð í þenla, efnisþykkt 2,0 mm. Skrifast við T-prófil í lárétum flögum c/c 600 mm. Sejsi skali plasthetti fyrir skróthaus samlit áklæðningu.

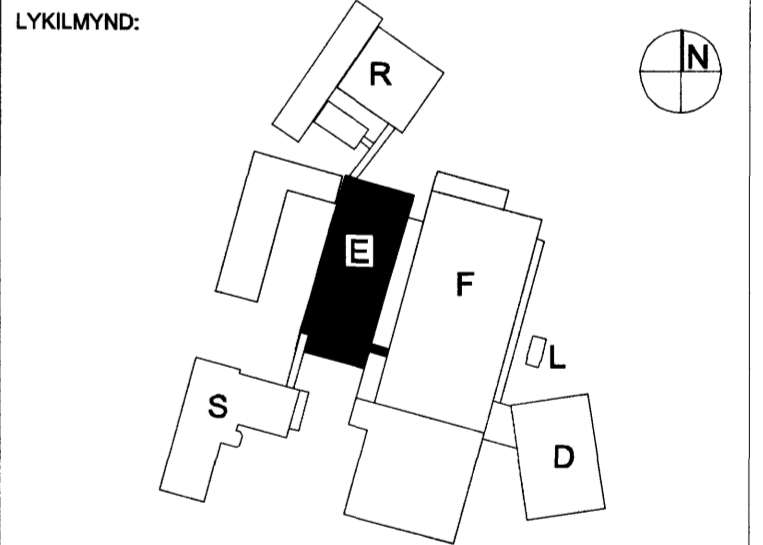
19 Þakkantur við núv tengibrú
208 Lóðrétt deili



- Núverandi tengibrú, yzta klæðning skræluð af.
- 2 stk 2 mm áflásingar, ein lögð niður að þakkklæðningu þaks en hin ofar og út á þakkklæðningu og draghnótt þar við.
- Burður þaks skv teikn verkfr.
- 200 mm þakull með állindum vindpappa.
- 19 mm grænirkrossvör.
- 2 lög af eldsönum gúrpappa.
- 200 mm þakull með állindum vindpappa.
- Langband, 34x70 mm. Skrifast ofan í hvert undriegg með 2 stk. 6x80 mm sknúðubum skotum. 5 stk. með c/c 300 mm frá þakbrún en síðan c/c 500 mm.
- Undriegg úr 60x180x12 mm vatnslindum krossvör, c/c 600 mm, lagt í asfaltim. Undriegg anú þ.a. nýjri endar anú upp og niður. Yfir undriegg skal bræð eit lag af asfalt-pappa.
- Núverandi tengibrú, yzta klæðning skræluð af.
- 200 mm steinullareinangrun með állindum vindpappa meta þarf hvort þurfi einangrun undir stjálfr beinni, hún er jú einangruð.
- Burður þaks skv teikn verkfr.
- Rakavarnarlag.



C:
B:
A:
BREYTINGAR: _____ DAGS: _____



VERKKAUPI:
actavis
REYKJAVÍKURVEGUR 78.
BYGGINGARHLUTI: E-BYGGING
VERKTEIKNING
FRÁGANGSDEIL NÝBYGGING
LÓÐRÉTT DEILI 8,9,10,11 OG 12
VERK: ACTA 0833 DAGS: 08.06.2010
KVARD: 1:5 TEIKNAD: JBP
SKRÁ: 0833-A-Utlit og snið.dwg

ÚTI INNI
ARKITEKTAR
ÞINGHOLTSTRÆTI 27 101 REYKJAVÍK
SÍMAR 552 7860 & 582 7860 FAX 552 7861
NETFANG ur@ul.is
VEFFANG http://www.ul.is
BALDUR Ó. SVAVARSSON ARKITEKTAR FAI
120357-5149
JÓN ÞÓR ÞORVALDSSON ARKITEKTAR FAI
021256-7579
TEIKNINGANR: **A-E-307** BREYTING: _____

Samþykkt þann
24 JUN 2010
Byggingarfulltrúinn í Hafnarfrófi
F.h. Sigurður Steinar Jónsson