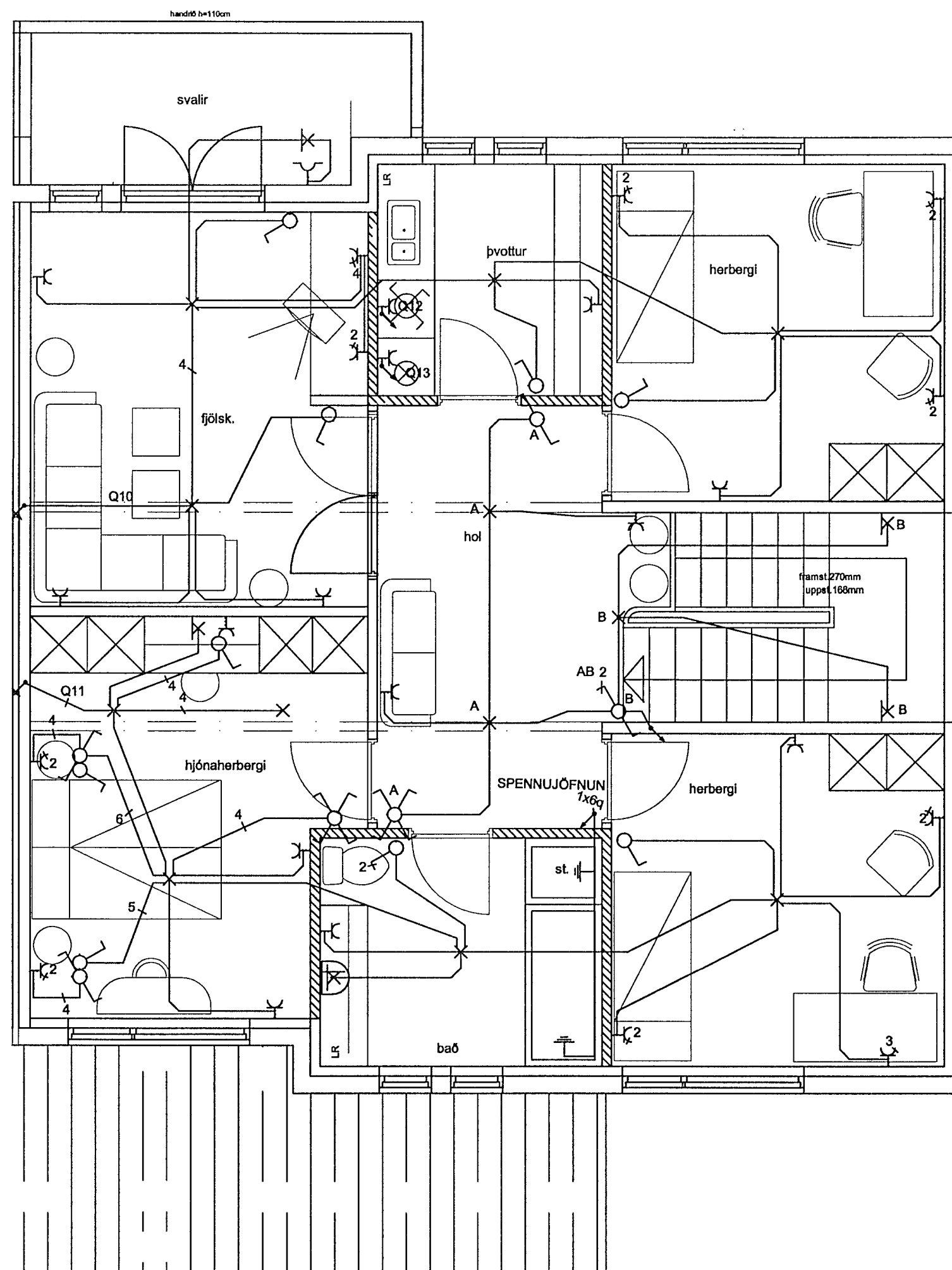


ÚTILÝSING 35 mm

INNTAKSPÍPUR 3 X 50mm  
 RAFVEITA + LOFTNET+SÍMI  
 VID ÚTFÆRSLU VÍSAST Í  
 "TÆKNILEGIR TENGISKILMÁLAR"

LÁGSPENNA 1:50



**SKÝRINGAR:**

**ALMENNT**

Öll mál sem gefin upp á teikningum eru í mm. Hæðarmál skulu vera miðuð við fullfrágengin gólf og í miðja dós, fjarlægðir eru miðuðar við miðju dósar. Samræma skal gegnumtökur milli hæða við teikningu efri hæðar. Samræma skal staðsetningu rafbúnaðar í eldhúsi, baði og þvottahúsi við sérteikningar af innréttingum. Allar lagnir og frágangur skal vera samkvæmt reglugerðum og fyrirmælum frá rafveitu.

**HÆÐIR BÚNAÐAR**

Tenglar almennt 200 mm frá fullfrágangnu gólf. Tenglar í bílgeymslu 1100 mm hæð. Tenglar teiknaðir með rofa koma í rofa hæð. Tenglar, vinnutenglar eldhúsi 1050 mm hæð. Tenglar uppþvottavél 600 mm í skáp við hlíf vélar. Tengill eldavél í 600 mm hæð. Rofar almennt í 1100 mm hæð. Rofar við rúm 700 mm hæð. Vegggljós inni 1900 mm hæð. Vegggljós úti 2000 mm hæð.

**PÍPUR og VÍR**

Pípur eru almennt 16 mm og vír 3 x 1,5 mm<sup>2</sup>. Pípur í eldavél og vara lagnir 20 mm rör og vír í eldavél 3 x 4 mm<sup>2</sup>. Spennujöfnun í baðherbergi vír 6 mm<sup>2</sup>. Spennujöfnun í sökkulskaut og vatnsinntök vír 10 mm<sup>2</sup>.

**MÁLSTRAUMUR**

Rafbúnaður sé í samræmi við stærðir varbúnaðar í töflu.

**MÁLSETNINGAR**

Allar málsetningar skulu miðast við málsettar byggingarteikningar.

NEMA ANNARS SÉ GETIÐ Á TEIKNINGUM

Verkefni: SVÖLUÁS 26	Bæjarfélag: Hafnarförður	Mkv. 1: 50	Hannað: HS
Verkhliuti: Raflagnateikning LÁGSPENNA		Daga: 15,10,01	Telnað: HS
Unirskrift: <i>Hannes Sigurjón</i>		Breytt: Fjöldi blaða 4	Yfirfarir: hs
			Blað nr. 2