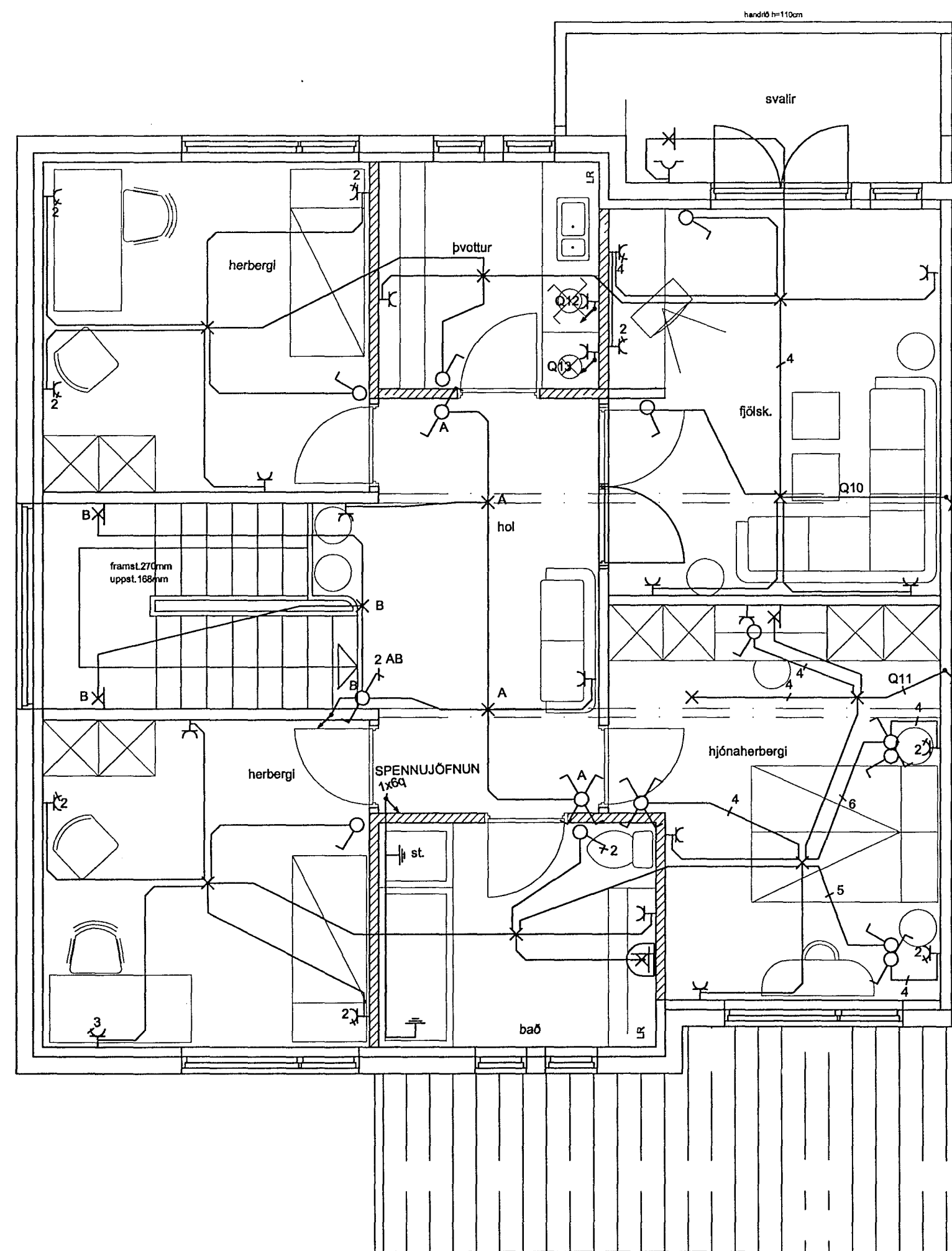


ÚTILÝSING 35 mm

INNTAKSPÍPUR 3 X 50mm
 RAFVEITA + LOFTNET+SÍMI
 VIÐ ÚTFÆRSLU VÍSAST Í
 "TÆKNILEGIR TENGISKILMÁLAR"

LÁGSPENNA 1:50



SKÝRINGAR:

ALMENNT

Öll mál sem gefin upp á teikningum eru í mm.
 Hæðarmál skulu vera miðuð við fullfrágengin gólf og í miðja dós, fjarlægðir eru miðaðar við miðju dósar. Samræma skal gegnumtökur milli hæða við teikningu efri hæðar. Samræma skal staðsetningu rafbúnaðar í eldhúsi, baði og þvottahúsi við sérteikningar af innréttingum. Allar lagnir og frágangur skal vera samkvæmt reglugerðum og fyrirmælum frá rafveitu.

HÆDIR BÚNAÐAR

Tenglar almennt 200 mm frá fullfrágengnu gólfi.
 Tenglar í bílgeymslu 1100 mm hæð.
 Tenglar teiknaðir með rofa koma í rofa hæð.
 Tenglar, vinnutenglar eldhúsi 1050 mm hæð.
 Tenglar uppþvottavél 600 mm í skáp við hlið vélar.
 Tengill eldavél í 600 mm hæð.
 Rofar almennt í 1100 mm hæð.
 Rofar við rúm 700 mm hæð.
 Veggjlós inni 1900 mm hæð.
 Veggjlós úti 2000 mm hæð

PÍPUR og VÍR

Pípur eru almennt 16 mm og vír 3 x 1,5 mm².
 Pípur í eldavél og vara lagnir 20 mm rör og vír í eldavél 3 x 4 mm²
 Spennujöfnun í baðherbergi vír 6 mm²
 Spennujöfnun í sökkulskaut og vatnsinntök vír 10 mm²

MÁLSTRAUMUR

Rafbúnaður sé í samræmi við stærðir varbúnaðar í töflu.

MÁLSETNINGAR

Allar málsetningar skulu miðast við málsettar byggingarteikningar.

NEMA ANNARS SÉ GETIÐ Á TEIKNINGUM

Verkhelti: SVÖLUÁS 28	Bajarfélag: Hafnarförður	Mkv. 1:50	Hannað: HS
Verkhelti: Raflagnateikning LÁGSPENNA		Dag: 15,10,01	Teknað: HS
Unirskrift: <i>Hannes Sigurjónsson</i>		Breyti: Fjöldi blaða	Yfirari: hs
		4	Blað nr. 2
RAFLAGNAHÖNNUN: Hannes Snabjörn Sigurjónsson TFI knt:160854-5539		Sími: 553-8207/Farsími: 899-0422	