

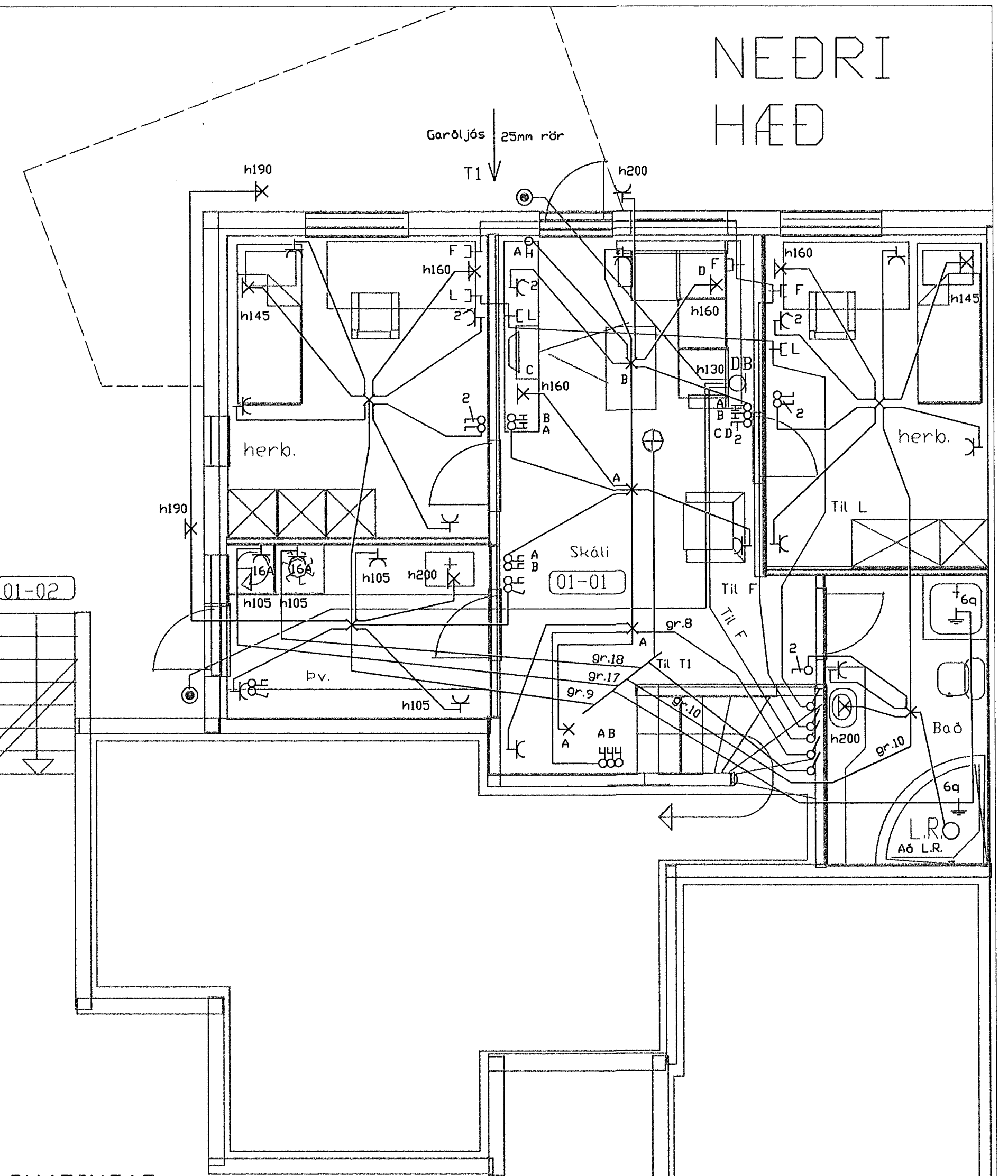
NR. 42

AÐKOMU HÆÐ

Inntakspípur 70sm í jörð
heilar að lóðarmörkum

- 50mm Rafveita
- 50mm Sími
- 50mm Loftnet
- 25mm Aukarör

Sökkulskaut
allan hringinn



SKÝRINGAR

MÁLSTRAUMUR ROFA OG TENGLA SÉ 10 A
PÍPUR SÉU 16MM, VÍR 1,5q. HÆÐ ROFA SÉ 105 SM
HÆÐ TENGLA SÉ 20 SM (nema annars sé getið)
ALLAR HÆÐIR MIÐAST VIÐ FULLFRÁGENGIN GÓLF.
TAKA SKAL MÁL MILLIVEGGJA S.K.V. SMÍÐATEIKNINGU.
BINDA SKAL SAMAN VATNSINNTÖK OG JARDBINDA
BAÐKER OG STURTUBOTN
GANGA SKAL FRÁ RAFLÖGNUM SKV. REGLUGERÐ L.S.
OG RAFV. HAFNARFJ. (nú Hitaveita Suðurnesja hf.)
L TÁKNAR LOFTNET / F SÍMA / DS DYRASÍMA
☒ REYKSKYNJARA

Ath: Nánari staðsetning á tenglum og rofum
í eldhúsi skv. eldhúsinnréttingateikningu.

HANNAÐ:	GSG	BLAÐ:	1 AF 2	Breyting:		RAFLÖGN & SMÁSPENNA	prastarás 42 Áslandi, Hafn.	GSG	Guðm. Steinn Guðmundsson	kt.: 170348 2739	s.: 5554695
TEIKNAD:	GSG	KVARÐI:	1 : 500	Númer:	Dags:						
DAGSETN:	Júní 2000	VERKNR:	21005								