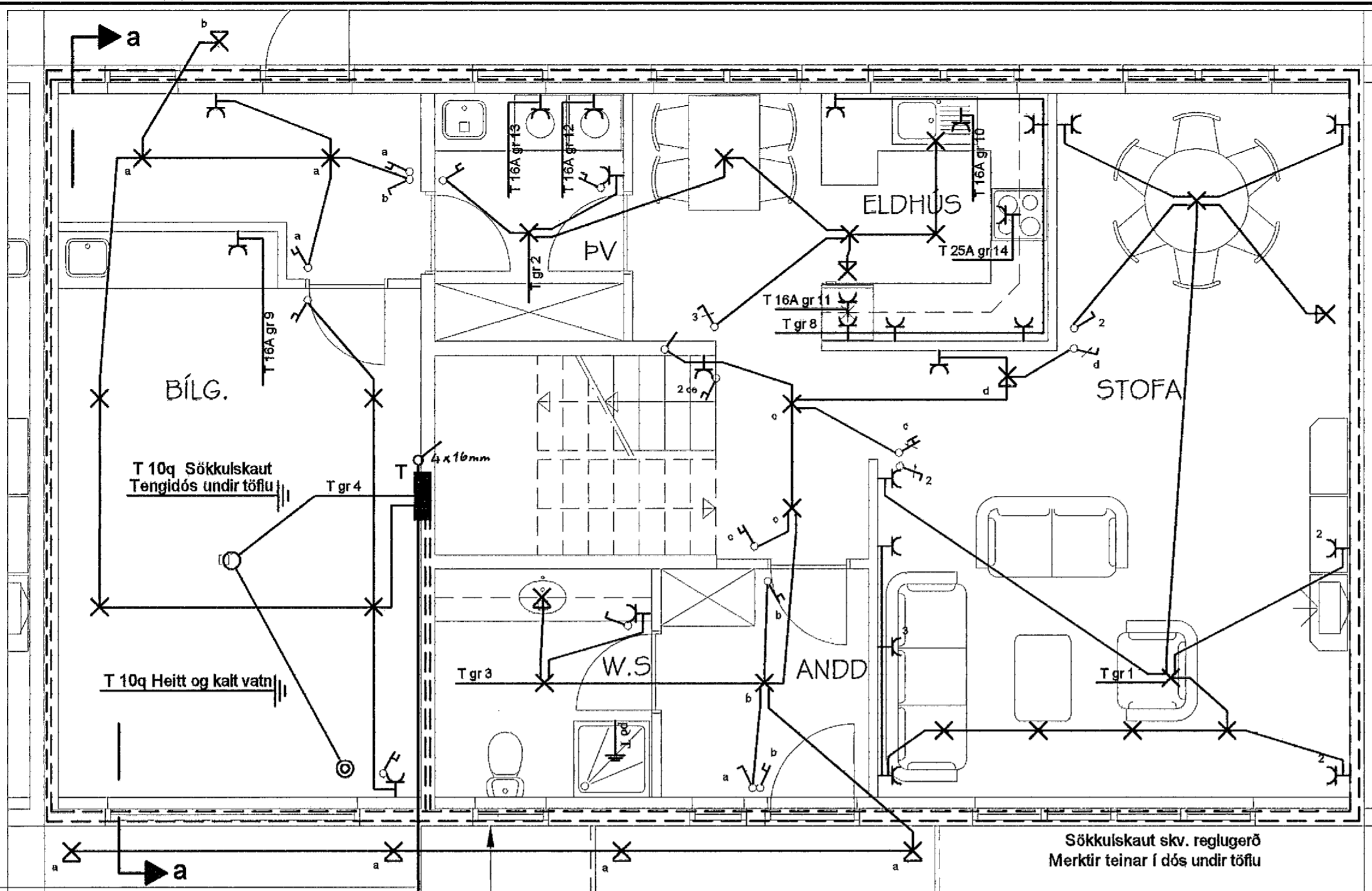


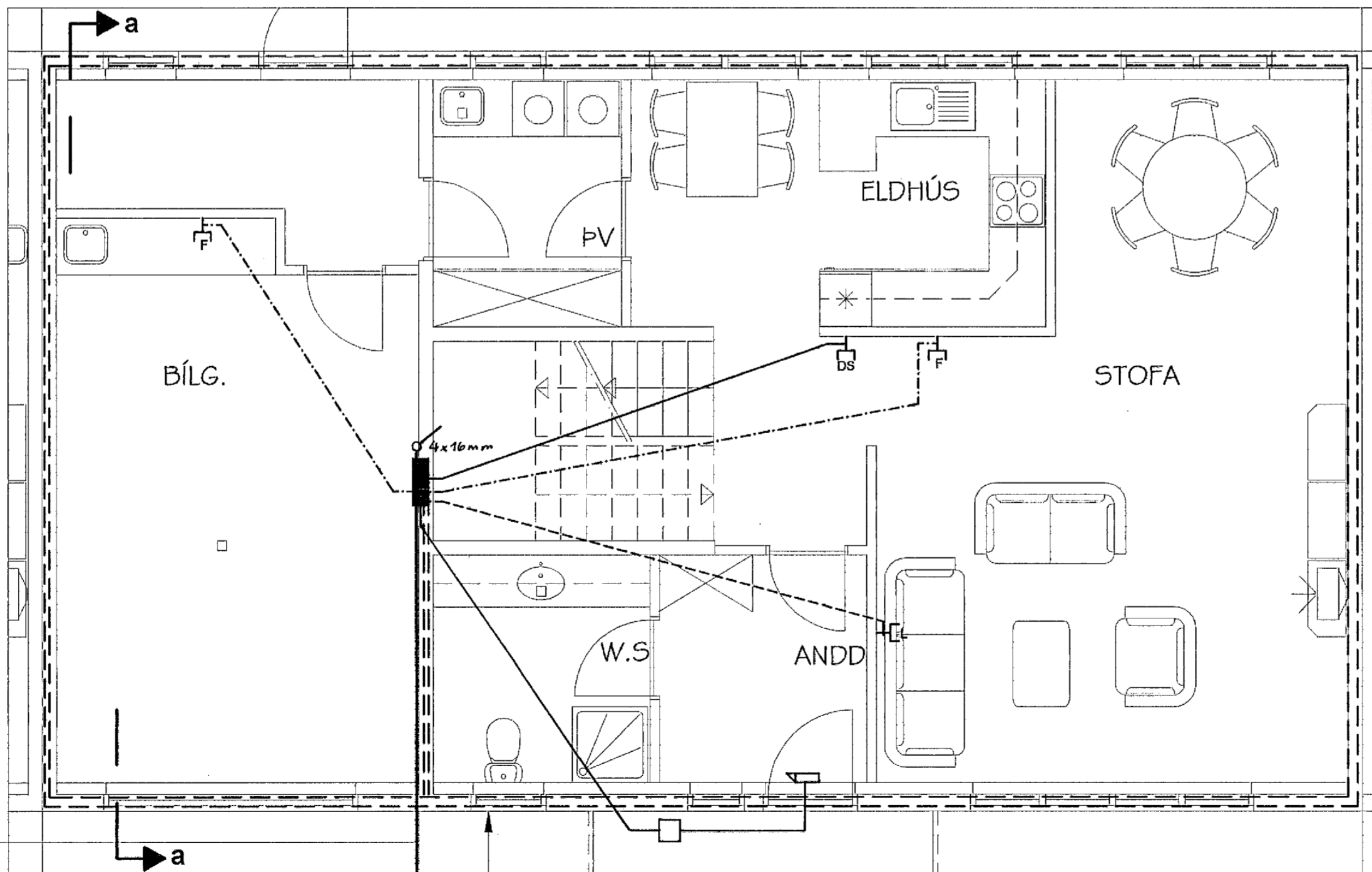
HS 50mm
G 25mm
Plastpípur 70 cm í jörð
sem ná út fyrir lóðarmörk



Skýringar

Hæð rofa skal vera 110cm. frá fullfrágengnu gólfi.
Hæð rofa í hjónaberbergi sé 80cm.
Hæð tengla L og F séu 20cm.
DS. sé 130cm
Hæð veggljósa sé 170cm.
Hæð veggljósa í wc. og baði sé 200cm
Hæð veggljósa í eldhúsi sé 150cm.
Hæð tengla við eldavél sé 30cm.
Hæð tengla við víftu sé 200cm.
Hæð úti ljósa sé 170cm.
Smáspennu og lágspennu tenglar skulu vera í sama ramma þar sem það á við.
Málstraumur rofa og tengla sé 10A
Rör séu 16mm plastpípur 1,5q
Rör fyrir eldavél 20mm plastpípur og vír 4q
Taka skal mál millivegja skv. smíðateikningu.

F 50mm
L 25mm
Plastpípur 70 cm í jörð
sem ná út fyrir lóðarmörk



Elys
Rafagnateikningar

Klappastigur 16 Reykjavík s. 565-4755 gsm. 897-6530 Þórður Kristjánsson Rafv.m. kt. 040851-4969 V. Elma Cates Tætnit. kt.131155-3529

Blómvellir 31 Hafnarfirði

Grunnmynd 1 hæð
Lágspenna
Smáspenna

Teikning nr: 618-02	Dagss: 27-08-02	Hannað: <i>[Signature]</i>
Mkv: 1:50	Blað: 2 af 4	Teiknað: vec