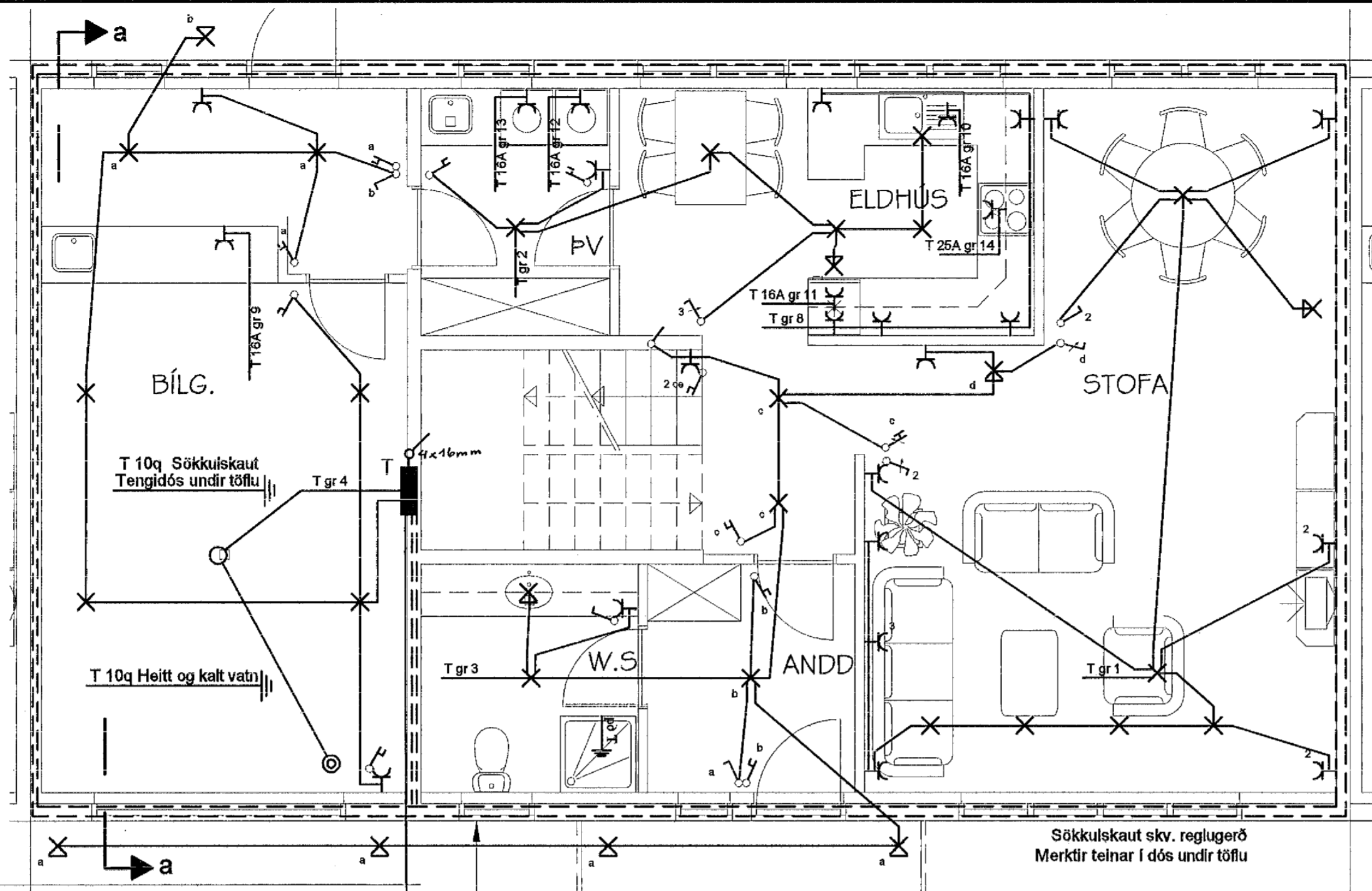


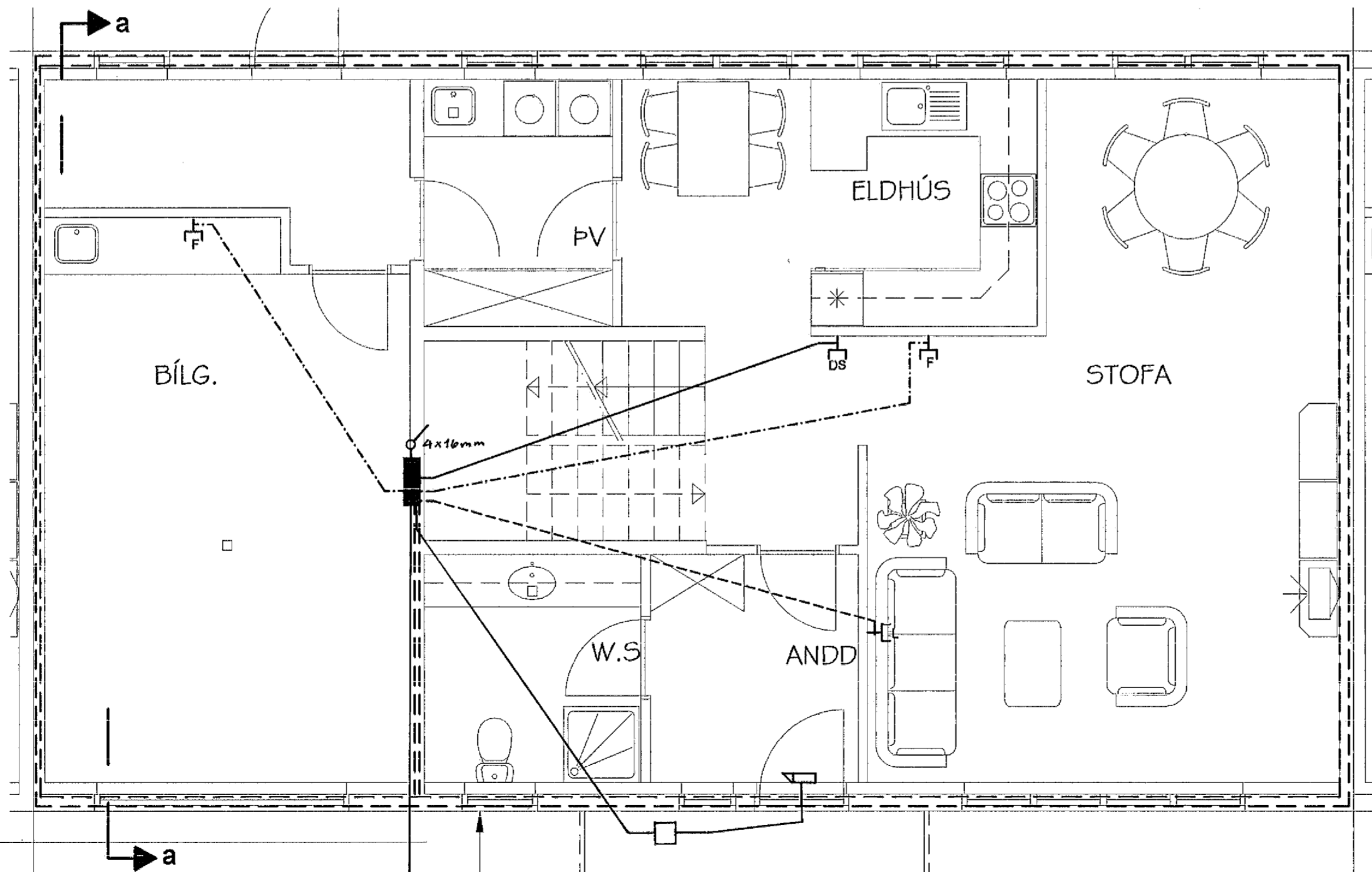
HS 50mm  
G 25mm  
Plastpípur 70 cm í jörð  
sem ná út fyrir lóðarmörk



Skýringar

Hæð rofa skal vera 110cm. frá fullfráengnu gólfi.  
Hæð rofa í hjónaberbergi sé 80cm.  
Hæð tengla L og F séu 20cm.  
DS. sé 130cm  
Hæð veggljósa sé 170cm.  
Hæð veggljósa í wc. og baði sé 200cm  
Hæð veggljósa í eldhúsi sé 150cm.  
Hæð tengla við eldavél sé 30cm.  
Hæð tengla við viftu sé 200cm.  
Hæð úti ljósa sé 170cm.  
Smáspennu og lágsennu tenglar skulu vera í sama ramma þar sem það á við.  
Málstraumur rofa og tengla sé 10A  
Rör séu 16mm plastpípur 1,5q  
Rör fyrir eldavél 20mm plastpípur og vír 4q  
Taka skal mál milliveggja skv. smíðateikningu.

F 50mm  
L 25mm  
Plastpípur 70 cm í jörð  
sem ná út fyrir lóðarmörk



**Elys**  
Rafagnateikningar

Klappastígur 16 Reykjavík s. 565-4755 gsm. 897-6530  
Þórður Kristjánsson Rafv.m. kt. 040851-4969  
V. Elma Cates Tætnit. kt.131155-3529

**Blómvellir 33 Hafnarfirði**

Grunnmynd 1 hæð  
Lágsenna  
Smáspenna

Teikning nr: 620-02	Dagss: 27-08-02	Hannað: <i>[Signature]</i>
Mkv: 1:50	Blað: 2 af 4	Teiknað: /vec