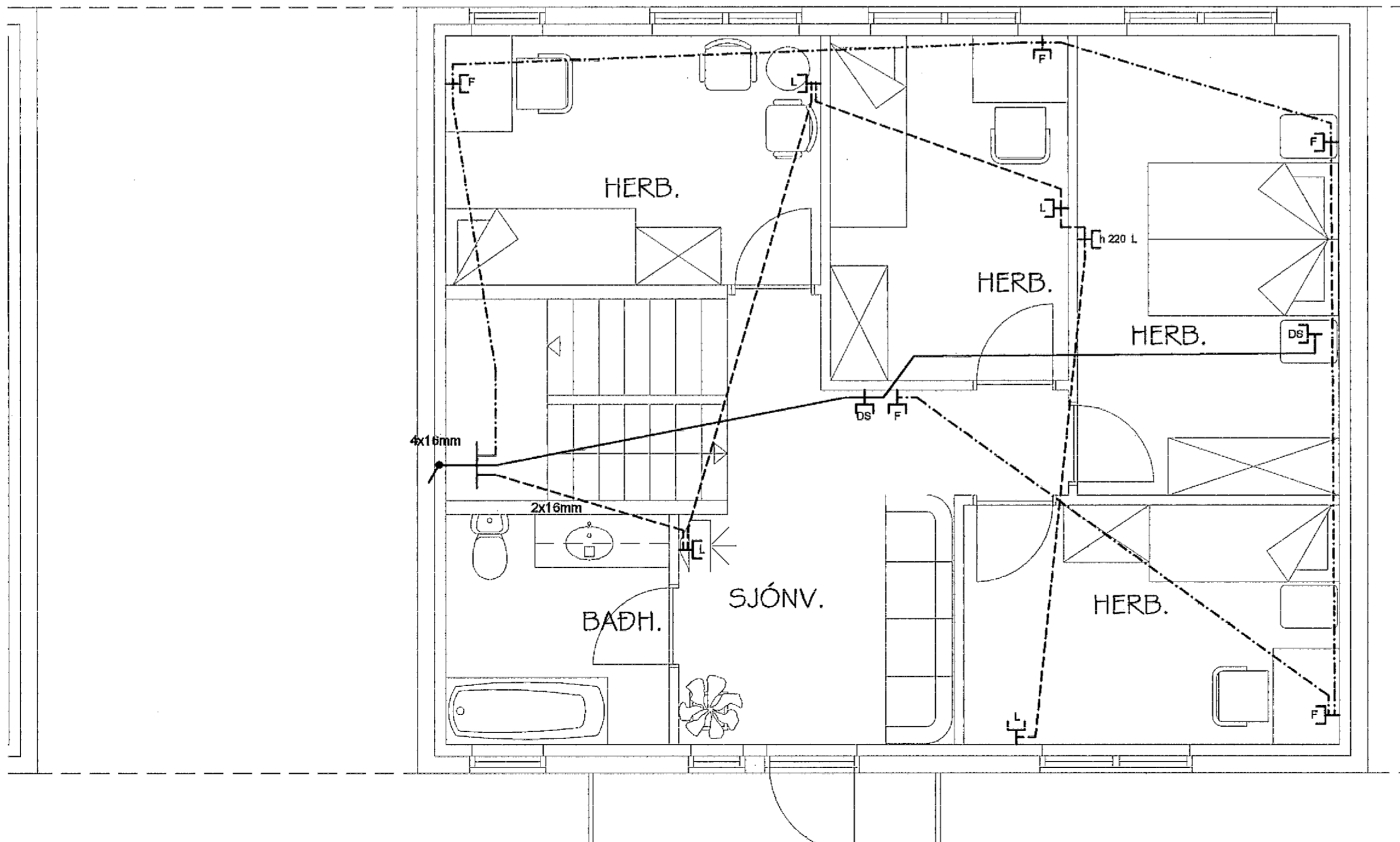


Skýringar

- Hæð rofa skal vera 110cm. frá fullfrágengnu gólfi.
- Hæð rofa í hjónabergeri sé 80cm.
- Hæð tengla L og F séu 20cm.
- DS. sé 130cm
- Hæð veggjósna sé 170cm.
- Hæð veggjósna í wc. og baði sé 200cm
- Hæð veggjósna í eldhúsi sé 150cm.
- Hæð tengla við eldavél sé 30cm.
- Hæð tengla við víftu sé 200cm.
- Hæð úti ljósna sé 170cm.
- Smáspennu og lággspennu tenglar skulu vera í sama ramma þar sem það á við.
- Málstraumur rofa og tengla sé 10A
- Rör séu 16mm plastpípur 1,5q
- Rör fyrir eldavél 20mm plastpípur og vír 4q
- Taka skal mál milliveggja skv. smíðateikningu.



Elys
Rafagnateikningar

Klappastigur 16 Reykjavík s. 565-4755 gsm. 897-6530 Þórður Kristjánsson Rafv.m. kt. 040851-4969 V. Elma Cates Tætnif. kt.131155-3529

Blómvellir 33 Hafnarfirði

Grunnmynd 2 hæð
Lágspenna
Smáspenna

Teikning nr: 620-02	Dagss: 27-08-02	Hannað: <i>RÖR</i>
Mkv: 1:50	Blað: 3 af 4	Teiknað: /vec