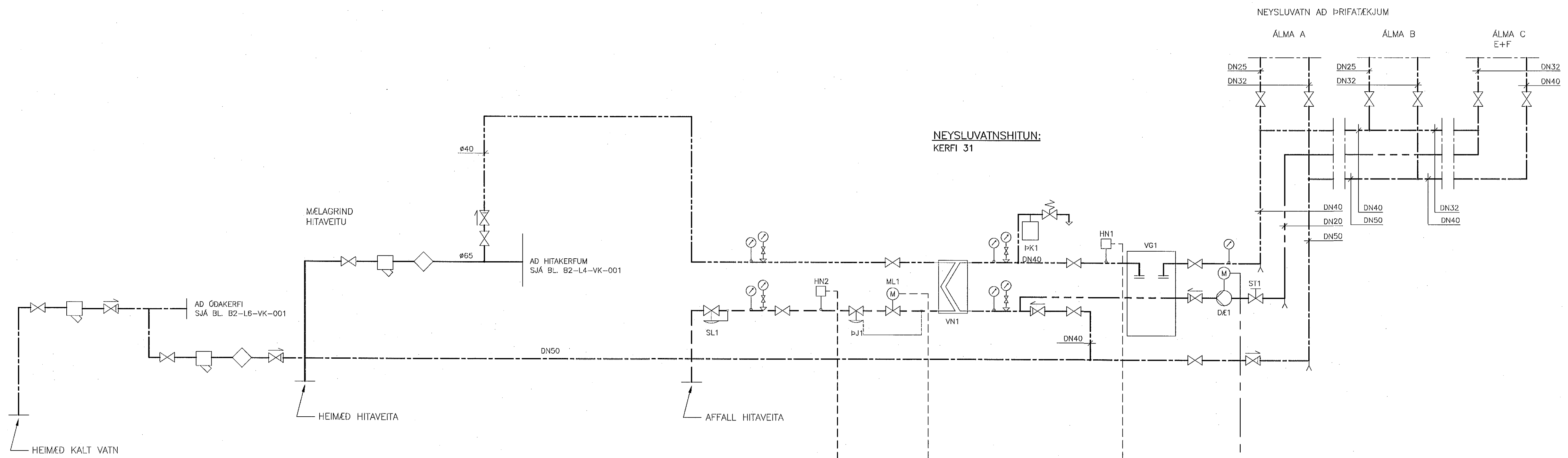


KERFISMYND:



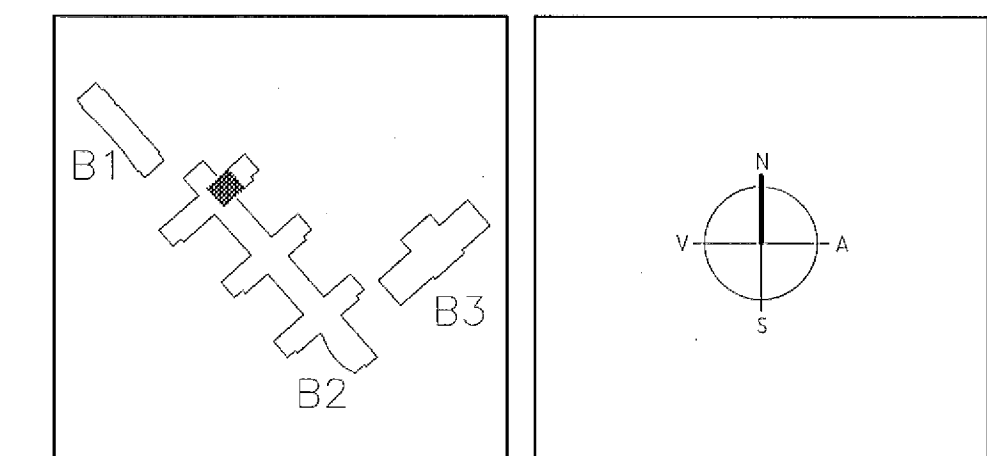
NEYSLUVATNSHITUN:  
KERFI 31

HÚSTJÓRNARTAFLA

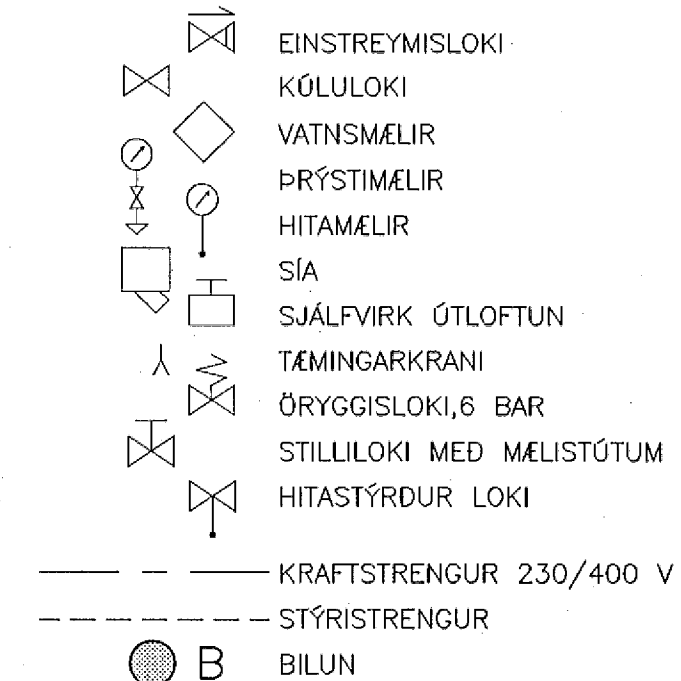
DI	1	Krafthluti
DO	1	Styrhluti
AI	2	
AO	1	

29. Maí 2002

BR. DAGS. BREYING REKNI. TEKN.



SKÝRINGAR:



TÆKJALISTI:

NR:	TÆKI:	TÆKNILÝSING:
<b>KERFI 31, NEYSLUVATNSHITUN:</b>		
ÞJ1	ÞRÝSTUAFNARI	DN 25, $K_{vs}=9.0-10.0 \text{ m}^3/\text{st.}$ , STILLISVIÐ 5-50 kPa, STILLING 40 kPa
SL1	SLAUFULOKI	DN 25, $K_{vs}=5.0-6.0 \text{ m}^3/\text{st.}$ , STILLISVIÐ 50-120 kPa, STILLING 120 kPa
D/E1	DÆLA	HRINGRÁS, $Q=0.20 \text{ l/s}$ VIÐ 30 kPa
VN1	VARMASKIPTIR	PLÖTULITARI, RYÐFRITT STÁL, AFKÖST 375 kW
		HITAVEITA 75/25°C, $dP < 10 \text{ kPa}$
		HEITT NEYSLUVATN 6/65°C, $dP < 15 \text{ kPa}$
BK1	BENSLUKER	RYÐFRITT STÁL RÚMMÁL 12 l, FORÞRÝSTINGUR 150 kPa
ST1	STILLILOKI	DN 15, $K_{vs}=2.5-3.0 \text{ m}^3/\text{st.}$ , STILLING $Q=0.20 \text{ l/s}$
VG1	VATNSGEYMR	RYÐFRITT STÁL, ÞRÝSTIÐOL 1000 kPa, RÚMMÁL 120 l
ML1	MÓTORLOKI	FJÖLSTÖÐU, $K_{vs}=10.0-12.0 \text{ m}^3/\text{st.}$ , SPINDILHRADI $> 0.5 \text{ mm/s}$
HN1	HITANEMI	VATNSRÁS, FJÖLSTÖÐU, STILLISVIÐ 0-70°C, STYRANÐI
HN2	HITANEMI	VATNSRÁS, FJÖLSTÖÐU, STILLISVIÐ 0-70°C, HÁMARK

KERFISLÝSING:

**YFIRLIT:**  
INNTAK FYRIR KALT VATN ER SAMEIGNLEGT FYRIR NEYSLUVATN OG VATNSÖÐAKERFI. HEITT NEYSLUVATN ER UPPHAFD KALT VATN, HITAD Í VARMASKIPTI MED HITAVEITU. VIÐMUNARHITASTIG ER 65°C. UPPHITUN NEYSLUVATNS ER SAMEIGNLEG FYRIR ALLA BYGGINGUNA. AFRENSLU HITAVEITU ER LEITT Í REGNVATNSBRUNN. BLÖNDUNARTÆKI Í KENNSLUSTOFUM ERU MED HÁMARKSHITÁRÝGGI VIÐ UM 43°C. ÞRÝSTUAFNARI ÞJ1 HELDUR STÖÐUGUM ÞRÝSTIMUN YFIR MÓTORLOKA ML1. SLAUFULOKI SL1 HELDUR ÞRÝSTINGU Í AFRENSLU HITAVEITU. KERFIÐ ER STAÐSETT Í TÆKNIRÝMI.

**KERFI 31, NEYSLUVATNSHITUN**  
UPPHITUN NEYSLUVATNS STJÓRNAST MED MÓTORLOKA ML1 EFTIR HITANEMA HN1 FRAMRÁS. HITANEMI HN2 ER HÁMARKSNEMI Í AFRENSLU HITAVEITU. HRINGRÁSARDELAN D/E1 DÆLIR VATNI GEGNUM STÖFNÖGN OG VARMASKIPTI ÞANNIG AD BIÐTÍMI EFTIR HEITU VATNI ÚR BLÖNDUNARTÆKJUM VERDI EKKI ÖÐULLEGA LANGUR. DÆLAN GENGUR STÖÐUGT.

KERFISLÝSING FRH:

HÚSTJÓRNARTÓFLUSKÁPUR ER STAÐSETTUR Í TÆKNIRÝMI.

Í STYRHLUTA HÚSTJÓRNARTÓFLU SKULU ALLAR STYRIVÉLAR VERA MED TILHEYRANDI REKNUM, TENGBÚNAÐI OG STYRILUBUM. Á LOKI STYRHLUTA SKAL VERA YFIRLITSMYND AF KERFINU ÁSAMT SKJASTÖÐ MED UPPLÝSINGUM UM KERFI. EINNIG SKAL KOMID FYRIR SNARA MED PREMUR STILLINGUM 0, STAÐSTYRING, FJARSTYRING. VIÐ SNARAN SKAL KOMID FYRIR EINNIG GRÆNNI DÓÐU FYRIR 'KERFI Í GANGI' OG BINNI RAUBRI DÓÐU FYRIR 'BILUN Í KERFI'.

Í KRAFTHLUTA HÚSTJÓRNARTÓFLU SKAL KOMID FYRIR SKINNJKERFI 3F+PE+N (TN-C-S), HÖFUÐROFA (TÖFLUROFA), BREMUR AMPER-MÆLUM FYRIR MÆLINGU Á HEILDARNOTKUN, SPENNUMELI MED SNARA SPÖLURÓFUM OG STYRILUBUM, TENGIKLEMMUM OG NAUÐSYNLEGUM BÚNAÐI TIL FÆBINGAR Á BLÁSURUM OG DÆLUM.

**ARKITEKTAR**  
BERGSTADASTRÆTI 10, RVK,  
SÍM: 551-1450, netfang: arkitekt@arkitekt.is

FINNUR BJÖRGVINSSON  
HILMAR ÞÓR BJÖRNSSON  
SIGRÍÐUR ÓLAFSDÓTTIR

**LANDMÖTUN.** EINHAFSVEGUR 200 KÖPVAÐSVEGUR, SÍM: 554-5363, FÁX: 554-5360, NETFANG: landmotun@landmotun.is

EINAR E. SÆMUNDSEN  
INGIBJÖRG KRISTJÁNSDÓTTIR  
MARGRÉT SIGURDARDÓTTIR

**VSÓ RÁÐGJÖF**  
BORGHAFNAR 20, 105 REYKJAVÍK, SÍM: 595-9200, SÍMFRÍ: 595-9010, NETFANG: vsoradgjof@vsoradgjof.is

**SÓLVANGSVEGUR 4**  
LÆKJARSKÓLI

RAFORKUVRKI  
HÚSTJÓRNARKERFI  
NEYSLUVATNSKERFI 31  
KERFISMYND

HANNA/TEKN. SU/GG  
ATH. OK  
SAMÞYKKT  
KL. 110256-7759  
REYKJAVÍK 15.05.2002

KWABD. VEKNI. REKNI. NR. 00258

TEKN. NR. B2-R11-VK-001