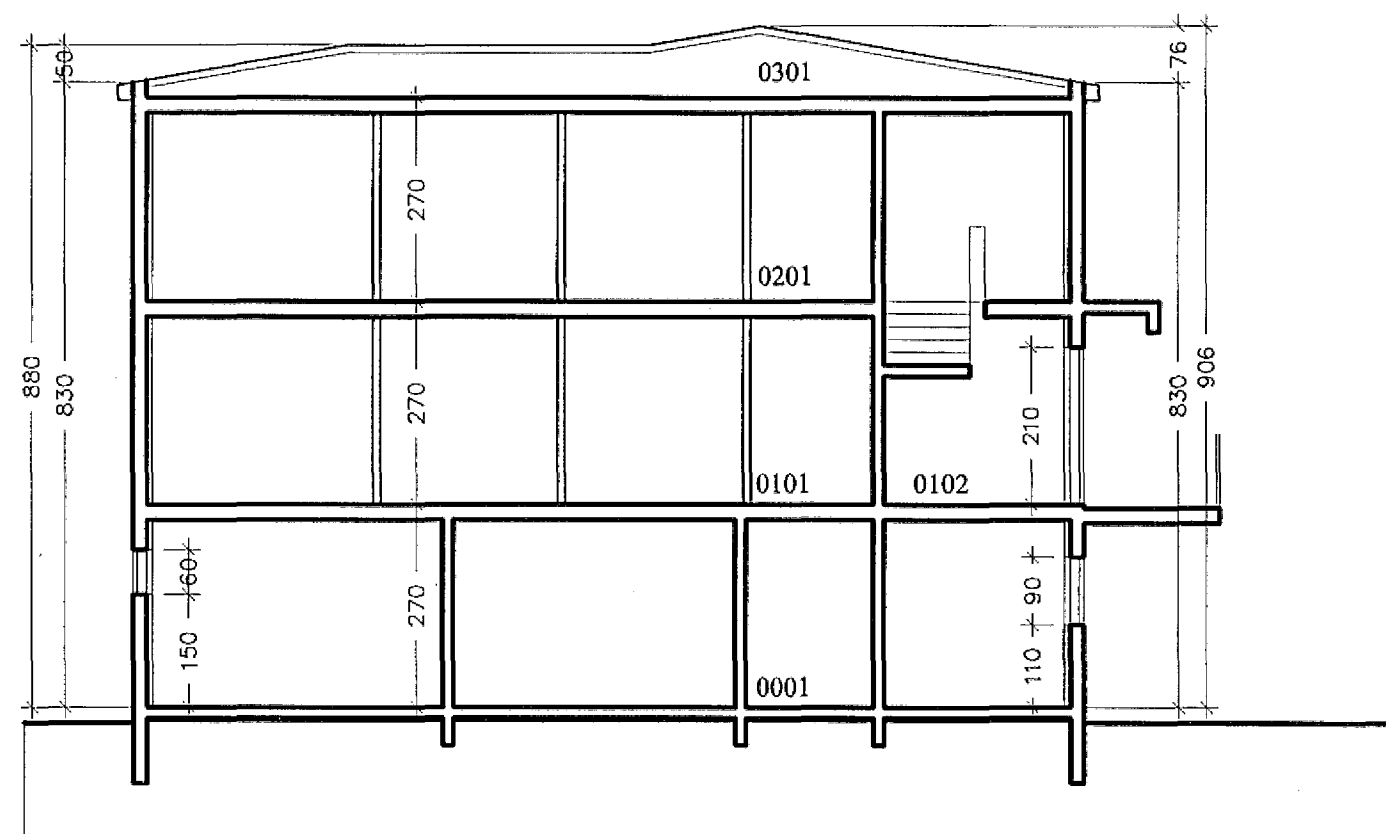


Afstöðumynd



Sneiðing A-A

Skráningartafa: Hraunbrún 30				Skrásetjari: Ársæll Vignisson													
Löndnúmer: 120980				Kennitala: 101255-3369													
Matshlutandúmer: 01				Utgáfa: 4.01mac Dags: 11.11.2001													
Uppskipting og lösing				Stærðir													
D0	D1	D2	D3	D4	D5	D5M	D6	D7	D8	D9	D10a	D10b	D11	D12	D16	Reihnisskiptarúmmál	D17
Lösun	Rpm hæð	Nokun leið	Höfuðkoku	Eignarhald	Boerfötur m2	Milfötur m2	Stig m2	Op m2	Brúfötur m2	Brúfötur sk < 1,8	Safnahæ min	Safnahæ max	Brúfötur rúmmál m3	Netfötur m2	Brúfötur m2	Reihnisskiptarúmmál	Skiptarúmmál m3
		Matshluti			529,0	0,0	6,6	0,0	396,1	0,0			1.172,8	329,3	396,1		887,634
		Botn											26,0				
	00	Kjallari			130,3	0,0	0,0	0,0	130,3	0,0			346,8	104,3	130,3		
A	0001	Íbúð	N	0001	70,8	0,0	0,0	0,0	70,8	0,0	2,70	2,70	191,2	52,0	70,8	2,70	140,400
A	0002	bilgeymsla	B	0002	27,1	0,0	0,0	0,0	27,1	0,0	2,70	2,70	73,2	23,7	27,1	2,70	63,990
A	0003	bilgeymsla	B	0003	28,1	0,0	0,0	0,0	28,1	0,0	2,70	2,70	75,9	25,2	28,1	2,70	68,040
A	0004	geymsla	N	0001	4,3	0,0	0,0	0,0	4,3	0,0	1,30	2,30	6,5	3,4	4,3	1,51	5,134
C	0005	vernd	U	0001					0,0								
C	0006	tröppur	U	X					0,0								
	01	1. hæ			132,9	0,0	0,0	0,0	132,9	0,0			358,8	115,0	132,9		
A	0101	Íbúð	N	0101	121,9	0,0	0,0	0,0	121,9	0,0	2,70	2,70	329,1	106,1	121,9	2,70	286,470
A	0102	stigahús	N	0201	11,9	0,0	0,0	0,0	11,9	0,0	0,00	0,00	29,7	6,9	11,9	0,00	0,000
B	0103	svalfr	S	0101	13,3				13,3							1,00	13,300
	02	2. hæ			132,9	0,0	6,6	0,0	132,9	0,0			358,8	110,0	132,9		
A	0201	Íbúð	N	0201	132,9	0,0	6,6	0,0	132,9	0,0	2,70	2,70	358,8	110,0	132,9	2,70	297,000
B	0202	svalfr	S	0201	13,3				13,3							1,00	13,300
	03	þak			132,9	0,0	0,0	0,0	0,0	0,0			82,4	0,0	0,0		
A	0301	þakrymi	F	X	132,9						0,20	0,76	82,4				
Athugasemdir																	
0002 tilheyrir 0101																	
0003 tilheyrir 0102																	
Sameignir sumra																	
Eignarhald																	
	Eignarhald	Nokun leið	Brúfötur m2	Skiptarúmmál Skráign m3	Skiptarúmmál Skráign og sameign m3												
	0001	Íbúð	75,1	145,534	145,534												
	0002	bilgeymsla	27,1	63,990	63,990												
	0003	bilgeymsla	28,1	68,040	68,040												
	0101	Íbúð	121,9	299,770	299,770												
	0201	Íbúð	143,9	310,300	310,300												
	Alls		396,1	887,634	887,634												

Stutt Byggingarlýsing:

Byggingarverkið er úr járnbetni steinsteypu. Þak er stólað timburþak, klætt bástúli. Að utan eru veggir múrhúðaðir og málaðir. Gluggar eru timburgluggar með tvöföldu verksmiðju.

Sótt er um samþykki fyrir áður gerðri íbúð í kjallara. Einnig er sótt um að gera úpphitaða geymslu undir útröðppum. Íbúð þessi hefur verið í húsinu frá því að það var tekið í notkun.

Húsið er hannað af Kjartani Sveinssyn tækniráðgjafi, og er fyrst samþykkt í byggingarnefnd Hafnarfjarðar í maí 1964.

verkið  
 Hraunbrún 30, Hafn.

heiti teikningar  
 Afstöðumynd  
 Grunnmynd  
 dags  
 10.11.2001

mkv.  
 1:500  
 1:100  
 Nr.  
 A 101

Ársæll Vignisson Arkitekt  
 Strandgata 26-28  
 220 Hafnarfjörður 555 4795

13.11.01 Ársæll Vignisson