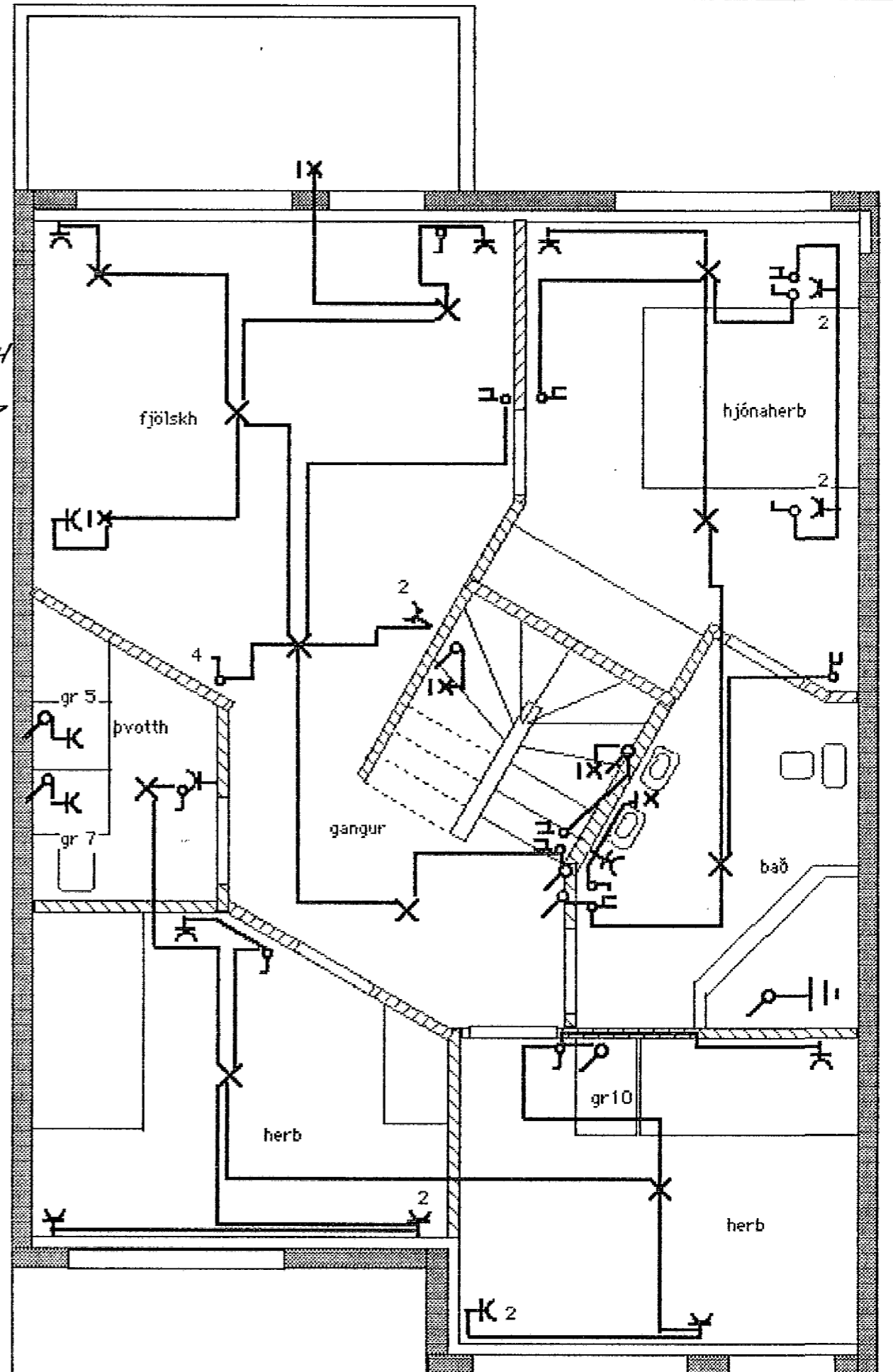


50mm rör út fyrir lóðamörk  
25mm rör að sorpgeymslu.

Inntök samþykkt 2.16. 1994  
i. h. RAFVEITU, HAFNARFJARDAR  
*Albert Kristjánsson*

HÚSVEITA TENGIST Á FASA S.



Vörðuberg 410, 16, 22 Raflög.  
Teiknari Jónas Stefánsson.  
MKY 1:50 Teikn júní 1994.

*Jónas Stefánsson*  
V3182