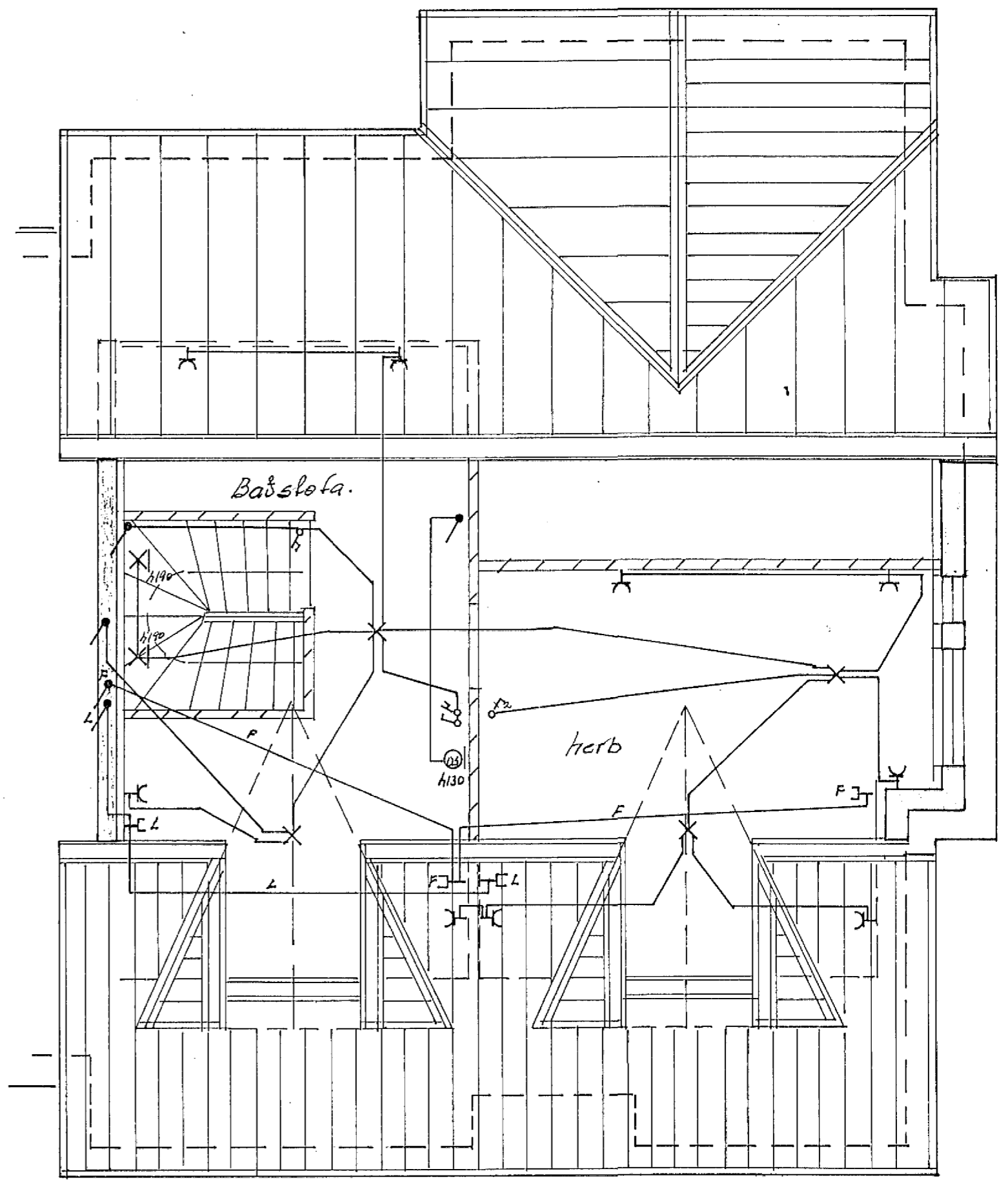
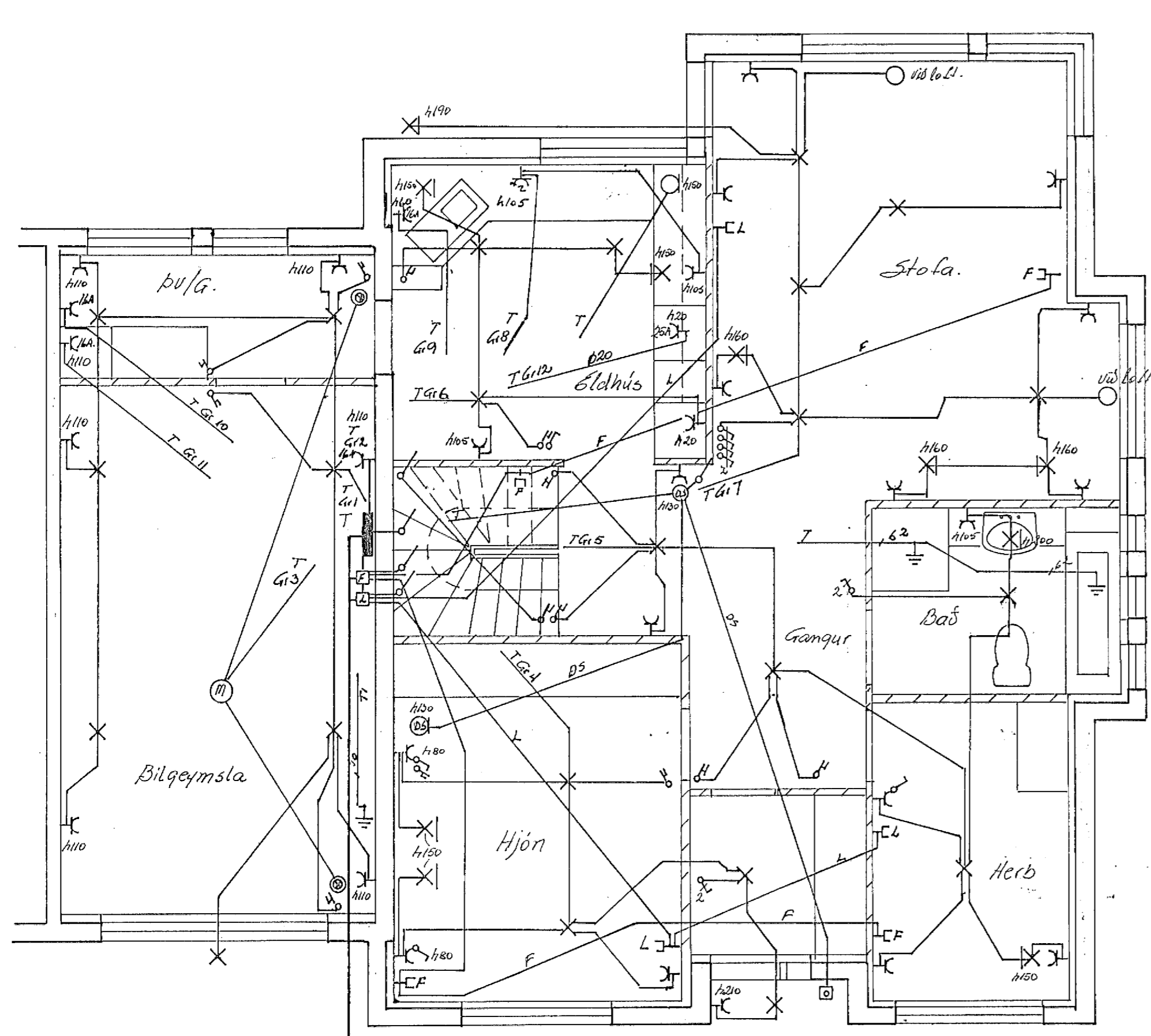


SKÝRINGAR:

=====  
 Málstraumur rofa og tengla sé 10 A.  
 Pípur séu 16 mm, vír 1,5 mm<sup>2</sup>.  
 Hæð rofa sé 105 cm, hæð tengla sé 20 cm .  
 Hæð rofa og tengla í þvottahúsi sé 105 cm .  
 Allar hæðir mibast við fullfrágengin gólf.  
 Taka skal mál milliveggja s.k.v. smíðateikningu.  
 Binda skal saman vatnsinntök og jarðbinda baðkar og sturtubotn.  
 Ganga skal frá raflögn s.k.v. reglugerð R.E.R og  
 Rafveitu Hafnarfjarðar.  
 L táknar loftnet  
 F táknar sími  
 DS táknar dyrasími.

} nema annars  
 sé getið

Inntök samþykkt 10.18. 1994  
 f.h. RAFVEITU HAFNARFJARÐAR  
*Albert Thorsinnsson*  
 HÚSVEITA TENGIST Á FASA R.



Ø50 RH  
 Ø50 SÍMI  
 Ø50 loftnet.  
 Ø25 Auka.  
 INNTAKSPÍPUR SELL 70 CM Í JÖRÐ  
 HEILAR AÐ LÓÐARMÖRKUM

3198

ÚTHLIÐ 9 HAFNARFIRÐI

FRDR	DAGS	NAFN	RAFLOGN	KVARÐI
TEIKN	12.11.94	fb		1:50
SAM				MÁL.
			Nr Bl. 1 AF 2.	