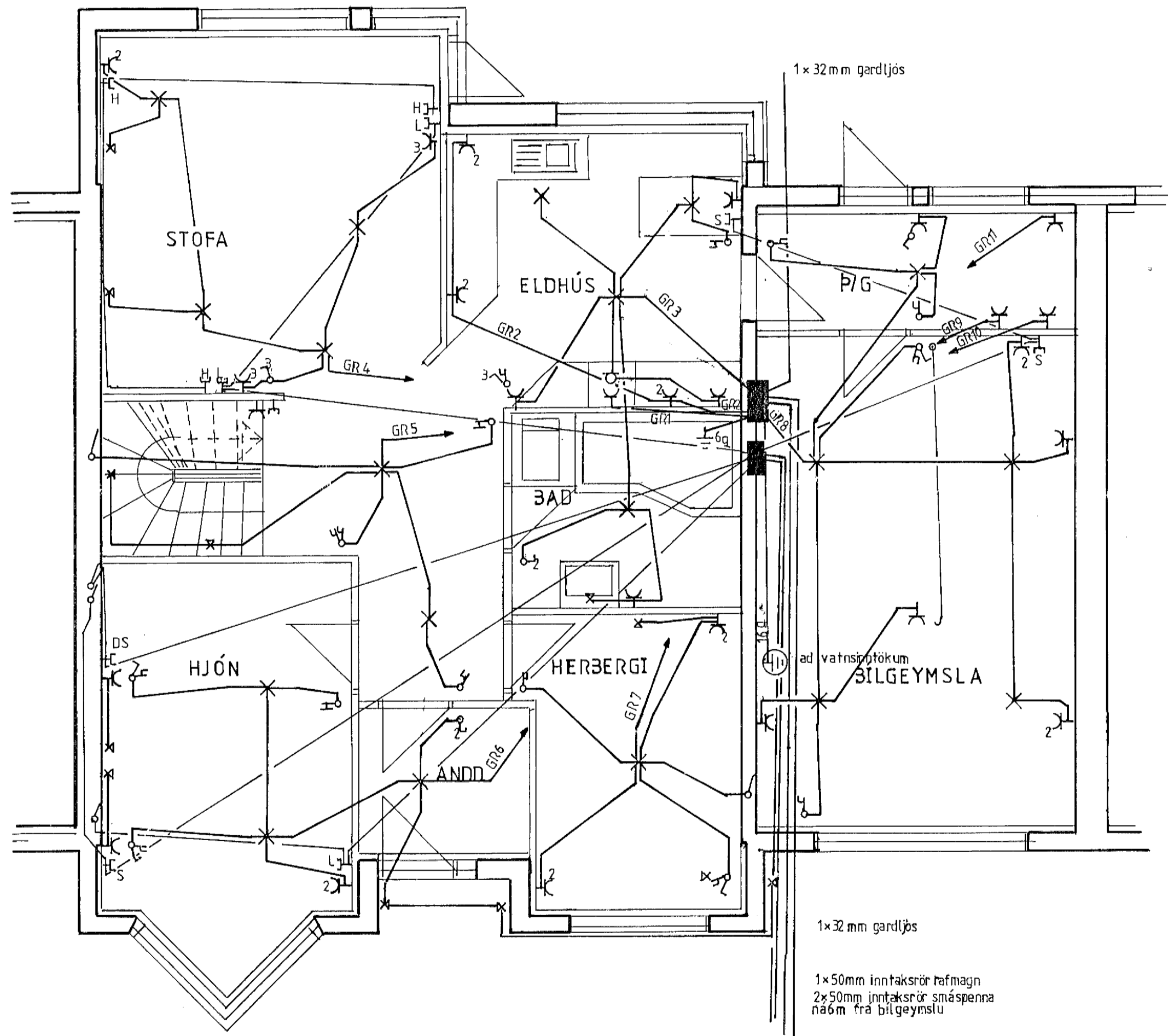
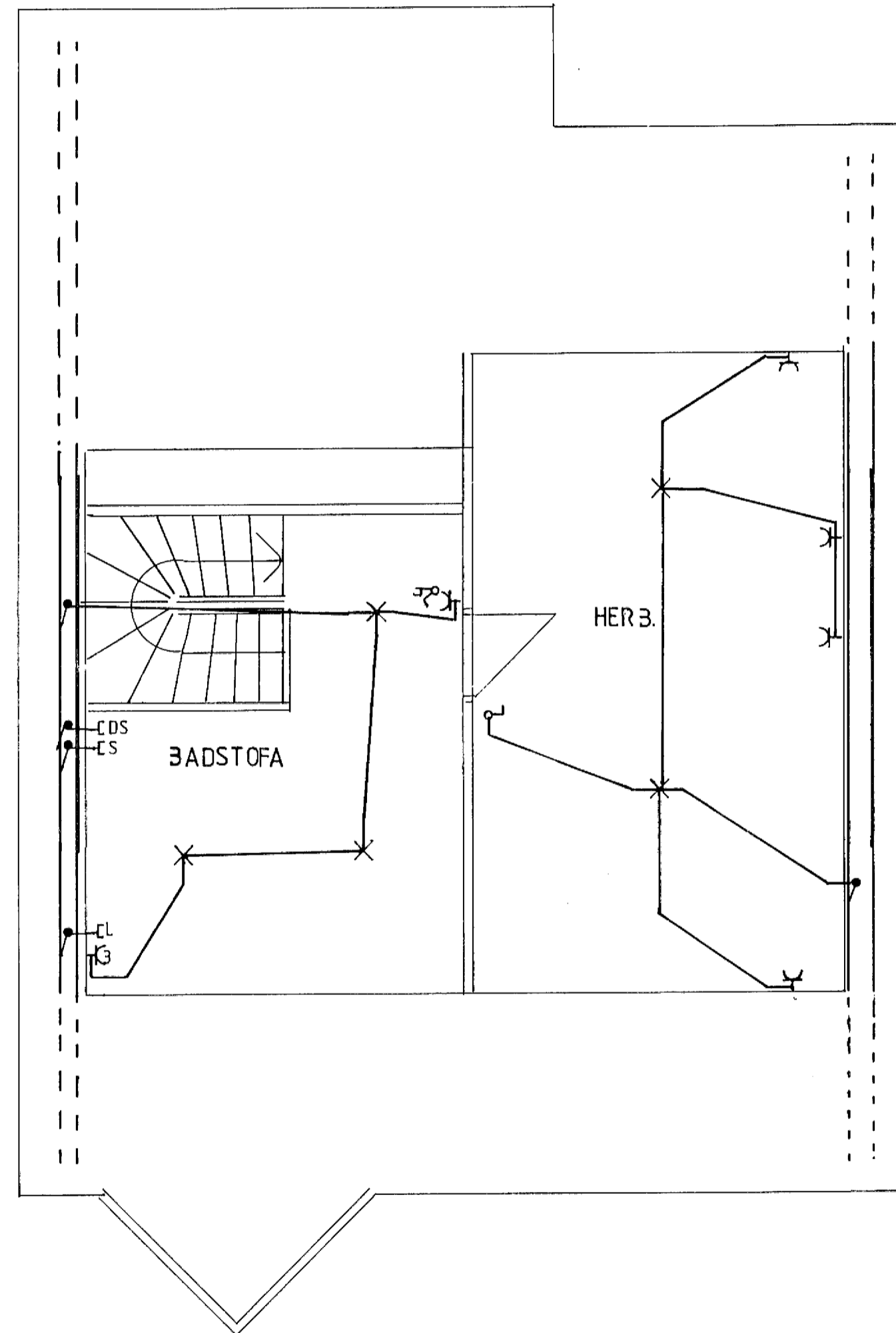


nedrihæd
MKV 1:50



efrihæd
MKV 1:50



3-11 93
VEGGA PULLMADARFRÁHVEIÐ
Flóki Þorsteinsson
Inntök samþykkt 3.11.1993
L.H. RAFVEITU HAFNARFIJARDAR
Filbert Þorsteinsson

HÚSVEITA TENGIST Á FASA S.

ROFAR	h105
ROFAR VÍÐ RÚM I	
HJÓNAHERBERGI	h55
TENGLAR OG ROFAR SAMAN	h105
TENGLAR Í ELDHÚSI	h105
TENGLAR Í BÚRI	h105
TENGLAR Á BADI	h105
TENGLAR Í GEYMSLUM	h105
TENGLAR Í ÞVOTTAHÚSI	h110
TENGLAR Í ELDAVEL	h25
TENGLAR EÐA TENGIDÓSIR FYRIR OFAN ELDAVEL	h25
TENGLAR	h20

MÁLSTRAUMUR ROFA 10A OG
TENGLA SE 16A
VÍR 1,5q
VÍÐ STAÐSETNINGU VEGGJA OG
MIÐJURLEIKNING Á DÓSUM SKAL
MIÐAST VÍÐ BYGGINGARTEIKNINGU
VEGGLJÓÐ VÍÐ INNGANG h220
VEGGLJÓÐ Á BADI h200
VEGGLJÓÐ Í SVEFNHERBERGI h130
BÍLÍÐ Á MILLI LJÓÐA 30
ÖNNUR VEGGLJÓÐ h180
SÍMATENGLAR h20
DYRASÍMI STÖÐ, TAI TÁKI h135
DYRASÍMI SVEFNHERBERGI h90
LOFTNEISTENGLAR h20
SÍMI OG LOFTNET SKULU EKKI
FALLA UNDIR SAMAN RANNA
OG RAFMAGN

Óthlíd 11
Rafloagn og smáspenna
MKV 1:50
Teiknari: Björn Þorgeirsson
Teiknad júní 1993
Björn Þorgeirsson

3156