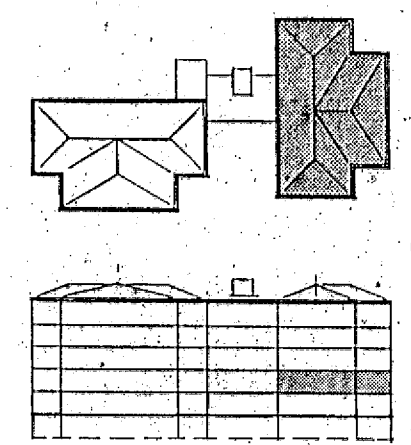


SKÝRINGAR, LÁGSP. SUÐURÁLMA:

- ① GREINAKASSI, MIÐAÐ ER VIÐ STRIEBEL OG JOHN UK 210 N (HxØ) 31x27 CM, EÐA SAMBÆRILEGT.
- ② LÁGSPENNUSKÁPUR, MIÐAÐ ER VIÐ STRIEBEL OG JOHN 3/1 A 800x800x215 CM, OG SMÁSPENNUSKÁPUR 2/1 A 800x550x215 CM, EÐA SAMBÆRILEGT.
- ③ LÁG- OG SMÁSPENNUDÓSIR LIGGJA ÞÉTT SAMAN, RADDÓSIR.
- ⑥ EKKI ER HÆGT AÐ KOMA VIÐ SPENNUJÖFNUNN, VEGNA PLASTNIÐURFALLA Í GÓLFUM.

//// = NIÐURTEKIÐ LOFT
 SJÁ SNIÐ Á BLAÐSÍÐUM 38-49.



BYGGÐAVERK HF.
 REYKJAVÍKURVEGI 60 SÍMI 54644

HS 2073

Kvarði 1:50	Breyting D	Breyting C	Breyting B	Breyting A	Verkhelti SÓLVANGSVEGUR 1-3 Í HAFNARFIRÐI	Verkhilti / Verknúmer LÁGSPENNA SUÐURÁLMA 2.HÆÐ
cm 0 1 2 3 4 5 6 7 8 9 10 11 12 13 14 15 16 17			Hannað J.P.A.	Teiknað E.N.	Dags. MARS '92	Teikningarnúmer 45-2-5302
					Rafhönnun	Blað nr. 6