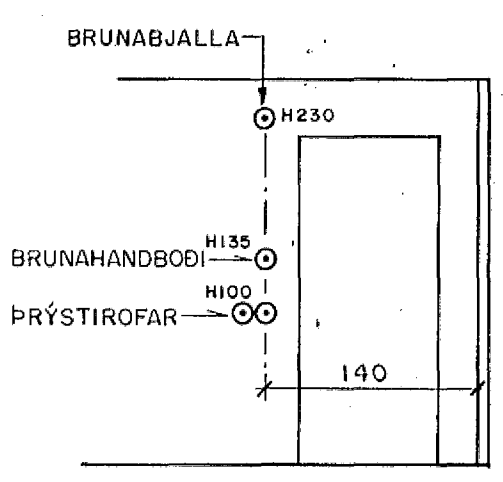


SJÁ TEIKN. NR.20  
 SJÁ TEIKN. NR.20



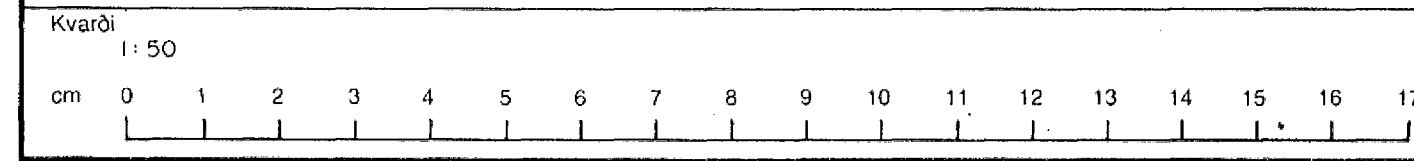
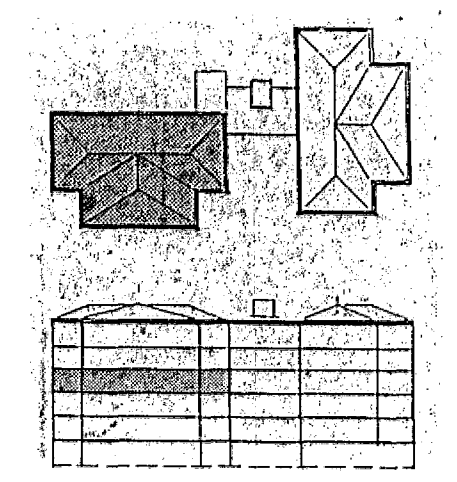
A 1 : 50  
 DÆMIGERÐ MYND FYRIR  
 ALLAR HÆÐIR

**SKÝRINGAR, LÁGSP. NORÐURÁLMA:**

- ① GREINAKASSI, MIÐAÐ ER VÍÐ STRIEBEL OG JOHN UK 210 N (HxB) 31x27 CM, EÐA SAMBÆRILEGT.
- ② LÁGSPENNUSKÁPUR, MIÐAÐ ER VÍÐ STRIEBEL OG JOHN 3/1 A 800x800x215 CM, OG SMÁSPENNUSKÁPUR 2/1 A 800x550x215 CM, EÐA SAMBÆRILEGT.
- ③ LÁG- OG SMÁSPENNUDÓSIR LIGGJA ÞÉTT SAMAN, RAÐDÓSIR.
- ④ EKKI ER HÆGT AÐ KOMA VÍÐ SPENNUJÖFNUM, VEGNA PLASTNIÐURFALLA Í GÖLFUM.

//// = NIÐURTEKID LOFT  
 SJÁ SNÍÐ Á BLAÐSÍÐUM 38-49.

**BYGGÐAVERK HF.**  
 REYKJAVÍKURVEGI 60  
 SÍMI 54644



Breyting D	Breyting C	Breyting B	Breyting A	Verkhleiti SÓLVANGSVEGUR 1-3 Í HAFNARFIRÐI	Verkhleiti / Verknúmer LÁGSPENNA NORÐURÁLMA 3. HÆÐ
	Hannað J.P.A	Teiknað E.N.	Dags MARS '92	Samþ. Rafhönnun	Teikningarnúmer 45-2-5329
				Ármúla 42, sími 91-84833	Blað nr. 32

HS 2073