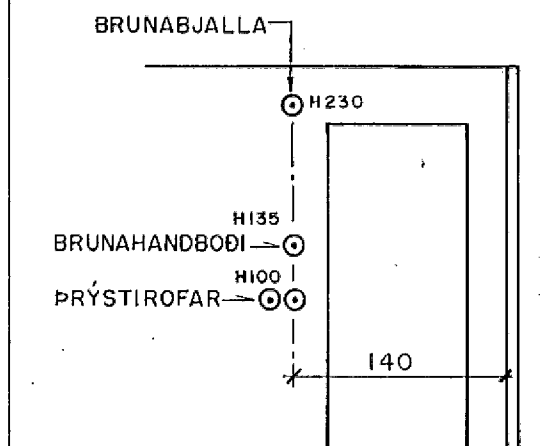


SJÁ TEIKN. NR.22

SJÁ TEIKN. NR.22



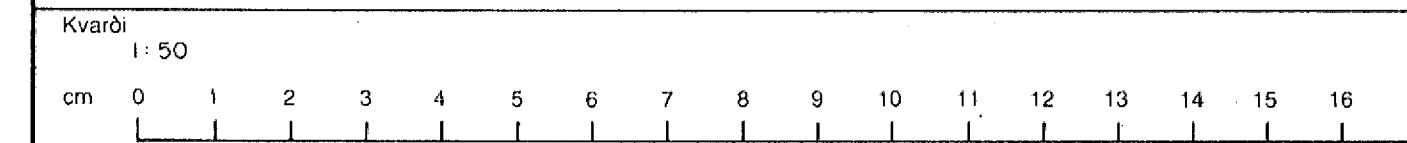
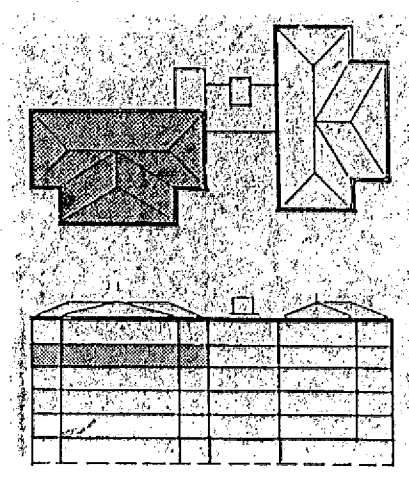
A 1:50
 DÆMIGERÐ MYND FYRIR
 ALLAR HÆÐIR

SKÝRINGAR, LÁGSP. NORÐRÁLMA:

- ① GREINAKASSI, MÍÐAÐ ER VIÐ STRIEBEL OG JOHN UK 210 N (HxB) 31x27 CM, EÐA SAMBÆRILEGT.
- ② LÁGSPENNUSKÁPUR, MÍÐAÐ ER VIÐ STRIEBEL OG JOHN 3/1 A 800x800x215 CM, OG SMÁSPENNUSKÁPUR 2/1 A 800x550x215 CM, EÐA SAMBÆRILEGT.
- ③ LÁG- OG SMÁSPENNUÐÓSIR LIGGJA ÞÉTT SAMAN, RADDÓSIR.
- ④ EKKI ER HÆGT AÐ KOMA VIÐ SPENNUJÖFNUNM, VEGNA PLASTNIDURFALLA Í GÓLFUM.

//// = NIDURTEKIÐ LOFT
 SJÁ SNIÐ Á BLAÐSÍÐUM 38-49.

BYGGÐAVERK HF.
 REYKJAVÍKURVEGI 60 SIMI 54641



Breyting D	Breyting C	Breyting B	Breyting A	Verkheiti	Verkhluti / Verknúmer
				SÓLVANGSVEGUR 1-3 Í HAFNARFIRÐI	LÁGSPENNA NORÐRÁLMA 4. HÆÐ
Hannað J.P.A.	Teiknað E.N.	Dags. MARS '92	Samþ. [Signature]	Ármúla 42, sími 91-84833	Teikningarnúmer 45-2-5331
				Rafhönnun	Blað nr. 34

HS 2073