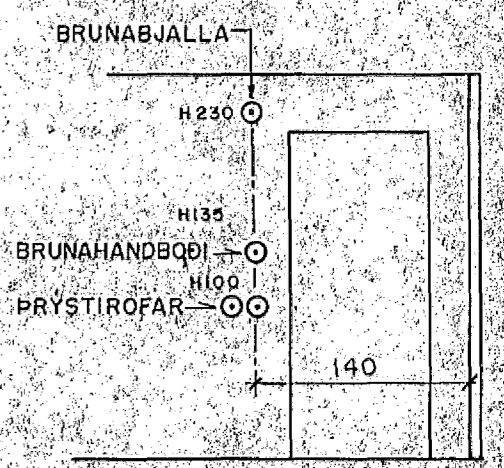


SJA TEIKN. NR. 24

SJA TEIKN. NR. 24

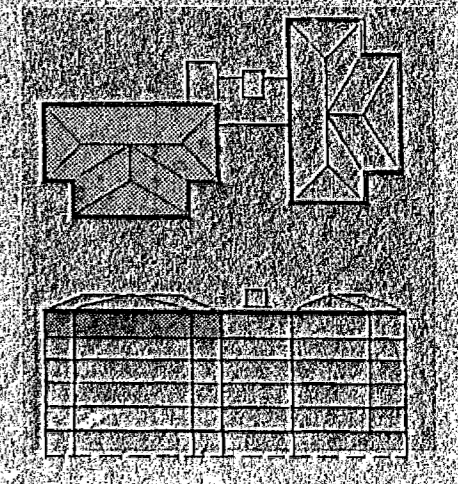


1:50
DÆMIGERD MYND FYRIR
ALLAR HÆDIR

SKÝRINGAR LAGSP. NORÐURALMA:

- ① GREINAKASSI, MIÐAÐ ER VIÐ STRIEBEL OG JOHN UK 210 N (HxB) 31x27 CM, EÐA SAMBÆRILEGT.
- ② LAGSPENNUSKÁPUR, MIÐAÐ ER VIÐ STRIEBEL OG JOHN 3/1 A 800x800x215 CM, OG SMÁSPENNUSKÁPUR 2/1 A 800x550x215 CM, EÐA SAMBÆRILEGT.
- ③ LAG- OG SMÁSPENNUDÓSIR LIGGJA ÞÉTT SAMAN, HÆDDÓSIR.
- ④ EKKI ER HÆGT AÐ KOMA VIÐ SPENNUJÖFNUNM, VEGNA PLASTNIDURFALLA Í GÖLFUM.

//// = NIÐURTEKIÐ LOFT
SJA SNÍÐ A BLAÐSÍÐUM 38-49.



HS 207.3

Kvarði 1:50	Brayting D	Brayting Q	Brayting B	Brayting A	Verkhátt SOLVANGSVEGUR 1-3 Í HAFNARFIRÐI	Verkhútt / Verkhúmer LAGSPENNA NORÐURALMA 5. HÆÐ
cm 0 1 2 3 4 5 6 7 8 9 10 11 12 13 14 15 16 17					Armula 42 Sími 91-64833	Tekningarnúmer 45-2-5333
	Hannað J.P.A.	Teknað E.N.	Yfirritað SIPA	Dags. MARS '92	Gamb. M.M.M.	Blað nr. 36

