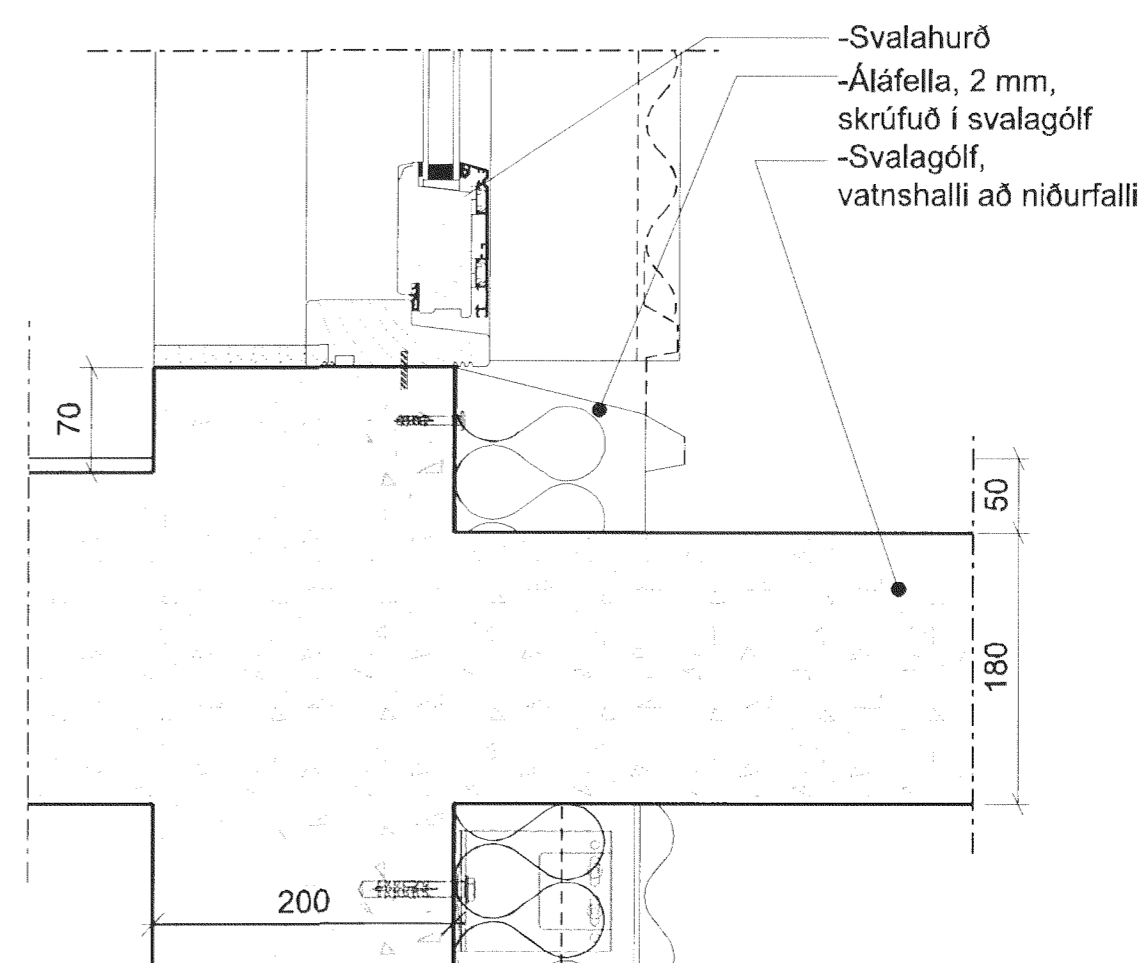
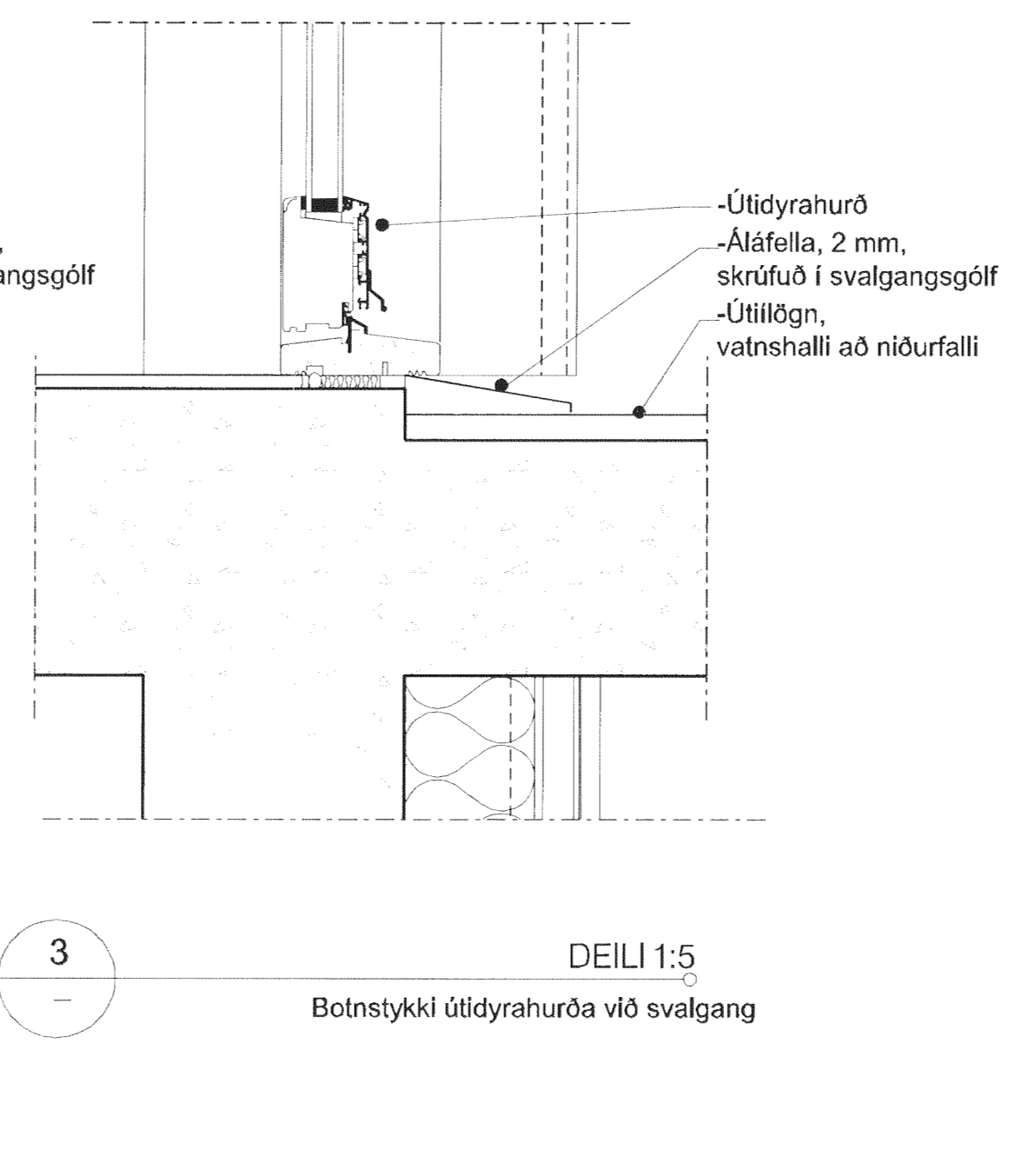
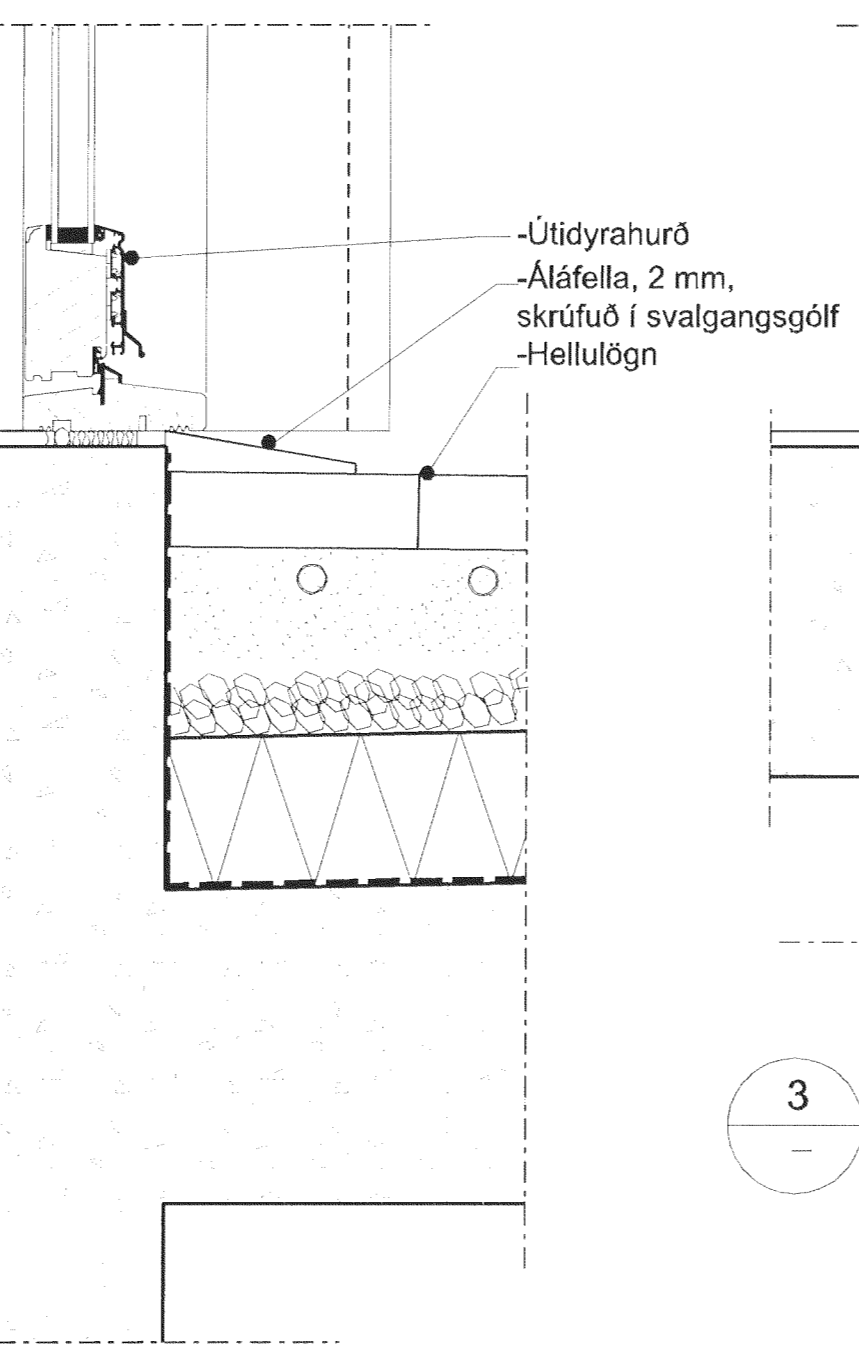


- 2 mm áfella
- 75 mm ROOFMATE
- Hellur sandur mól. hitalögn
- Stúðúkur (jarðvegsdúkur), brettist upp með hlíðum og við gegnumgangandi loftúður og sbí.
- Einangrun 100x150 mm ROOFMATE (vatnspolin)
- Drenflit
- Tvö lög þakpappi, t.d. Variflex (2x3400g/m²)

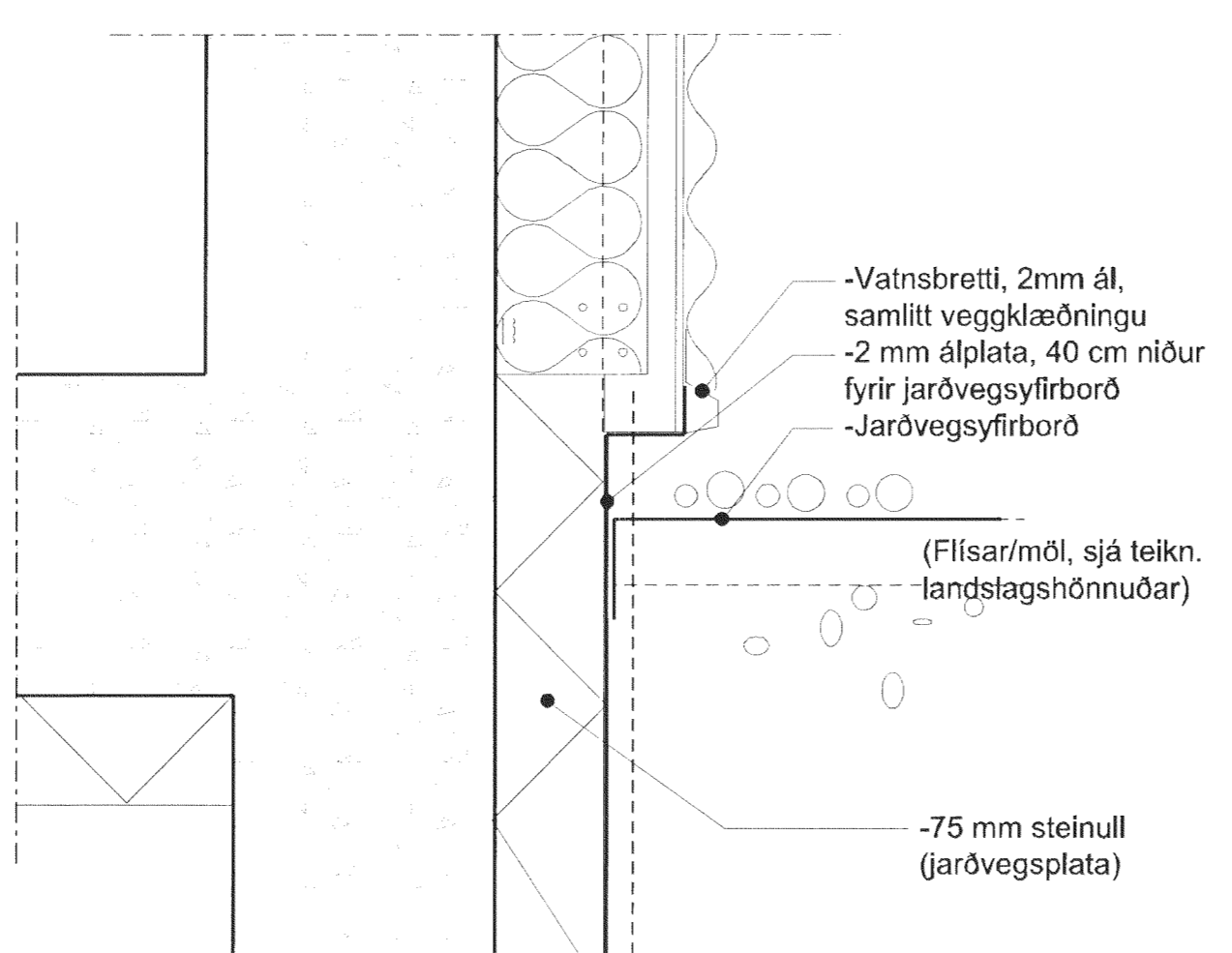


1 DEILI 1:5
Svaladýr og svalfrágangur á 5. hæð

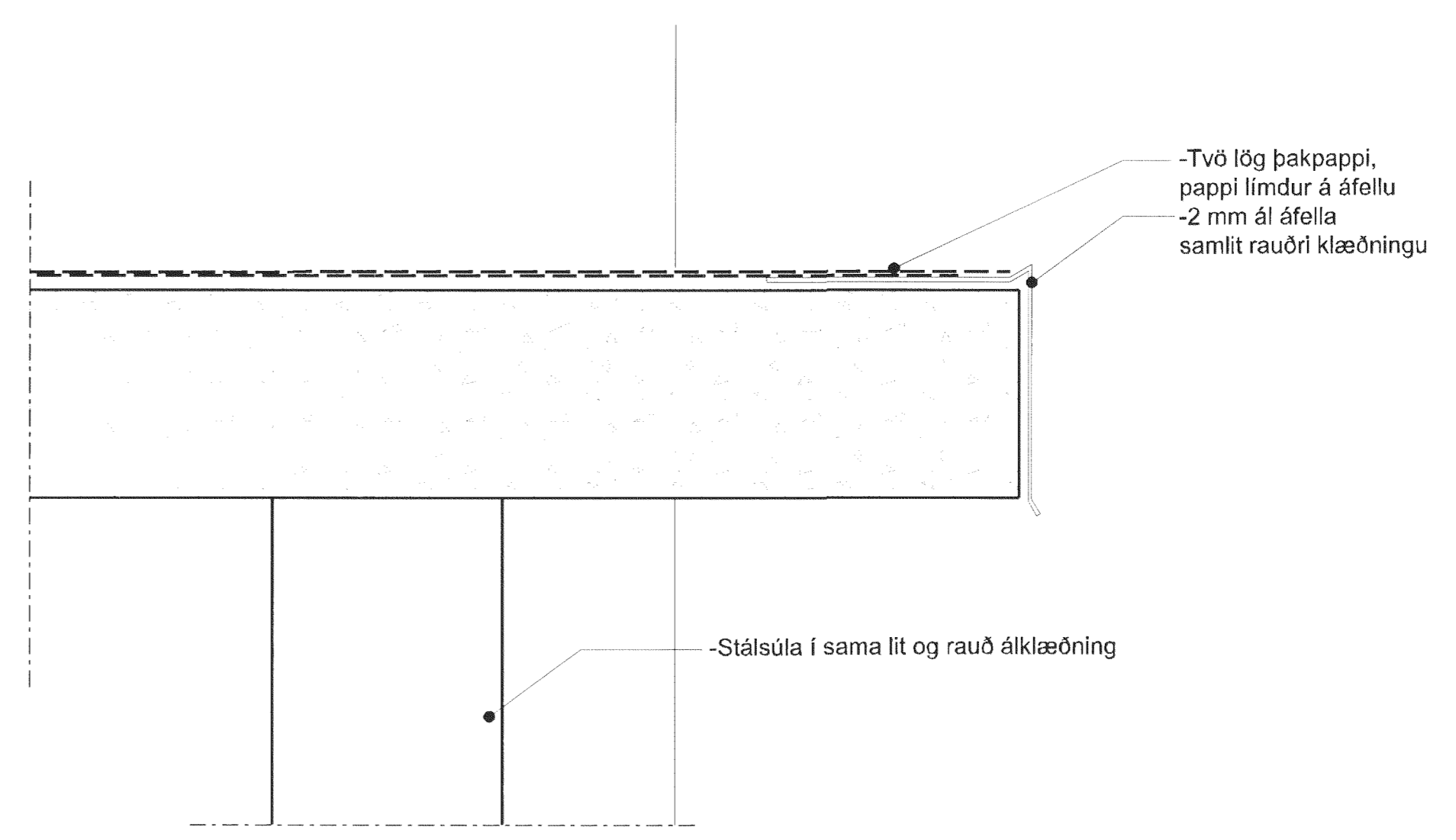
3 DEILI 1:5
Botnstykki útidyrhúða við svalgang

4 DEILI 1:5
Neðri hluti svalahúðar, frágangur klæðningar við svalir

2 DEILI 1:5
Botnstykki útidyrhúða á jarðhæð

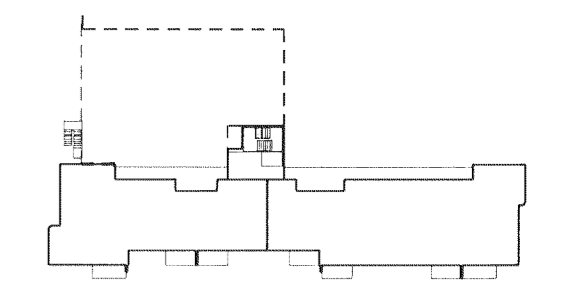


5 DEILI 1:5
Frágangur á klæðningu við jörð (Lóðrétt deili)



6 DEILI 1:5
Frágangur á skyggni við aðalinnangang

ÚTGAFA TÆKNAD VYRFARKI DAGS
BRIEFTÆNGAR



ASK ARKITEKTAR EHF
GERSGÖTU 9 101 REYKJAVÍK
SÍMI 515 0300 FAX 515 0319
WWW.ASK.IS

ÁRITUN AÐALHÖNNUNGAR
S. Gunnlaugsson
ÁRNEI F. Á. H.000707-0319
sigur@ask.is



VERKEFNI
SKIPALÓN 1
HAFNARFIRÐI

TEKNAÐ TÆKNINGAR
VERKTEIKNING
HEITI TÆKNINGAR
KLÆÐNINGAR
DEILI LÖÐRÉTT

MYN 1:1
MAPPAD SS
TEKNAÐ UJEF
VF-SS
DAGS 16.11.2012
VERFNI 0779
AUKENNI - NÚMÉR TÆKNINGAR 29-02
ÚTGAFA