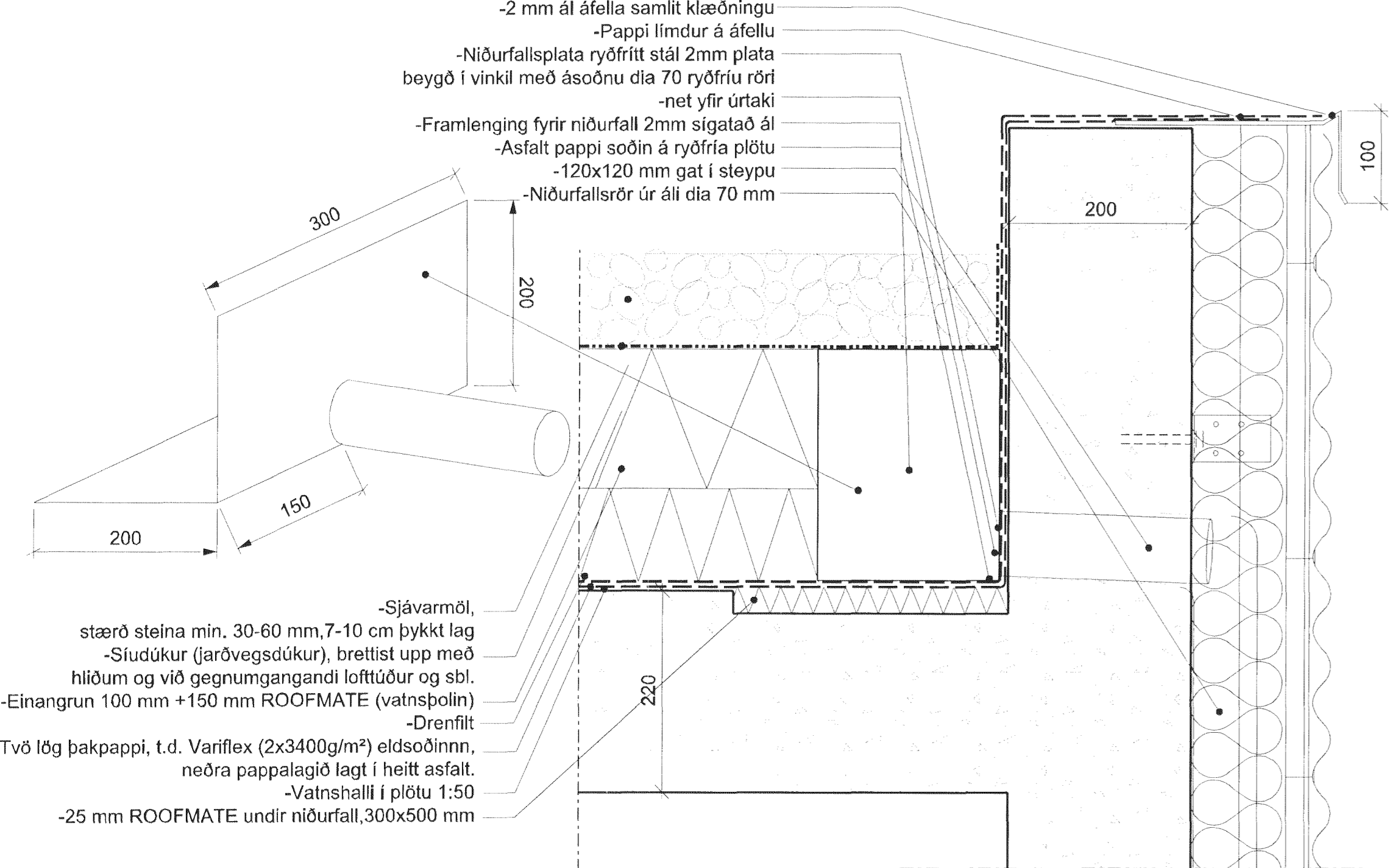


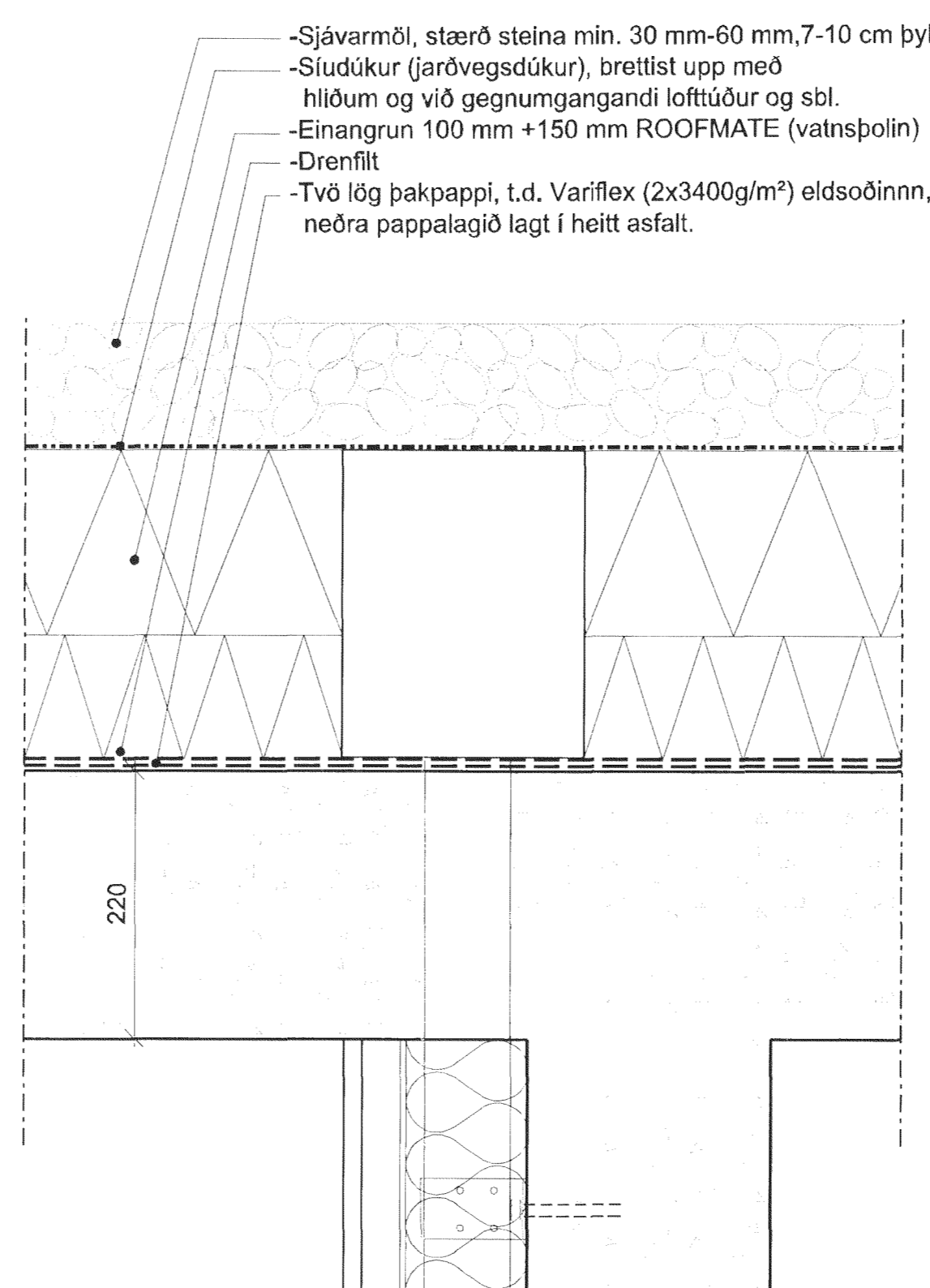
- 2 mm ál áfella samlit klæðningu
- Pappi límdu á áfelli
- Niðurfallsplata ryðfritt stál 2mm plata beygd í vinkel með ásoðnu dia 70 ryðfriu rör
- net yfir úrtaki
- Framlenging fyrir niðurfall 2mm sigatað ál
- Asfalt pappi soðin á ryðfria plötu
- 120x120 mm gat í steypu
- Niðurfallsrör úr áli dia 70 mm



- Sjávarmöl, stærð steina min. 30-60 mm, 7-10 cm þykkt lag
- Síudúkur (jarðvegsdúkur), brettist upp með hlöðum og við gegnumgangandi lofttúður og sbl.
- Einangrun 100 mm + 150 mm ROOFMATE (vatnspolin)
- Drenflit
- Tvö lög þakpappi, t.d. Variflex (2x3400g/m<sup>2</sup>) eldsoðinn, neðra pappalagið lagt í heitt asphalt.
- Vatnshall í plötu 1:50
- 25 mm ROOFMATE undir niðurfall, 300x500 mm

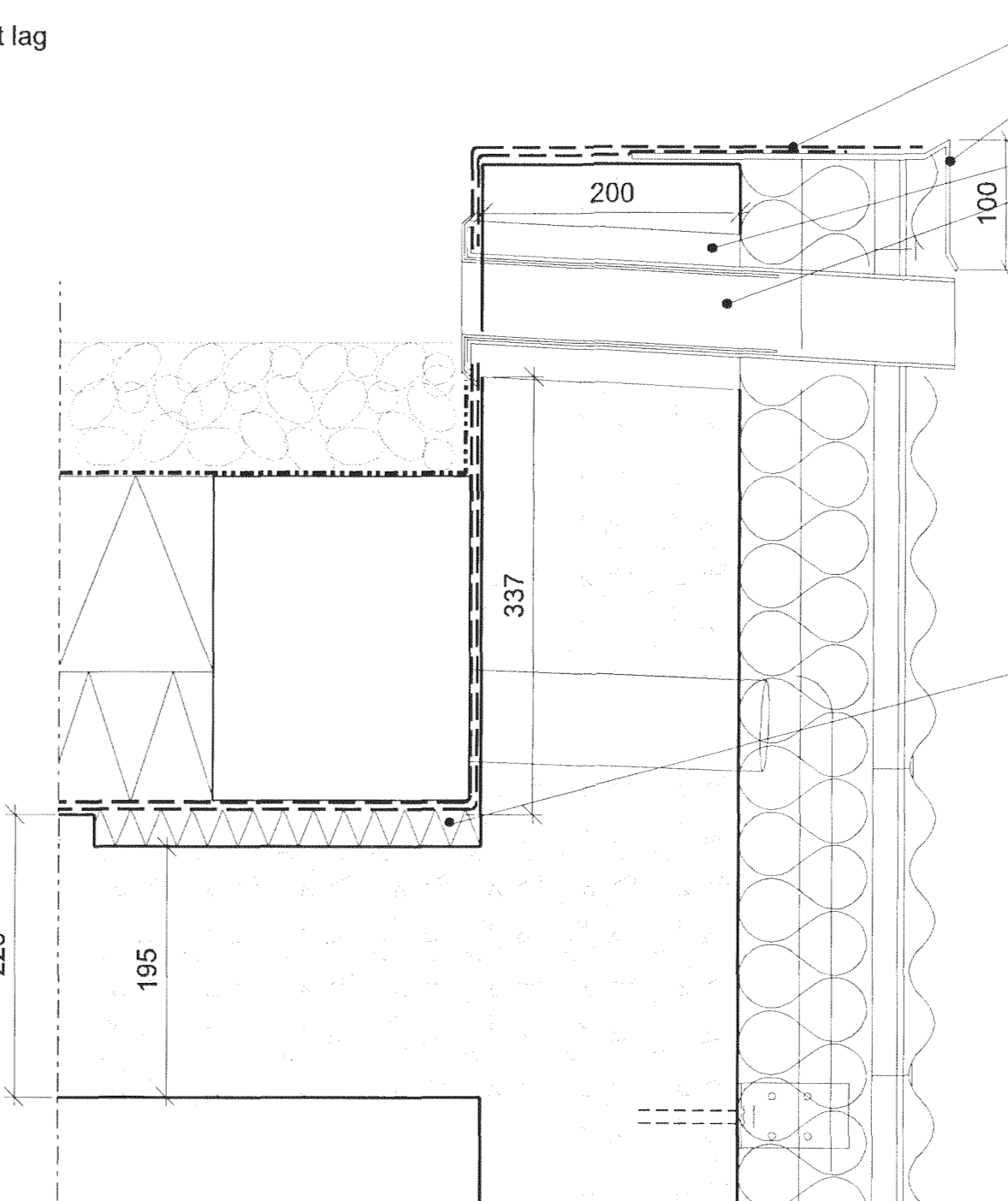
1 DEILI 1:5  
Þakfrágangur, niðurfall

- Sjávarmöl, stærð steina min. 30 mm-60 mm, 7-10 cm þykkt lag
- Síudúkur (jarðvegsdúkur), brettist upp með hlöðum og við gegnumgangandi lofttúður og sbl.
- Einangrun 100 mm + 150 mm ROOFMATE (vatnspolin)
- Drenflit
- Tvö lög þakpappi, t.d. Variflex (2x3400g/m<sup>2</sup>) eldsoðinn, neðra pappalagið lagt í heitt asphalt.



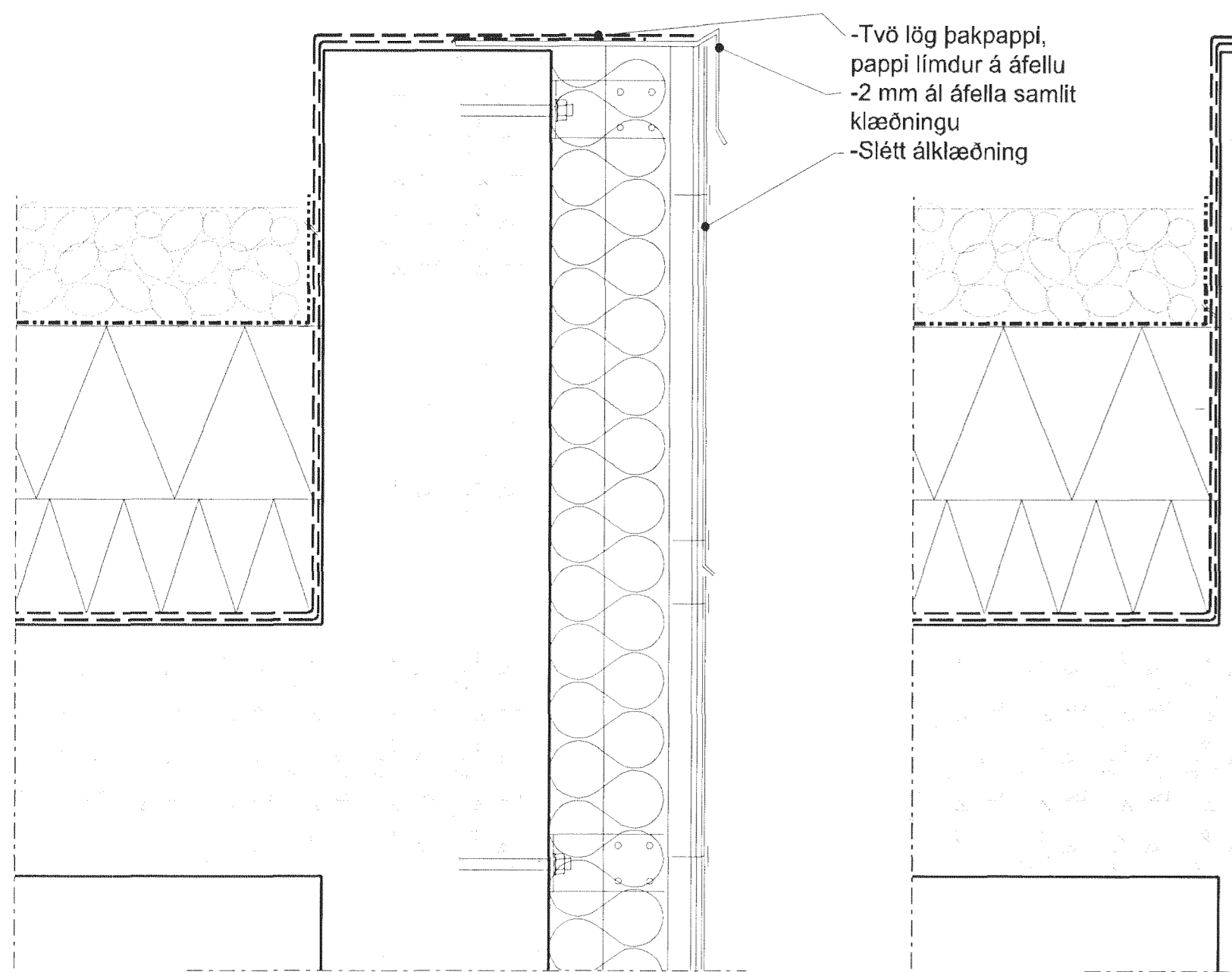
2 DEILI 1:5  
Þakfrágangur, niðurfall

- Tvö lög þakpappi, pappi límdu á áfelli
- 2 mm ál áfella samlit klæðningu
- gat í steypu fyrir yfirfallsrör
- Yfirfallsrör úr áli d= 70 mm með flangs sem pappi er soðinn við



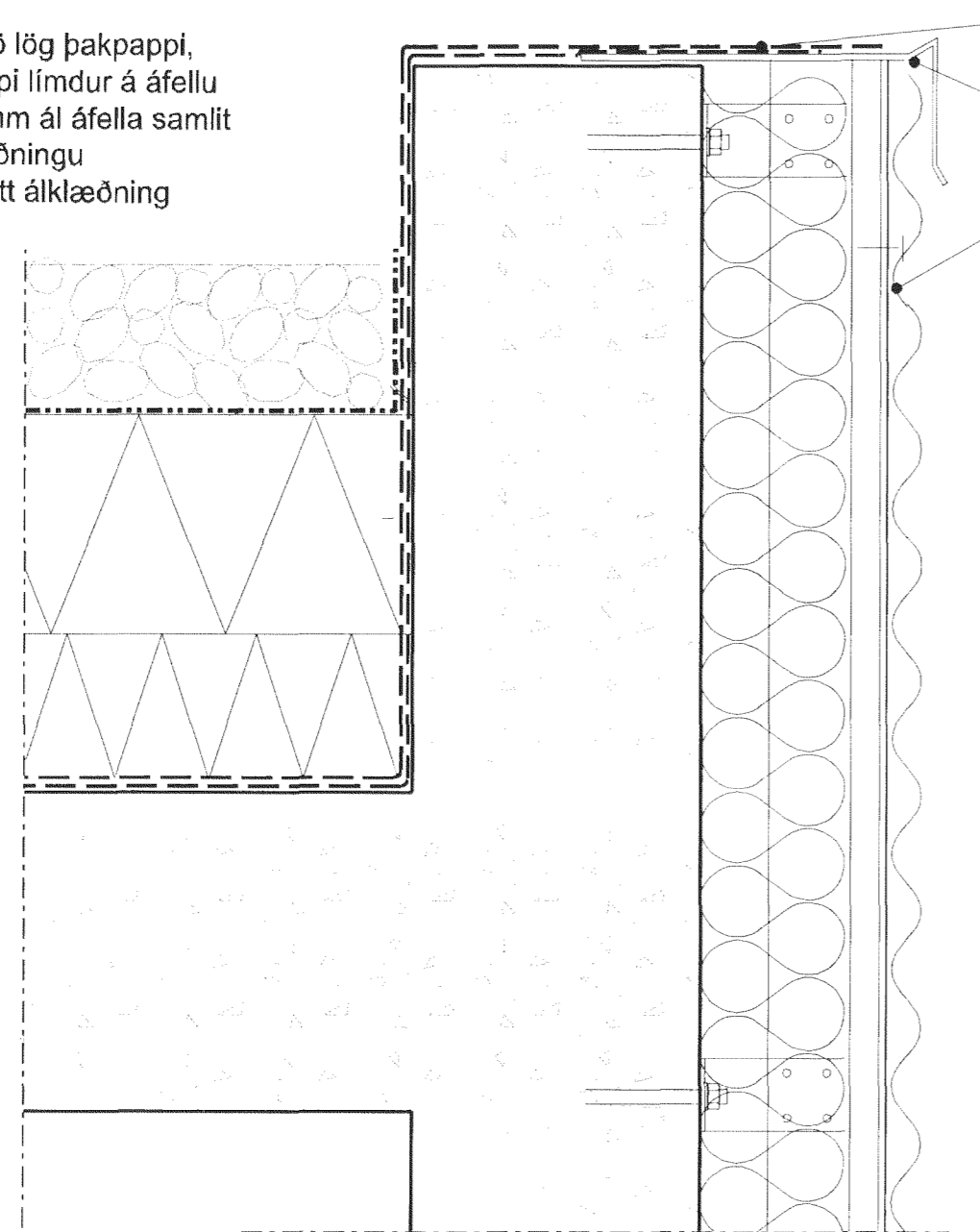
3 DEILI 1:5  
Þakfrágangur, yfirfall

- Tvö lög þakpappi, pappi límdu á áfelli
- 2 mm ál áfella samlit klæðningu
- Slétt áiklæðning



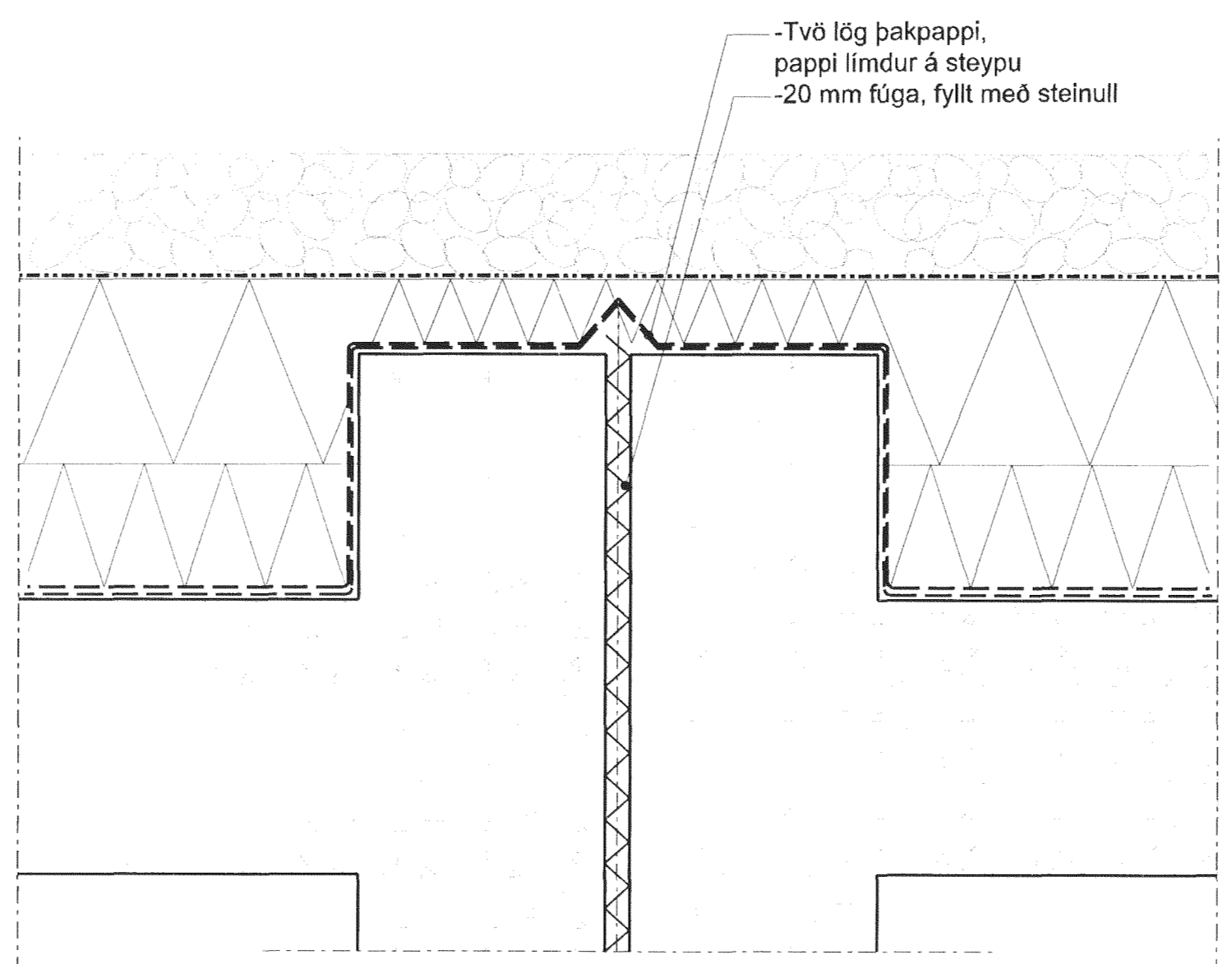
4 DEILI 1:5  
Þakfrágangur, almennt, slétt klæðning

- Tvö lög þakpappi, pappi límdu á áfelli
- 2 mm ál áfella samlit klæðningu
- Báruáiklæðning



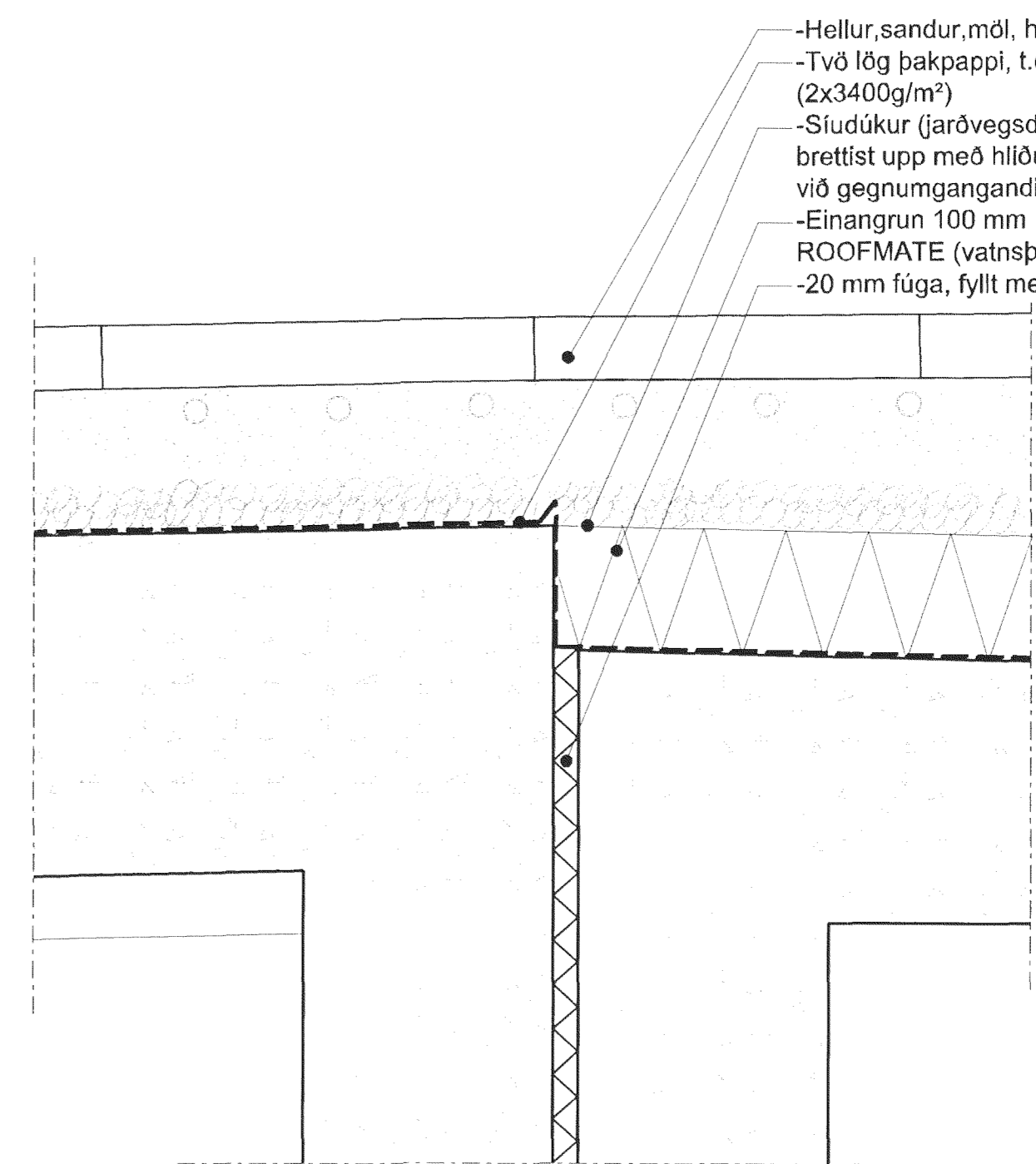
5 DEILI 1:5  
Þakfrágangur, almennt, báruáiklæðning

- Tvö lög þakpappi, pappi límdu á steypu
- 20 mm fúga, fyllt með steinull



6 DEILI 1:5  
Þakfrágangur, milliveggur, þennslufuga

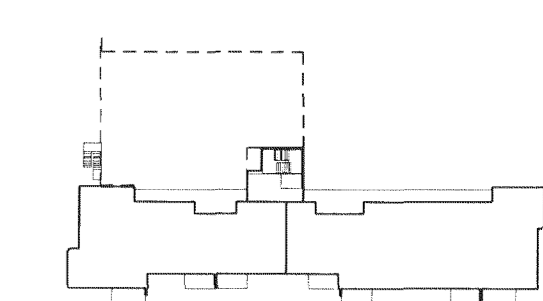
- Hellur, sandur, mól, hitalögn
- Tvö lög þakpappi, t.d. Variflex (2x3400g/m<sup>2</sup>)
- Síudúkur (jarðvegsdúkur), brettist upp með hlöðum og við gegnumgangandi lofttúður og sbl.
- Einangrun 100 mm ROOFMATE (vatnspolin)
- 20 mm fúga, fyllt með steinull



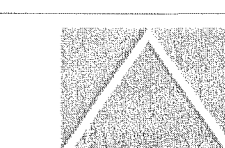
7 DEILI 1:5  
20-01 Þennslufuga milli veggja, hitalögn í gangstétt

ÚTGAFA TERNNAÐ YFIRFARÐ DAGS

BREYTINGAR



ASK ARKITEKTAR EIR  
GERSGÖTU 9 101 REYKJAVÍK  
SMÍ 515 0300 FAX 515 0319  
WWW.ASK.IS



ÁRITUN AÐALHÖNDUÐAR

*Sig. Sig.*

Bygginguáhrifur

ARKI. F. Á. L. 1100701-8319  
sigrun@ask.is

ASK  
ARKITEKTAR

VERKEFNI

SKIPALÓN 1  
HAFNARFIRÐI

TEKINGU TERNNAÐAR

VERKTEIKNING

KLÆDNINGAR

DEILI LÖÐRÉTT

NOV 1 A1

1:5

SS

UEF

SS

16.11.2012

0779

29-01

ÚTGAFA

© ÖLL RÝND OG APTUR TERNNAÐAR ER Í ÁÐ SAMRYGGI. ASK ARKITEKTAR ERU EKKI SKAL MÆLA UPP AF TERNNAÐU.