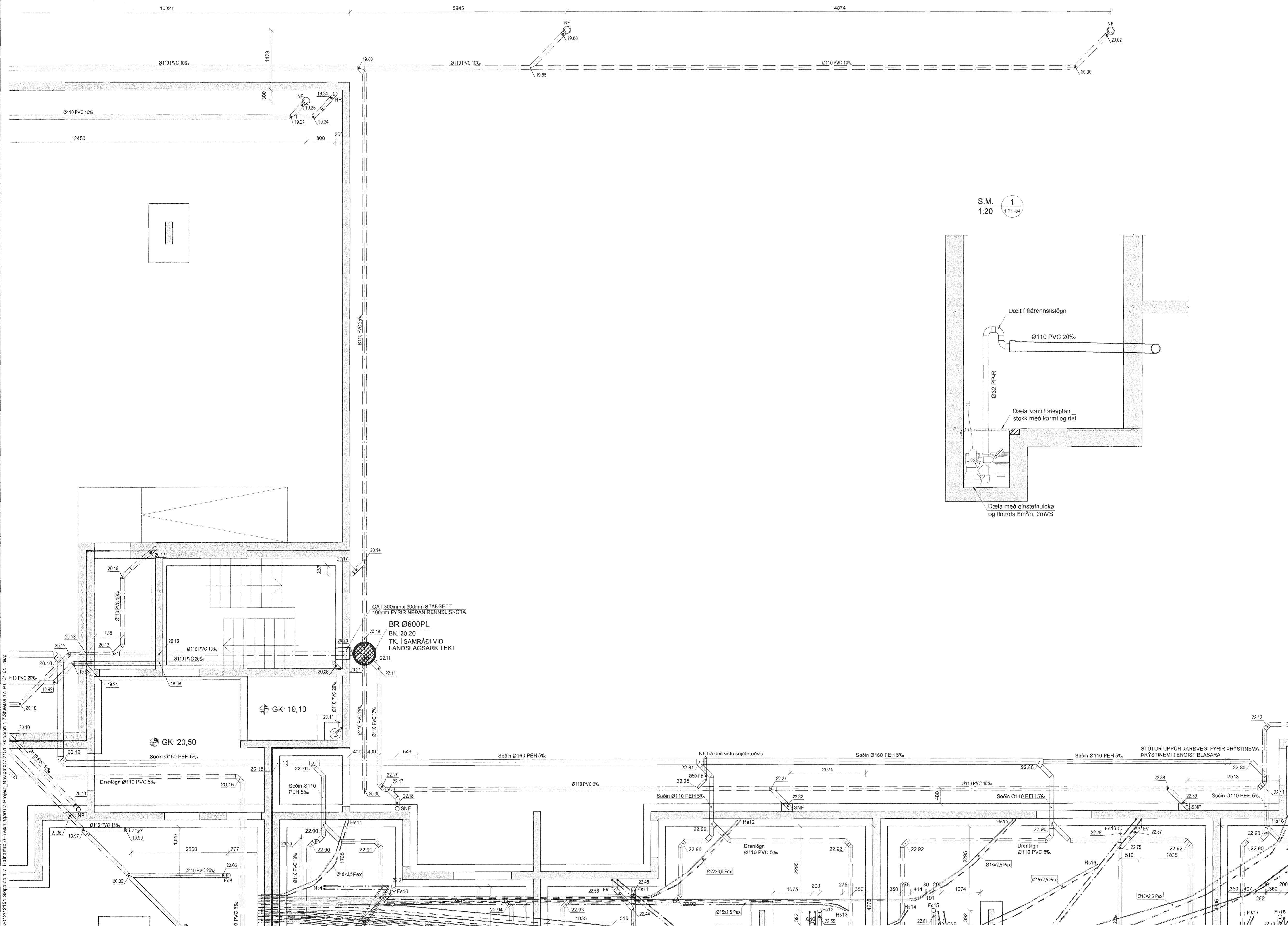


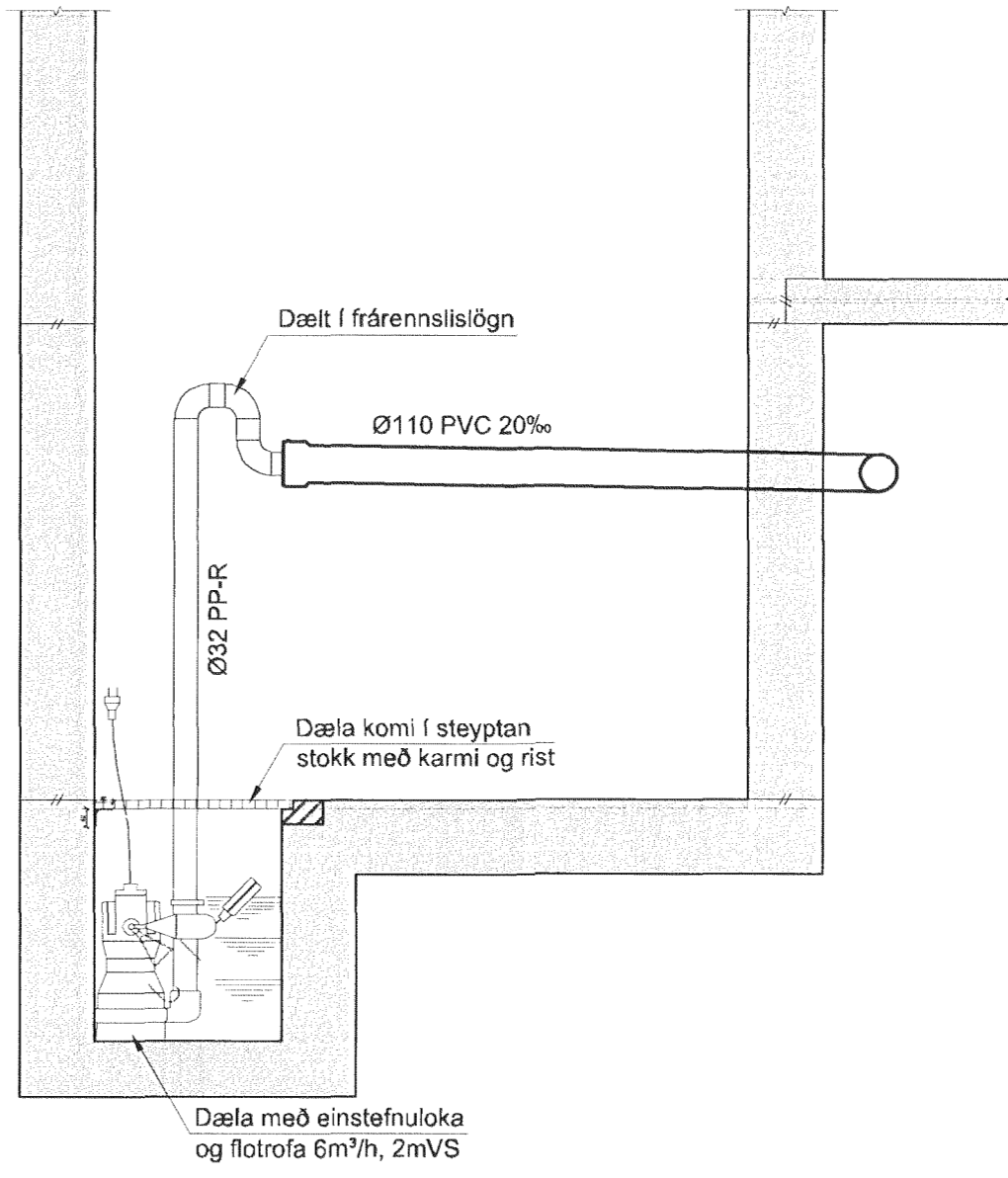
SKÝRINGAR

Allmennar skýringar sjá teikningu P0 000

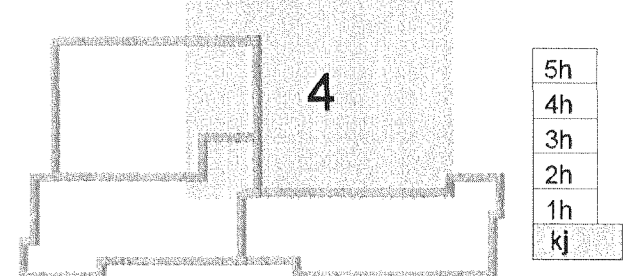
Þar sem lagnir koma í gegnum steyptar undirstöður skal gera gót 300x300 staðsett 100mm undir rennisskóta.



S.M. 1
1:20 1 P1-04



Skjalón 1



A 18.01.13 Neytlu- og hitalagnir settar inn á grunnlagir
Útg. Dags. Skýring
BIB/SÁS
Hanna A/Virfanó



VERKFRÆÐISTOFA

Bj. JARHRAUN 20 • 220 HAFNARFJÖRDUR • KENNIT. 710796-2899
vsb@vsb.is • Sími 585 8600 • Fax 585 8610 • www.vsb.is

Áritun sérhönnuðar	Hanna A
Sveinn Áki Sverrisson	ak@vsb.is
Kf. 230855 6609	
Verkefni	SKIPALÓN 1 221 HAFNARFIRÐI
Verkhúsi	Lagnir Grunnlagir Grunnmynd 4
Hanna A	BIB
Teiknað	BIB/GG
Yfirfarið	SÁS
Kvarði	1:50 / 1:20 / A1
Síða	-
Dags.	06.11.2012
Verkefni	12151
Teikning	1 P1-04
Útgáfa	A