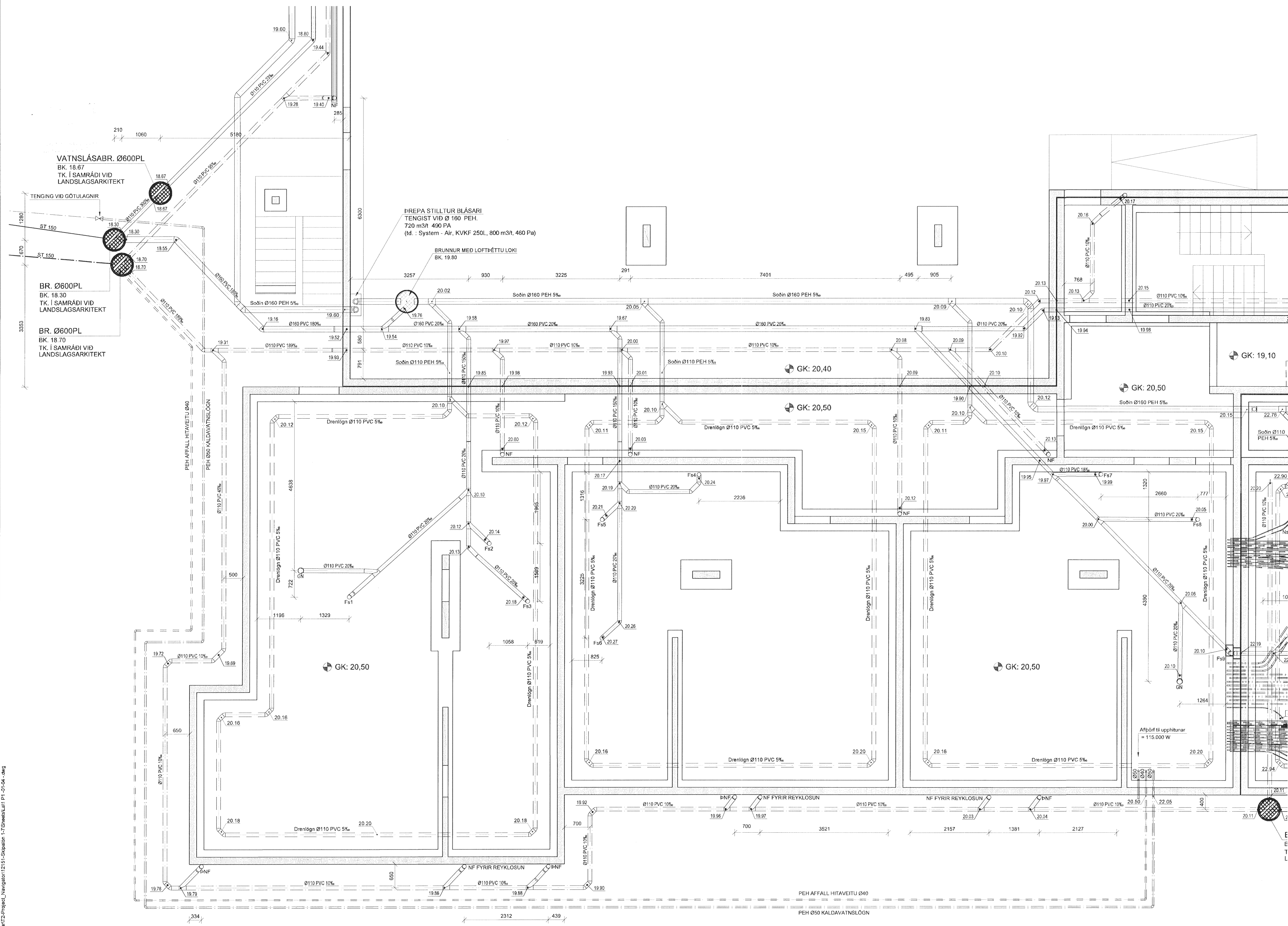


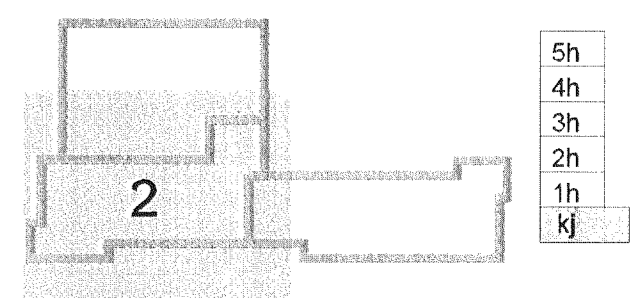
SKÝRINGAR

Almennar skýringar sjá teikningu P0 000

Þar sem lagnir koma í gegnum steyptar undirstöður skal gera göt 300x300 staðsett 100mm undir rennisskóta.



Skjalnúmer 1



23. Júní 2013
Eli Steinarsson & Guðlaugsson

B 18.01.13 Neyslu- og hitalagnir settar inn á grunnlag
A 07.11.12 Affall hitaveitu sett í regnvatnsbrunn
Útg. Dags. Skýring. Hannad/Yfirfandi



VERKFRÆÐISTOFA

Bláa Hraun 20 • 221 HAFNARFJÖRDUR • KENNIT. 710796-2899
vsb@vsb.is • Sími 565 8600 • Fax 565 8610 • www.vsb.is

Ártun sérhönnuðar
Sveinn Áki Sveinsson
Kt. 230855 5609 • aki@vsb.is

Verkefni
SKIPALÓN 1
221 HAFNARFIRDI

Verkefni
Lagnir
Grunnlagir
Grunnmynd 2

Hannad	Teiknað	Yfirfandi	SÁS	Kvarði	Stöð
BIB	BIB/GG	SÁS	SÁS	1:50	/ A1
Dags.	Verkefni	Teikning	Útgáfa		
06.11.2012	12151	1 P1 -02	B		

V:\2012\2151_Skipalon_1\7_Hafnarfirdi\Tilgangur\2-Project_Navigation\2151-Skipalon_1\06-04.dwg