

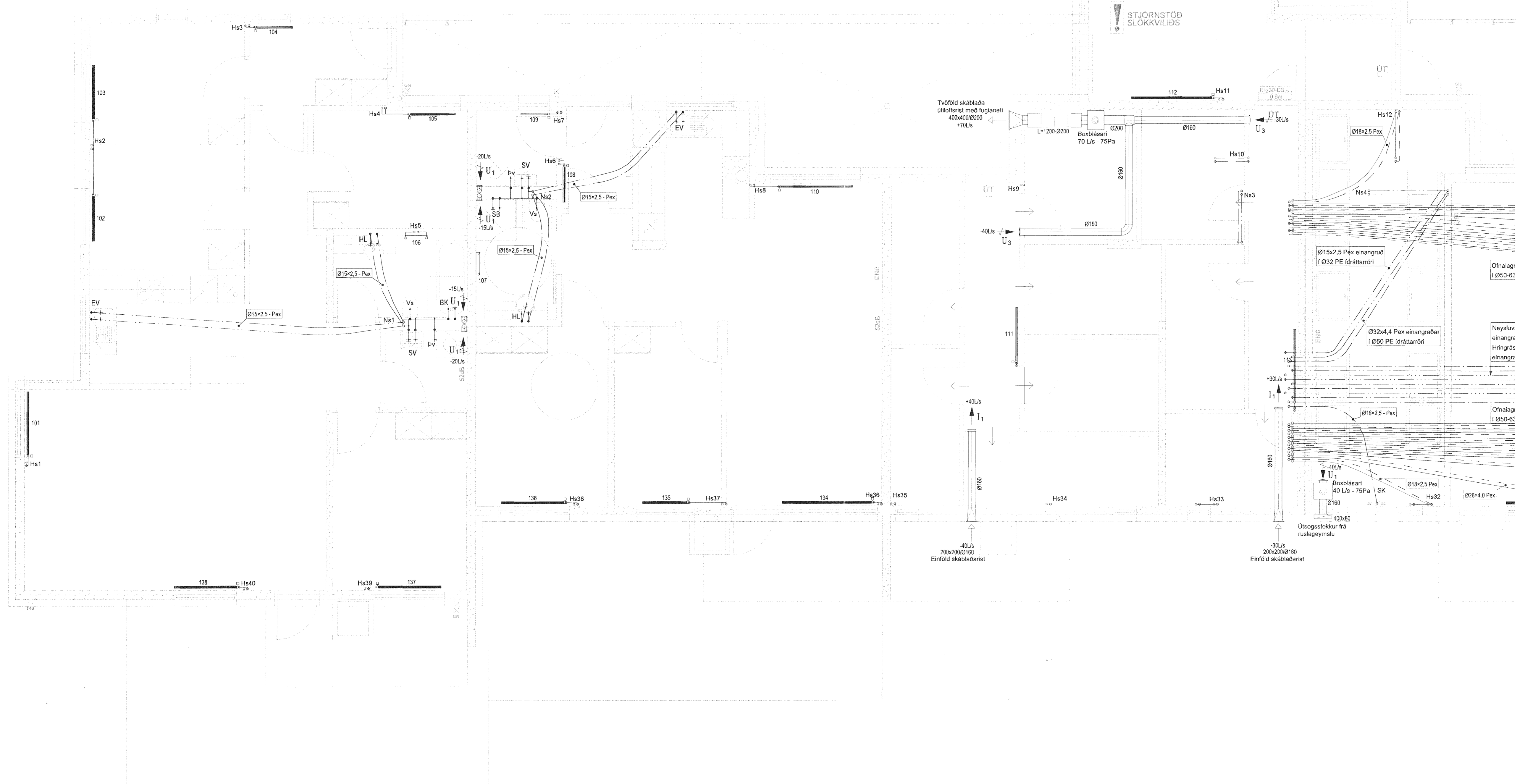
SKÝRINGAR

Almennar skýringar sjá teikningu PO 000 og LO 000

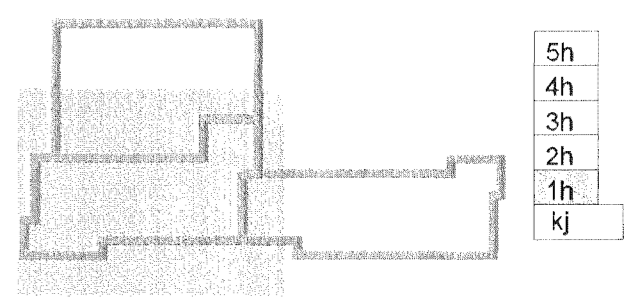
Hringrásarlagnir

Hringrásarlagnir sem fara með neyslufatnsstofnum skulu vera $\varnothing 15 \times 2,5 \text{ mm}$

Setja skal hitamæli og strengloka á hverja hringrásarlögn. Fyrir hvern stakan stofn skal strengloki hleypa í gegnum sig 0,015 l/s



Skjalón 1



- 5h
- 4h
- 3h
- 2h
- 1h
- KJ

Útg. Dags. Skýring. Hannaf/Vrfrarð



VERKFRÆDISTOFA

BEIÐARFRÁHAFN 20 • 220 HAFNARFJÓRDUR • KENNIT. 710796-2999
vsb@vsb.is • Sími 585 8600 • Fax 585 8610 • www.vsb.is

Áritun sérhönnuðar Sveinn Áki Sverrisson KT: 230855 6609 • aki@vsb.is Verkheldi: <i>Sveinn Áki Sverrisson</i>					
SKIPALÓN 1 221 HAFNARFIRÐI					
Verkheldi: Lagnir Hreinlætis-, hitalagnir og loftræsing, 1. hæð Grunnmynd					
Hannaf	Teiknað	Yfirfarð	Kvarði	Síða	
B/B	B/B/GG	SAS	1:50	/ A 1	-
Dags.	Verkheldi	Teikning	Útgáfa		
18.01.2013	12151	1 P2 011	-		

V:\2012\215 - Skipalón 1-7_Hafnarfirði\Teikningar\12-Projekt\Navigation\1215-Skipalón 1-7_Skjalón 1_P2_011_012.dwg